



Vredenburg 72
3511 BD Utrecht

€ 1.875 p.m.



Alle kenmerken op een rij

Overdracht

| | |
|------------------|---------------|
| Huurprijs | € 1.875 p.m. |
| Aangeboden sinds | 26 jun 2023 |
| Status | verhuurd |
| Huurperiode | bepaalde tijd |
| Borgsom | € 3.750 |
| Servicekosten | |
| Aanvaarding | in overleg |

Bouw

| | |
|-----------------|---------------------------|
| Woningcategorie | appartement |
| Type woning | galerijflat |
| Soort woning | |
| Kozijnen | aluminium, draaikiepramen |

Indeling

| | |
|------------------|------|
| Aantal kamers | |
| Aantal badkamers | 1 |
| Aantal toiletten | 1 |
| Kelder | ja |
| Zolder | nee |
| Garage | geen |

Gebied en inhoud

| | |
|------------------------------------|------|
| Perceeloppervlak (m ²) | 2886 |
| Woonoppervlak (m ²) | 86 |
| Inhoud (m ³) | 224 |



Ligging

Ligging **beschutte ligging, woonwijk, op een rustige weg, stad, centraal stadscentrum, district, onbelemmerd zicht**

patio/atrium

Oppervlakte (m²) **1**
Breedte (m) **100**
Lengte (m) **100**
Oriëntatie **zuid**
Onderhoud **ontworpen onder architectuur**
Achtersoegang **ja**

zonneterras

Oppervlakte (m²) **5**
Breedte (m) **3**
Lengte (m) **2**
Oriëntatie **zuid**
Onderhoud **bezocht**
Achtersoegang **nee**

Energie

Verwarming **centraal, warmtepomp, stadsverwarming, zonnecollectoren, elektrische**
Soort warm water **heatpump, zonnecollectoren, elektrische boiler in eigendom, stadsverwarming, centrale verwarming**
Beglazing **hoogrendementsglas, dubbel, superisolerend**
Isolatie **dak, vloer, muur, volledig**

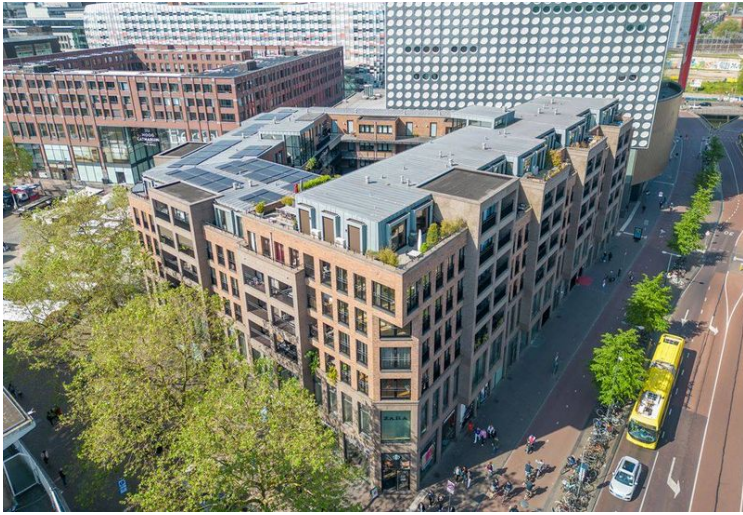
Energielabel

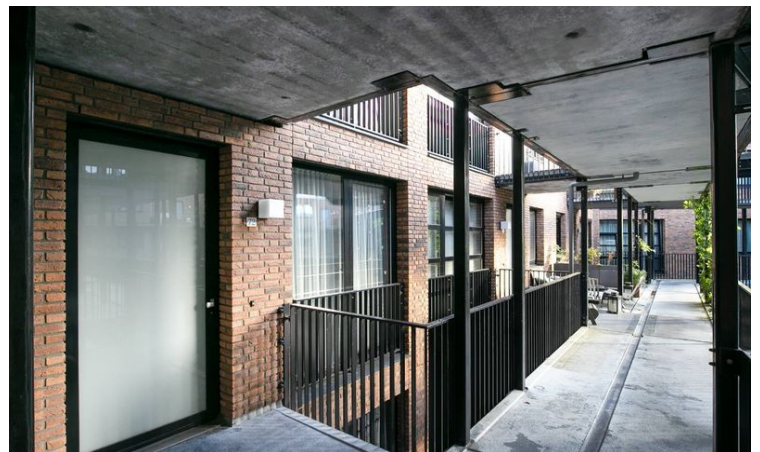
Energielabel **A+, vervaldatum: 09 jun 2033**

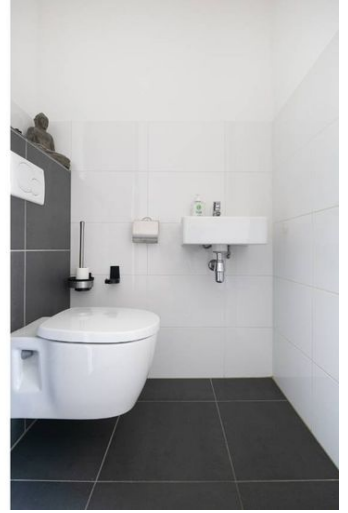
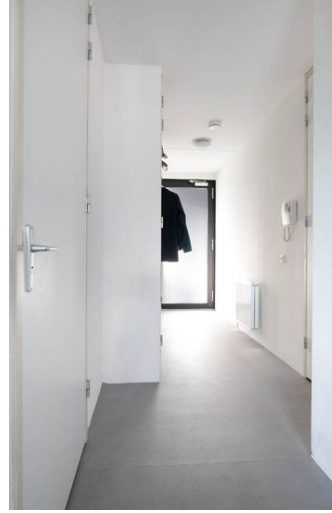


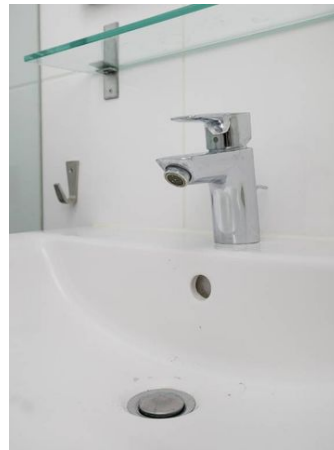
Vredenburg 72 in beeld



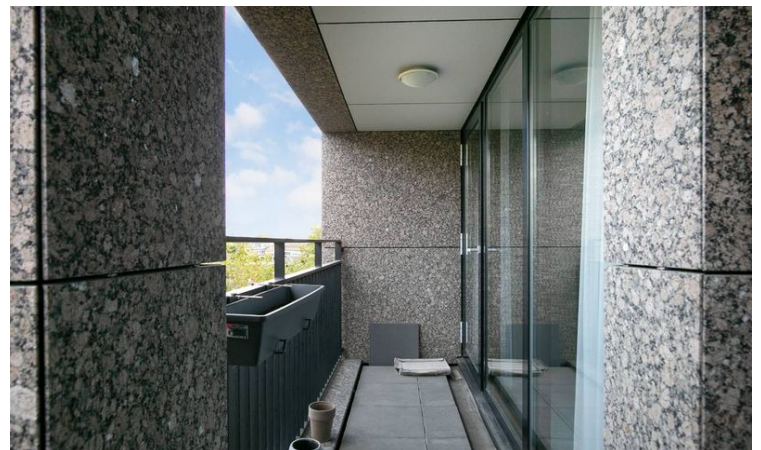




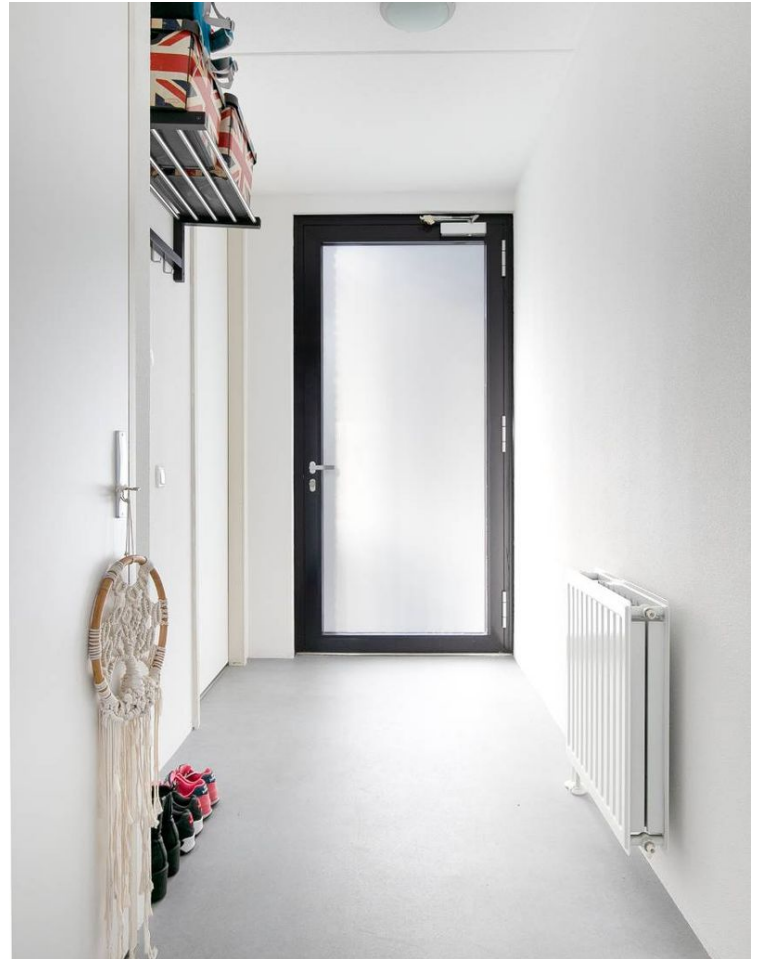
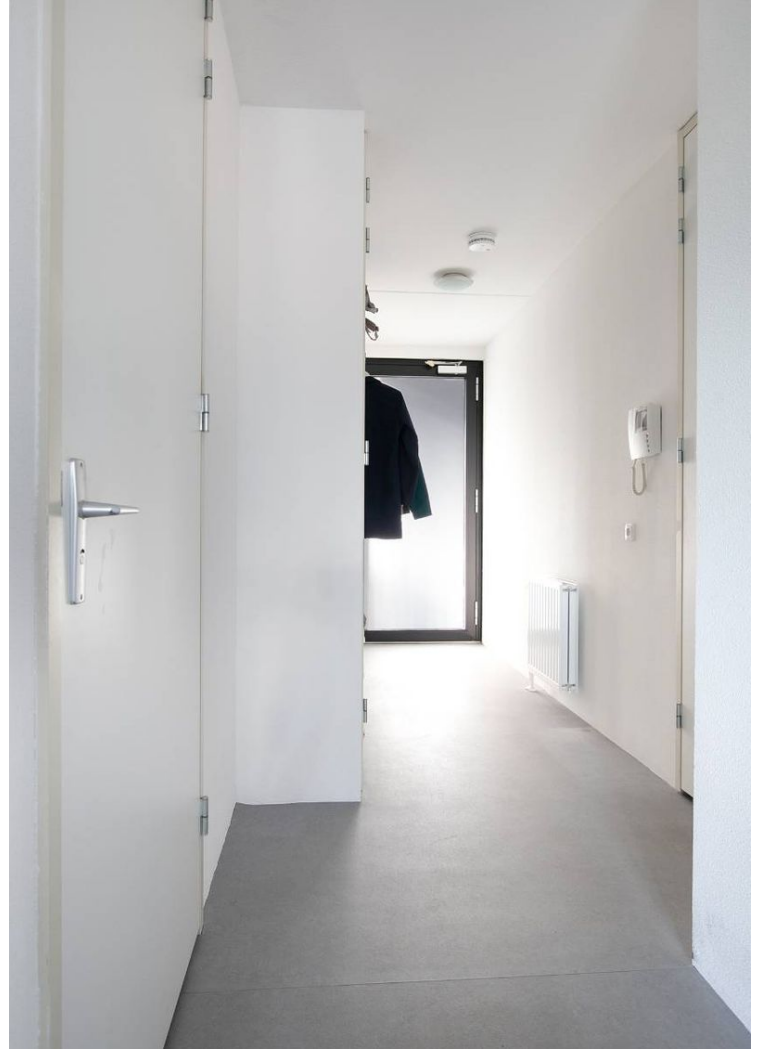


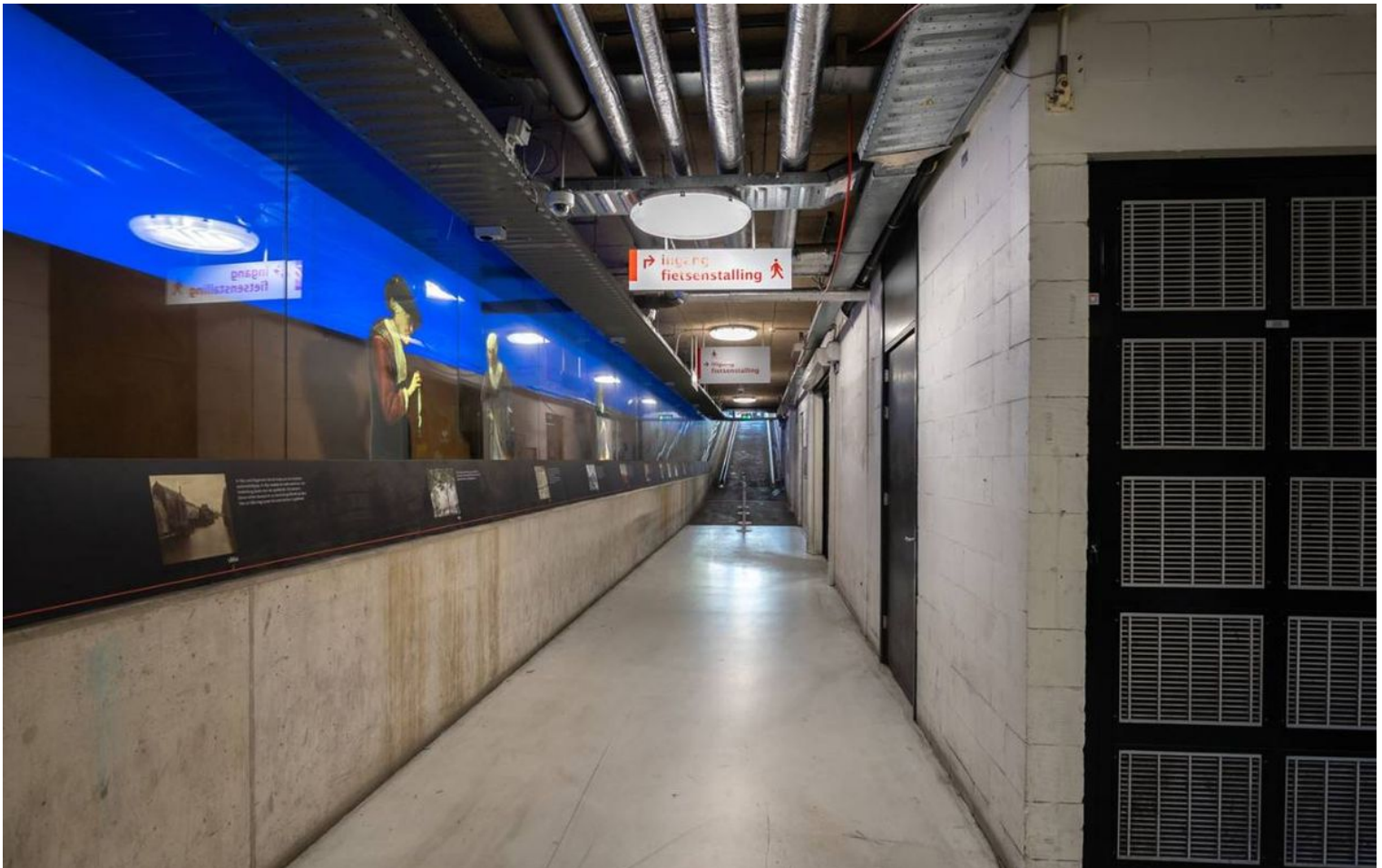




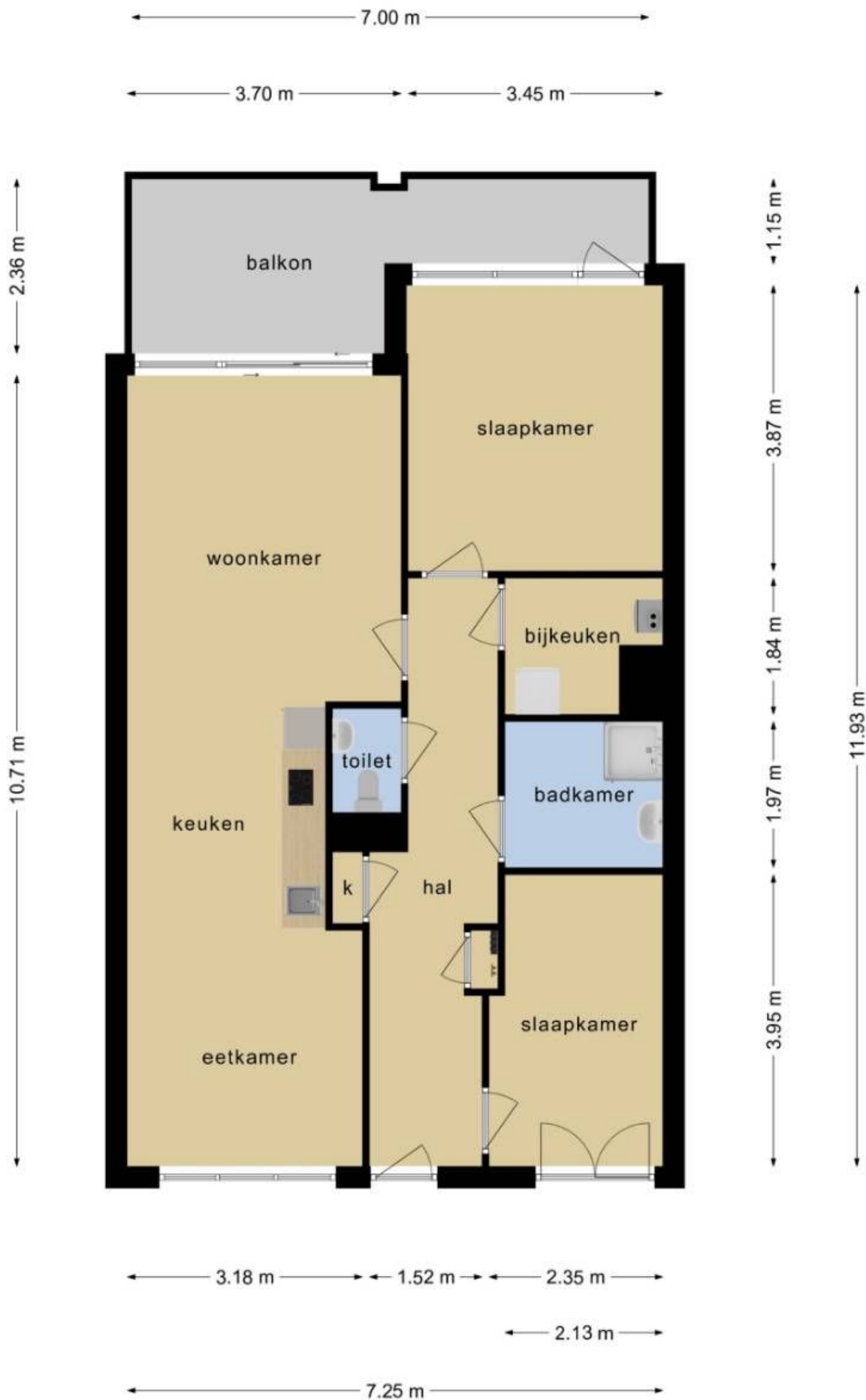












**Deze plattegronden zijn opgemaakt voor indicatieve doeleinden.
Hieraan kunnen geen rechten worden ontleend.**





Omschrijving Vredenburg 72

OMSCHRIJVING

Binnen de Utrechtse grachtengordel in luxe en in een nieuwbouw genieten van alles wat de binnenstad van Utrecht te bieden heeft. Op zoek naar een gezellig restaurant, levendig terras, (bio)supermarkt, Starbucks, Bijenkorf, speciaal- of kledingzaak; je stapt de deur uit en dit alles is binnen direct handbereik en op loopafstand gelegen. De markt op het Vredenburgplein ligt 5 stappen van je voordeur. Winkelcentrum Hoog Catharijne op 40 meter. Het (inter)nationaal bekende Tivoli muziekcentrum is je buurman. Oude Utrechtse binnenstad op 200 meter. Taxi standplaats en alle busverbindingen op 50 meter. Utrecht Centraal Station op 400 meter, van waaruit Schiphol 27 minuten, Amsterdam 28 minuten, Den Bosch 29 minuten, Arnhem 31 minuten, Den Haag 40 minuten. Het appartement is gestoffeerd, gemeubileerd en voorzien van 2 koelkasten, 2 vriezers, een was/droogmachine en een grote TV.

INDELING

Begane grond

Gemeenschappelijke afgesloten entree aan zowel Vredenburg busbaan als Vredenburg plein, bellentableau met kleuren video en audio voor communicatie tussen appartement en straat, brievenbussen en camera bewaking. De 2 trappenhuisen en 2 liftinstallaties geven direct toegang tot het souterrain, de patio binnentuin op de tweede verdieping en het appartement op de vierde verdieping.

Souterrain

Gemeenschappelijke dubbel afgesloten ruimte van circa 20m x 30m = circa 500 m² voor bewoners om de fietsen te stallen. Vier rijen fietsenstalling op de grond, en twee rijen fietsenstalling erboven.

Tweede verdieping





Omschrijving Vredenburg 72

Een onder architectuur aangelegde en goed onderhouden patio binnentuin circa 100 x 100m met in 4 sectoren verdeeld planten en bomen, zitbankjes er om heen, en een fontein in het Japanse tuingedeelte. Een heerlijke plek om te relaxen, een boek te lezen, in de zon te zitten, ontspannen burens ontmoeten, of de kinderen veilig te laten spelen en fietsen. Midden in het centrum, maar afgesloten van de buitenwereld, waardoor het er heel rustig is met nauwelijks geluid.

Vierde verdieping

Vanuit het appartement uitzicht op de zorgvuldig aangelegde en onderhouden patio binnentuin. De hal geeft toegang tot de woonkamer met veel daglicht en een ruim balkon aan de voorzijde. Aan de achterzijde bevindt zich de open keuken voorzien van diverse inbouwapparatuur (koelkast, oven, vaatwasmachine, inductiekookplaat en afzuigkap).

De grote slaapkamer heeft ook toegang tot het balkon met fraai uitzicht op de Dom, de 'Oude Binnenstad', De Bijenkorf, de Platanen voor de deur, en de straat eronder. De keurige badkamer heeft een inloopdouche met modern douchescherm en een vaste wastafel. Verder bevinden zich in de hal nog een separaat toilet en een handige berging veel opbergmogelijkheden.

Het appartement bevindt zich in het hart van het centrum, maar door uitstekende isolatie en de afgesloten patio binnentuin is het zowel binnen in het appartement als in de patio buitentuin wonderbaarlijk stil.

BIJZONDERHEDEN

- * Ruim en licht 3-kamerappartement
- * Gemeenschappelijke binnentuin patio circa 100 m x 100 m
- * Inpandige dubbel afgesloten fietsenstalling circa 20 m x 30 m, enkel door bewoners te gebruiken
- * Woonruimte 86 m² + balkon 13 m² = 99 m² (exclusief gezamenlijk gebruik van patio/binnentuin en bewoners fietsenstalling)
- * Bouwjaar 2012
- * Warmwater en verwarming d.m.v. stadsverwarming en wtw installatie, gezamenlijke zonnepanelen op het dak
- * Volledig geïsoleerd
- * Energielabel A+





Omschrijving Vredenburg 72

* Gelegen in hartje Utrecht

* Per 1 augustus beschikbaar, gunning verhuurder

English below:

DESCRIPTION

From within the Utrecht canal belt, enjoy everything the city center of Utrecht has to offer, in luxury, and in a new building. Looking for a cozy restaurant, lively terrace, (organic) supermarket, Starbucks, Bijenkorf, specialty or clothing store; you step out the door and all this is within immediate reach and within walking distance. The market on Vredenburgplein is 5 steps from your front door. Hoog Catharijne shopping center at 40 meters. The (inter)nationally renowned Tivoli music center is your neighbour. Old Utrecht city center at 200 meters. Taxi's and all bus connections at 50 meters. Utrecht Central Station at 400 meters, from which Schiphol 27 minutes, Amsterdam 28 minutes, Den Bosch 29 minutes, Arnhem 31 minutes, The Hague 40 minutes. The apartment is upholstered, furnished and equipped with 2 refrigerators, 2 freezers, a washing/drying machine and a large TV.

LAYOUT

Ground floor

Communal locked entrance at both Vredenburg bus lane and Vredenburg square, doorbells with color video and audio for communication between apartment and street, mailboxes and camera surveillance. The 2 stairwells and 2 lift installations provide direct access to the souterrain, the patio courtyard on the second floor, and the apartment on the fourth floor.

Souterrain

Communal double locked space of approximately 20m x 30m = approximately 500 m² for residents to store the bicycles. Four rows of bicycle parking on the ground, and two rows of bicycle parking above.

Second floor





Omschrijving Vredenburg 72

An architecturally landscaped and well-maintained patio courtyard garden approximately 100 x 100m with plants and trees divided into 4 sectors, benches around it, and a fountain in the Japanese garden area. A wonderful place to relax, read a book, enjoy the sun, relaxed talking with neighbors, or let the children play and cycle safely. Right in the center, but closed off from the outside world, making it very quiet with hardly any noise.

Fourth floor

From the apartment overlooking the carefully landscaped and maintained patio garden. The hall gives access to the living room with lots of daylight and a spacious balcony at the front. At the rear is the open kitchen with various built-in appliances (refrigerator, oven, dishwasher, induction hob and extractor hood).

The large bedroom also has access to the balcony with a beautiful view of the Dom, the 'Old Town', De Bijenkorf, the trees, and the street below. The neat bathroom has a walk-in shower with a modern shower screen and a sink. There is also a separate toilet in the hall and a handy storage room with many storage options.

The apartment is located in the heart of the center, but due to excellent isolation and the enclosed patio garden, it is wonderfully quiet both inside the apartment and in the patio garden.

NOTE

- * Spacious and bright 3-room apartment
- * Common courtyard patio circa 100 m x 100 m
- * Indoor double locked bicycle shed approximately 20 m x 30 m, only to be used by residents
- * Living space 86 m² + balcony 13 m² = 99 m² (excluding shared use of patio/inner garden and residents' bicycle storage)
- * Year of construction 2012
- * Hot water and heating by means of city heating and heat recovery system, shared solar panels on the roof
- * Completely isolated
- * Energy label A+
- * Located in the heart of Utrecht
- * Available August 1, subject to approval landlord





Huisportaal.nl
Vestdijk 180
5611 CZ Eindhoven

Tel. helpdesk: 085-782.00.00
Email: info@huisportaal.nl
Website: www.huisportaal.nl

IBAN: NL20.RABO.0156.0304.03
BTW: 8576.40.471.B.01
KVK Eindhoven: 68903162