



huisportaal.nl



**Rector Coppenserf 12**  
**5046 AX Tilburg**

**€ 1.300 p.m.**



## Alle kenmerken op een rij

### Overdracht

Huurprijs	€ 1.300 p.m.
Aangeboden sinds	17 jun 2024
Status	huur gereserveerd
Huurperiode	bepaalde tijd
Borgsom	€ 1.300
Servicekosten	
Aanvaarding	per direct

### Bouw

Woningcategorie	woonhuis
Type woning	eengezinswoning
Soort woning	tussenwoning
Kozijnen	hardhout, draaikiepramen

### Indeling

Aantal kamers	
Aantal badkamers	1
Aantal toiletten	2
Kelder	nee
Zolder	nee
Garage	geen
Aantal woonlagen	2

### Gebied en inhoud

Perceeloppervlak (m <sup>2</sup> )	115
Woonoppervlak (m <sup>2</sup> )	90
Inhoud (m <sup>3</sup> )	321



## **Ligging**

Ligging **woonwijk, op een rustige weg, stad**

## **achtertuin**

Oppervlakte (m<sup>2</sup>) **50**

Breedte (m) **7**

Lengte (m) **7**

Oriëntatie **zuidwest**

Onderhoud **prachtig aangelegd**

Achtersoortgang **nee**

## **Energie**

Verwarming **centraal**

Soort warm water **centrale verwarming**

Beglazing **hoogrendementsglas, dubbel**

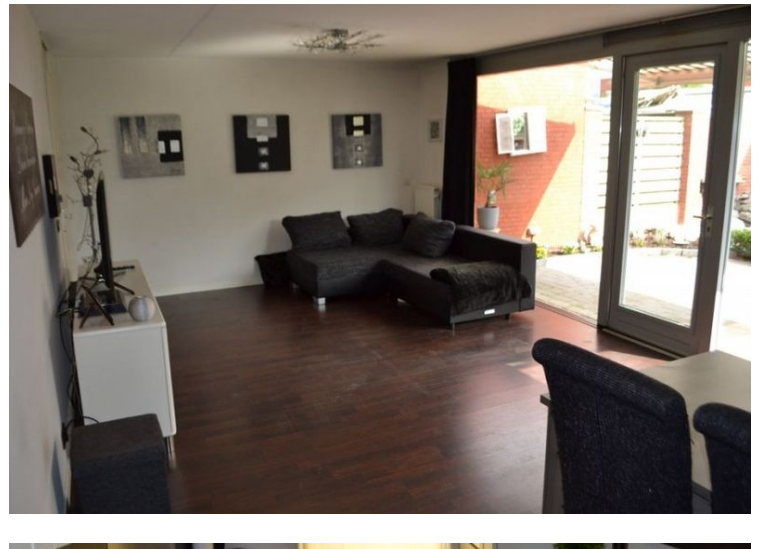
Isolatie **volledig**

## **Energie label**

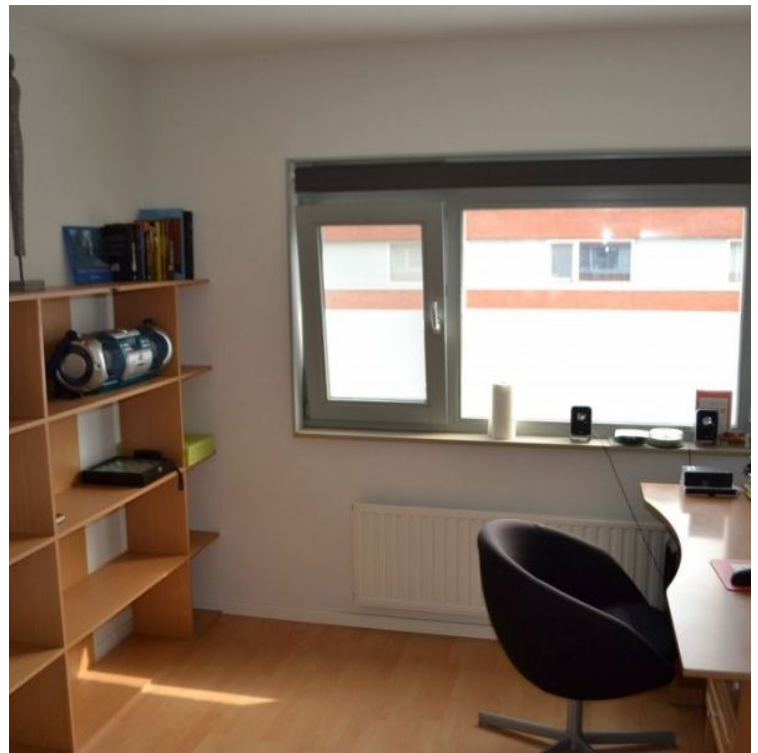
Energie label **A, vervaldatum: 12 apr 2032**



## Rector Coppens erf 12 in beeld











## Omschrijving Rector Coppensersf 12

In een autovrije straat gelegen! Deze middenwoning is bijzonder rustig gelegen doordat er geen direct doorgaand verkeer is en de parkeergelegenheid zich aan weerszijde van de straat bevindt. De woning heeft 3 slaapkamers met als speels detail de nagenoeg kamerbrede raampartij in de woonkamer, wat een uitzicht en lichtinval!

### Benedenverdieping

De entree bevindt zich aan de voorzijde met toegang tot ontvangsthal(5m<sup>2</sup>), trap naar de 1e verdieping, woonkamer, meterkast, toiletruimte en toegangsdeur naar de inpandige berging.

De woonkamer(27m<sup>2</sup>) is een fantastische en zonovergoten ruimte! Over de volle breedte van de woning en met een nagenoeg kamer brede raampartij. Hierdoor heb je niet alleen een fraai uitzicht op de achtertuin maar ook nog eens een fijne inval van zonlicht.

De vloer is voorzien van een, donkere, houtlook laminaatvloer en de wanden hebben deels behang en deel stucwerk.

De halfopen keuken(8m<sup>2</sup>) bevindt zich aan de voorzijde en is middels een toog gescheiden van de woonkamer. Er is gekozen voor een opstelling aan beide zijden van de ruimte zodat er meer dan voldoende werk- en bergingruimte is gecreëerd. Ook hier weer een hoge raampartij met veel lichtinval. De keuken is in warm wit uitgevoerd en is voorzien van een 4-pitsgaskookplaat met wokbrander, rvs afzuigkap en spoelbak, vaatwasmachine, koelkast en als extra een apothekerskast! Aansluitend vanuit de keuken is er toegang tot de inpandige berging(6m<sup>2</sup>) met mogelijkheid voor opstelling van de wasdroogcombinatie en ruimte voor het stallen van bijvoorbeeld fietsen. De plavuizenvloer is vanuit de keuken doorlopend in de berging.

### De eerste verdieping

De vaste trap komt uit op de overloop met 3 slaapkamers(12 m<sup>2</sup>, 10m<sup>2</sup> en 9m<sup>2</sup>), de badkamer en ruime bergkast met schuifwanden.

De slaapkamers zijn voorzien van een praktische laminaatvloer, gecombineerd met een lichte afwerking van de wanden en plafonds, tv-aansluiting en raampartij met draai-kiepsysteem.







## Omschrijving Rector Coppensersf 12

De nette badkamer is geheel betegeld en voorzien van een douche gedeelte, zwevend toilet, designradiator en badkamermeubel met onderkast en bijpassende kolomkast. De ruimte heeft een mechanische ventilatie.

De achtertuin

De brede achtertuin is netjes aangelegd met deels bestrating en deels borders met hoge en lage beplanting. De vijver met waterval is een leuk detail! De houten berging staat over de volle breedte van het perceel en is ca. 6m<sup>2</sup> groot.

Wat maakt deze woning zo bijzonder:

- Geen direct doorgaand verkeer, parkeervoorziening aan weerszijde van de straat
- 3 volwaardige slaapkamers
- Woonkamer over de volle breedte met kamerbrede raampartij
- Halfopen keuken met opstelling aan beide zijden
- Inpandige berging
- Extra brede achtertuin met houten berging







Huisportaal.nl  
Vestdijk 180  
5611 CZ Eindhoven

Tel. helpdesk: 085-782.00.00  
Email: [info@huisportaal.nl](mailto:info@huisportaal.nl)  
Website: [www.huisportaal.nl](http://www.huisportaal.nl)

IBAN: NL20.RABO.0156.0304.03  
BTW: 8576.40.471.B.01  
KVK Eindhoven: 68903162