



huisportaal.nl



Rondo 354
3363 LB Sliedrecht
€ 2.000 p.m.



All features in a row

Transfer

Rent price	€ 2.000 p.m.
Offered since	08 jun 2020
Status	sold
Rental period	
Security deposit	
Service costs	
Acceptance	effective immediately

Construction

Property category	house
Property type	
Property sub type	
Framework	plastic, tilt-and-turn windows

Layout

Number of rooms	5 rooms (4 bedrooms)
Number of bathrooms	1
Number of toilets	1
Basement	no
Attic	no
Garage	none
Number of floors	3

Area and content

Plot area (m ²)	112
Living area (m ²)	117
Content (m ³)	411



Location

Location

garden

Surface area (m ²)	49
Width (m)	4.7
Length (m)	10.5
Orientation	south
Maintenance	
Rear access	yes

Energy

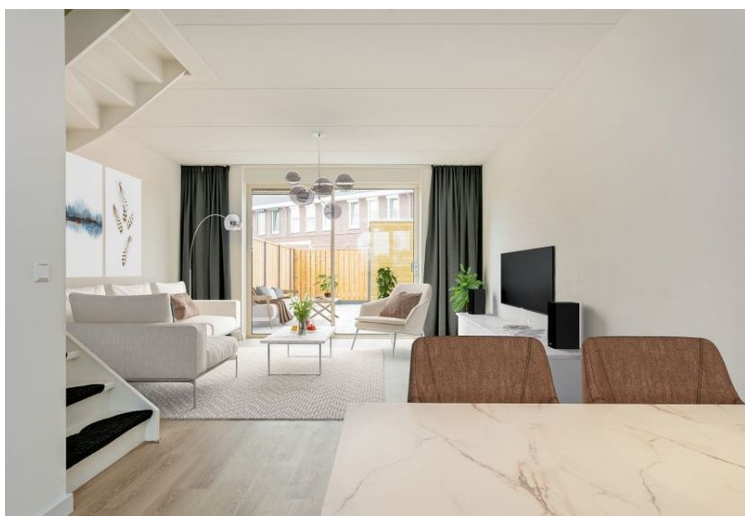
Heating	heatpump, underfloor heating entirely, solar collectors, airconditioning
Type of hot water	
Glass	double, superinsulating
Insulation	roof, floor, wall, complete

Energy label

Energy label	A, expire date: 16 dec 2029
--------------	------------------------------------

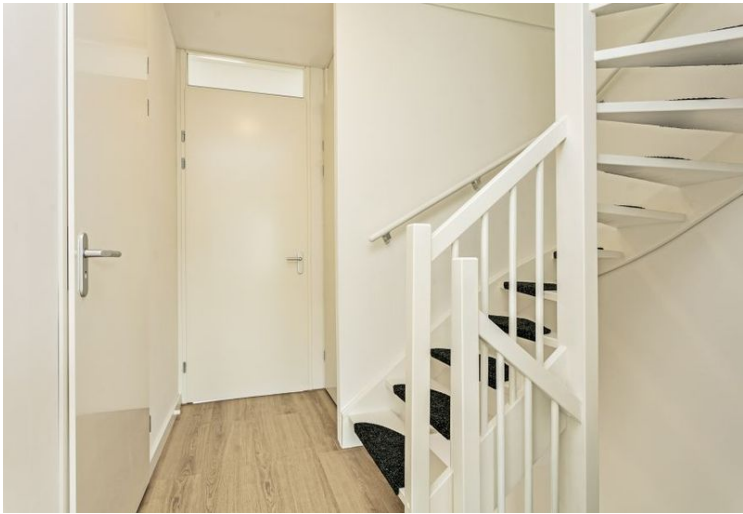


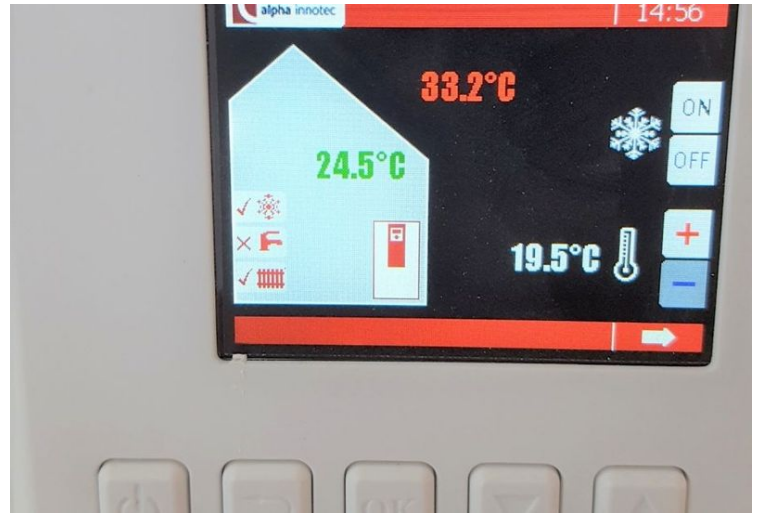
Rondo 354 in focus









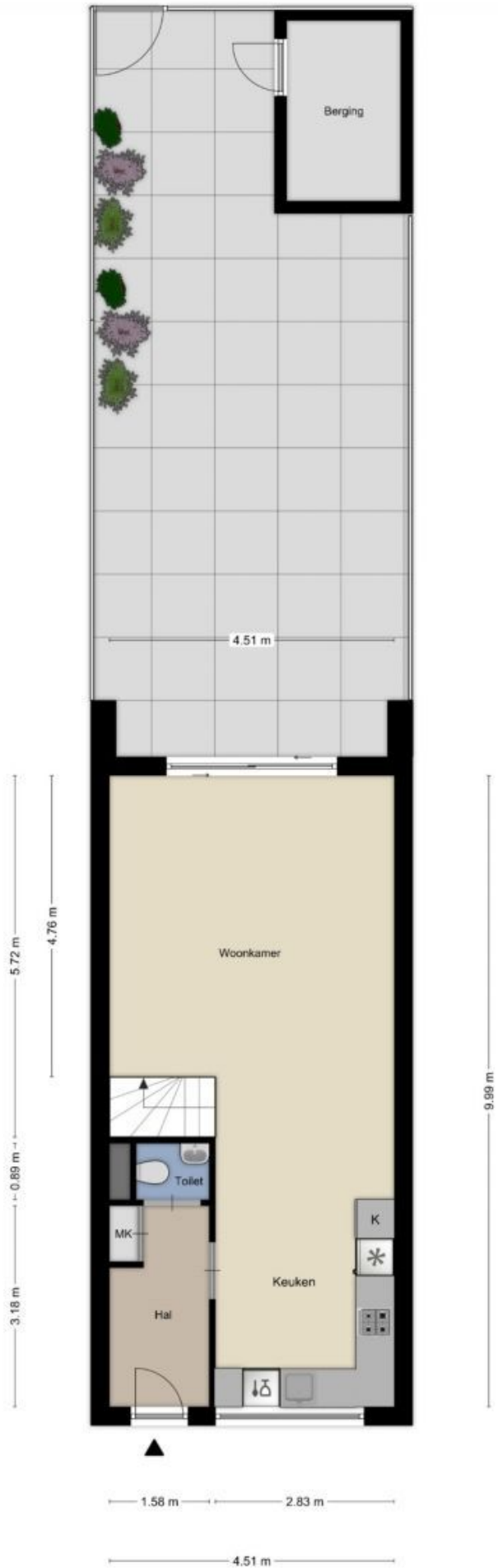




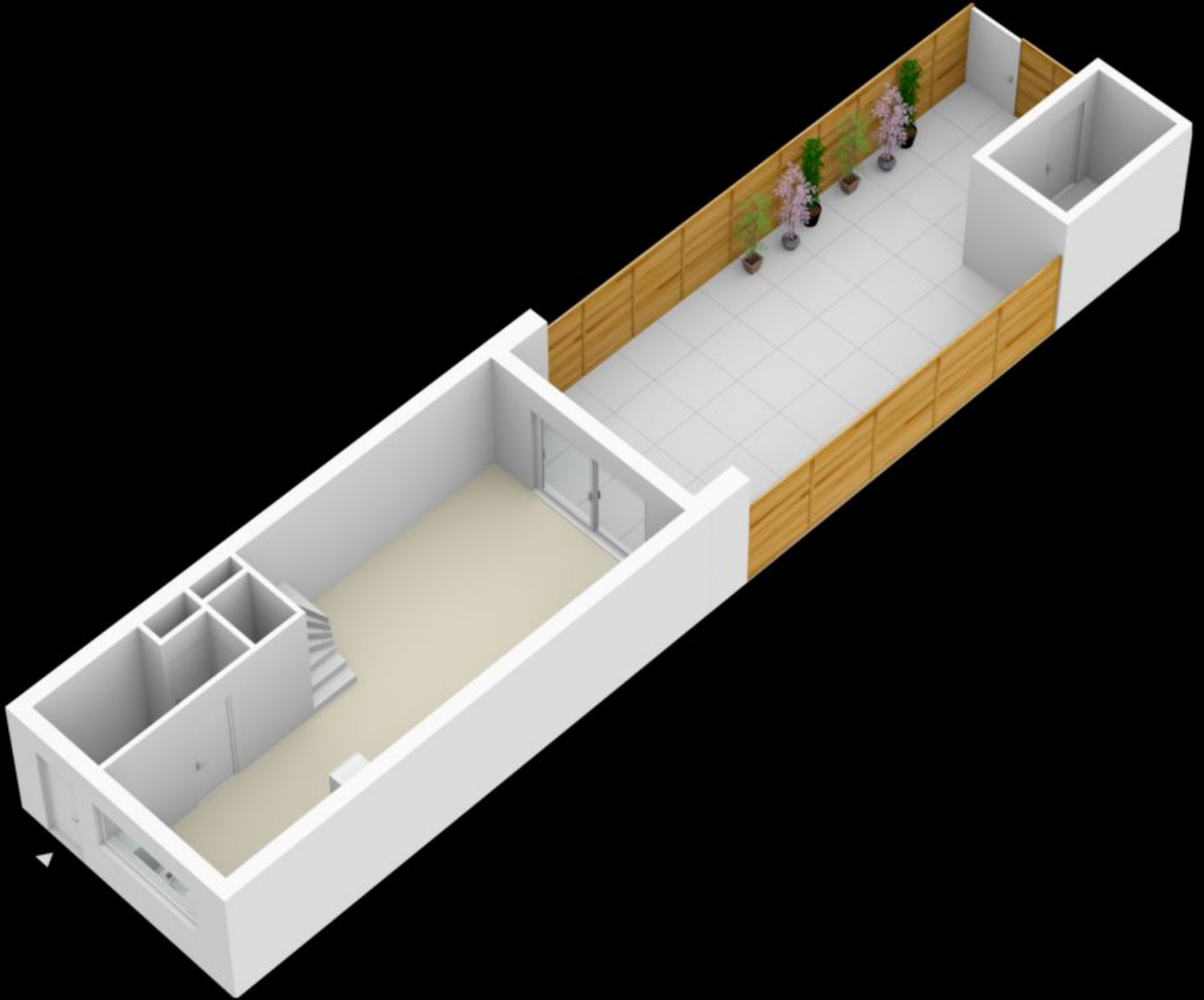


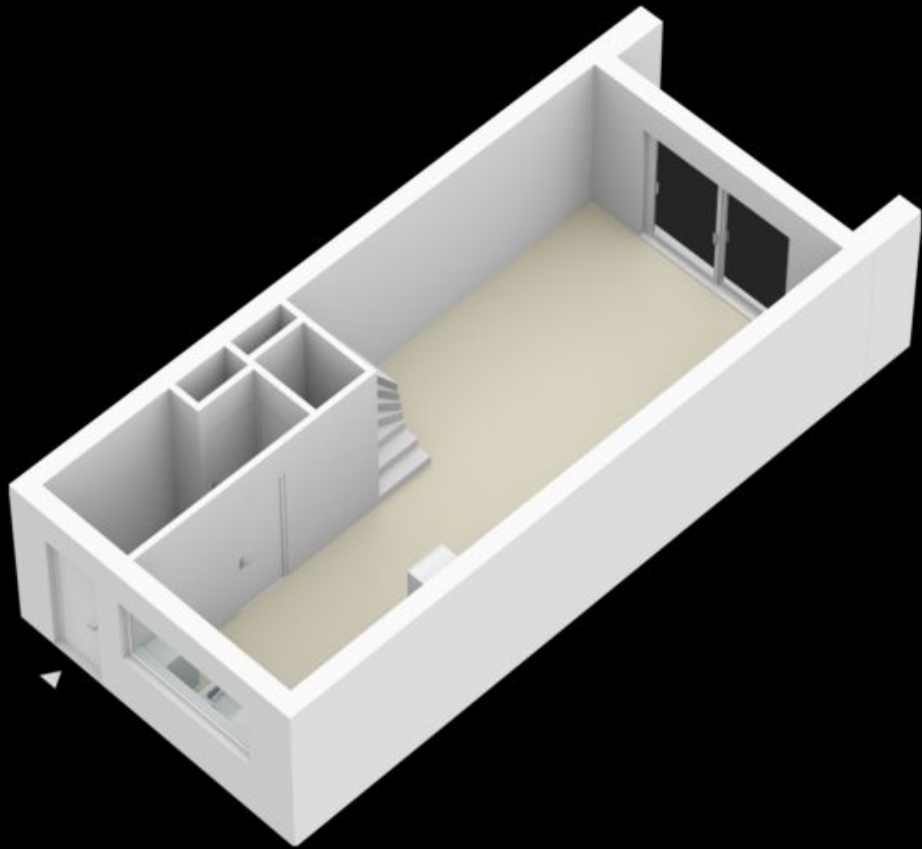


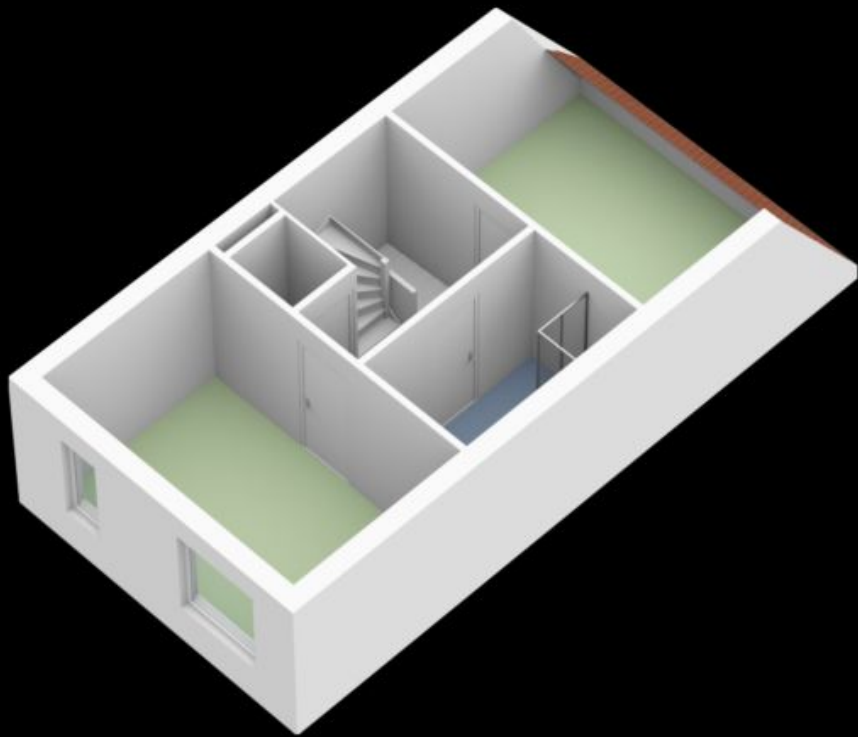


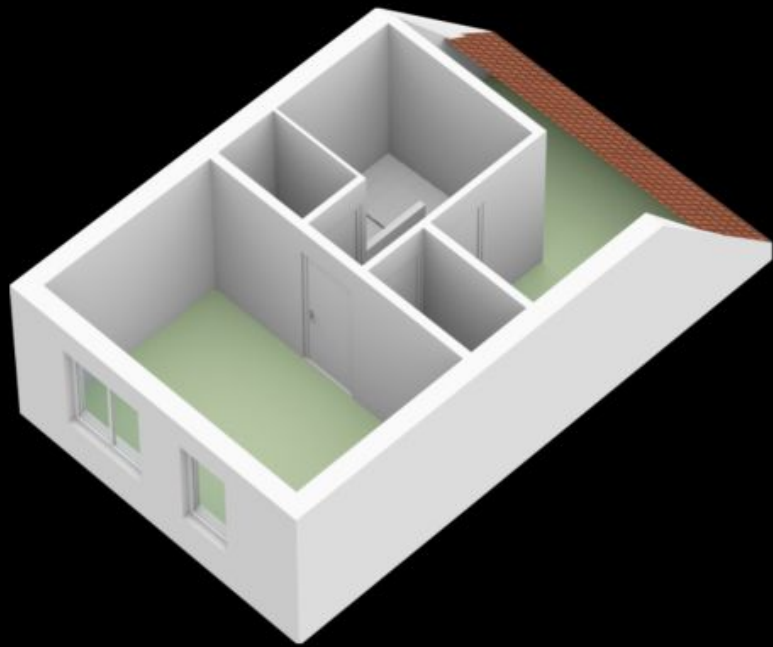


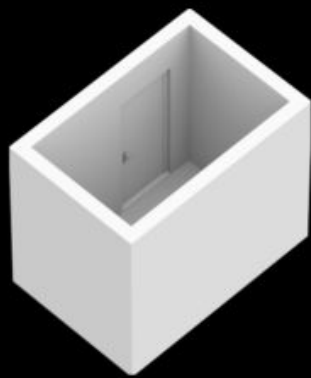
Aan de plattegronden kunnen geen rechten worden ontleend
 © Zibber www.zibber.nl













Omschrijving Rondo 354

English text below.

Nieuwbouwproject De Symfonie - Baanhoek

Fris en fruitig

De woning is nieuw opgeleverd, u wordt de eerste bewoner. De hele woning is voorzien van witte wanden en alles is nieuw.

Baanhoek-West: een eigentijds tuindorp

Het is fijn thuishkomen in Baanhoek-West. Dit is een modern en duurzaam tuindorp met groen, pleintjes en singels. Bewoners kennen elkaar en kinderen spelen heerlijk buiten. In de wijk vind je verschillende voorzieningen, waaronder een brede school inclusief opvang, een kerk en medisch centrum met apotheek. En op een steenworp afstand ligt Nationaal Park De Biesbosch. Hier woon je met je gezin comfortabel en van alle gemakken voorzien in een energiezuinig nieuwbouwhuis.

De woning (142 m² bruto vloeroppervlak) is statig en vertoont een sterke individualiteit. De bijzondere hoogte met drie volle lagen, gelegen aan een ovale straat, zorgt voor een interessant geheel. Pal tegenover de woning is een vrije ruimte waardoor er geen permanente inkijk is. De slaapkamers zijn woningbreed en diep. Hierdoor zijn ze allemaal goed te benutten.

Energie

De woning is gebouwd met het oog op de toekomst. Bijna energieneutraal, dankzij vloerverwarming in alle ruimtes (woonkamer, bad- en slaapkamers). De woning is voorzien van een bodemwarmtepomp, zonnepanelen en er wordt gebruik gemaakt van een topkoeling systeem, dit laatste is vooral erg comfortabel tijdens warme zomerdagen, omdat dan de woning automatisch via de vloer wordt gekoeld.

Begane grond

Via de unieke "Delftse stoep" kom je bij je voordeur. Je stapt binnen in de ruime hal met toilet.





Omschrijving Rondo 354

Aan de voorzijde van de woning vind je de keukenopstelling. Deze is voorzien van een vaatwasser, een oven-magnetroncombinatie, een inductiekookplaat met powerboost functies, aankookautomaat, panherkenning en veiligheidsfuncties en een koel-vriescombinatie. Naast een onderkast met pannencarroussel is er ook een hoge kast met opbergfuncties voor stofzuiger en schoonmaakattributen. Er zijn voldoende lades.

De praktische indeling van de woonkamer biedt je volop mogelijkheden voor een leuke inrichting en via de schuifpui aan de achterzijde stap je de betegelde tuin in.

Eerste verdieping

Via de trap kom je op de eerste verdieping. Hier vind je twee ruime en goed bruikbare slaapkamers over de gehele breedte van het huis. Met veel lichtinval dankzij de grote raampartijen. De badkamer is praktisch ingedeeld met een douche, een bad en de wastafel. Daarnaast is er een ruime bergkast. De slaapkamers beschikken over een verzwaarde geluid reducerende deur.

Tweede verdieping

Op de bovenste verdieping vind je een derde- en vierde slaapkamer en een berg-wasruimte. Hier is ook de warmtepomp opgesteld in een aparte ruimte, het geheel is fluisterstil.

Stoffering

De woning is geheel voorzien van Frans eiken laminaat en tegels met leisteenmotief. De woonkamer is aan de tuinzijde voorzien van kamerhoge gordijnen. Hal, toilet badkamer en overlopen zijn voorzien van plafonieres.

Bijna energie-nul woning





Omschrijving Rondo 354

De woning is van een uiterst efficiënt warmtepompsysteem voorzien, met een eigen diepe bronboring onder het huis (geothermie). Daardoor is er geen gezoem van een water-lucht warmtewisselaar. Er is overal vloerverwarming en zodra het te warm wordt gaat de vloer automatisch koelen ipv. verwarmen. Op het dak liggen acht zonnepanelen die energie leveren voor de warmtepomp. Overtollige energie wordt teruggeleverd aan de energieleverancier. Daarvoor ontvangt u een terugleververgoeding. Het systeem wordt gemonitord en onderhouden door de leverancier en via een app heeft u toegang tot alle gegevens en overzichten. Er is geen gasaansluiting.

Tuin

De betegeling is aangelegd. Er is een ruime schuur, direct bereikbaar via het achterom met een brede poort.

Bereikbaarheid

Het Station ligt op 2 minuten loopafstand, de snelweg A15 (Rotterdam-Gorinchem) vlak bij, maar qua geluid en zicht volledig onopgemerkt.

English:

New construction project De Symfonie - Baanhoek

Fresh and fruity

The house has been delivered new, you will be the first occupant. The whole house has white walls and everything is new.

Baanhoek-West: a contemporary garden village

It is nice to come home in Baanhoek-West. This is a modern and sustainable garden village with greenery, squares and canals. Residents know each other and children play outside. In the district you will find various facilities, including a community school including childcare, a church and a medical center with a pharmacy. And a stone's throw away is National Park De Biesbosch. Here you and your family live comfortably and fully equipped in an energy-efficient new-build house.





Omschrijving Rondo 354

The house (142 m² floorspace) is stately and has a strong individuality. The special height with three full layers, located on an oval street, makes for an interesting whole. Directly opposite the house is a free space. The bedrooms are house-wide and deep. This makes them all easy to use.

Energy

The house was built with an eye to the future. Almost energy neutral, thanks to underfloor heating in all areas (living room, bathroom and bedrooms). The house is equipped with a geothermal heat pump, solar panels and a top cooling system is used, the latter is especially comfortable during hot summer days because the house is then automatically cooled via the floor.

Ground floor

You reach your front door via the unique 'Delft sidewalk'. You enter the spacious hall with toilet.

You will find the kitchen layout at the front of the house. This is equipped with a dishwasher, an oven-microwave combination, an induction hob with power boost functions, pan recognition and safety functions and a fridge-freezer. In addition to a base cabinet with pan carousel, there is also a high cabinet with storage functions for vacuum cleaner and cleaning attributes. There are enough drawers.

The practical layout of the living room offers plenty of options for a nice interior and you can step into the garden through the sliding doors at the rear.

First floor

The stairs lead to the first floor. Here you will find two spacious and usable bedrooms over the entire width of the house. With a lot of light thanks to the large windows. The bathroom is practically divided with a shower, a bath and a sink. In addition, there is a spacious storage cupboard. The bedrooms have a weighted sound-reducing door.

Second floor

On the top floor you will find a third and fourth bedroom and a storage/laundry room. The heat pump is also installed in a separate room, the whole is whisper-quiet.





Omschrijving Rondo 354

Upholstery

The house is fully equipped with French oak laminate and tiles with slate motif. The living room is equipped with floor-to-ceiling curtains on the garden side. Hall, toilet, bathroom and landing are equipped with ceiling lamps.

Energy: almost zero energy house

The house is equipped with an extremely efficient heat pump system with its own deep well drilling under the house. As a result, there is no buzz from a water-air heat exchanger. There is underfloor heating everywhere and as soon as it gets too hot the floor will automatically start cooling. There are eight solar panels on the roof that provide energy for the heat pump. Surplus energy is returned to the energy supplier. You will receive a feed-in compensation for this. The system is monitored and maintained by the supplier and you have access to all data and overviews via an app.

Garden

The fence and the pavement are ready. There is a spacious barn, directly accessible from the back with a wide gate.

Accessibility

The Station is a 2-minute walk away, the A15 motorway (Rotterdam-Gorinchem) near, but completely unnoticed in terms of sound and sight.





Huisportaal.nl
Vestdijk 180
5611 CZ Eindhoven

Tel. helpdesk: 085-782.00.00
Email: info@huisportaal.nl
Website: www.huisportaal.nl

IBAN: NL20.RABO.0156.0304.03
BTW: 8576.40.471.B.01
KVK Eindhoven: 68903162