



huisportaal.nl



**Beiersestraat 39**  
**2983 SC Ridderkerk**

**€ 1.500 p.m.**



## Alle kenmerken op een rij

### Overdracht

Huurprijs	€ 1.500 p.m.
Aangeboden sinds	14 feb 2025
Status	beschikbaar
Huurperiode	bepaalde tijd
Borgsom	€ 4.500
Servicekosten	
Aanvaarding	per direct

### Bouw

Woningcategorie	woonhuis
Type woning	eengezinswoning
Soort woning	rijtjeshuis
Kozijnen	hardhout, kunststof

### Indeling

Aantal kamers	6
Aantal slaapkamers	4
Aantal badkamers	1
Aantal toiletten	1
Kelder	nee
Zolder	nee
Garage	geen

### Gebied en inhoud

Perceeloppervlak (m <sup>2</sup> )	107
Woonoppervlak (m <sup>2</sup> )	100
Inhoud (m <sup>3</sup> )	280



### **Ligging**

Ligging **woonwijk, park**

### **Achtertuintuin**

Oppervlakte (m<sup>2</sup>) **70**

Breedte (m) **575**

Lengte (m) **12**

Oriëntatie **zuidwest**

Onderhoud **normaal**

Achters toegang **ja**

### **Energie**

Verwarming **centraal**

Soort warm water **combiboiler**

Beglazing **dubbel**

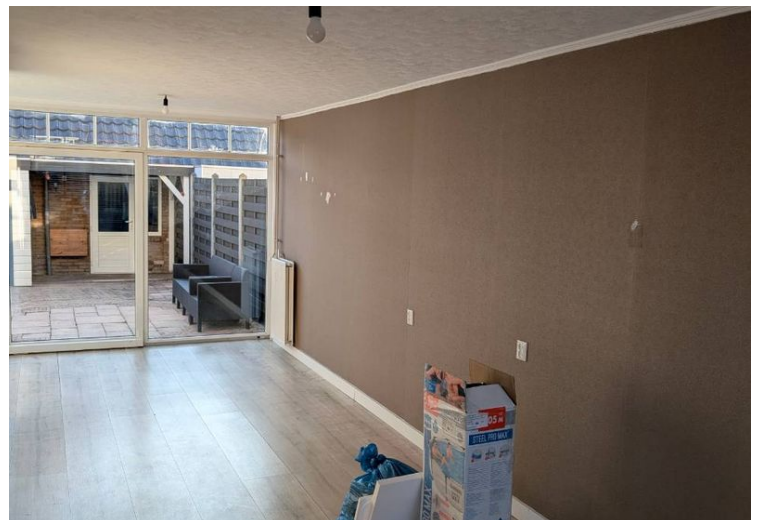
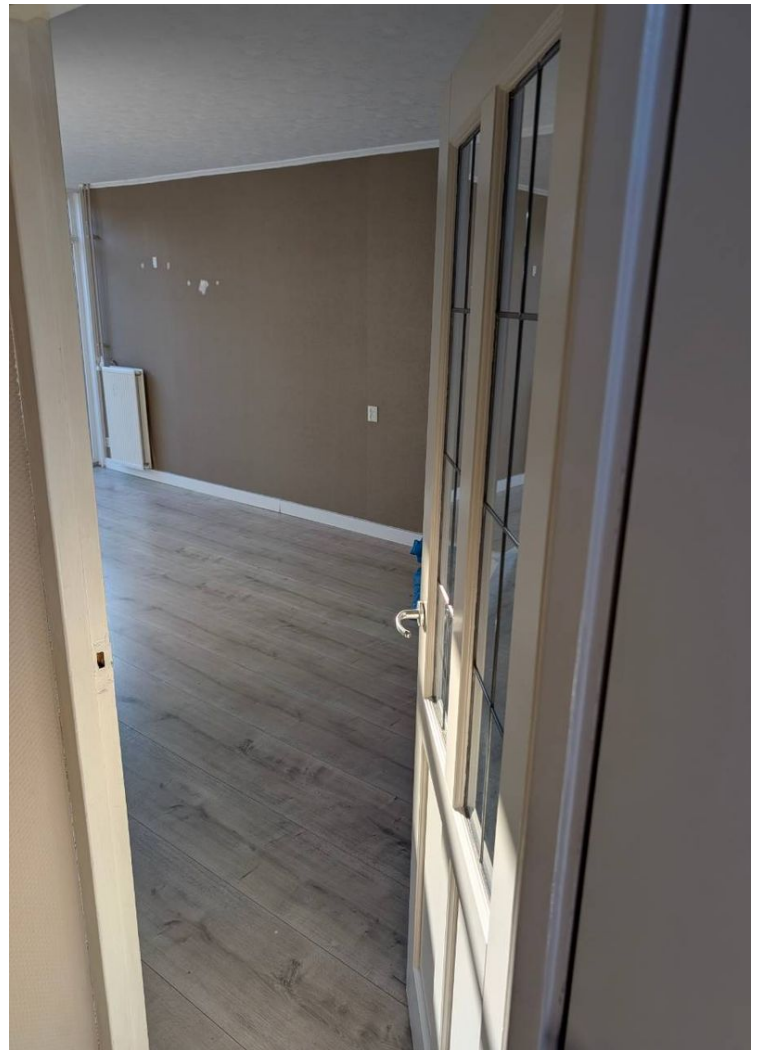
Isolatie **dak**

### **Energie label**

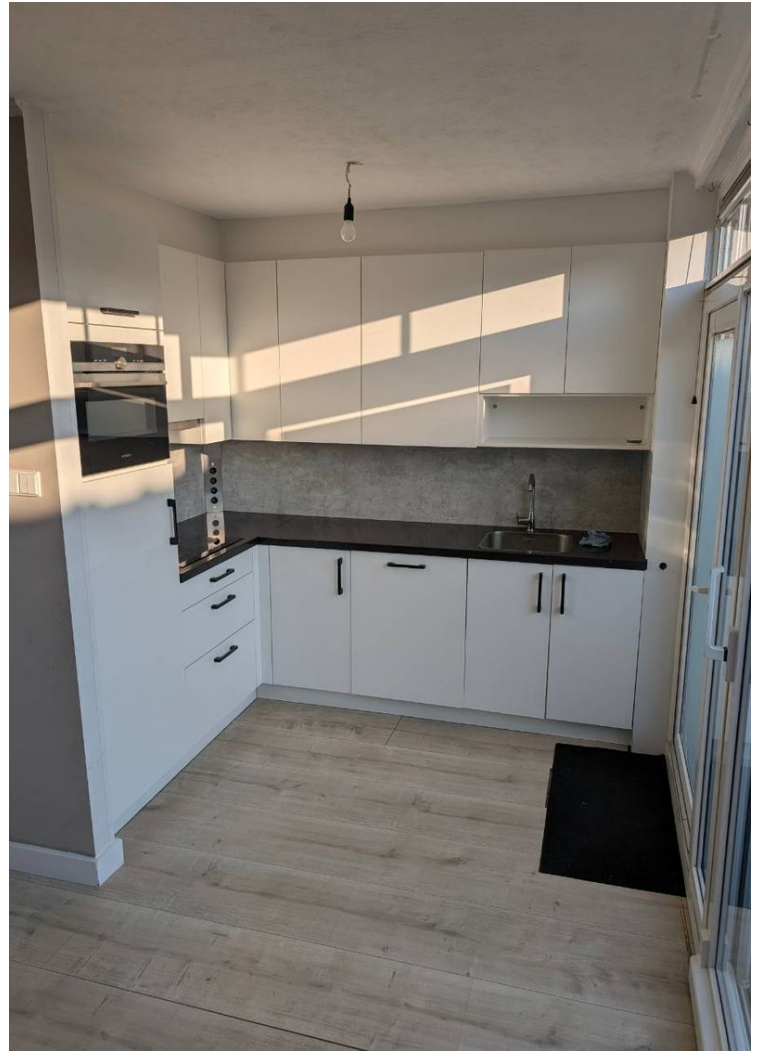
Energie label **D**



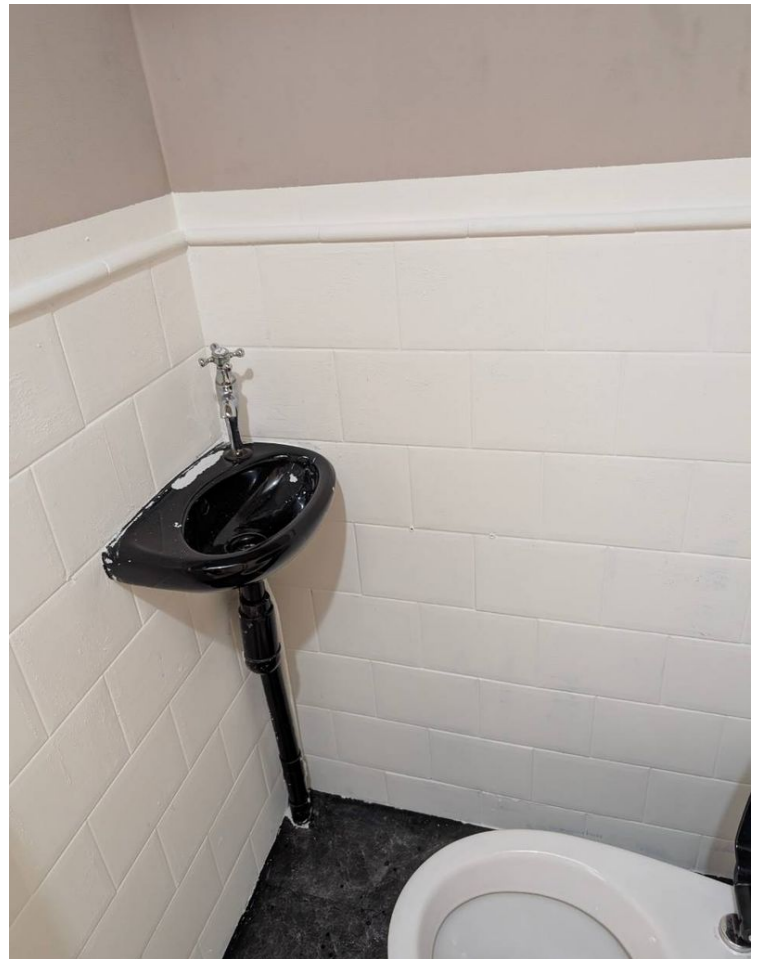
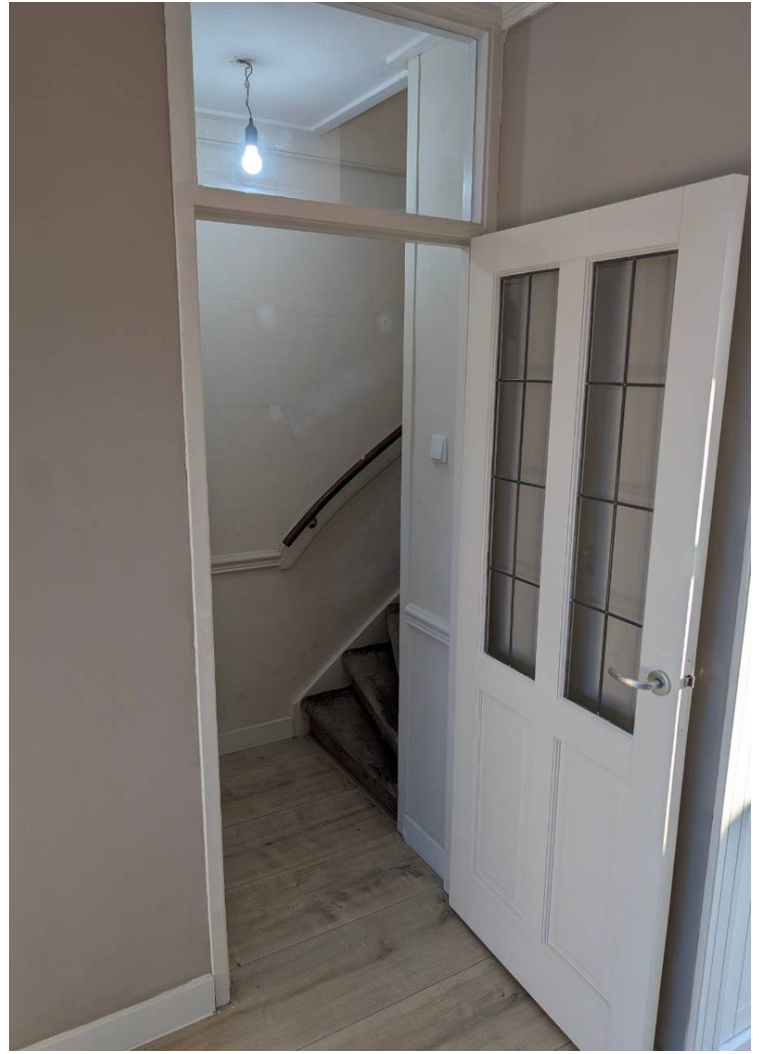
**Beiersestraat 39  
in beeld**



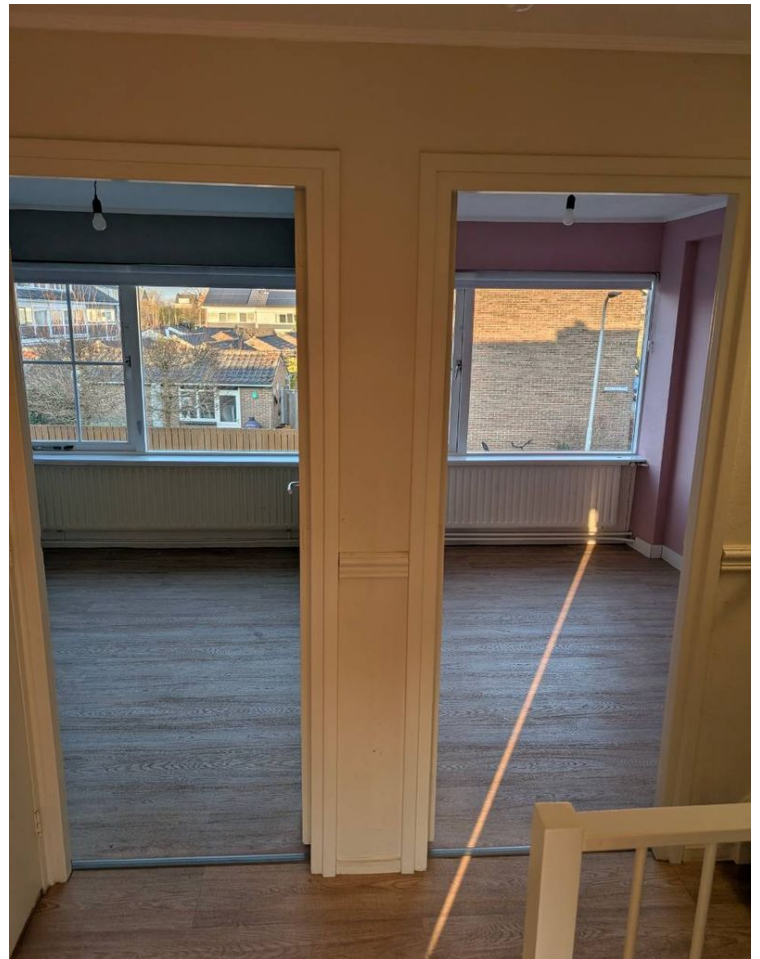
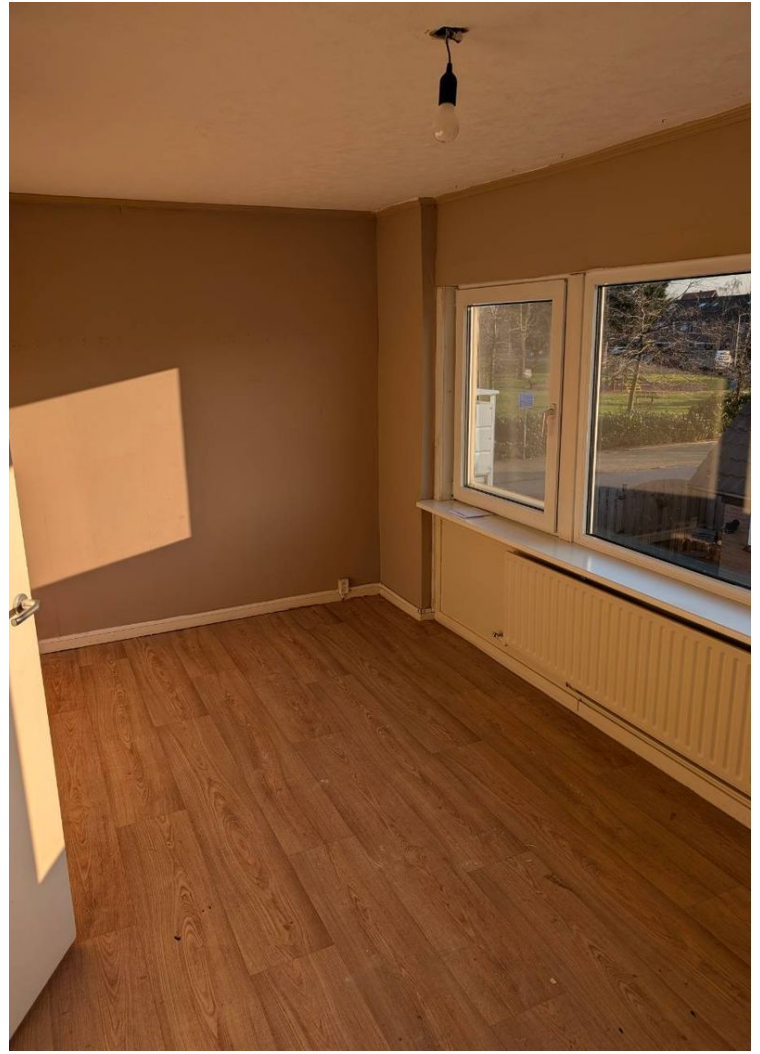




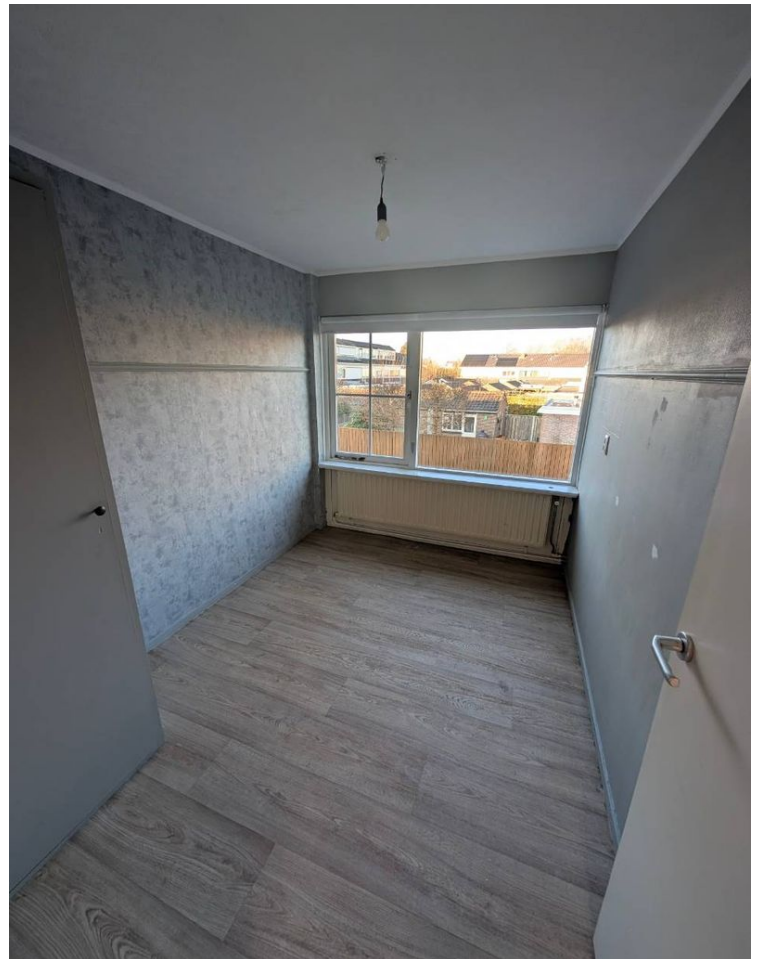




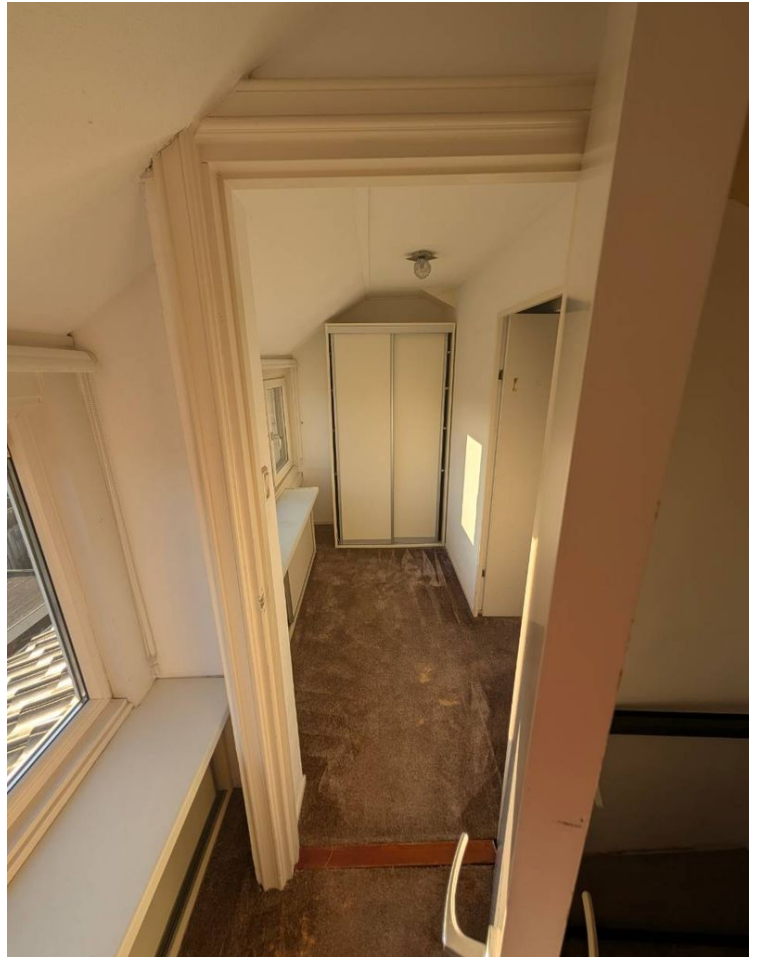
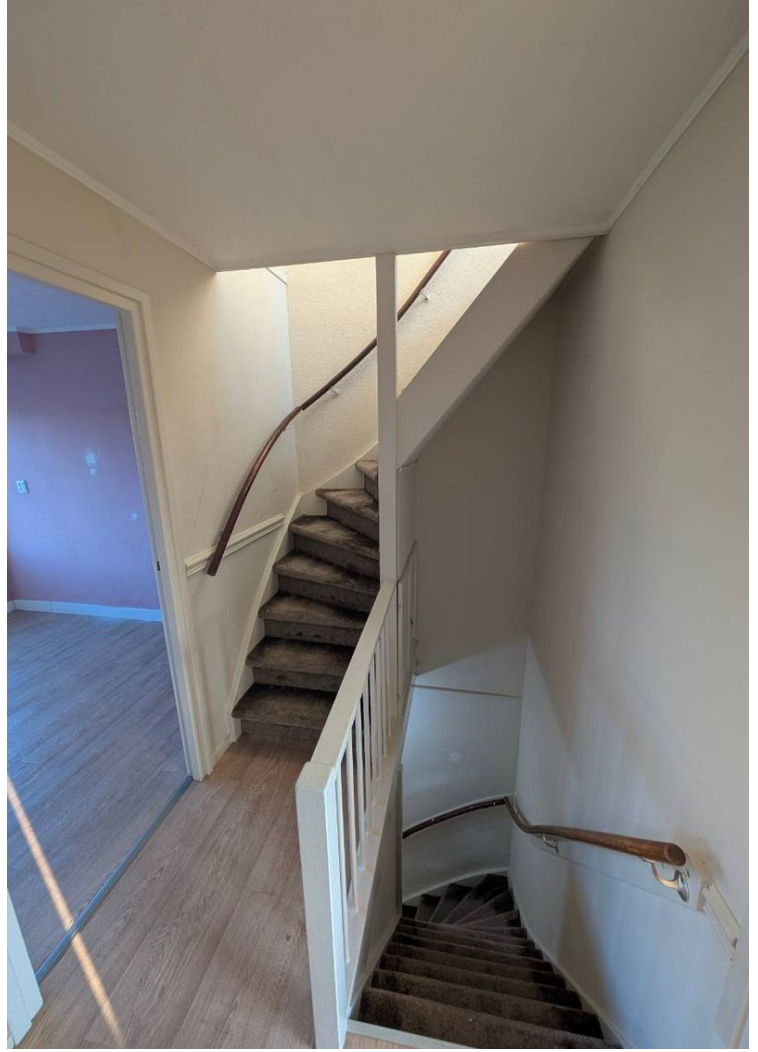


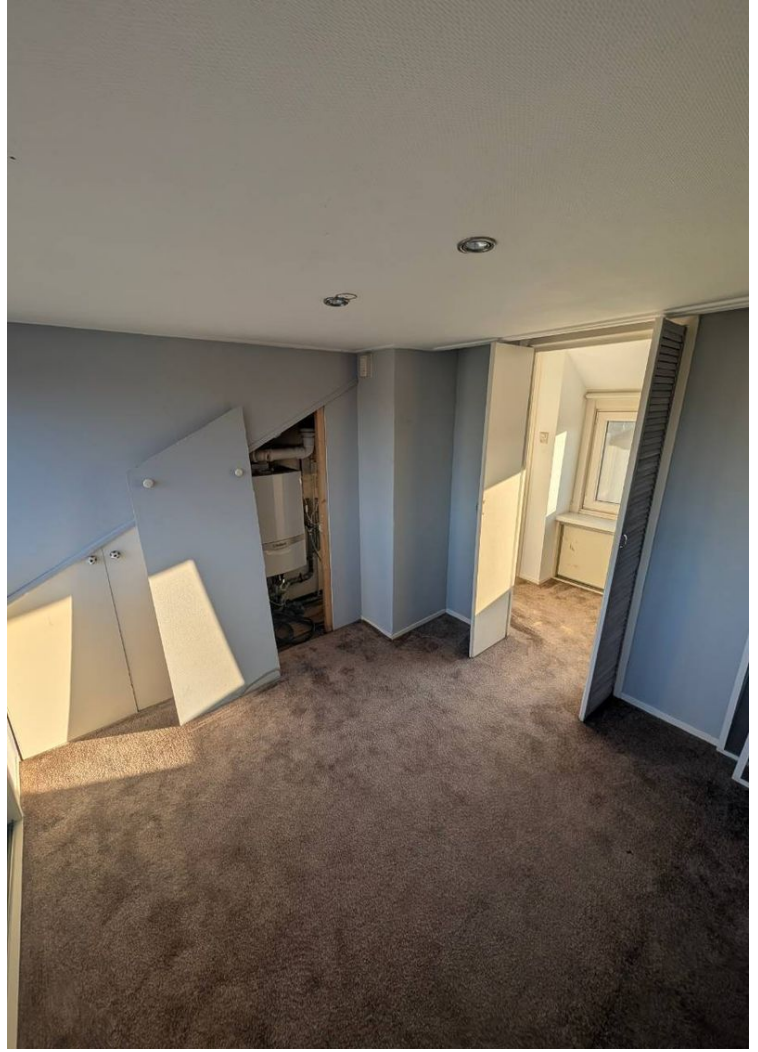
















## Omschrijving Beiersestraat 39

In een rustige en kindvriendelijke straat, met een prettig vrij uitzicht en een zonnige achtertuin op Zuid-West gelegen, geheel gemoderniseerde 5-kamer eengezinswoning met een fraaie erker aan de voorzijde en een vergrote 2e verdieping door middel van een nokverhoging en dakkapel. Deze aantrekkelijke woning is onder meer voorzien van een moderne keuken (2019) en fraaie doucheruimte (2017), geheel dubbele beglazing en dak-isolatie.

De achterzijde van de woning is voorzien van kunststof kozijnen (2014) en de voorzijde van houten kozijnen. De keurig aangelegde achtertuin beschikt over een dubbele schuur/hobby/werkruimte en deur naar een achterom. Centrale ligging in de geliefde woonwijk Slikkerveer!

Tevens gunstig gelegen, op loopafstand van winkels aan het Dillenburgplein, bushalte, scholen, de uitvalswegen en op 5 minuten afstand van de opstapplaats van de waterbus en het grote winkelcentrum.

### Begane grond:

Entree, hal met meterkast (vernieuwde groepen) en opbergruimte. Deur naar de sfeervolle en lichte woonkamer met erker, strak afgewerkte wanden en -plafonds, een mooie laminaatvloer (brede lamel) en moderne open keuken aan de achterzijde, schuifpui (kunststof) en deur naar de achtertuin. Luxe, moderne open keuken (2019) in hoekopstelling en voorzien van een mooi composiet aanrechtblad en inbouwapparatuur (allen Siemens) waaronder een inductiekookplaat, koelkast, vaatwasser, combi-oven, koelkast met vriesgedeelte en draaicarrousel. Zonnige, vrijgelegen achtertuin met extra aangebouwde schuur/hobbyruimte en deur naar een achterpad. Vanuit de woonkamer is een tussenhal naar een toiletruimte met fonteintje en via een vaste trap bereikt u de 1e verdieping.

### 1e verdieping:

Overloop met toegang tot een ruime ouderslaapkamer 1 (over de gehele breedte) met vaste schuifkastenwand, 2 identieke slaapkamers 2 en 3 aan de voorzijde. Moderne, in 2017 vernieuwde doucheruimte met een inloopdouche met transparante deur, vaste wastafel met spiegel, opbergruimte en elektrische ventilatie. Vanaf de overloop is er een vaste trap naar de 2e verdieping.





## Omschrijving Beiersestraat 39

### 2e verdieping:

Overloop met separate wasruimte en toegang tot een hobbyruimte met vaste kast en deur naar een 4e slaapkamer met bergruimte. Deze verdieping is verhoogd en vergroot middels een nokverhoging en dakkapel en biedt veel lichtinval!

### Afmetingen:

Woonkamer en open keuken totaal ca. 34 m<sup>2</sup>.

Ouderslaapkamer 1 ca. 4,70 x 4,20 m.

Slaapkamer 2 en 3, beiden ca. 3,25 x 2,35 m.

Doucheruimte ca. 1,70 x 1,30 m.

Slaapkamer 4 ca. 3,05 x 2,90 m. (2e verdieping)

Hobby/bergruimte ca. 2,70 x 2,55 m. (2e verdieping)

Keurig aangelegde achtertuin op Zuid-West met dubbele schuur/hobby/werkruimte en deur naar een achterom.

### Overige informatie:

Bouwjaar 1958

Woonoppervlak ca. 100 m<sup>2</sup>

Luxe keuken (2019)

Vernieuwde doucheruimte (2017)

De woning is geheel voorzien van dubbele beglazing

De achterzijde van de woning is voorzien van kunststof kozijnen (2014) en de voorzijde van houten kozijnen

Verwarming en warm water middels een CV-combiketel (bouwjaar 2015)

Moderne groepenkast

Nokverhoging en dakkapel

Keurig aangelegde achtertuin op Zuid-West met dubbele schuur/hobby/werkruimte en deur naar een achterom

### \*\*Opmerking\*\*

Woning wordt zonder meubilair opgeleverd!

### \*\*Borg:\*\*







## Omschrijving Beiersestraat 39

Een borgsom ter hoogte van drie maanden huur is vereist. Deze borg wordt aangehouden als zekerheid voor de volledige en getrouwe nakoming van de verplichtingen van de huurder onder deze huurovereenkomst, inclusief betaling van huur en onderhoud van het pand. De borg wordt aan het einde van de huurperiode terugbetaald, mits aan alle voorwaarden is voldaan, waaronder geen schade buiten normale slijtage en volledige betaling van huur en andere kosten.

### **\*\*Inkomensgarantie:\*\***

De huurder moet een inkomensbewijs overleggen om zijn/haar vermogen om de huur te betalen aan te tonen. Dit kan in de vorm van recente loonstrookjes, een arbeidsovereenkomst of een brief van de werkgever. Het maandinkomen van de huurder moet minimaal drie keer de maandelijkse huur bedragen. Het niet verstrekken van dit inkomensbewijs kan leiden tot beëindiging van de huurovereenkomst.

English below:

In a quiet and child-friendly street, with a pleasant open view and a sunny backyard facing southwest, this fully modernized 5-room family home features a beautiful bay window at the front and an expanded second floor with a raised roof and dormer. This attractive home includes a modern kitchen (2019) and a beautiful shower room (2017), with double glazing and roof insulation throughout.

The rear of the house has plastic window frames (2014) and the front has wooden window frames. The neatly landscaped backyard has a double shed/hobby/workspace and a door to a back entrance. Centrally located in the popular Slikerveer residential area!

Also conveniently located within walking distance of shops at Dillenburgerplein, a bus stop, schools, main roads, and 5 minutes from the water bus stop and the large shopping center.

### **\*\*Ground floor:\*\***





## Omschrijving Beiersestraat 39

Entrance, hall with meter cupboard (renewed groups) and storage space. Door to the cozy and bright living room with bay window, neatly finished walls and ceilings, a beautiful laminate floor (wide plank), and modern open kitchen at the rear, sliding door (plastic) and door to the backyard. Luxurious, modern open kitchen (2019) in a corner arrangement with a beautiful composite countertop and built-in appliances (all Siemens) including an induction hob, refrigerator, dishwasher, combi-oven, refrigerator with freezer compartment, and carousel. Sunny, secluded backyard with an additional built-on shed/hobby room and door to a back path. From the living room, there is an intermediate hall to a toilet room with a small sink and a fixed staircase to the first floor.

### **\*\*First floor:\*\***

Landing with access to a spacious master bedroom 1 (across the entire width) with fixed sliding wardrobe, 2 identical bedrooms 2 and 3 at the front. Modern shower room, renewed in 2017, with a walk-in shower with transparent door, fixed washbasin with mirror, storage space, and electric ventilation. From the landing, there is a fixed staircase to the second floor.

### **\*\*Second floor:\*\***

Landing with separate laundry room and access to a hobby room with fixed cupboard and door to a fourth bedroom with storage space. This floor has been raised and expanded with a raised roof and dormer, providing plenty of light!

### **\*\*Dimensions:\*\***

- Living room and open kitchen total approx. 34 m<sup>2</sup>.
- Master bedroom 1 approx. 4.70 x 4.20 m.
- Bedrooms 2 and 3, both approx. 3.25 x 2.35 m.
- Shower room approx. 1.70 x 1.30 m.
- Bedroom 4 approx. 3.05 x 2.90 m. (second floor)
- Hobby/storage room approx. 2.70 x 2.55 m. (second floor)
- Neatly landscaped backyard facing southwest with double shed/hobby/workspace and door to a back entrance.

### **\*\*Additional information:\*\***

- Year of construction: 1958







## Omschrijving Beiersestraat 39

- Living area: approx. 100 m<sup>2</sup>
- Luxury kitchen (2019)
- Renewed shower room (2017)
- The house is fully double-glazed
- The rear of the house has plastic window frames (2014) and the front has wooden window frames
- Heating and hot water via a central heating combi boiler (built in 2015)
- Modern fuse box
- Raised roof and dormer
- Neatly landscaped backyard facing southwest with double shed/hobby/workspace and door to a back entrance

**\*\*Note\*\*** The house is delivered without furniture!

### **\*\*Security Deposit\*\***

A security deposit equivalent to three months' rent is required. This deposit will be held as security for the full and faithful performance of the tenant's obligations under this lease, including payment of rent and maintenance of the property. The deposit will be refunded at the end of the lease term, provided all conditions are met, including no damage beyond normal wear and tear and full payment of rent and other charges.

### **\*\*Salary Guarantee\*\***

The tenant must provide proof of income to ensure their ability to pay the rent. This can be in the form of recent pay stubs, an employment contract, or a letter from the employer. The tenant's monthly income should be at least three times the monthly rent. Failure to provide this proof of income may result in the termination of the lease agreement.





Huisportaal.nl  
Vestdijk 180  
5611 CZ Eindhoven

Tel. helpdesk: 085-782.00.00  
Email: [info@huisportaal.nl](mailto:info@huisportaal.nl)  
Website: [www.huisportaal.nl](http://www.huisportaal.nl)

IBAN: NL20.RABO.0156.0304.03  
BTW: 8576.40.471.B.01  
KVK Eindhoven: 68903162