



**Gooise Kant 67**  
**1104 MM Amsterdam**  
**€ 2.250 p.m.**



## Alle kenmerken op een rij

### Overdracht

Huurprijs	€ 2.250 p.m.
Aangeboden sinds	31 okt 2022
Status	verkocht
Huurperiode	
Borgsom	
Servicekosten	
Aanvaarding	per datum

### Bouw

Woningcategorie	woonhuis
Type woning	
Soort woning	hoekwoning
Kozijnen	kunststof, draaikiepramen

### Indeling

Aantal kamers	
Aantal badkamers	1
Aantal toiletten	2
Kelder	nee
Zolder	nee
Garage	geen
Aantal woonlagen	3

### Gebied en inhoud

Perceeloppervlak (m <sup>2</sup> )	111
Woonoppervlak (m <sup>2</sup> )	116
Inhoud (m <sup>3</sup> )	280



## **Ligging**

Ligging

## **tuin**

Oppervlakte (m <sup>2</sup> )	<b>53</b>
Breedte (m)	<b>5.3</b>
Lengte (m)	<b>10</b>
Oriëntatie	<b>zuidwest</b>
Onderhoud	
Achtersoegang	<b>ja</b>

## **Energie**

Verwarming	<b>stadsverwarming</b>
Soort warm water	
Beglazing	<b>hoogrendementsglas, dubbel</b>
Isolatie	<b>volledig</b>

## **Energie label**

Energie label	<b>A, vervaldatum: 19 feb 2028</b>
---------------	------------------------------------



# Gooise Kant 67 in beeld



















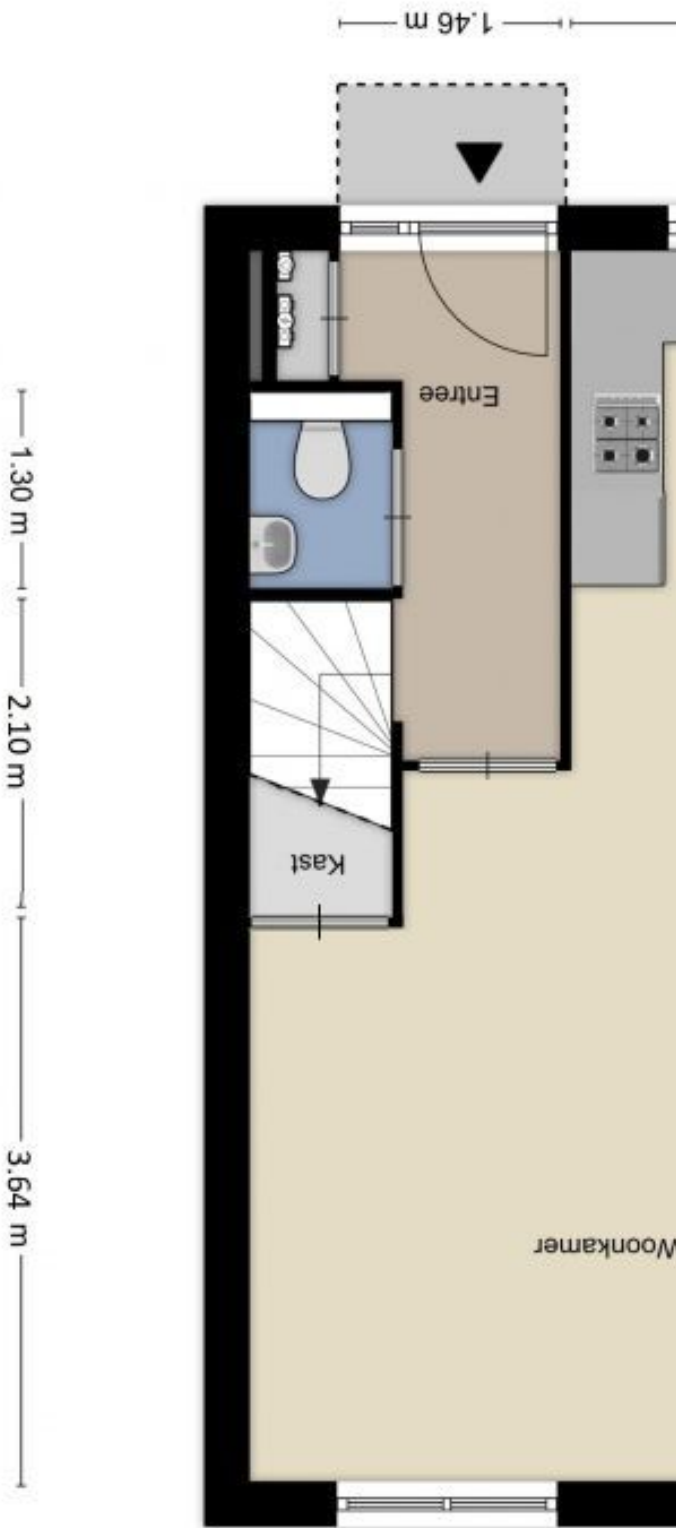


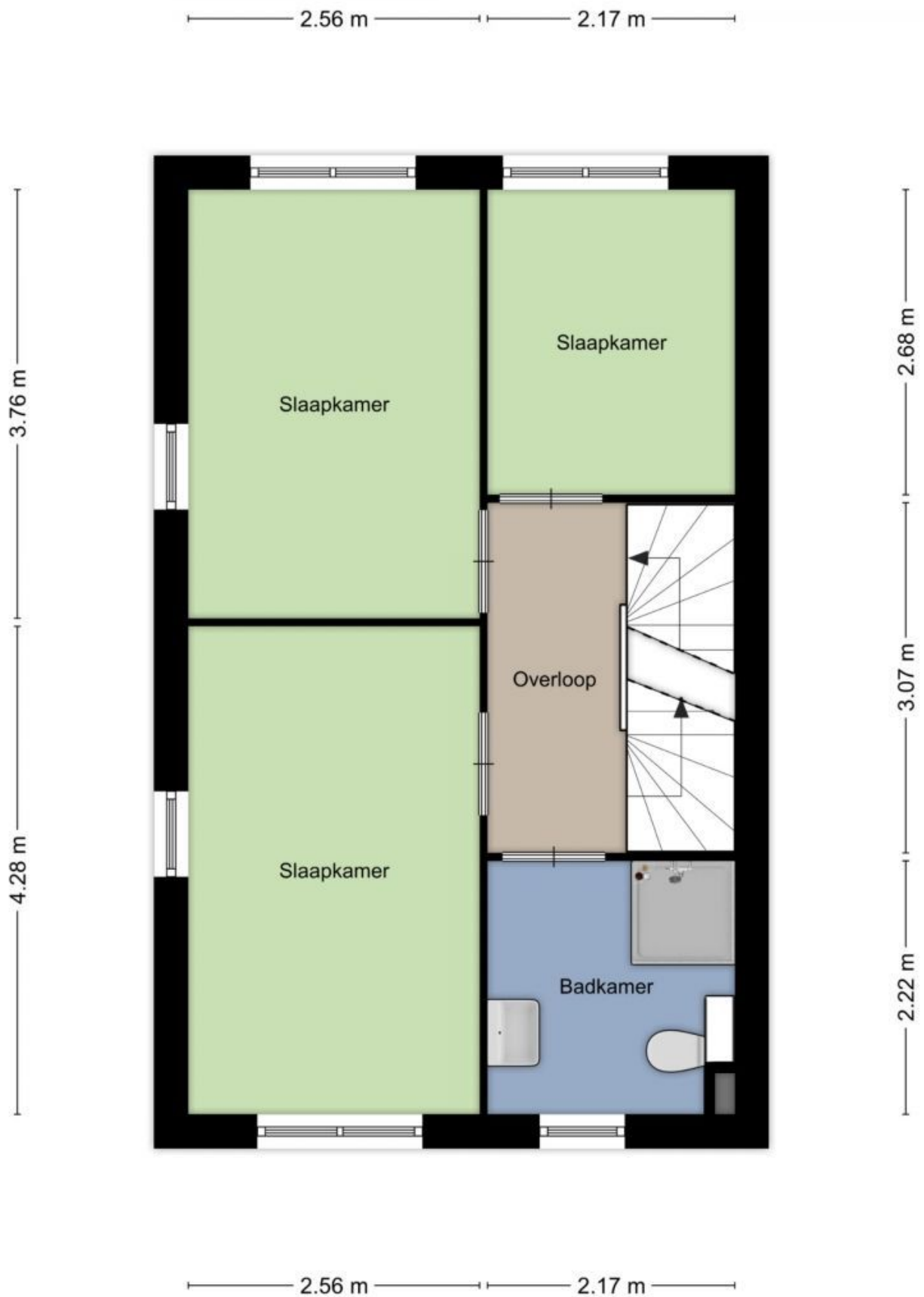




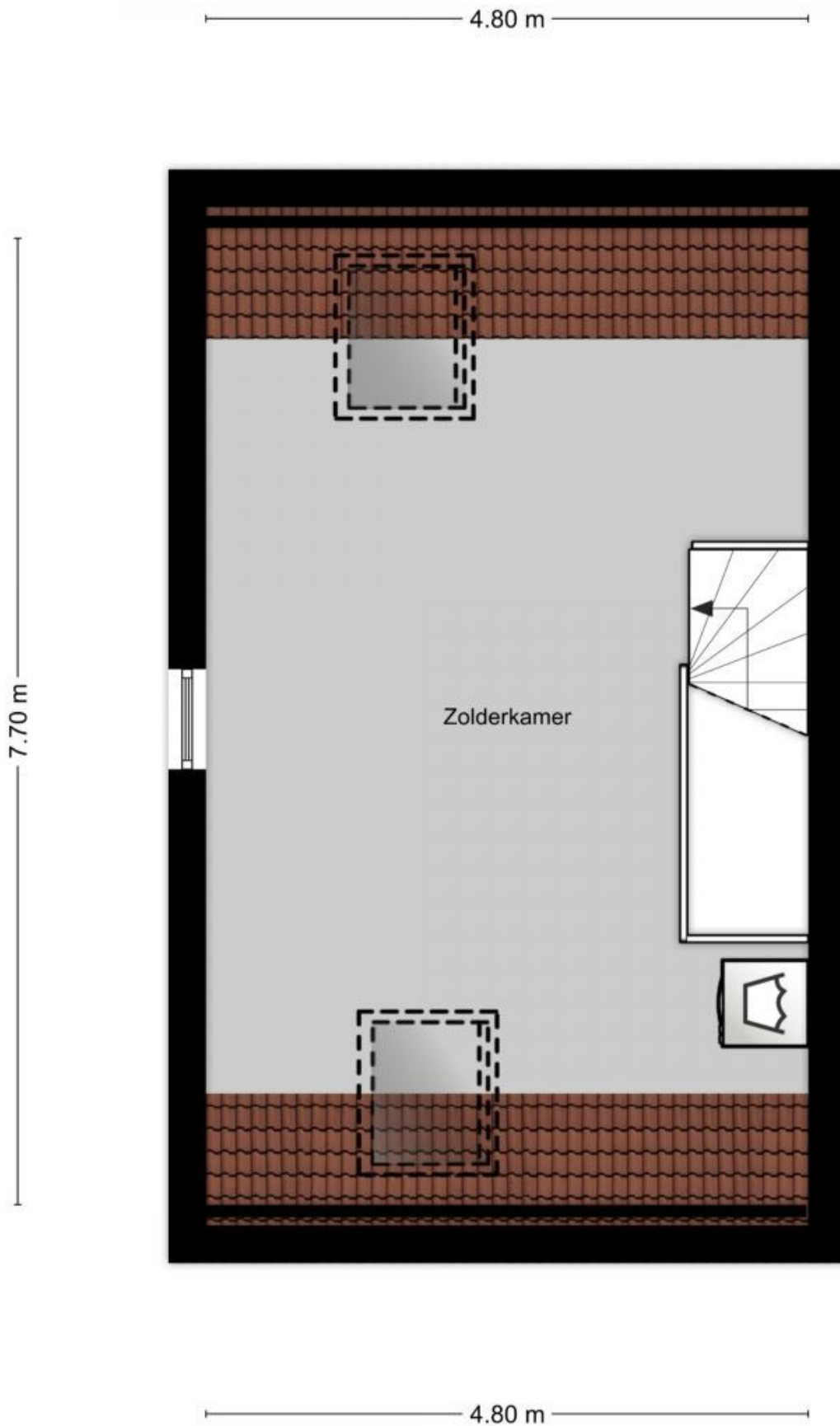






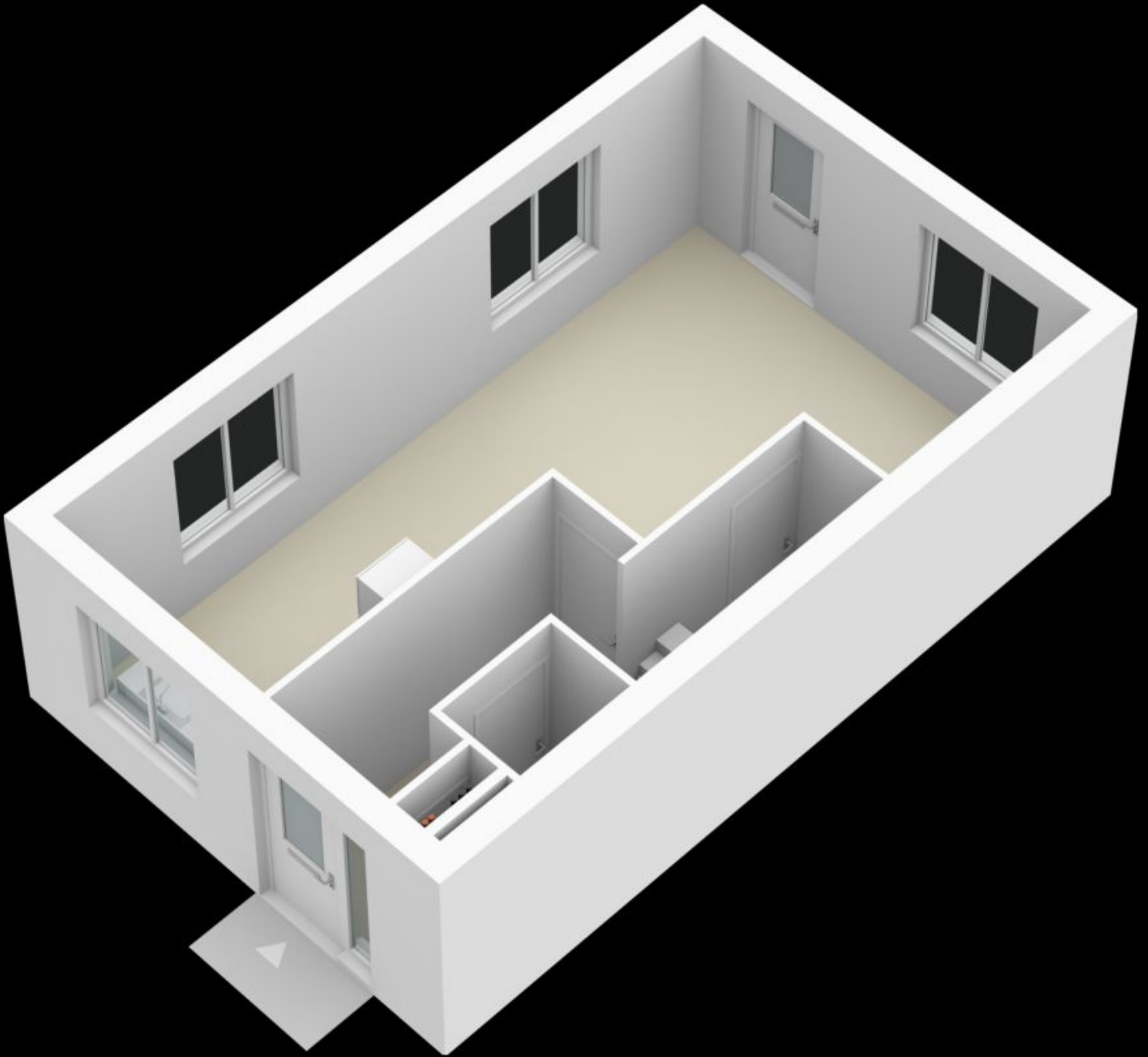


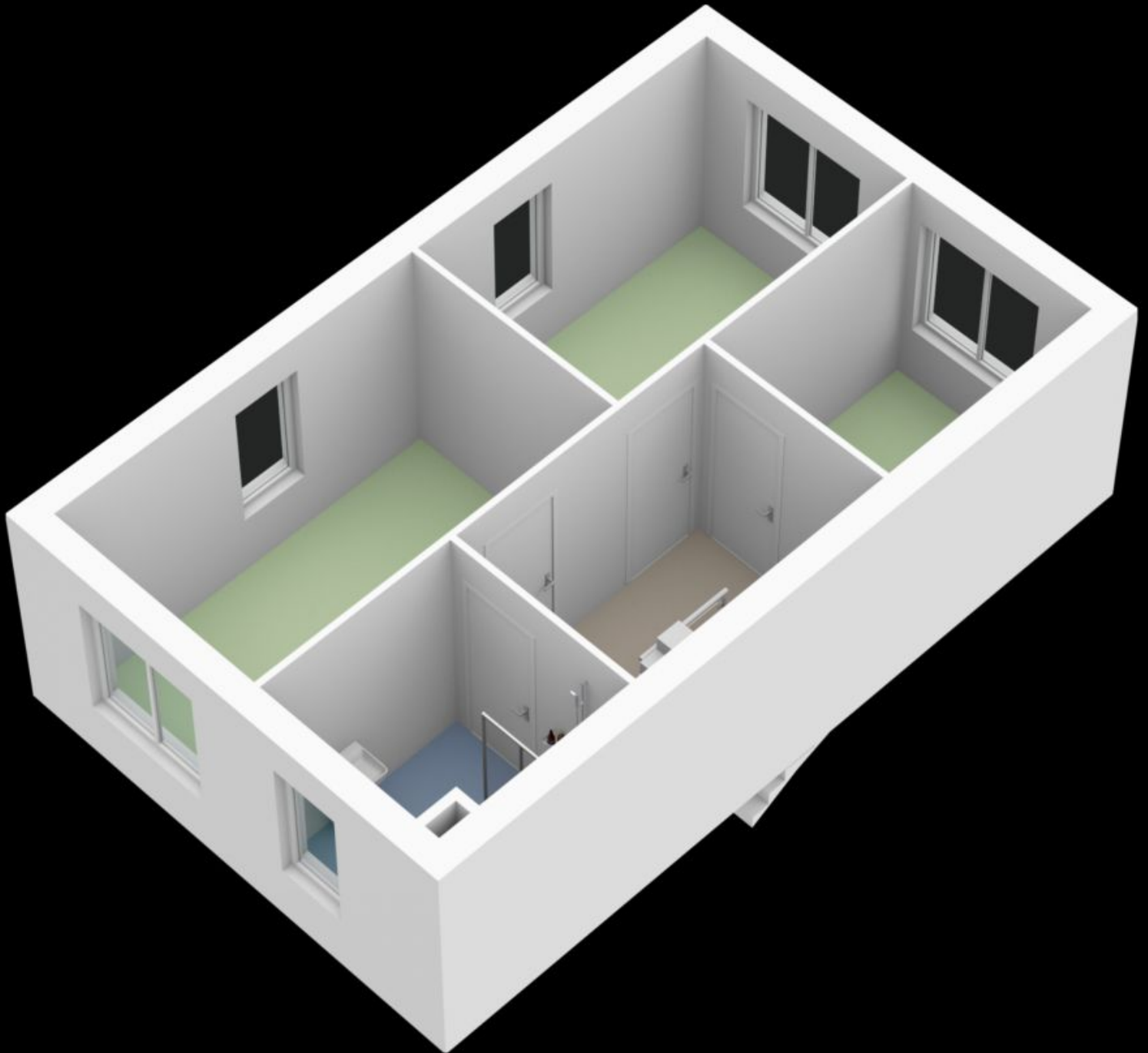
Aan de plattegronden kunnen geen rechten worden ontleend  
 © Zibber [www.zibber.nl](http://www.zibber.nl)

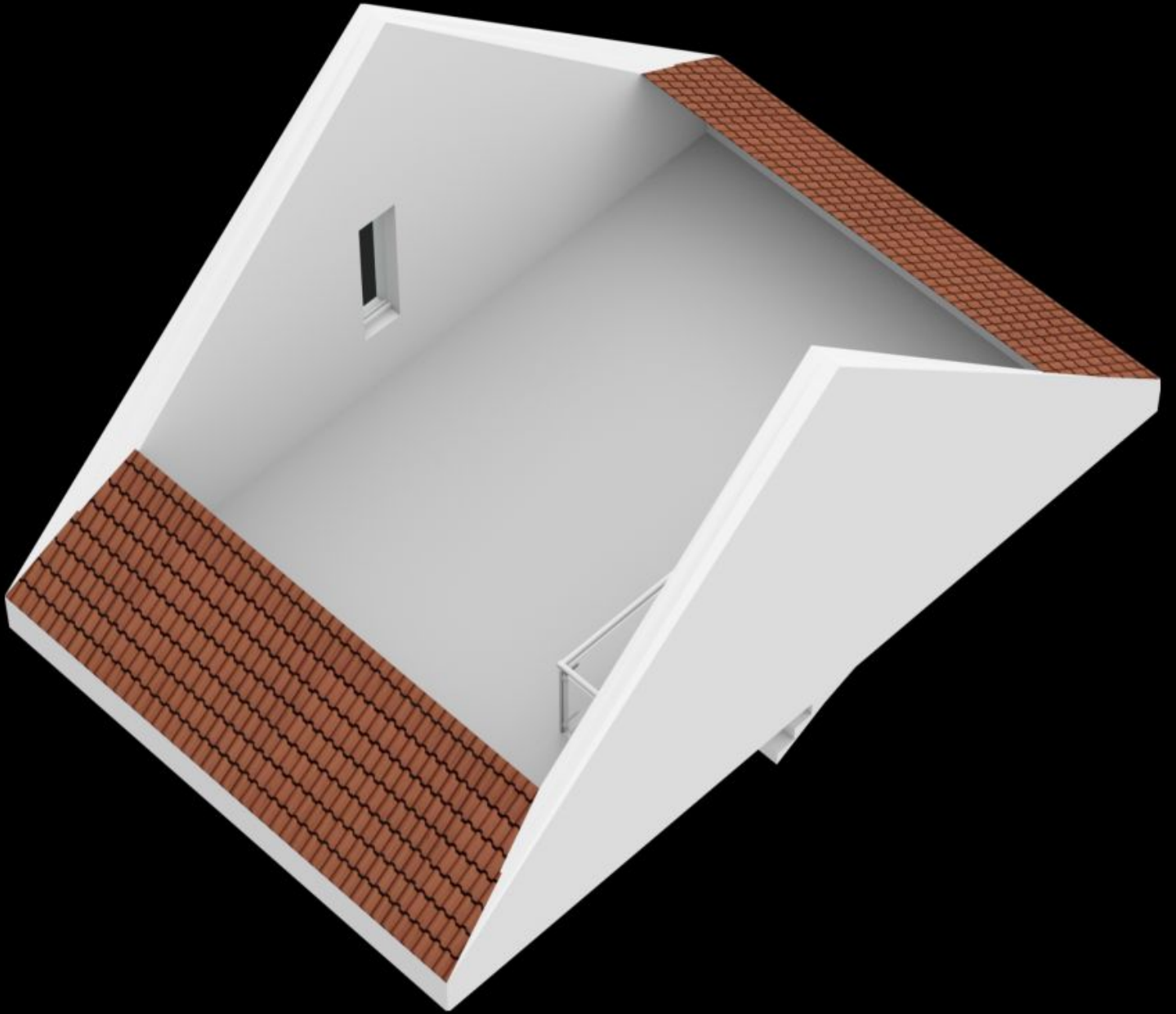


Aan de plattegronden kunnen geen rechten worden ontleend  
© Zibber [www.zibber.nl](http://www.zibber.nl)













## Omschrijving Gooise Kant 67

English text below.

Omschrijving kort:

Stadswoning met tuin. Gelegen aan het water, aan doodlopende rustige weg, in woonwijk met vrij vóór- en achteruitzicht. 5 kamers. 107 m<sup>2</sup>. (vloeroppervlak 137 m<sup>2</sup>)

Uitgebreide omschrijving

Gooise Kant 67, 1104 MM Amsterdam

Onder architectuur ontworpen verhoogde hoekwoning (bouwjaar 2018) met zonnige tuin. Aan de voorzijde gelegen aan een tot het eco-lint behorende vijver.

De nieuwe woning is fraai gesitueerd in een autoluwe, jonge woonwijk. In de directe nabijheid zijn lagere- en middelbare scholen, winkels, sportaccommodaties, het Nelson Mandelapark, uitvalswegen (Ring A1/A9, A2 en A10) en openbaar vervoer (metro). De wijk heeft een open en afwisselend karakter en ligt in multicultureel Zuid-Oost. De straat is kindvriendelijk, doodlopend en de wijk kent een smaakvol en speels maaienveld ontwerp met aandacht voor het water en een grote vijver voor de deur.

Indeling:

Begane grond:

Entree met ruime trapopgang, Vrij hangend toilet met fontein en permanente afzuiging. Via de hal heeft u direct toegang tot meterkast met warmtewisselaar voor de stadverwarming (de huidige huurder betaalt 75 euro per maand aan verwarmingskosten).

Woonkamer met keuken. Voorzien van een lichte hoekkeuken op 91 cm werkhoogte. De keuken is voorzien van een 4 pits inductiekookplaat met timer en twee snelkookzônes, een vaatwasser, een heteluchtoven met combimagnetronfunctie en een afzuigunit en een koel-vriescombinatie. Vanuit de keuken heeft u aan de voorzijde vrij uitzicht over de vijver.





## Omschrijving Gooise Kant 67

Aan de achterzijde van de woning bevindt zich de door de lichtinval ruimtelijke woonkamer. Vanuit de woonkamer heeft u toegang tot de geheel afgeschermd en betegelde achtertuin. De tuin grenst aan het achterliggende dijklichaam en heeft een onbelemmerd uitzicht op de beplanting. Ideaal voor wie zomers graag buiten eet. Door de ligging op het zuidwesten kent de tuin de hele dag goede zon- en schaduwplekken. Er is heel weinig inkijk vanuit de belendende percelen. Achter in de tuin staat de eigen houten schuur als plek voor fietsen en als berging voor tuingereedschap. Via een achterom met afsluitbare poort is de tuin goed bereikbaar.

De hal en woonkamer zijn voorzien van frans eiken laminaat. De keuken is voorzien van een bijpassende en onderhoudsvriendelijke kunststof tegelvloer met plintopstand. De woonkamer is voorzien van raambekleding.

Eerste verdieping:

Overloop. Ruime slaapkamer aan de voorzijde met een goede opstelmogelijkheid voor een grote linnenkast. Frans eiken laminaat. Lichtinval aan twee zijden. Openslaand raam met draai-kiepbeslag. Grote tweede slaapkamer met ramen aan twee zijden en een derde slaapkamer, beide eveneens met Frans eiken laminaat. Badkamer met douchecabine in de ruime douchehoek (90 x 90 cm), wastafel met ééngreepskraan. Vrij hangend tweede toilet. Modern hedendaags design.

Tweede verdieping:

Zeer ruime en lichte zolder met twee grote dakramen en een derde gevelraam.

Deze zolder is de kers op de taart, door zijn hoogte en lichtinval is het een multifunctionele gebruikruimte. Als chill-, hobby-, of kantoorruimte te gebruiken maar natuurlijk ook als vierde slaapkamer.

Hier is de wasmachine opstelplaats.





## Omschrijving Gooise Kant 67

Kortom een schitterend ruim, lichte woning met een hoog afwerkingsniveau, veel leefruimte en uniek door de zijramen, de ligging en de hoogte. Een dergelijke nieuwbouwwoning is amper te vinden binnen de Ring A9 (geheel ondertunneld), nabij Amsterdam Airport, het Academisch Medisch Centrum en op 15 autominuten van Utrecht en Almere. De metro naar het Centraal Station is op vijf minuten loopafstand.

Aanvullende informatie:

- Gratis parkeren naast het huis, geen vergunning benodigd.
- Optimaal geïsoleerd, energielabel A.
- Volledig geventileerd met verse lucht toetreding in alle kamers.
- Verwarming en warmwatervoorziening dmv. wijkverwarming (aan de laagste gasprijs gekoppeld, huidige huurder betaalt 75.- p maand) Deels gestoffeerd.

Per 14 Januari 2023 beschikbaar.

De huur bedraagt 2250.- euro per maand. De borg is twee maanden huur. Huur voor onbepaalde tijd met een minimum. Nutsvoorzieningen zelf aan te vragen. Er geldt een inkomen eis.

English:

Description in short:

Town house with garden. Located near a pond, on dead-end road, in residential area with free front and rear view. 5 rooms, 107 m2 (floor 137 m2)

Detailed description

Gooise Kant 67, 1104 MM Amsterdam

Architect-designed raised corner house (built in 2018) with sunny garden. At the front side a pond belonging to the eco-ribbon.







## Omschrijving Gooise Kant 67

The brand new house is beautifully situated in a car-low, young residential area. In the immediate vicinity are primary and secondary schools (also the International School on 6 minutes by bike), shops, sports facilities, the Nelson Mandelapark, roads (Ring A1 / A9, A2 and A10) and public transport (metro). The district has an open and varied character and is located in multicultural South-East. The street is child-friendly, dead-end and the neighborhood has a tasteful and playful design with attention to the water and a large pond in front of the door.

Layout:

Ground floor:

Entrance with spacious staircase, Free hanging toilet with fountain and permanent extraction. Through the hall you have direct access to meter cupboard with heat exchanger for the district heating (the current tenant pays 75.- euro p month).

Living room with kitchen. Equipped with a light corner kitchen at 91 cm worktop height. The kitchen is equipped with a 4 burner induction cooker with timer and two highspeed-cookers, a dishwasher, a convection oven with microwave function and an extraction unit. Plus a freezer-fridge. From the kitchen you have an unobstructed view of the pond at the front.

At the rear of the house is the living room. From the living room you have access to the completely sheltered back garden. The garden borders the adjacent dike with an unobstructed view of the plants. Ideal for those who like to eat outside in the summer. Because of its location on the south-west, the garden has good sun and shade all day long. There is very little insight from the adjoining plots. In the back of the garden is the wooden shed as a place for bicycles and as storage for gardentools. The garden is easily accessible via a back entrance with a lockable gate. The garden is tiled.

The hall and living room are equipped with French oak laminate. The kitchen is equipped with a matching and maintenance-friendly tile floor with skirting upstand.

First floor:





## Omschrijving Gooise Kant 67

Landing. Spacious bedroom at the front with a good setup for a large linen closet. French oak laminate. Windows on two sides. Casement window with turn-tilt fitting. Large second bedroom with windows on two sides and a third bedroom, both also with French oak laminate. Bathroom with shower cabin in the spacious shower corner (90 x 90 cm), washbasin with single-lever tap. Free hanging second toilet. Modern contemporary design.

Second floor:

Very spacious and bright attic with two large skylights and a third facade window.

This attic is the icing on the cake, because of its height and light, it is a multifunctional use space. As a chill, hobby, or office space to use, but of course also as a fourth bedroom. Here is the washing machine position.

In short, a beautiful spacious, bright house with a high level of finish, lots of living space and unique because of the side windows, the location and the height. Such a newly built home can hardly be found within the fully undertunneld Ring A9, near Amsterdam Airport, the Academic Medical Center and 15 minutes from Utrecht and Almere. The metro to the Central Station is a five minute walk away.

Additional information:

- Free parking next to the house, no permit necessary.
- Optimally insulated, energy label A.
- Fully ventilated with fresh air entry in all rooms.
- Heating and hot water supply through district heating (current tenant pays 75.- p m).

Inclusive flooring.

The house is available per 14. of January 2023.

The rent is 2250.- euros per month. The deposit is two months rent. Rent for an indefinite period with a minimum. To request utilities yourself.

There is an income requirement.





Huisportaal.nl  
Vestdijk 180  
5611 CZ Eindhoven

Tel. helpdesk: 085-782.00.00  
Email: [info@huisportaal.nl](mailto:info@huisportaal.nl)  
Website: [www.huisportaal.nl](http://www.huisportaal.nl)

IBAN: NL20.RABO.0156.0304.03  
BTW: 8576.40.471.B.01  
KVK Eindhoven: 68903162