



Goereesepad 113
1181 EP Amstelveen

€ 2.200 p.m.



All features in a row

Transfer

Rent price	€ 2.200 p.m.
Offered since	16 jun 2023
Status	rent in use
Rental period	indefinite time
Security deposit	€ 2.200
Service costs	
Acceptance	in consultation

Construction

Property category	apartment
Property type	gallery flat
Property sub type	
Framework	hardwood

Layout

Number of rooms	
Number of bathrooms	
Number of toilets	
Basement	no
Attic	no
Garage	none

Area and content

Plot area (m ²)	80
Living area (m ²)	77
Content (m ³)	256



Location

Location

forest border, by water, residential area, park, forested area, suburb, on a quiet road, town, unobstructed view

Energy

Heating

block heating

Type of hot water

electric boiler owned

Glass

double

Insulation

roof, floor, wall, complete

Energy label

Energy label

D, expire date: 11 aug 2031



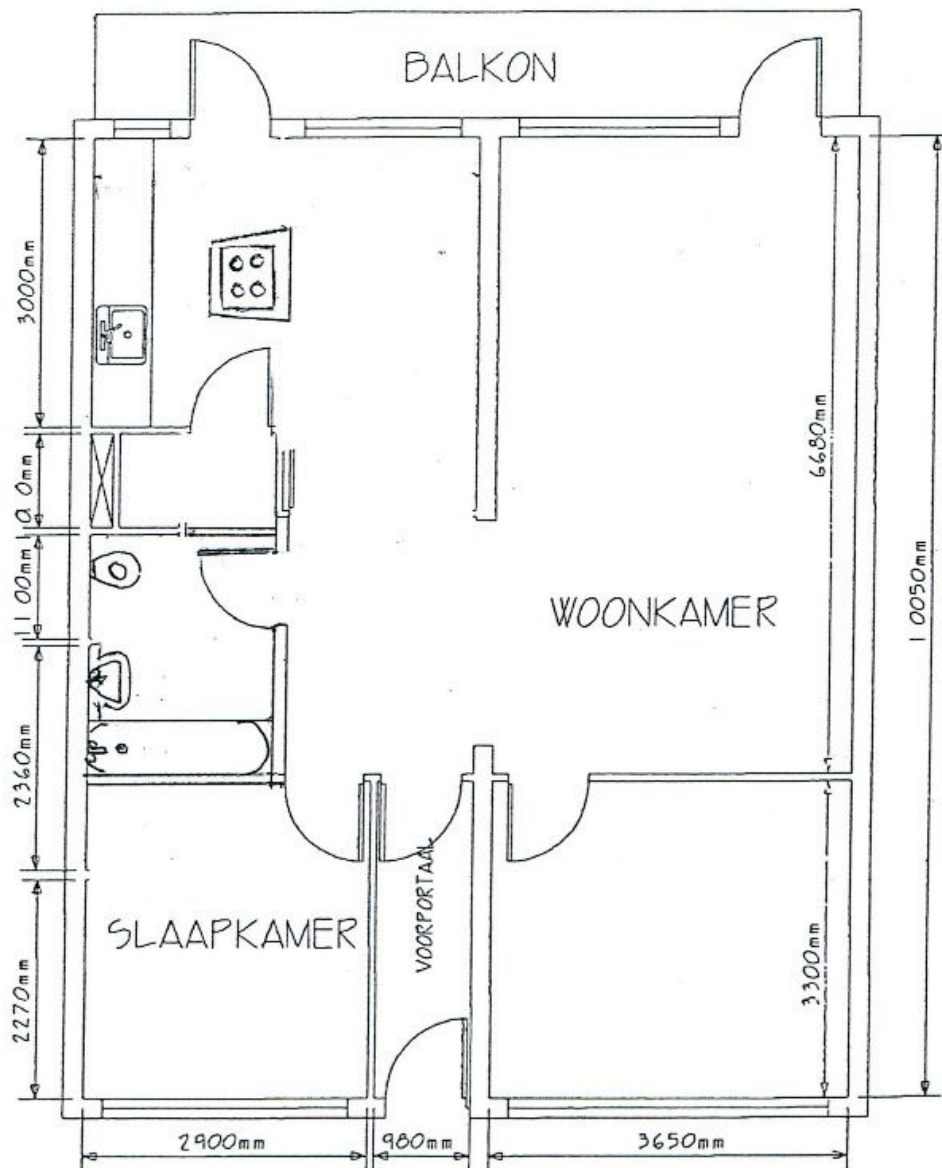
Goereesepad 113 in focus







GOERESEPAD 113 TE AMSTELVEEN



AAN DEZE TEKENING KUNNEN GEEN RECHTEN WORDEN ONTLEEND
KLEINE AFWIJINGEN IN DE MAATVOERING ZIJN MOGELIJK.



Omschrijving Goereesepad 113

BESCHIKBAAR VANAF 21 AUGUSTUS 2023

Dit moderne 3-kamer appartement (2 slaapkamers) met fantastisch penthouse-achtig uitzicht over Amsterdam aan de ene kant en Amstelveen aan de andere kant is gelegen in de gewilde buurt Randwijck. Het appartement bevindt zich op de bovenste (8ste) verdieping in de hoek van het complex aan het eind van een korte galerij. Hierdoor is de privacy maximaal.

De hoofdingang van het appartementgebouw is afgesloten en uitgerust met intercom, elektronische deuropener en 2 liften.

Aangekomen op de bovenste verdieping van het gebouw en na binnenkomst in het appartement loop je door de gang met garderobe. De gang leidt naar de centrale hal die de verschillende kamers van het appartement verbindt.

De lichte woonkamer met wijds uitzicht heeft toegang tot het zonnige balkon op het zuiden.

De moderne en lichte keuken is uitgerust met diverse apparatuur zoals een magnetron, oven, Dubbeldeurs Amerikaanse koel-vriescombinatie, vaatwasser, inductiekookplaat, RVS afzuigkap en een complete keukenvoorraad. De keuken biedt ook toegang tot het balkon.

Een was-/droogmachine staan in een aparte waskast.

De eerste slaapkamer is voorzien van een tweepersoonsbed, een kledingkast en een bureau. De tweede slaapkamer is voorzien van een eenpersoonsbed, een kledingkast en een bureau. Naar wens kan dit worden veranderd. De badkamer heeft een bad met douche, wastafel en toilet.

Het appartement is volledig gemeubileerd.

Op de begane grond bevindt zich tevens een eigen ruime berging voor bijvoorbeeld fietsen en spullen.





Omschrijving Goereesepad 113

The modern and bright kitchen is equipped with various appliances such as microwave, oven, Double-door American fridge-freezer, dishwasher, induction hob, stainless steel extractor and a complete kitchen stock. The kitchen also provides access to the balcony.

A washer/dryer are in a separate laundry closet.

The first bedroom has a double bed, a closet and a desk. The second bedroom has a single bed, a closet and a desk. This can be changed as desired. The bathroom has a bathtub with shower, sink and toilet.

The apartment is fully furnished.

On ground floor there is also a spacious private storage room for bicycles and other belongings.

The apartment is close to Amsterdam, Schiphol Airport and within walking/biking distance of the Stadshart shopping center and has all kinds of public transport in the immediate vicinity (bus, streetcar, metro and train). Right by the apartment is more than enough parking available. Also, the Amsterdamse Bos is just around the corner.

This beautiful bright and modern apartment is available for an indefinite period.

This property has energy label D.

Published measurements are not NEN measured.





Huisportaal.nl
Vestdijk 180
5611 CZ Eindhoven

Tel. helpdesk: 085-782.00.00
Email: info@huisportaal.nl
Website: www.huisportaal.nl

IBAN: NL20.RABO.0156.0304.03
BTW: 8576.40.471.B.01
KVK Eindhoven: 68903162