



Beethovenlaan 418

8031 CD Zwolle

€ 235.000 k.k.



Alle kenmerken op een rij

Overdracht

Vraagprijs	€ 235.000 k.k.
Aangeboden sinds	24 okt 2023
Status	verkocht
Aanvaarding	in overleg

Bouw

Woningcategorie	appartement
Type woning	bovenwoning
Soort woning	
Kozijnen	kunststof

Indeling

Aantal kamers	
Aantal badkamers	1
Aantal toiletten	1
Kelder	nee
Zolder	nee
Garage	geen

Gebied en inhoud

Perceeloppervlak (m ²)	
Woonoppervlak (m ²)	71
Inhoud (m ³)	190



Ligging

Ligging

woonwijk, stad

Energie

Verwarming

centraal, gas

Soort warm water

combiboiler, centrale verwarming

Beglazing

dubbel

Isolatie

Energielabel

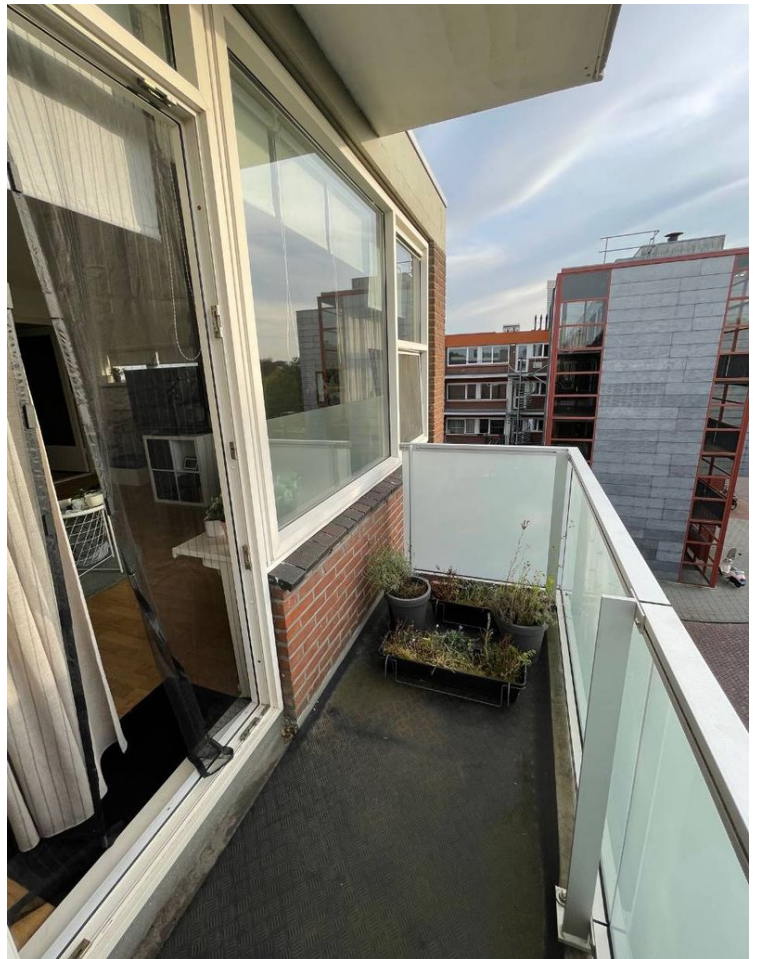
Energielabel

E, vervaldatum: 15 mei 2028

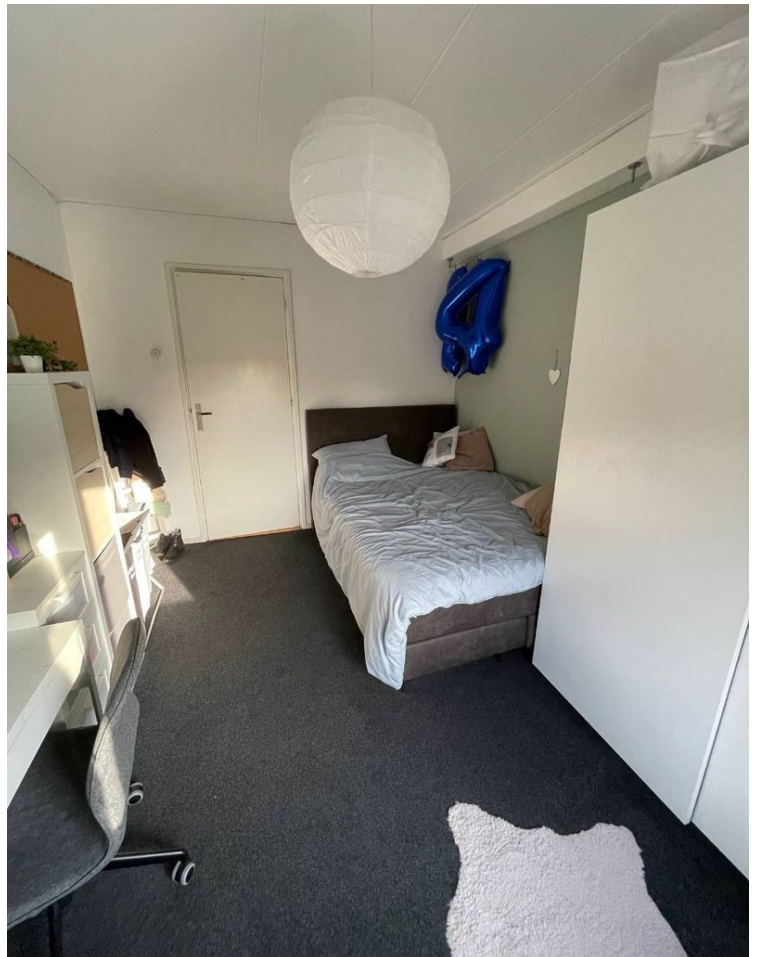
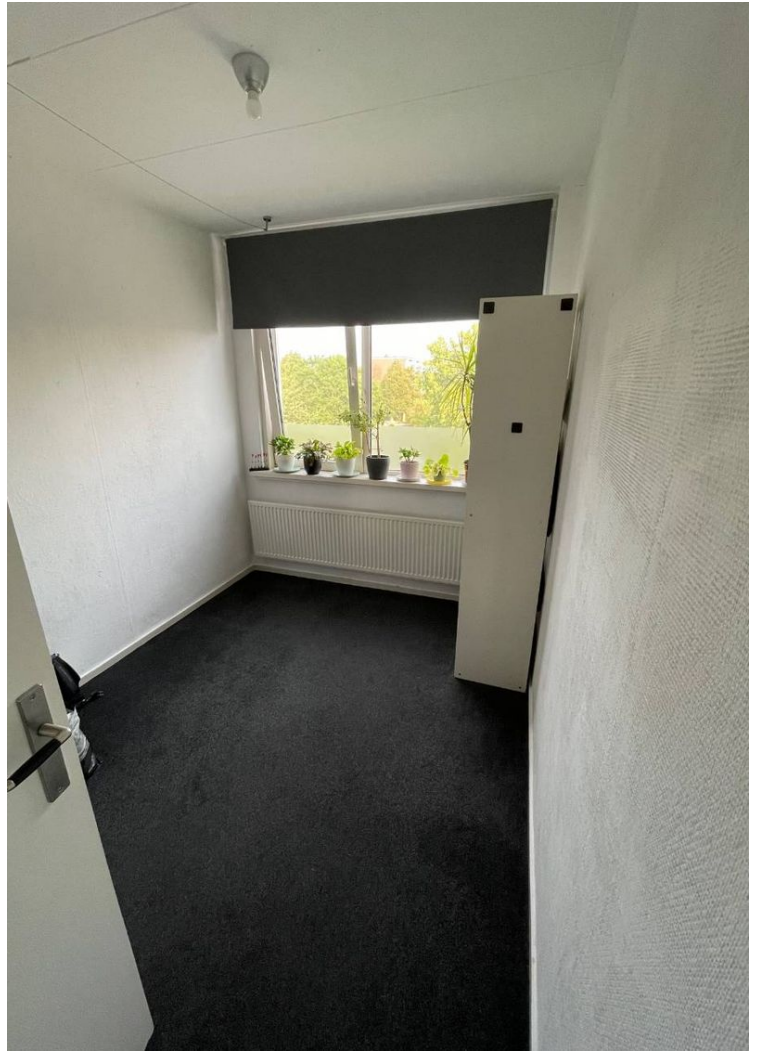


Beethovenlaan 418 in beeld







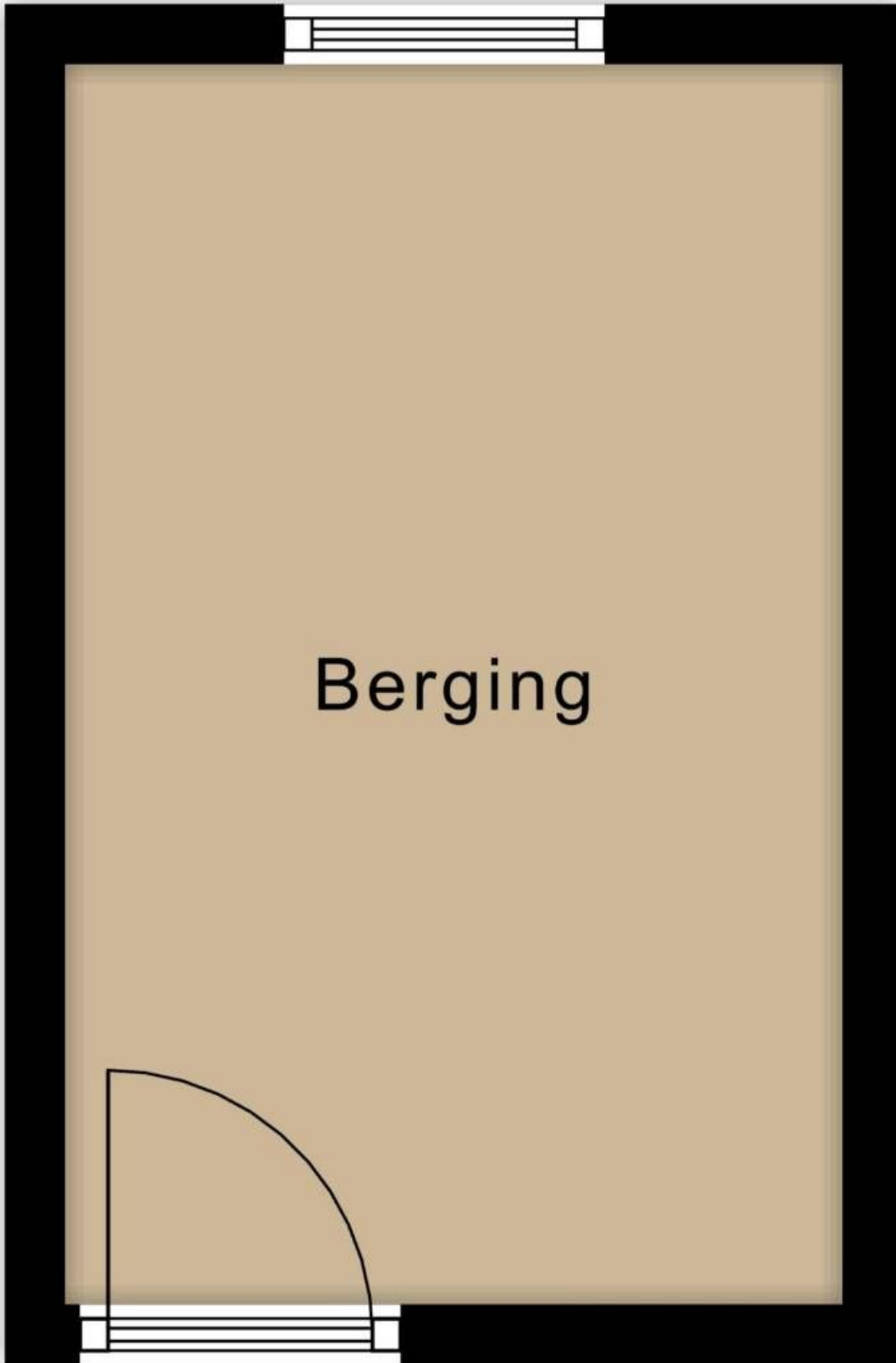








← 1.94 m →



↑ 3.09 m ↓



Omschrijving Beethovenlaan 418

Op korte loopafstand van winkelcentrum Holtenbroek, ruim appartement met 3 slaapkamers en met een eigen berging op de begane grond. Het geheel is gelegen aan een brede straat met veel bomen en openbaar groen.

Door de ligging op de bovenverdieping (rechterhoek) heeft u veel privacy en rust.

Men heeft de beschikking over een leuke, gezamenlijke tuin waar men met eigen visite of gezamenlijk met de bewoners gebruik van kan maken.

De verschillende faciliteiten zorgen voor een gunstige ligging van het appartement, zo vindt u verschillende basisscholen, sportvoorzieningen en tevens groenvoorzieningen in de buurt. Ook de uitvalswegen zijn snel en gemakkelijk te bereiken.

De A28 is in enkele autominuten bereikbaar en het NS station heeft een snelle busverbinding of 15 a 20 minuten per fiets.

Via een afgesloten entree (met videofoon) heeft u toegang tot de centrale hal met trappenhuis van waaruit u direct rechts het appartement bereikt.

Indeling:

Entree: ruime hal met toegang tot slaapkamers, keuken, toilet en woonkamer. Woonkamer met vrij uitzicht en balkon, laminaatvloer en vaste kast, dichte keuken met keukenblok voorzien van boven- en onderkasten en een afzuigkap en toegang tot het 2e balkon. De 3 slaapkamers zijn ruim, 2 bereikbaar vanuit de hal en 1 vanuit de woonkamer.

De badkamer is in lichte kleurstelling met douchehoek en een vaste wastafel en aansluiting wasmachine.

Bijzonderheden:

- Het appartement is gelegen op de bovenhoek
- Alle vertrekken recente gipsplaten plafonds
- Grote gezamenlijke tuin aan de achterzijde van het complex
- HR CV-ketel jaar 2008
- Eigen berging op begane grond
- Geheel dubbel glas en kunststof kozijnen





Omschrijving Beethovenlaan 418

- Er is sprake van een financieel gezonde en actieve Vereniging van Eigenaren
- Bijdrage Vereniging van Eigenaars is € 146,04 per maand



Huisportaal.nl
Vestdijk 180
5611 CZ Eindhoven

Tel. helpdesk: 085-782.00.00
Email: info@huisportaal.nl
Website: www.huisportaal.nl

IBAN: NL20.RABO.0156.0304.03
BTW: 8576.40.471.B.01
KVK Eindhoven: 68903162