



huisportaal.nl



**Akkerbergplein 29**

**8043 XM Zwolle**

**€ 839.000 k.k.**



## Alle kenmerken op een rij

### Overdracht

Vraagprijs	€ 839.000 k.k.
Aangeboden sinds	29 aug 2023
Status	verkocht
Aanvaarding	in overleg

### Bouw

Woningcategorie	woonhuis
Type woning	herenhuis
Soort woning	2 onder 1 kap woning
Kozijnen	kunststof, aluminium, draaikiepramen

### Indeling

Aantal kamers	
Aantal badkamers	3
Aantal toiletten	3
Kelder	nee
Zolder	nee
Garage	geen

### Gebied en inhoud

Perceeloppervlak (m <sup>2</sup> )	330
Woonoppervlak (m <sup>2</sup> )	176
Inhoud (m <sup>3</sup> )	632



## Ligging

Ligging **woonwijk, park, op een rustige weg, stad, onbelemmerd zicht**

## achtertuin

Oppervlakte (m<sup>2</sup>) **154**  
Breedte (m) **11**  
Lengte (m) **14**  
Oriëntatie **noordwest**  
Onderhoud **prachtig aangelegd**  
Achtersoegang **ja**

## voortuin

Oppervlakte (m<sup>2</sup>) **55**  
Breedte (m) **8**  
Lengte (m) **6**  
Oriëntatie **zuidoost**  
Onderhoud **prachtig aangelegd**  
Achtersoegang **nee**

## Energie

Verwarming **warmtepomp, vloerverwarming volledig, zonnecollectoren, elektrische**  
Soort warm water **heatpump**  
Beglazing **hoogrendementsglas**  
Isolatie **volledig**

## Energie label

Energie label **A, vervaldatum: 08 nov 2030**



# Akkerbergplein 29 in beeld



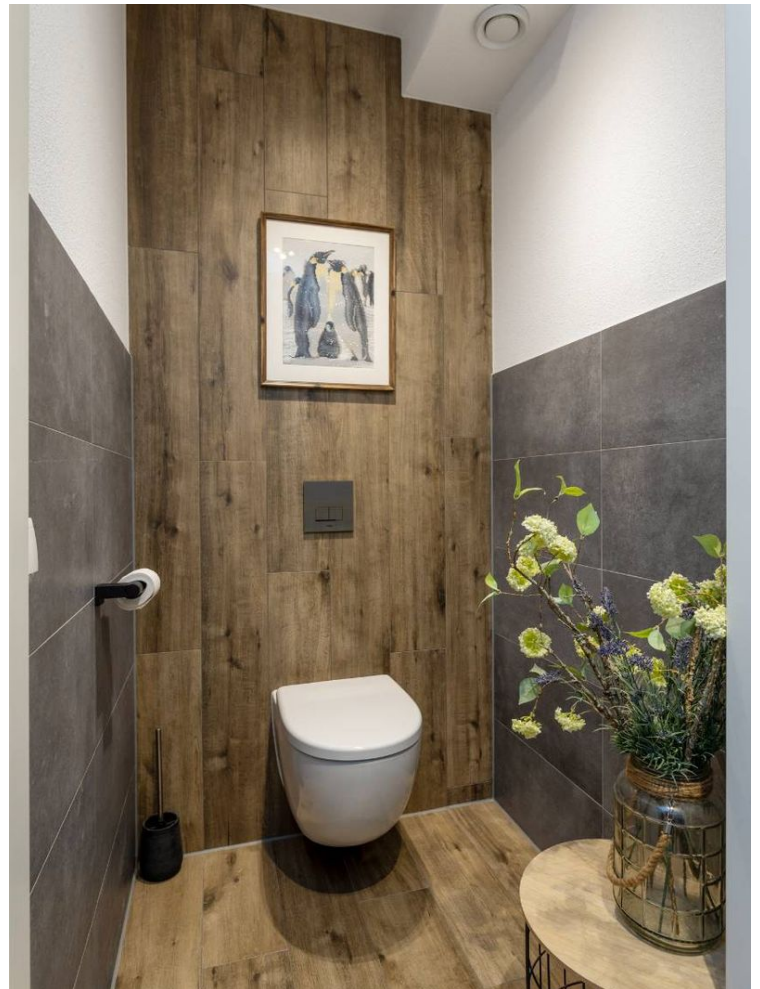












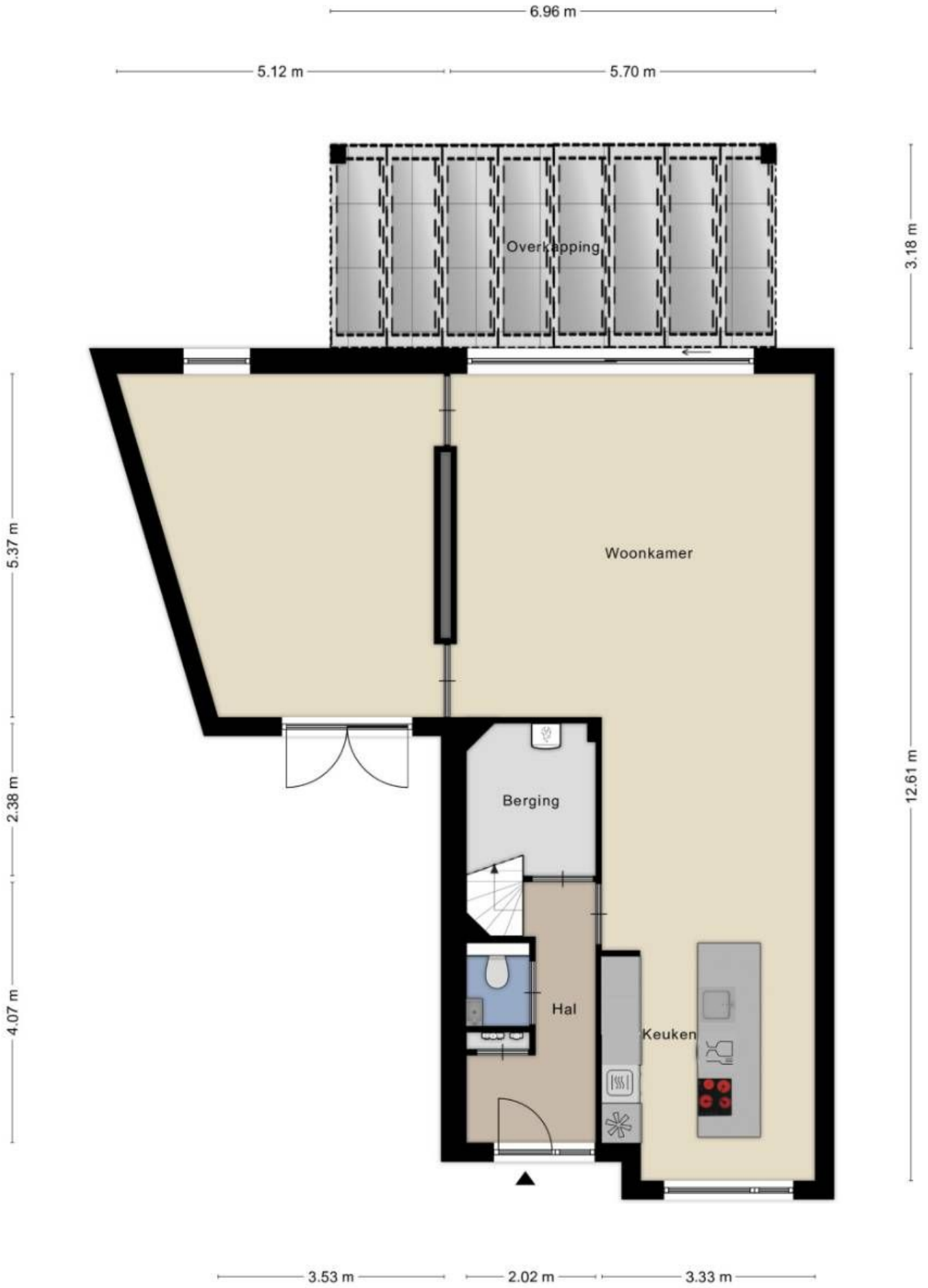




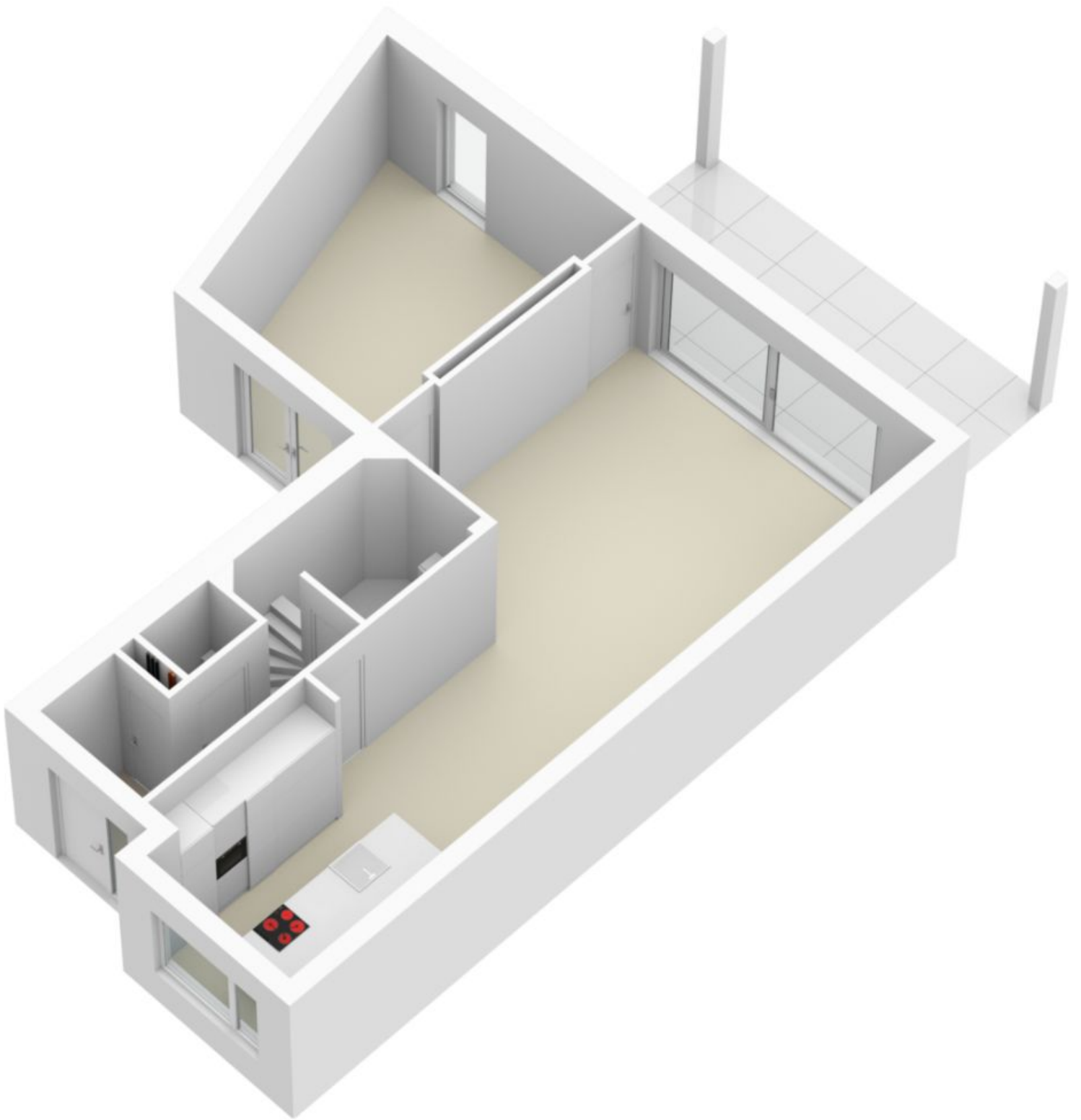








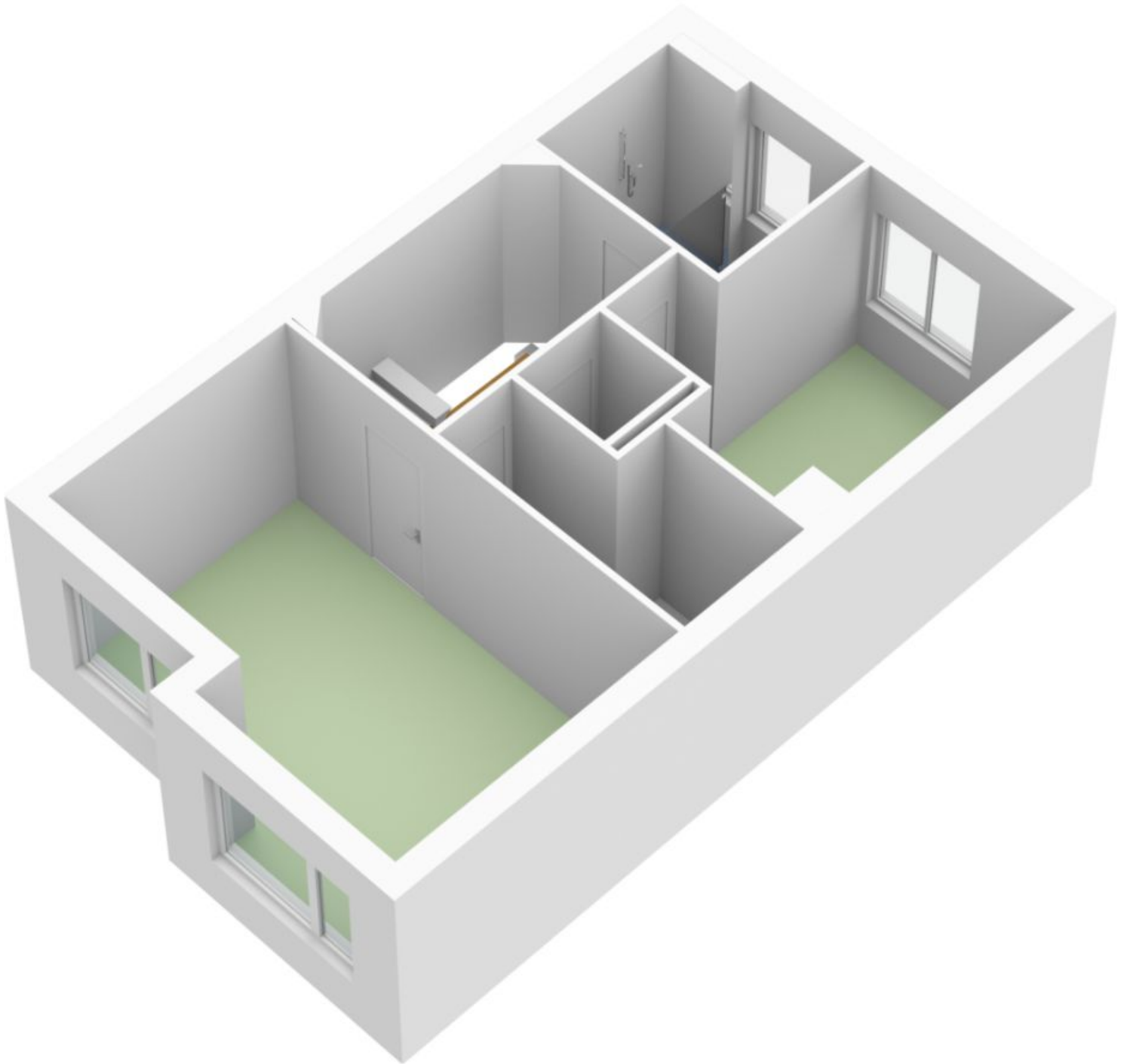
Aan de plattegronden kunnen geen rechten worden ontleend  
 © Zibber www.zibber.nl





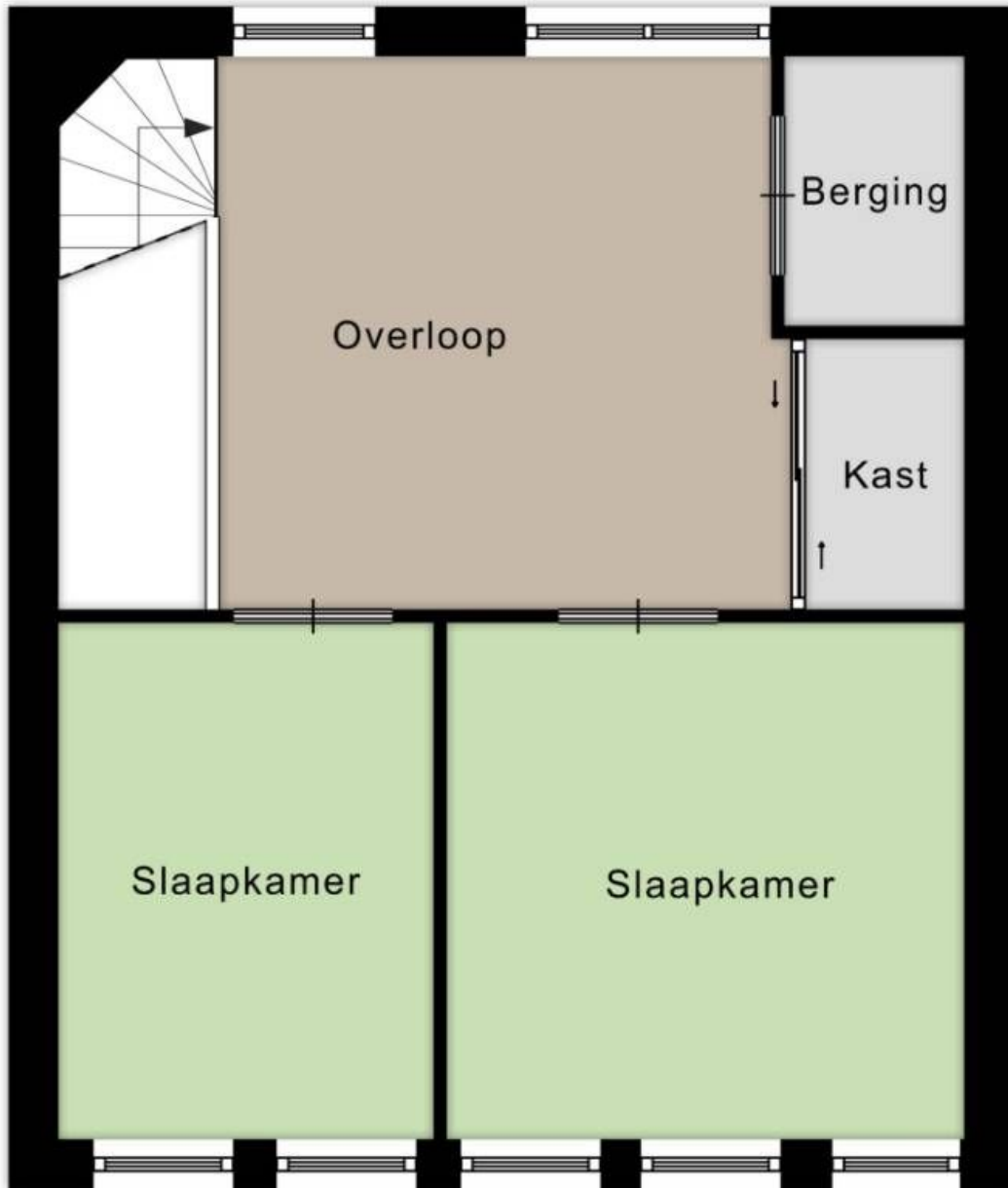


Aan de plattegronden kunnen geen rechten worden ontleend  
 © Zibber www.zibber.nl



4.28 m 1.08 m

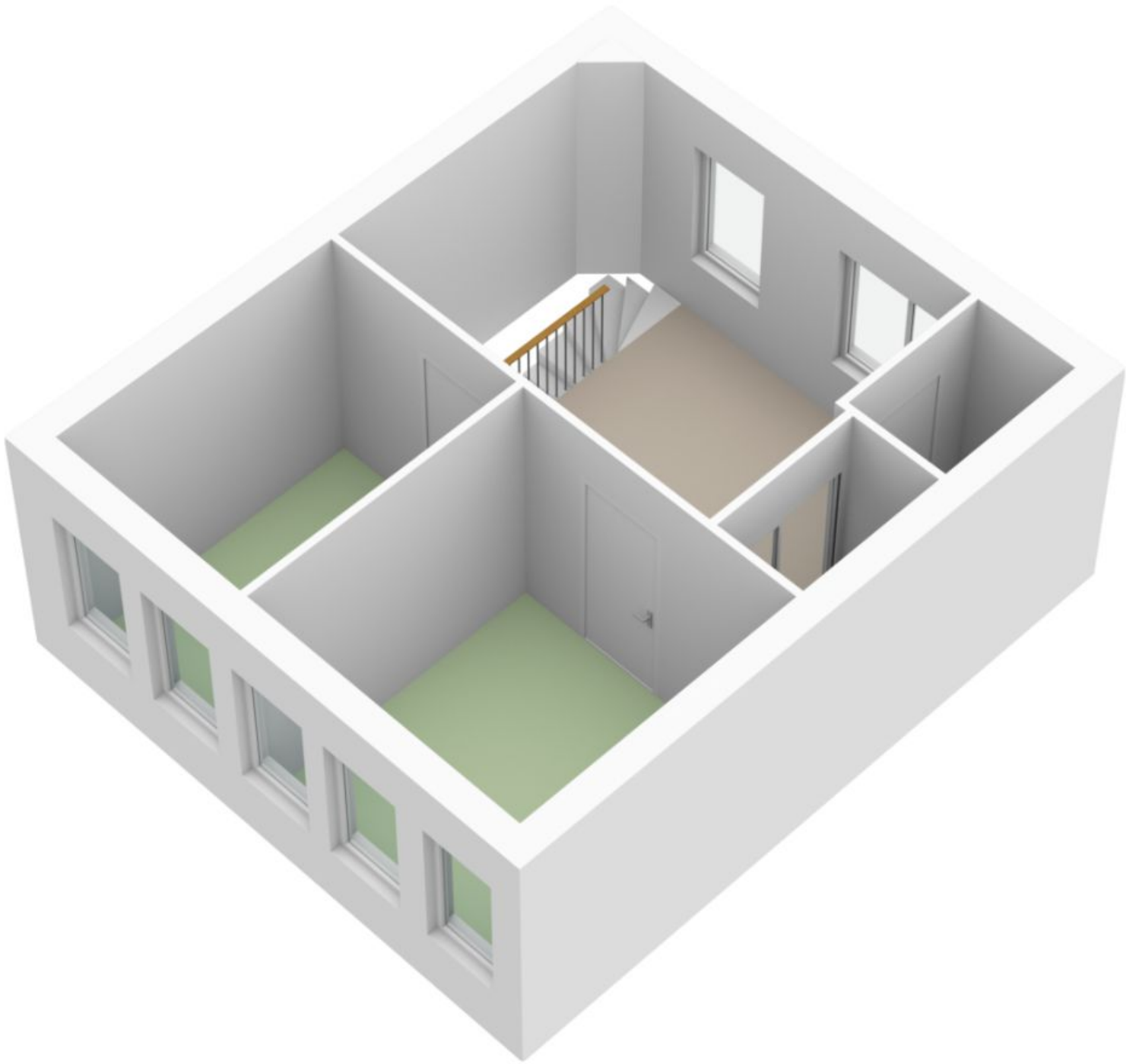
3.32 m  
3.10 m



1.62 m  
3.10 m

2.25 m 3.11 m

Aan de plattegronden kunnen geen rechten worden ontleend  
© Zibber [www.zibber.nl](http://www.zibber.nl)

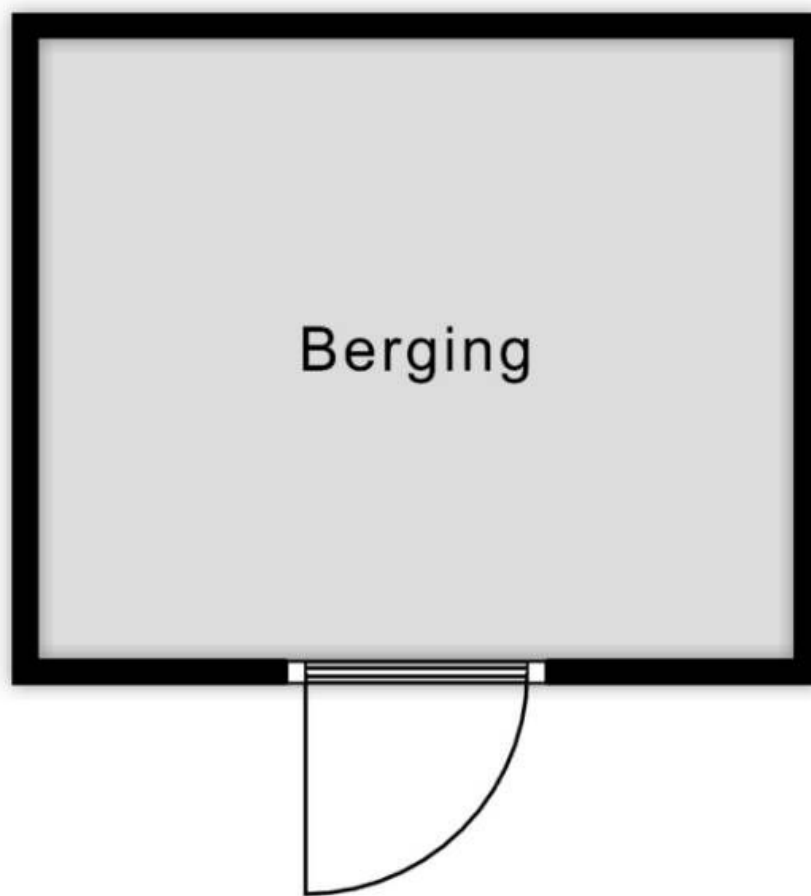




Aan de plattegronden kunnen geen rechten worden ontleend.  
 © Zbbw www.zbbw.nl

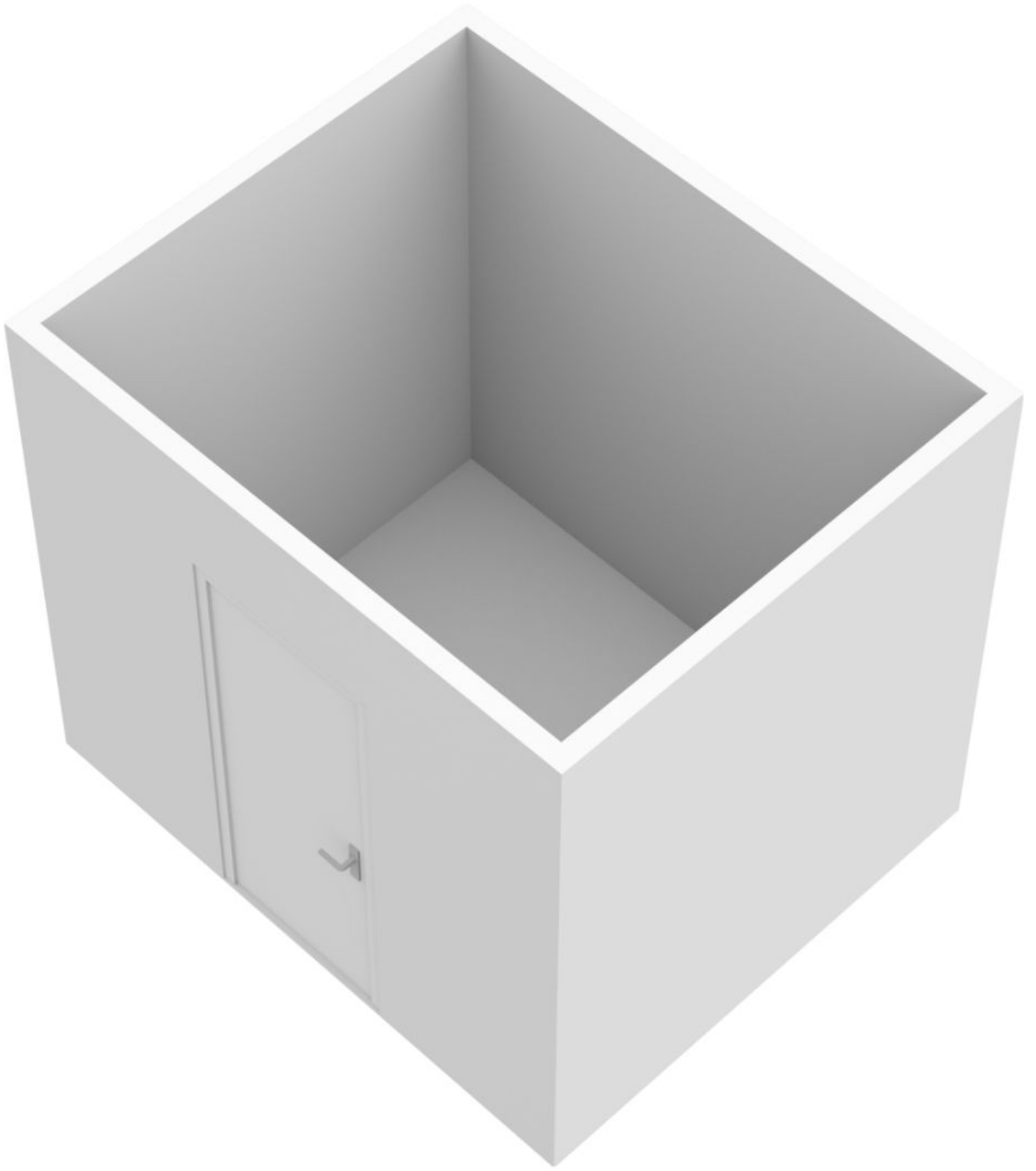


2.86 m



2.35 m

Aan de plattegronden kunnen geen rechten worden ontleend  
© Zibber [www.zibber.nl](http://www.zibber.nl)







## Omschrijving Akkerbergplein 29

Riante, luxe uitgevoerde tweekapper met rustige ligging

Akkerbergplein 29 is in 2020 gebouwd op een ruime kavel van 330 m<sup>2</sup>.

De woning is naar de meest recente maatstaven gebouwd en voorzien van de nieuwste bouwmaterialen, kunststof kozijnen en goede isolatiewaarden. Met op elke verdieping vloerverwarming is de temperatuur altijd constant, behaaglijk warm in de winter en heerlijk koel in de zomer. Door de bodemwarmtepomp en de 12 zonnepanelen zijn de energielasten zeer laag. Een groot pluspunt gezien de energieprijzen van de afgelopen jaren.

De woning heeft een vrij uitzicht op een groen plein met mooie, oude bomen en een vijverpartij. De rustige straat Akkerbergplein bevindt zich middenin "de Hoven", een geliefde wijk in Stadshagen Zwolle. Een ideale ligging, want binnen 10 minuten fietsen staat u in de gezellige binnenstad van Zwolle, waar u talloze winkel- en horecagelegenheden treft. Op zoek naar de benodigde voorzieningen dichterbij huis? In slechts 10 minuten lopen bereikt u diverse winkels en overige nutsvoorzieningen. En na een kleine wandeltocht van 5 minuten stapt u al op de trein.

De entree

De woning is zeer rustig gelegen aan het Akkerbergplein en voorzien van twee parkeerplekken op eigen terrein, inclusief laadpaal. De voortuin is aangelegd met veel groen en bloemen en een verhard pad richting de voordeur.

Via de voordeur betreedt u de hal met garderoberuimte. Deze biedt toegang tot de trap naar de eerste verdieping, een ruime berging, de toiletruimte en de woon-/eetkamer en keuken. Verder is de ruimte voorzien van een meterkast, welke over een uitgebreide groepenkast met 3 x 25 ampère aansluiting beschikt.

De woon-/eetkamer en keuken

Aan het uiteinde van de hal treft u aan uw rechterhand de deur naar de riante woonkamer met keuken, eetkamer, zitkamer en aparte tv-ruimte. De gehele woonkamer beschikt over een oppervlakte van bijna 80 m<sup>2</sup> en heeft een luxe inrichting.





## Omschrijving Akkerbergplein 29

De keuken en eetkamer bevinden zich aan de voorzijde van de woning. Deze NEXT125 keuken is fraai uitgevoerd met glazen fronten en Siemens apparatuur, waaronder een inductiekookplaat, vaatwasser, grote koelkast, aparte vriezer, ruime multifunctionele oven met pyrolyse functie en een separate warmhoudlade. Verder beschikt deze prachtige keuken over een kookeiland van maar liefst drie meter, een Qooker en heel veel kastruimte, voornamelijk laden. Het afzuigstelsel bevindt zich in het plafond, waar tevens meerdere spotjes de keuken in de avonden zullen verlichten. Dankzij de grote raamvensters aan de voorzijde van de woning is de keuken overdag van veel natuurlijk licht voorzien.

De keuken is direct met het zitgedeelte aan de achterzijde van de woning verbonden, waardoor het tussenstuk zich perfect leent voor het plaatsen van een eettafel en -stoelen. Hier heeft u voldoende plek om een ruime eettafel te plaatsen, zodat u met een groot gezelschap kunt tafelen.

De zitkamer bevindt zich aan de achterzijde van de woonkamer. Dankzij de brede aluminium schuifpui met een lengte van maar liefst 4,7 meter is er over de volle breedte daglicht en uitzicht op de tuin. Aan de linkerzijde van de zitkamer treft u de stalen taatsdeur naar de tv-kamer. Deze ruimte is ideaal wanneer u ongestoord uw favoriete programma's wilt kijken. De tv-kamer heeft dezelfde stijl als de rest van de woonkamer en is verder voorzien van diverse raamvensters.

### De eerste verdieping

Terug naar de hal, waar u via de met Moduleo PVC beklede trap de overloop van de eerste verdieping bereikt. Deze ruimte biedt toegang tot de badkamer, een separate toiletruimte, een berging, twee (slaap)kamers en de trap naar de tweede verdieping.

De comfortabele badkamer bevindt zich aan de linkerachterzijde van de woning. Deze is uitgevoerd met een ruime inloopdouche met Sunshower, een groot badmeubel met twee wastafels en een ruime ladekast en een open bergkast. Het separate toilet bevindt zich tussen de (slaap)kamer aan de rechterachterzijde van de woning en de berging in.

De grootste (slaap)kamer bedekt de gehele voorzijde van de eerste verdieping. Deze ruimte bestond oorspronkelijk uit twee (slaap)kamers, maar is omgebouwd tot slaapkamer met direct te betreden inloopkast. De tweede (slaap)kamer bevindt zich aan de rechterachterzijde van de woning.





## Omschrijving Akkerbergplein 29

De berging is tussen de twee (slaap)kamers gesitueerd en is een ideale plek voor het opbergen van spullen die u graag uit het zicht, maar bij de hand wilt hebben.

### De tweede verdieping

Terug naar de overloop, waar u via de eveneens met Moduleo PVC beklede trap de tweede verdieping van de woning bereikt. Hier treft u nog eens twee (slaap)kamers, een technische ruimte, berging en een hobbyruimte. Hier bevinden zich ook de aansluitingen voor wasmachine en droger achter een ruime schuifkast.

Deze woning zich leent voor een diversiteit aan gezinssamenstellingen. Of u nu op zoek bent naar een woning met veel slaapkamers, een logeerkamer, een werkkamer, een extra opbergruimte of een inloopkast: met deze woning kunt u werkelijk alle kanten op!

### De achtertuin

Op de begane grond heeft u via de aluminium schuifpui toegang tot een ruim betegeld terras. Deze bevindt zich onder een overkapping (de Cube van Verasol) waardoor u ook met minder lekker weer heerlijk van de buitenlucht kunt genieten. De achtertuin is verder fraai aangelegd met onder meer een vlonderterras onder twee platanen. Een betegeld tuinpad leidt naar de poort, waarachter de twee eigen parkeerplaatsen zijn gesitueerd. Hier vindt u tevens een laadpaal en de buitenberging. Meer parkeerplekken nodig voor eventuele visite? Geen probleem! Achter het perceel bevindt zich namelijk nog een ruim parkeerterrein. Dankzij de houten schutting aan weerszijden van de achtertuin geniet u volop van uw privacy.

Bent u ook zo enthousiast over deze instapklare tweekapper met hoog afwerkniveau?





## Omschrijving Akkerbergplein 29

Akkerbergplein 29 is een royale, luxe afgewerkte tweekapper die geheel naar eigen wens kan worden ingericht. Dankzij de vele raampartijen beschikken alle ruimtes over natuurlijk lichtinval, wat een fijne en rustgevende sfeer in huis brengt. Verder biedt de woning met haar diverse kamers verschillende inrichtingsmogelijkheden. De maar liefst vier (slaap)kamers kunt u geheel naar eigen wens indelen en ook de woonkamer biedt met maar liefst twee zithoeken diverse inrichtingsopties. Op zoek naar een woning met vijf (slaap)kamers? Ook dat is mogelijk! Dankzij de omgebouwde master bedroom kunt u er alle kanten mee op. Of u nu behoefte heeft aan meerdere slaapkamers of altijd graag over een extra werkkamer, logeerkamer of opbergruimte had willen beschikken: deze woning biedt de perfecte uitkomst. Daarnaast is niet alleen de woning zelf een groot pluspunt, maar brengt de ligging ook voordelen met zich mee. Zo heeft u alle benodigde voorzieningen binnen handbereik met het centrum van Zwolle op slechts 10 minuten fietsafstand. Bent u net zo enthousiast als wij en wilt u de woning graag met eigen ogen komen bekijken? Neem dan snel contact op om een bezichtiging in te plannen!

Kortom,

Instapklare woning met een hoog afwerkingsniveau  
Zeer rustig gelegen, met volop privacy en vrij uitzicht  
Gasloos en zeer lage energiekosten door middel van een  
bodemwarmtepomp en 12 zonnepanelen

Verwarming door middel van vloerverwarming

Woning voorzien van een Homey smarthomesysteem

Beveiliging door middel van camera's

Woning is volledig ethernet bekabeld met in elke leefruimte een  
aansluiting

Volledig gestoffeerd met op de begane grond een keramische tegelvloer  
in betonlook en een PVC vloer van Moduleo op de verdiepingen, bamboe  
zwarte jaloezieën voor de ramen en een in between voor de schuifpui.





Huisportaal.nl  
Vestdijk 180  
5611 CZ Eindhoven

Tel. helpdesk: 085-782.00.00  
Email: [info@huisportaal.nl](mailto:info@huisportaal.nl)  
Website: [www.huisportaal.nl](http://www.huisportaal.nl)

IBAN: NL20.RABO.0156.0304.03  
BTW: 8576.40.471.B.01  
KVK Eindhoven: 68903162