



**Abdijtuinen 216**  
**5504 EV Veldhoven**  
**€ 435.000 k.k.**



## Alle kenmerken op een rij

### Overdracht

Vraagprijs	€ 435.000 k.k.
Aangeboden sinds	08 nov 2024
Status	beschikbaar
Aanvaarding	in overleg

### Bouw

Woningcategorie	appartement
Type woning	bovenwoning
Soort woning	
Kozijnen	kunststof

### Indeling

Aantal kamers	4
Aantal slaapkamers	2
Aantal badkamers	1
Aantal toiletten	1
Kelder	nee
Zolder	nee
Garage	geen

### Gebied en inhoud

Perceeloppervlak (m <sup>2</sup> )	
Woonoppervlak (m <sup>2</sup> )	77
Inhoud (m <sup>3</sup> )	250



**Ligging**

Ligging

**woonwijk, op een rustige weg, district, onbelemmerd zicht****Energie**

Verwarming

**warmtepomp, vloerverwarming volledig**

Soort warm water

**heatpump**

Beglazing

**dubbel**

Isolatie

**volledig****Energielabel**

Energielabel

**A, vervaldatum: 23 jun 2025**



# Abdijtuinen 216 in beeld



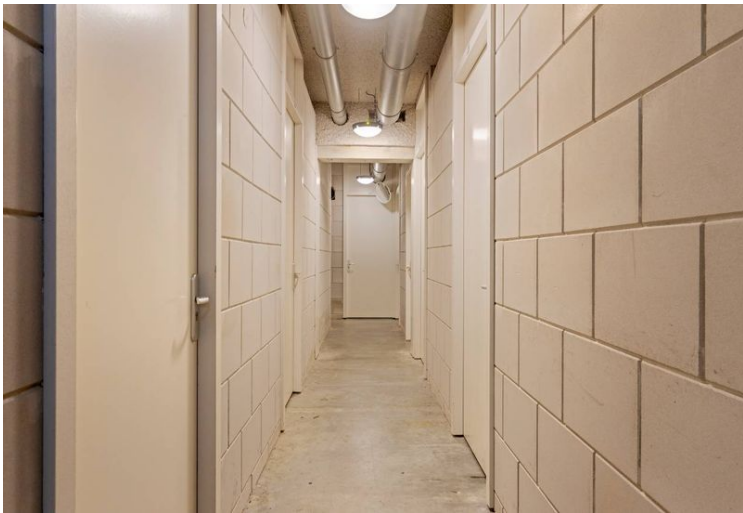








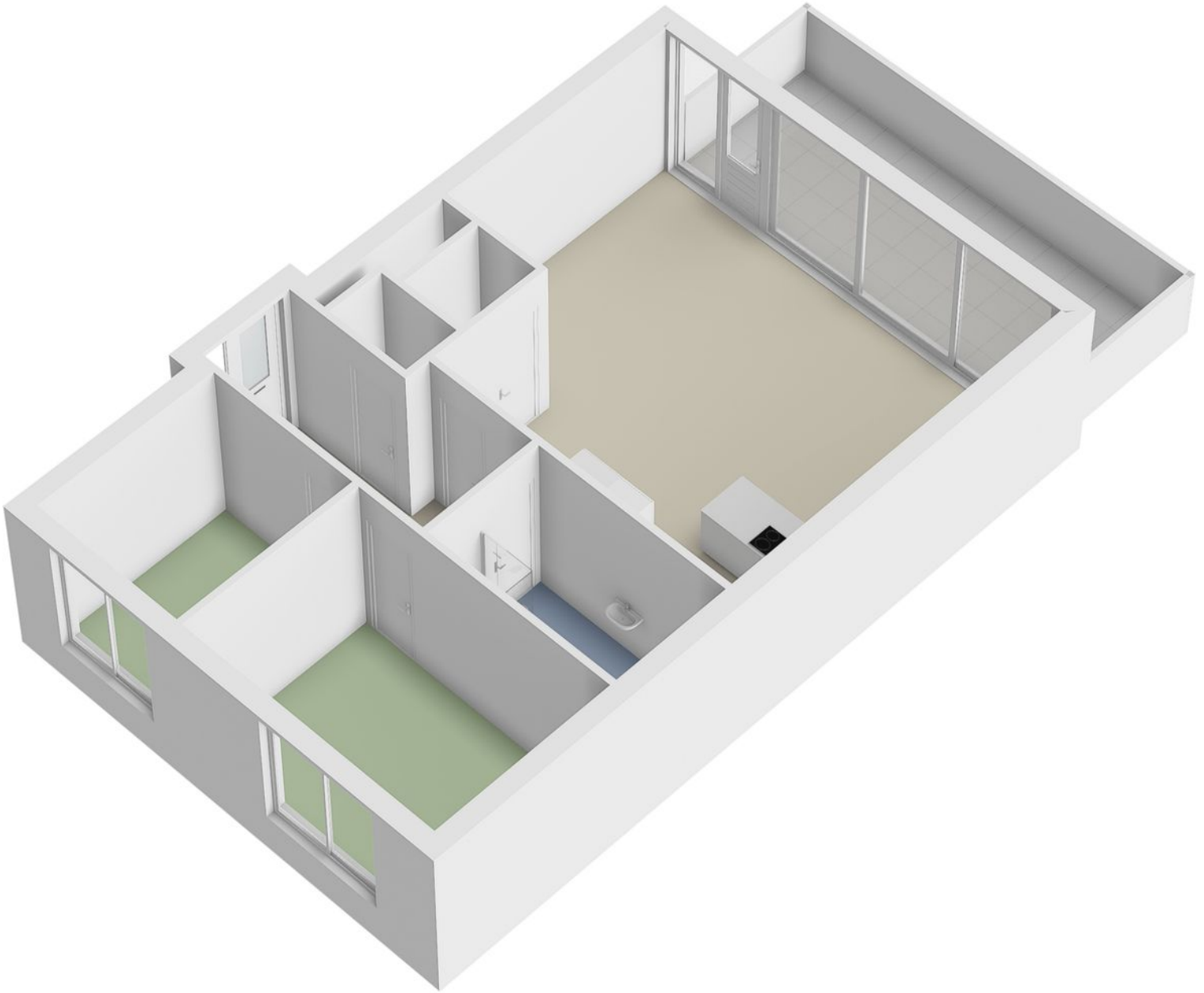






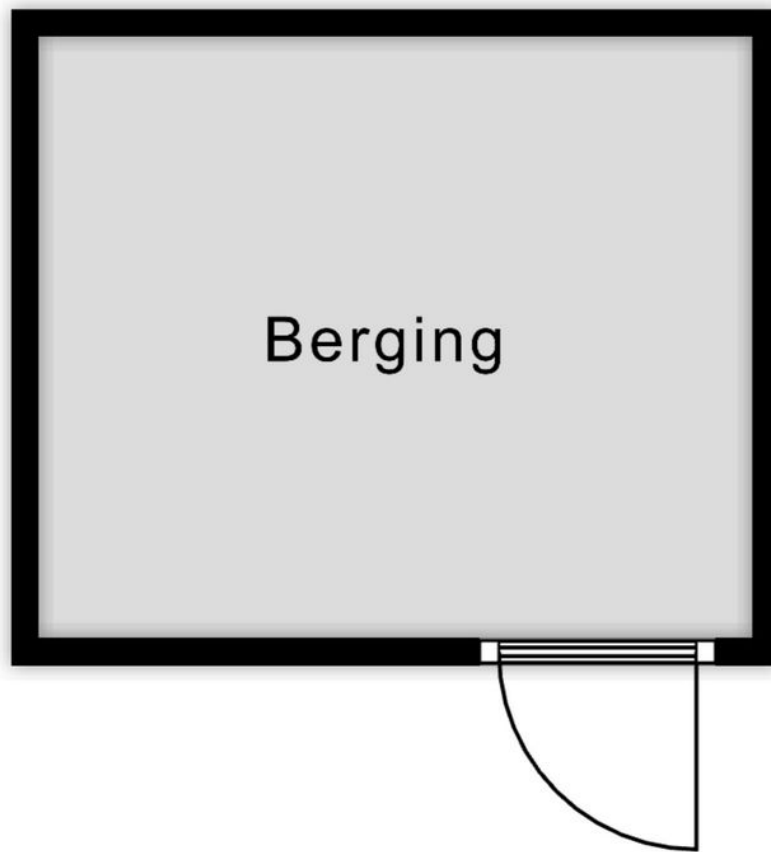


Aan de plattegronden kunnen geen rechten worden ontleend  
 © Zibber www.zibber.nl

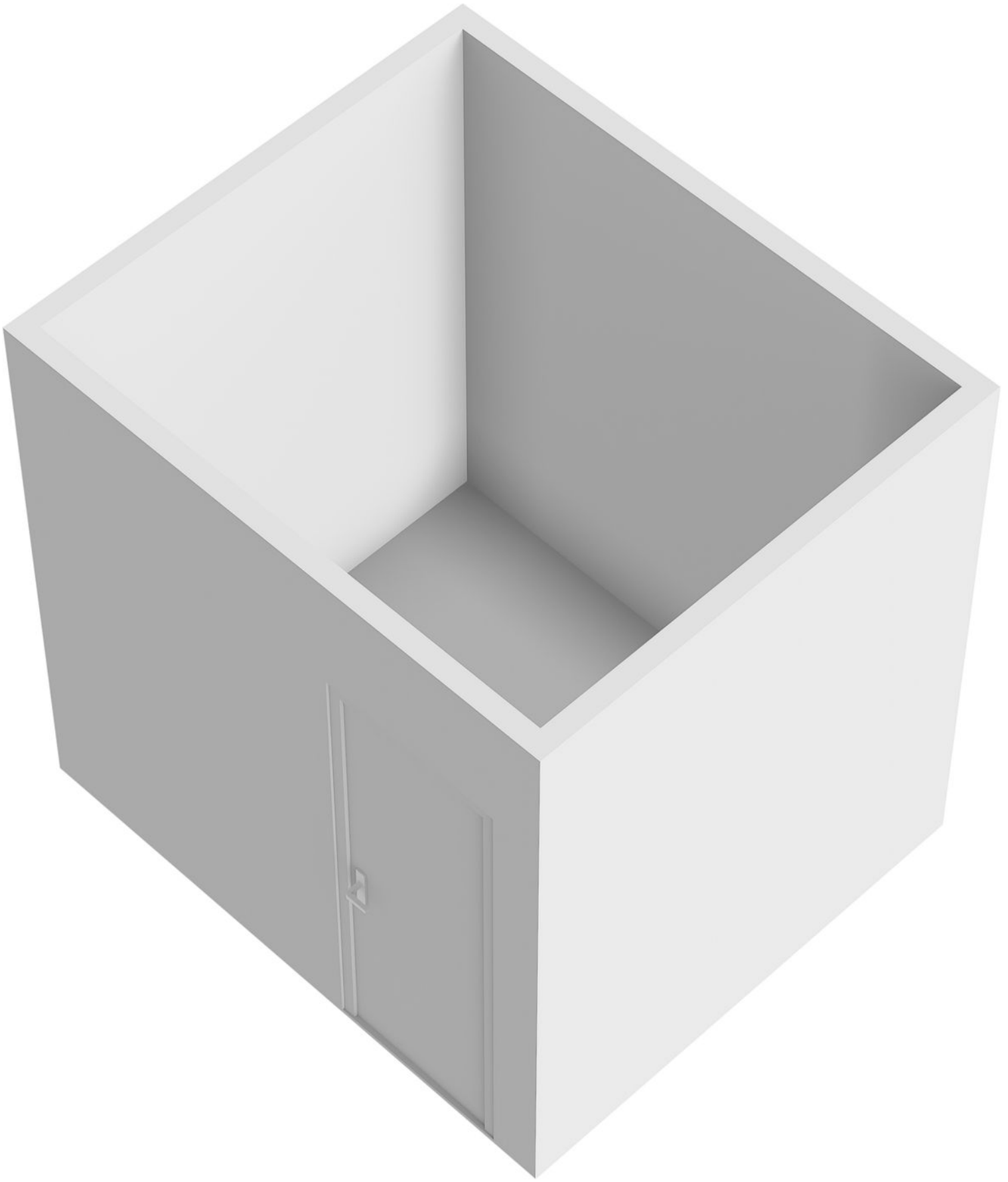


2.62 m

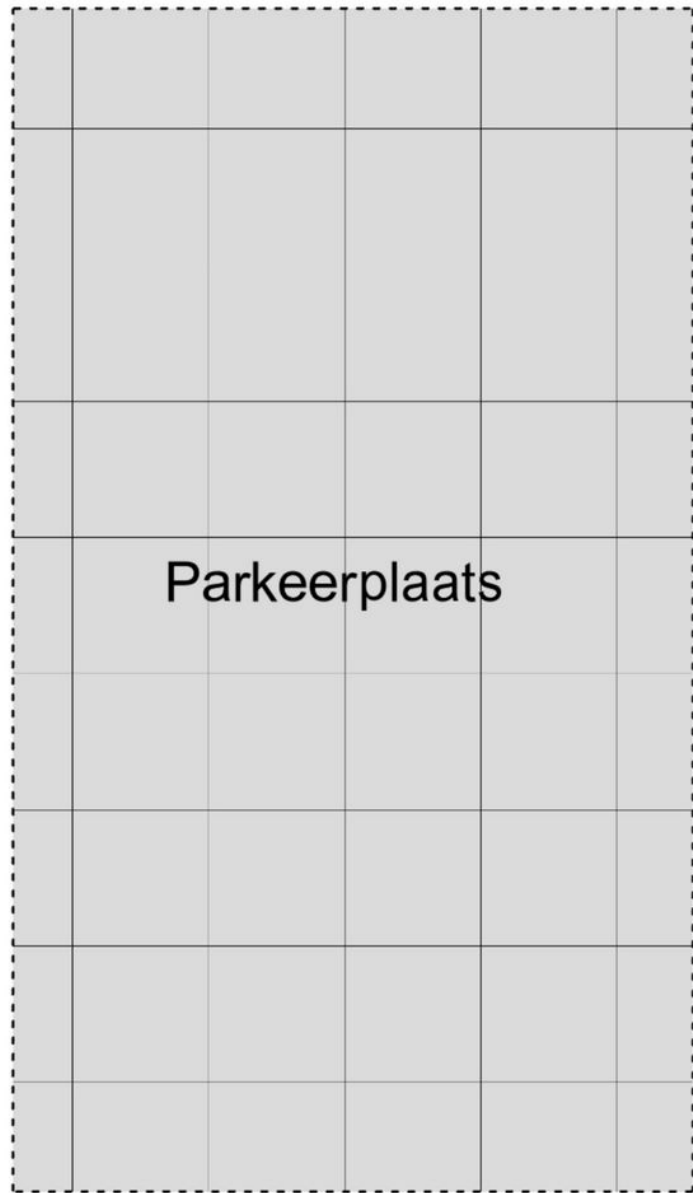
2.21 m



Aan de plattegronden kunnen geen rechten worden ontleend  
© Zibber [www.zibber.nl](http://www.zibber.nl)

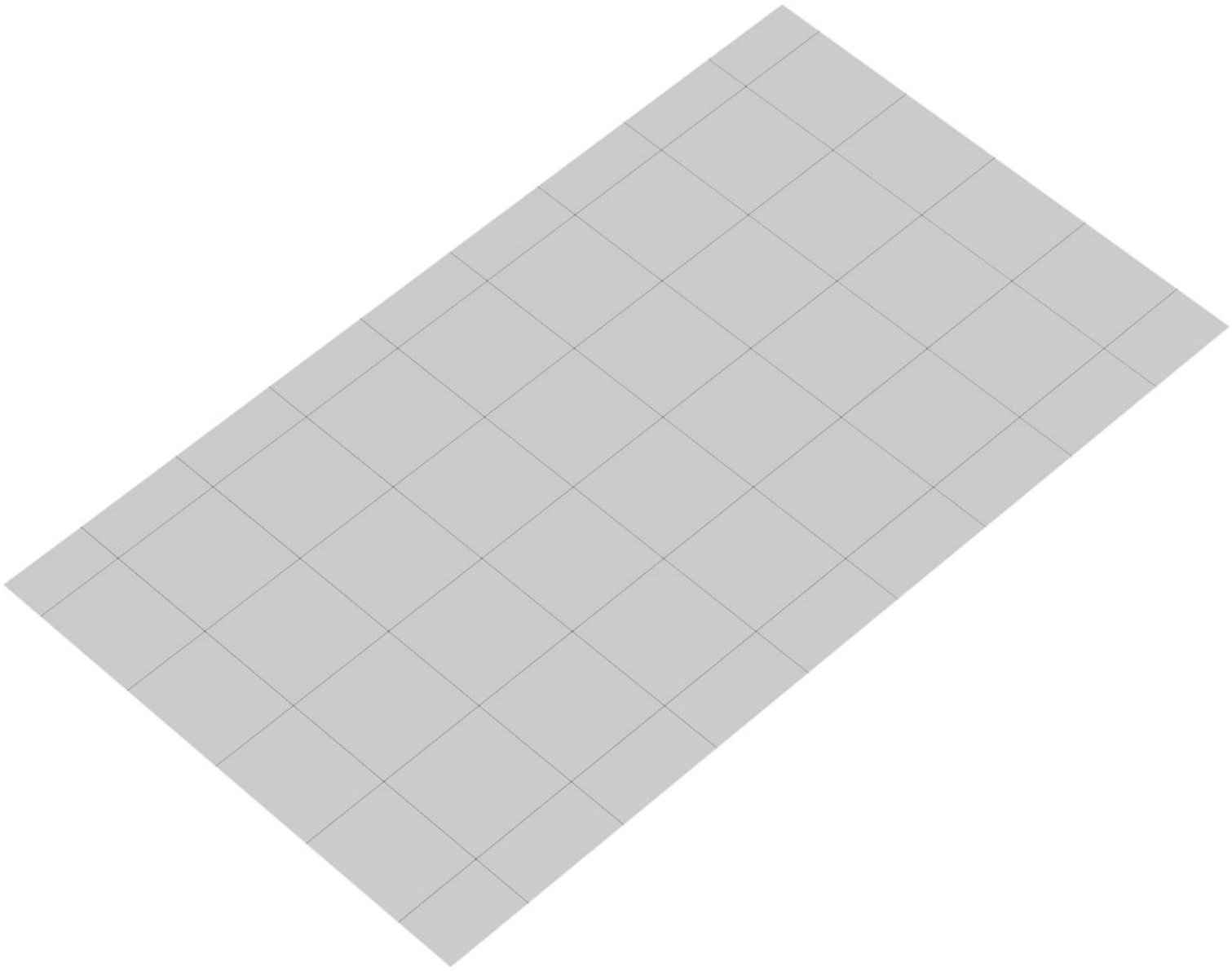


2.50 m



4.34 m

Aan de plattegronden kunnen geen rechten worden ontleend  
© Zibber [www.zibber.nl](http://www.zibber.nl)







## Omschrijving Abdijtuinen 216

Te Koop: Royaal 3-kamer-appartement in Abdijtuinen

Gelegen in het eigentijdse appartementencomplex "Abdijtuinen", bieden wij dit nette, zorgvuldig onderhouden 3-kamer-appartement aan. Het appartement, met een oppervlakte van ca. 77 m<sup>2</sup>, bevindt zich op de 5e verdieping van blok 2 en heeft een geweldig uitzicht over de aangrenzende parktuin. Geniet van het ruime balkon van ca. 17 m<sup>2</sup>, dat op het zuidwesten is gericht. Het appartement is voorzien van een eigen parkeerplaats in de afgesloten parkeerkelder en een aparte berging.

Kenmerken:

Bouwjaar: 2010

Woonoppervlakte: ca. 77 m<sup>2</sup>

Inhoud: ca. 250 m<sup>3</sup>

Aanvaarding: in overleg

Vloerverwarming en vloerkoeling: Optimaal wooncomfort

Faciliteiten van het complex:

Afgesloten parkeerkelder met videfooninstallatie

Algemene fietsenstalling

Eigen berging met lichtpunt, elektra en mechanische ventilatie

Indeling appartement: Bij binnenkomst in de hal, dat het centrale punt van het appartement is, vindt u toegang tot de badkamer, twee slaapkamers, het separate toilet en het ruime woongedeelte.

Badkamer: De badkamer is gedeeltelijk betegeld en voorzien van een ruime inlopdouche, vaste wastafel en aansluiting voor wasmachine.

Slaapkamers:

Slaapkamer 1: ca. 13 m<sup>2</sup>

Slaapkamer 2: ca. 7 m<sup>2</sup> Beide slaapkamers zijn uitgerust met parketvloeren en draairamen.





## Omschrijving Abdijtuinen 216

Woongedeelte: Het riante woongedeelte van ± 41 m<sup>2</sup> laat veel natuurlijk licht binnen door de glazen pui en openslaande deuren naar het balkon. De moderne keuken met kookeiland is van alle gemakken voorzien, waaronder:

Inductiekookplaat  
RVS afzuigkap  
Siemens vaatwasser  
koelkast

Algemeen:

Gevelisolatie en isolerende beglazing  
Inbraakwerend hang- en sluitwerk  
Energie label A - gasloos  
VVE-bijdrage: €159 per maand  
Nabij winkels, scholen, Maxima Medisch Centrum en bedrijvenpark 'de Run'  
Bushalte voor de deur en goede verbinding met uitvalswegen

Dit appartement is een perfecte combinatie van comfort, veiligheid en een gunstige ligging. Maak vandaag nog een afspraak voor een bezichtiging!

English below:

For Sale: Spacious 3-room apartment in 'Abdijtuinen'

Located in the contemporary apartment complex "Abdijtuinen", we offer this neat, meticulously maintained 3-room apartment. The apartment, with an area of approx. 77 m<sup>2</sup>, is located on the 5th floor of Block 2 and has a great view of the adjacent park garden. Enjoy the spacious balcony of approx. 17 m<sup>2</sup>, facing southwest. The apartment features a private parking space in the enclosed parking basement and a separate storage room.

Features:

Year built: 2010





## Omschrijving Abdijtuinen 216

Living area: approx 77 m<sup>2</sup>

Capacity: approx. 250 m<sup>3</sup>

Acceptance: in consultation

Floor heating and cooling: Optimal living comfort

Facilities of the complex:

Closed parking basement with videophone system

General bicycle storage

Private storage room with light, electricity and mechanical ventilation

Layout apartment: Upon entering the hall, which is the central point of the apartment, you will find access to the bathroom, two bedrooms, separate toilet and spacious living area.

Bathroom: The bathroom is partially tiled and equipped with a spacious walk-in shower, sink and connection for washing machine.

Bedrooms:

Bedroom 1: ca. 13 m<sup>2</sup>

Bedroom 2: ca. 7 m<sup>2</sup> Both bedrooms are equipped with parquet floors and windows.

Living area: The spacious living area of ± 41 m<sup>2</sup> lets in lots of natural light through the glass front and French doors to the balcony. The modern kitchen with cooking island is well equipped, including:

Induction hob

Stainless steel hood

Siemens dishwasher

Refrigerator

General:

Facade insulation and insulating glazing

Burglary resistant hinges and locks

Energy label A - gasless

VVE-contribution: €159 per month





## Omschrijving Abdijtuinen 216

Close to stores, schools, Maxima Medical Center and business park 'de Run'

Bus stop in front of the door and good connection with highways

This apartment is a perfect combination of comfort, security and a convenient location. Make an appointment for a viewing today!





Huisportaal.nl  
Vestdijk 180  
5611 CZ Eindhoven

Tel. helpdesk: 085-782.00.00  
Email: [info@huisportaal.nl](mailto:info@huisportaal.nl)  
Website: [www.huisportaal.nl](http://www.huisportaal.nl)

IBAN: NL20.RABO.0156.0304.03  
BTW: 8576.40.471.B.01  
KVK Eindhoven: 68903162