



**Vijverweg 1-070**  
**5482 ZN Schijndel**  
**€ 109.000 c.b.**



## All features in a row

### Transfer

Asking price	€ 109.000 c.b.
Offered since	07 okt 2024
Status	available
Acceptance	in consultation

### Construction

Property category	house
Property type	bungalow
Property sub type	detached house
Framework	plastic, tilt-and-turn windows

### Layout

Number of rooms	4
Number of bedrooms	1
Number of bathrooms	1
Number of toilets	1
Basement	no
Attic	no
Garage	none

### Area and content

Plot area (m <sup>2</sup> )	230
Living area (m <sup>2</sup> )	45
Content (m <sup>3</sup> )	125



### **Location**

Location **sheltered position, by water, park, on a quiet road, district**

### **Garden all around**

Surface area (m<sup>2</sup>) **100**

Width (m) **12**

Length (m) **12**

Orientation **south**

Maintenance **normal**

Rear access **yes**

### **Energy**

Heating **central, gas, airconditioning**

Type of hot water **combiboiler, solar collectors**

Glass **double**

Insulation **roof, wall**

### **Energy label**

Energy label **not applicable**





**Vijverweg 1-070  
in focus**

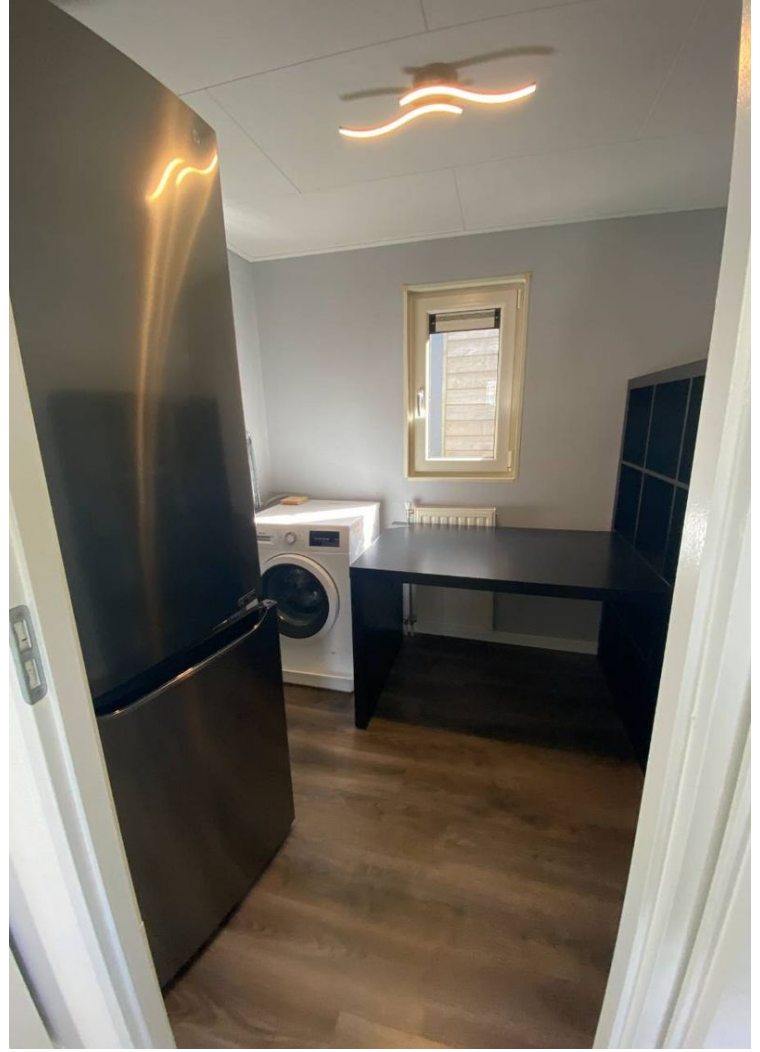




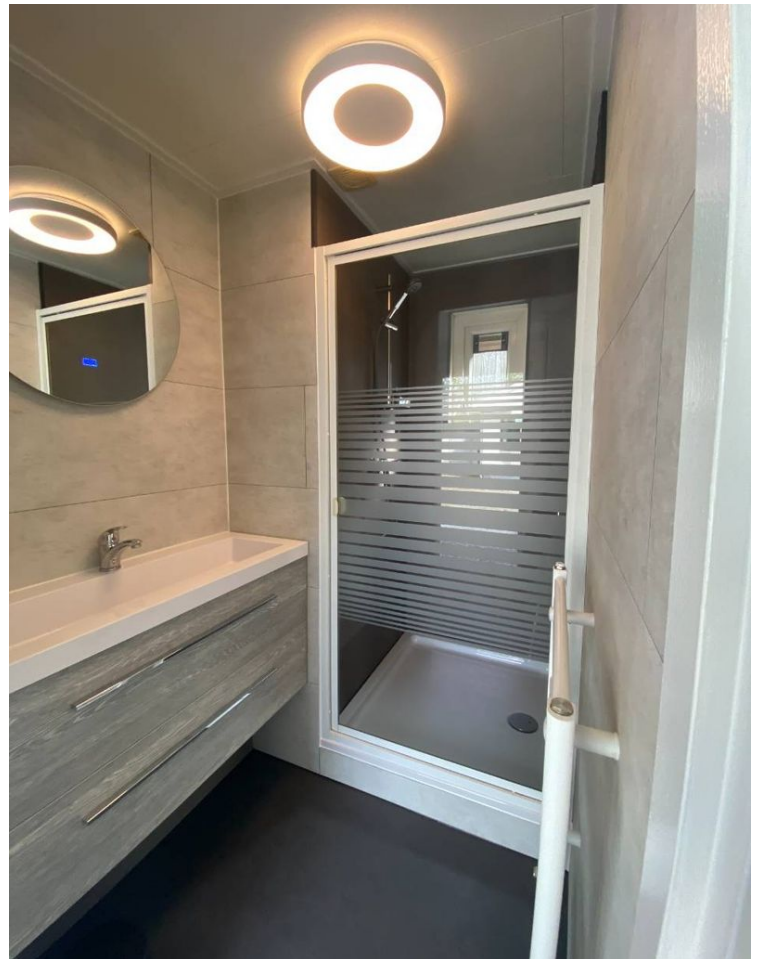
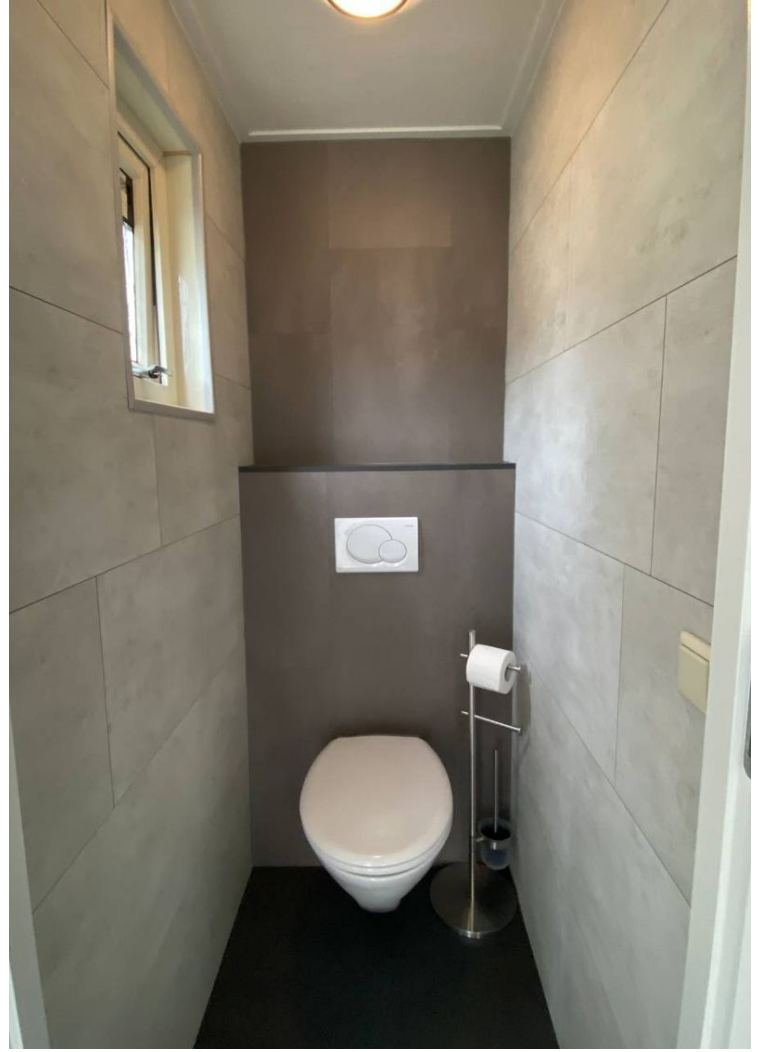




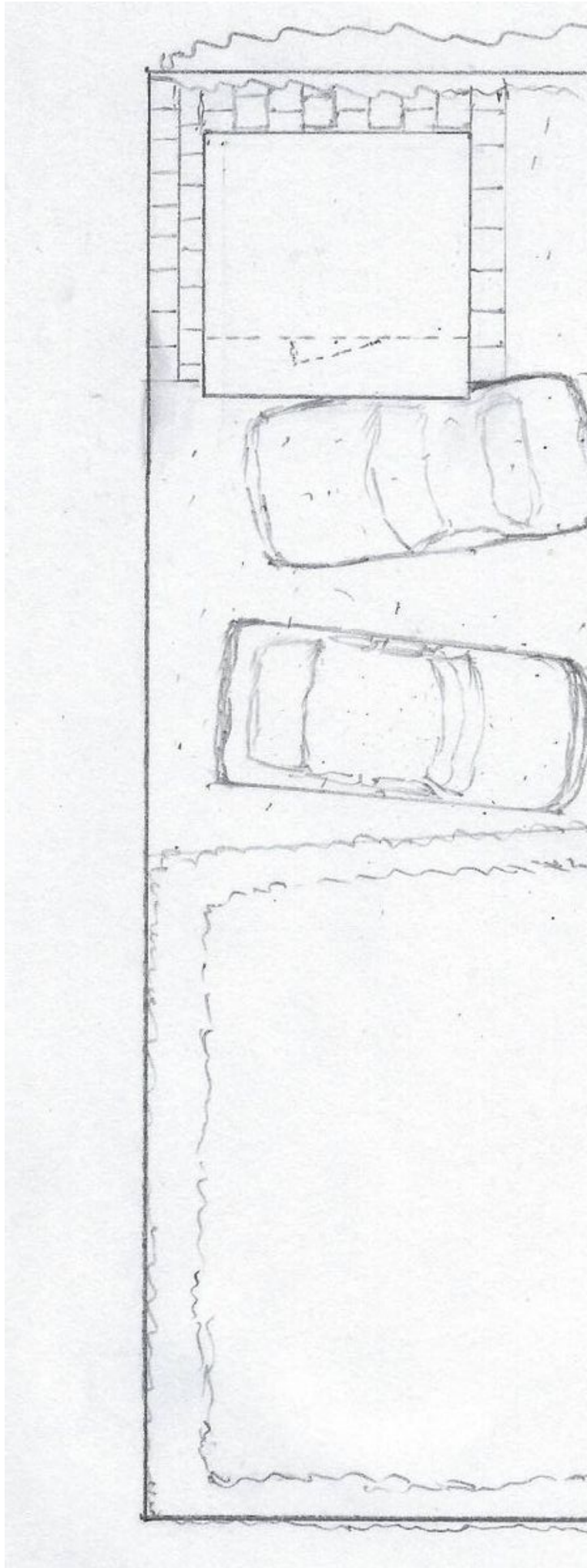














## Omschrijving Vijverweg 1-070

Bent u op zoek naar ruimte en rust? Dan is nu dit recent gemoderniseerde recreatiechalet beschikbaar.

Gelegen op een perceel eigendomsgrond van 230 m<sup>2</sup> en een woonoppervlak van 45 m<sup>2</sup> is dit een prettig gelegen chalet op het park. De oprit biedt ruimte aan twee auto's.

### Indeling

Het chalet is ruim van opzet en beschikt over een gezellige woonkamer met open keuken met eetgedeelte en een zitgedeelte aan de zonzijde met schuifpui naar het terras met overkapte zit. Er zijn veel grote ramen waardoor er een mooie lichtinval is.

Je komt het chalet binnen via de buitendeur, naast de keuken en in een entree met toegang naar alle overige ruimten als slaapkamers, badkamer en toilet.

Het keukenmeubel is een lengtemeubel met onderkasten, enkele spoelbak en inbouwapparatuur als gas-op-glas kookplaat, afzuigkap, combimagnetron met gril. De grote energiezuinige koelkast is geplaatst in de study/hobbykamer/werkruimte, gelegen tegenover de keuken. Hier hebben ook een buro met bergkast en de wasmachine een plaats gevonden.

De open keuken biedt ruimte aan een eettafel met vier stoelen naar de zijde van de woonkamer.

Vanuit de entree is aan de andere zijde van de keuken de slaapkamer, badkamer en apart toilet te bereiken. De moderne, geheel betegelde badkamer met breed wastafelmeubel, ruime douche, designradiator en uitzetraam is verrassend praktisch ingericht. Ook het toilet is geheel betegeld en modern uitgevoerd en kent een uitzetraam.

Alle ruimten hebben ramen met dubbele beglazing en zijn, op de toiletruimte na, verwarmd met radiatoren. De Intergas hoogrendement combiketel is geplaatst in 2022 en recent onderhouden. Het chalet is verder voorzien van airconditioning in de woonkamer (eigendom).

Tuin







## Omschrijving Vijverweg 1-070

Het perceel is deels omgeven door een heggen wat coniferen, deels door houten afscheidingen. De tuin is voorzien van een betegeld terras met barbeque naast het chalet, een gazon en een afsluitbare houten, geïsoleerde berging waar men tuinspullen of fietsen kan plaatsen. Het tuinhuis heeft een elektrische aansluiting, fietsen kunnen geladen worden in de schuur.

Het perceel heeft verder deels volwassen aanplant en voornamelijk aan de voorzijde nieuwe beplanting rondom.

Aan de voorzijde een brede oprit waar meerdere auto's kunnen staan.

Bijzonderheden

Financiering:

Vanwege gewijzigde voorwaarden bij hypotheekverstrekkers is het nagenoeg onmogelijk om een financiering te verkrijgen voor een recreatiechalet en u zult dus over voldoende eigen middelen dienen te beschikken.

- Een prettig chalet met 2 slaapkamers, eetkamer, woonkamer, badkamer en aparte toilet.
- Geheel voorzien van isolatie en dubbel glas.
- Het chalet is recentelijk gemoderniseerd.
- Mooie ruime woonkamer en prachtige lichtinval.
- Oprit voor 2 auto's op eigen terrein.
- Sterke VvE met parklasten van € 115,- per maand
- Park is afgesloten via beveiligde entree met slagboom.
- Enkel bestemmingsverkeer aanwezig.
- Het betreft hier een recreatiechalet waar permanente bewoning niet mogelijk is.
- Bezichtiging uitsluitend na vooraf gemaakte afspraak.

English below:

Are you looking for space and tranquility? Then notice this recently modernized recreational chalet, which is now available.

Situated on a plot of 230 m<sup>2</sup> of property land and a living area of 45 m<sup>2</sup>, this is a pleasantly situated chalet on the park.

The driveway offers space for two cars.





## Omschrijving Vijverweg 1-070

### Layout

The chalet is spacious and has a cozy living room with open kitchen with dining area and a sitting area on the sunny side with sliding doors to the terrace with covered seating. There are many large windows, which provide a beautiful lightfall.

You enter the chalet through the outside door, next to the kitchen and in an entrance with access to all other rooms such as bedrooms, bathroom and toilet.

The kitchen unit is a lengthwise unit with base units, single sink and built-in appliances such as a gas-on-glass hob, extractor hood, combination microwave with grill. The large energy-efficient refrigerator is placed in the study/hobby room/work space, located opposite the kitchen. A desk with storage cupboard and the washing machine have also found a place there. The open kitchen offers space for a dining table with four chairs facing the living room.

From the entrance, the bedroom, bathroom and separate toilet can be reached on the other side of the kitchen. The modern, fully tiled bathroom with wide washbasin, spacious shower, design radiator and casement window is surprisingly practical. The toilet is also fully tiled and modern and has a casement window.

All rooms have double-glazed windows and, except for the toilet, are heated with radiators. The Intergas high-efficiency combination boiler was installed in 2022 and recently serviced. The chalet is also equipped with air conditioning in the living room (owned).

### Garden

The plot is partly surrounded by hedges and conifers, partly by wooden partitions. The garden has a tiled terrace with barbecue next to the chalet, a lawn and a lockable, isolated wooden shed where you can store garden equipment or bicycles. The garden house has an electrical connection, bicycles can be charged in the shed.







## Omschrijving Vijverweg 1-070

The plot also has partly mature plantings and mainly new plantings at the front.

At the front a wide driveway where several cars can be parked.

### Special features

#### Financing:

Due to changed conditions at mortgage providers, it is almost impossible to obtain financing for a recreational chalet and you will therefore need to have sufficient funds of your own.

- A pleasant chalet with 2 bedrooms, dining room, living room, bathroom and separate toilet.
- Fully insulated and double glazed.
- The chalet has recently been modernized.
- Beautiful spacious living room and beautiful light.
- Driveway for 2 cars on private property.
- Strong owners association with park charges of € 115 per month
- Park is closed off via a secure entrance with barrier.
- Only destination traffic present.
- This is a recreational chalet where permanent residence is not possible.
- Viewing only by prior appointment.





Huisportaal.nl  
Vestdijk 180  
5611 CZ Eindhoven

Tel. helpdesk: 085-782.00.00  
Email: [info@huisportaal.nl](mailto:info@huisportaal.nl)  
Website: [www.huisportaal.nl](http://www.huisportaal.nl)

IBAN: NL20.RABO.0156.0304.03  
BTW: 8576.40.471.B.01  
KVK Eindhoven: 68903162