



Sweelinckplein 77
5216 EC 's-Hertogenbosch
€ 287.500 c.b.



All features in a row

Transfer

Asking price	€ 287.500 c.b.
Offered since	19 nov 2024
Status	reserved
Acceptance	effective immediately

Construction

Property category	apartment
Property type	porch flat
Property sub type	
Framework	plastic

Layout

Number of rooms	3
Number of bedrooms	1
Number of bathrooms	1
Number of toilets	1
Basement	yes
Attic	no
Garage	none

Area and content

Plot area (m ²)	58
Living area (m ²)	48
Content (m ³)	158



Location

Location

open location, residential area, park, forested area, town, unobstructed view

Energy

Heating

block heating

Type of hot water

Glass

double

Insulation

Energy label

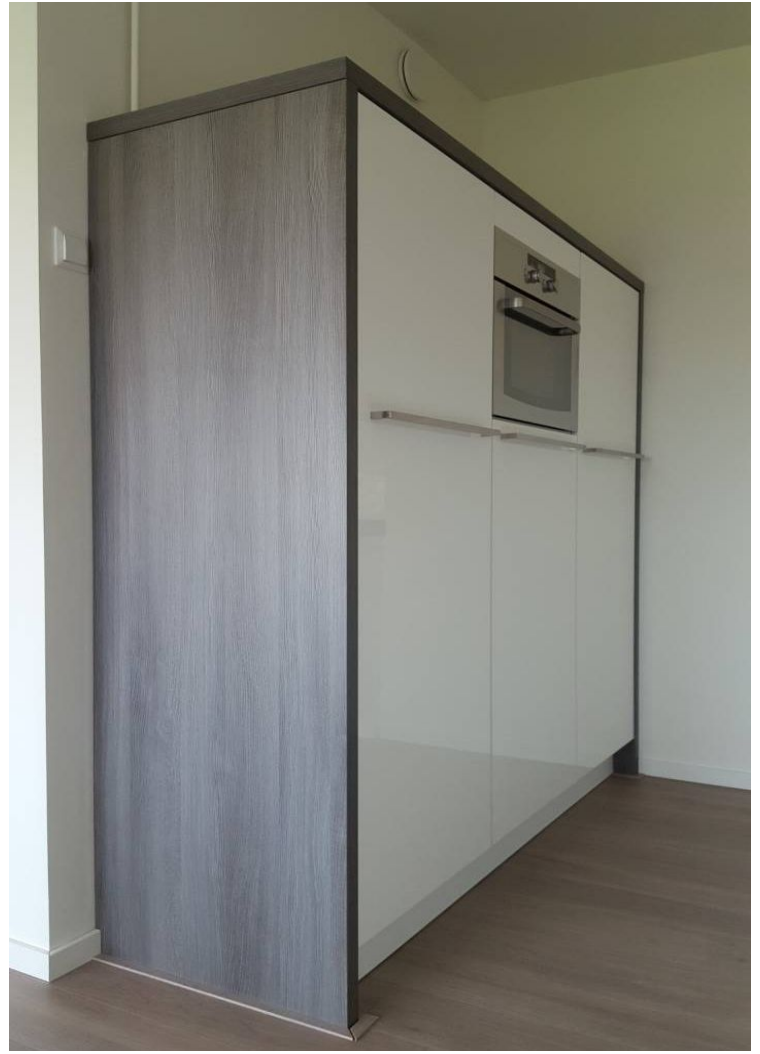
Energy label

E, expire date: 16 feb 2026



Sweelinckplein 77 in focus

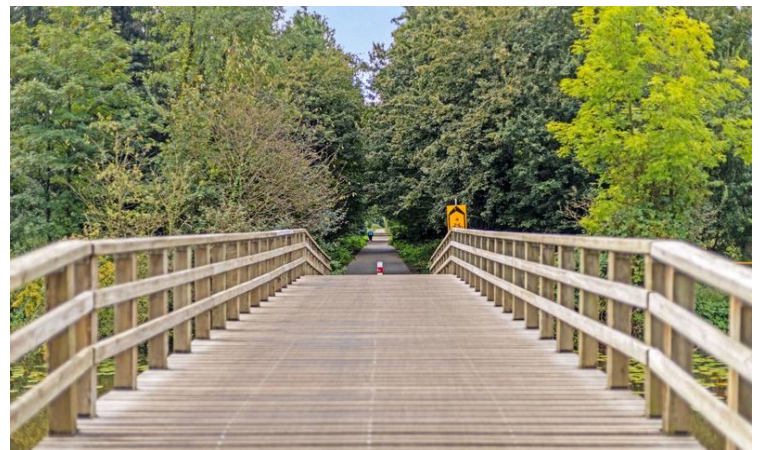














6.05 m

8.75 m
1.40 m
2.05 m
1.55 m
2.20 m



4.95 m
3.65 m

0.65 m 0.95 m 2.85 m 1.60 m

Aan de plattegronden kunnen geen rechten worden ontleend
© Zibber www.zibber.nl

1.65 m



2.22 m

Aan de plattegronden kunnen geen rechten worden ontleend
© Zibber www.zibber.nl



Omschrijving Sweelinckplein 77

Op een fantastische locatie in Den Bosch Zuid, op loopafstand van de binnenstad en natuurgebied Het Bossche Broek, maar toch ook nabij de A2, ligt dit fijne, sfeervolle, lichte en rustige tweekamerappartement.

Het appartement bevindt zich op de zesde verdieping en is met een lift bereikbaar. Het is vijf jaar geleden volledig gerenoveerd, perfect afgewerkt en instapklaar. Wonen op niveau in een van de mooiste steden van Nederland ligt hiermee binnen handbereik.

Indeling:

De hal vormt de entree van het appartement. Hier bevinden zich het toilet met hangcloset en de meterkast met bergruimte.

Vanuit de hal bereikt u de woonkamer, die dankzij een grote raampartij met dubbelglas veel lichtinval heeft. De ramen zijn voorzien van screens. De fraai afgewerkte radiatorbekleding fungeert tevens als zitplaats, waar u bourgondisch kunt genieten van het weidse uitzicht.

De keuken grenst aan de woonkamer en biedt veel kastruimte. De keuken is uitgerust met een gasfornuis, afzuigkap, combi-oven/magnetron, koelkast en afwasmachine.

In de slaapkamer bevinden zich twee zeer ruime inbouwkasten, waarvan één ruimte biedt aan een wasmachine en droger. Grenzend aan de slaapkamer vindt u zowel het balkon als de moderne badkamer, die is voorzien van een inloopdouche, wastafel met meubel en een bijpassende kast.

Voorzieningen:

Het appartement is uitgerust met een intercominstallatie en aangesloten op het bellentableau bij de hoofdentree. Op de begane grond heeft u de beschikking over een eigen berging. Daarnaast is sjourwen met afval niet nodig: elke verdieping beschikt over een vuilstortkoker.





Omschrijving Sweelinckplein 77

De entree op de begane grond bestaat uit een ruime ontvangsthal met brievenbussen. Vanuit hier zijn de liften, het trappenhuis en de bergingen bereikbaar. Via de achterzijde van het complex is de gezamenlijke fietsenstalling toegankelijk.

Parkeren en bereikbaarheid:

Rondom het gebouw is voldoende parkeergelegenheid. Een 24-uurs parkeervergunning is snel verkrijgbaar en kost circa € 44,- per jaar. Bezoek kan gratis parkeren in de blauwe zone achter het complex met een parkeerschijf.

Dankzij de bushalte voor het appartementencomplex is de woning goed bereikbaar met het openbaar vervoer. Het Centraal Station ligt op slechts 2,5 km afstand. In de directe omgeving vindt u voorzieningen zoals een supermarkt, bloemenwinkel, boekhandel, drogisterij en delicatessenzaak.

VvE en kosten:

De bijdrage aan de Vereniging van Eigenaren (VvE) bedraagt circa € 259 per maand. Dit is inclusief water en een voorschot op de stookkosten. Zonder verbruikskosten bedraagt de bijdrage € 173,- per maand. De VvE is actief en financieel gezond.

Geïnteresseerd in deze unieke kans?

Neem contact op met Huisportaal voor een bezichtiging. We heten u van harte welkom!

English below:

In a fantastic location in Den Bosch Zuid, within walking distance of the city center and the nature reserve Het Bossche Broek, yet close to the A2, lies this charming, bright, and quiet two-room apartment.

The apartment is located on the sixth floor and is accessible by elevator. It was completely renovated five years ago, perfectly finished, and move-in ready. Living at a high level in one of the most beautiful cities in the Netherlands is now within reach.





Omschrijving Sweelinckplein 77

Layout:

The hallway forms the entrance to the apartment. Here, you will find the toilet with a wall-mounted closet and the utility cupboard with storage space.

From the hallway, you enter the living room, which has a large double-glazed window allowing plenty of natural light. The windows are fitted with screens. The elegantly finished radiator cover also serves as a seating area, where you can enjoy the expansive views in true Burgundian style.

The kitchen is adjacent to the living room and offers plenty of cabinet space. It is equipped with a gas stove, extractor hood, combi-oven/microwave, refrigerator, and dishwasher.

The bedroom features two very spacious built-in wardrobes, one of which provides space for a washing machine and dryer. Connected to the bedroom, you will find both the balcony and the modern bathroom, which is equipped with a walk-in shower, a sink with a cabinet, and a matching storage unit.

Amenities:

The apartment is equipped with an intercom system and connected to the entry panel at the main entrance. On the ground floor, you have access to your own storage unit. Additionally, there is no need to carry waste around; every floor has a waste disposal chute.

The entrance on the ground floor consists of a spacious reception hall with mailboxes. From here, the elevators, staircase, and storage units are accessible. The communal bicycle storage area can be reached via the rear of the complex.

Parking and accessibility:

There is ample parking around the building. A 24-hour parking permit is quickly available and costs approximately €44 per year. Visitors can park for free in the blue zone behind the complex using a parking disc.





Omschrijving Sweelinckplein 77

The apartment is also easily accessible by public transport, thanks to the bus stop located in front of the complex. The central station is only 2.5 km away. Nearby, you will find facilities such as a supermarket, flower shop, bookstore, pharmacy, and delicatessen.

Owners' Association (VvE) and costs:

The contribution to the Owners' Association (VvE) is approximately €259,- per month. This includes water and an advance payment for heating costs. Without utility consumption, the contribution is €173,- per month. The VvE is active and financially healthy.

Interested in this unique opportunity?

Contact Huisportaal for a viewing. We warmly welcome you!





Huisportaal.nl
Vestdijk 180
5611 CZ Eindhoven

Tel. helpdesk: 085-782.00.00
Email: info@huisportaal.nl
Website: www.huisportaal.nl

IBAN: NL20.RABO.0156.0304.03
BTW: 8576.40.471.B.01
KVK Eindhoven: 68903162