



**Santandererf 18**  
**3067 ZT Rotterdam**  
**€ 192.500 k.k.**



## Alle kenmerken op een rij

### Overdracht

Vraagprijs	€ 192.500 k.k.
Aangeboden sinds	04 nov 2022
Status	verkocht
Aanvaarding	in overleg

### Bouw

Woningcategorie	appartement
Type woning	bovenwoning
Soort woning	
Kozijnen	hout

### Indeling

Aantal kamers	2 kamers (1 slaapkamer)
Aantal badkamers	1
Aantal toiletten	1
Kelder	nee
Zolder	nee
Garage	geen
Aantal woonlagen	1

### Gebied en inhoud

Perceeloppervlak (m <sup>2</sup> )	
Woonoppervlak (m <sup>2</sup> )	45
Inhoud (m <sup>3</sup> )	120



## **Ligging**

Ligging

## **Energie**

Verwarming

**stadsverwarming**

Soort warm water

Beglazing

**dubbel**

Isolatie

## **Energielabel**

Energielabel

**B, vervaldatum: 29 okt 2030**



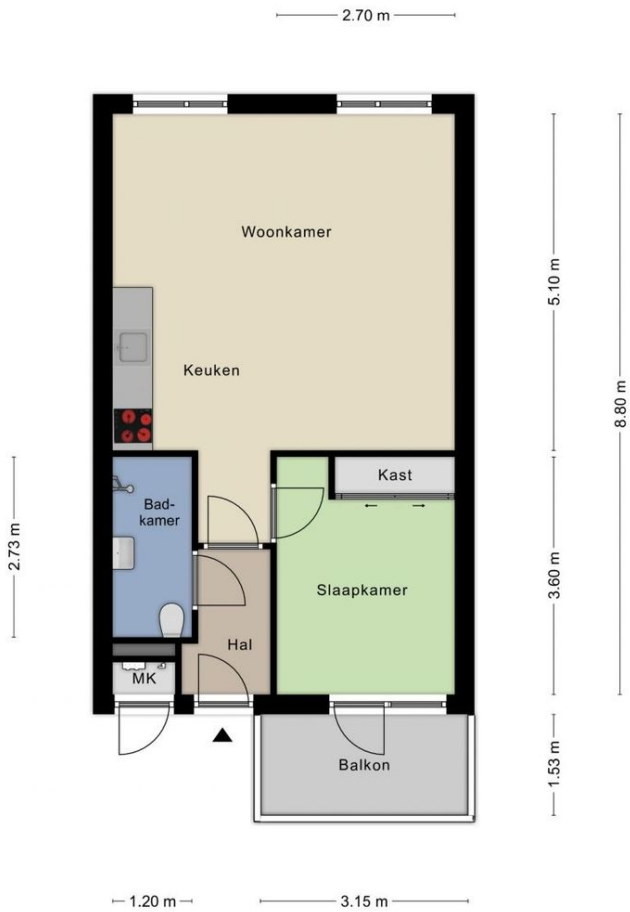
# Santandererf 18 in beeld











Deze kaart is noodgrants  
 Perceelnummer  
 12345  
 Huisnummer  
 Vastgrantsde kadastrale grans  
 Voorloppige kadastrale grans  
 Administratieve kadastrale grans  
 Bebouwing

Schaal 1: 500  
 Kadastrale gemeente Hillegersberg  
 Sectie C  
 Perceel 6391

Aan de uitbreidset kunnen geen betrouwbare maten worden ontleend.  
 De Dienst voor het kadastrale en de openbare registers behoudt zich de intellectuele eigendomsrechten voor, waaronder het auteursrecht en het databankrecht.

voor een eersluitend uitbreidset, geleverd op 25 oktober 2022  
 De bewaarder van het kadastrale en de openbare registers

kadastrale







Aan de plattegronden kunnen geen rechten worden ontleend  
 © Zibber [www.zibber.nl](http://www.zibber.nl)



## Omschrijving Santandererf 18

Een heerlijk zonnig 2-kamer appartement in de aantrekkelijke en kindvriendelijke wijk Oosterflank te Rotterdam.

Een blikvanger voor starters!

Het appartement is gelegen op een wel zeer gunstige locatie. Zo zijn het openbaar vervoer en het gezellige winkelcentrum de Oosterhof/Alexandrium op loopafstand. Ook zijn recreatievoorzieningen, grote uitvalswegen en een diversiteit aan scholen/universiteiten makkelijk te bereiken. De metro brengt u al in iets meer dan 15 minuten naar het centrum van Rotterdam.

Of wilt u liever even uit de drukte stappen? Dan loopt u zo naar het zeer nabij gelegen park "Semiramistuin" waar het heerlijk toeven is. Het is er als een oase van rust waar u kunt genieten van de flora en fauna. Santandererf zelf is een autoluw straatje met vrijwel alleen bestemmingsverkeer.

In het hele appartement is in 2020 een fraai nieuwe laminaatvloer (Lundia) gelegd die overal in dezelfde kleurstelling is. De wanden, binnendeuren en –kozijnen zijn in dat jaar ook opgefrist.

Indeling:

Begane grond:

Op de begane grond is de gesloten entree met bellentableau en de brievenbussen. Via het trappenhuis bereikt u het appartement op de eerste verdieping. De gemeenschappelijke fietsenberging is gelegen buitenom aan het pad achter het appartementencomplex.

Eerste verdieping:

Vanuit de hal heeft u toegang tot de woonkamer (met open keuken) en de badkamer met het toilet. Vanuit de woonkamer is er direct toegang tot de slaapkamer. Vanuit de slaapkamer stapt u zo op het balkon.

De woonkamer (met open keuken) is op het zuidwesten gericht. Vanwege die ligging en de ruime ramen in de achtergevel is er voldoende lichtinval.





## Omschrijving Santandererf 18

De keuken is in 2020 vervangen en beschikt nu over een greengridz aanrechtblad, AEG-inductiekookplaat, 1-hendel mengkraan en een losse koelkast met vriesvakje. De onder- en bovenkasten bieden ruimte om uw spullen in op te bergen, zoals het kookgerei, boodschappen en schoonmaakspullen.

De badkamer is in 2015 gemoderniseerd, die is toen voorzien van anti-slip vloertegels, een design-radiator, een wastafel met 1-hendel mengkraan, een hangend toilet en tot slot een badkamerkast met spiegel. In de badkamer bevindt zich ook de wasmachine-aansluiting.

De slaapkamer is op het noordoosten gericht en beschikt over een vaste ruime garderobekast tot plafond met schuifdeuren en ladeblok. De kast heeft zowel een hang- als leggedeelte.

Eigenschappen:

- energielabel B, geldig tot 29 oktober 2030
- dubbele beglazing
- goed functionerende VvE
- verwarming en warmwater door middel van stadsverwarming
- het appartement is keurig bewoond geweest, de niet-zelfbewoningsclausule is echter wel van toepassing (de verkoper heeft zelf nooit in het appartement gewoond)
- vrij parkeren voor de deur
- ouderdoms- en asbestclausule van toepassing
- erfpacht afgekocht tot en met 14 september 2058
- oplevering in overleg, kan eventueel ook spoedig





Huisportaal.nl  
Vestdijk 180  
5611 CZ Eindhoven

Tel. helpdesk: 085-782.00.00  
Email: [info@huisportaal.nl](mailto:info@huisportaal.nl)  
Website: [www.huisportaal.nl](http://www.huisportaal.nl)

IBAN: NL20.RABO.0156.0304.03  
BTW: 8576.40.471.B.01  
KVK Eindhoven: 68903162