



huisportaal.nl



**Hatertseveldweg 250**

**6532 XW Nijmegen**

**€ 450.000 c.b.**



## All features in a row

### Transfer

Asking price	€ 450.000 c.b.
Offered since	14 feb 2025
Status	available
Acceptance	in consultation

### Construction

Property category	house
Property type	family house
Property sub type	middle house
Framework	hardwood, plastic, tilt-and-turn windows

### Layout

Number of rooms	4
Number of bedrooms	3
Number of bathrooms	1
Number of toilets	2
Basement	yes
Attic	no
Garage	none

### Area and content

Plot area (m <sup>2</sup> )	253
Living area (m <sup>2</sup> )	112
Content (m <sup>3</sup> )	504



## Location

Location **residential area, on a quiet road**

## Backyard

Surface area (m<sup>2</sup>) **150**  
Width (m) **5**  
Length (m) **30**  
Orientation **northwest**  
Maintenance **normal**  
Rear access **yes**

## Front yard

Surface area (m<sup>2</sup>) **15**  
Width (m) **5**  
Length (m) **3**  
Orientation **southeast**  
Maintenance **normal**  
Rear access **no**

## Energy

Heating **central**  
Type of hot water **combiboiler**  
Glass **partially double**  
Insulation **roof**

## Energy label

Energy label **E, expire date: 29 nov 2030**

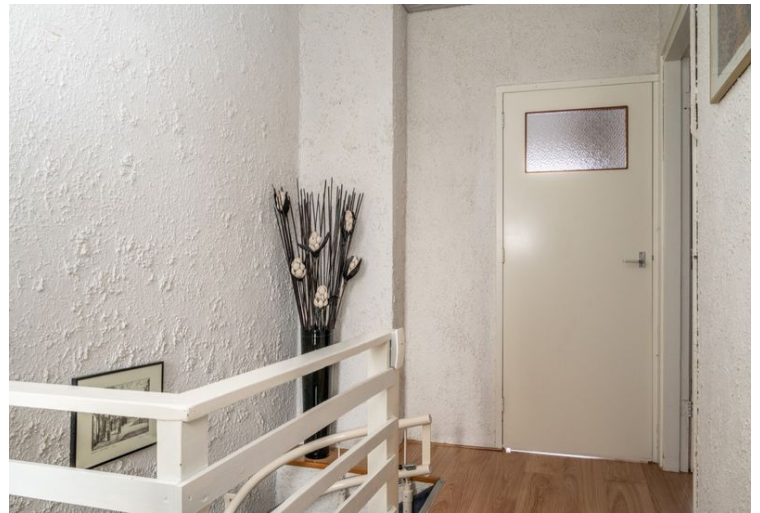


# Hatertseveldweg 250 in focus



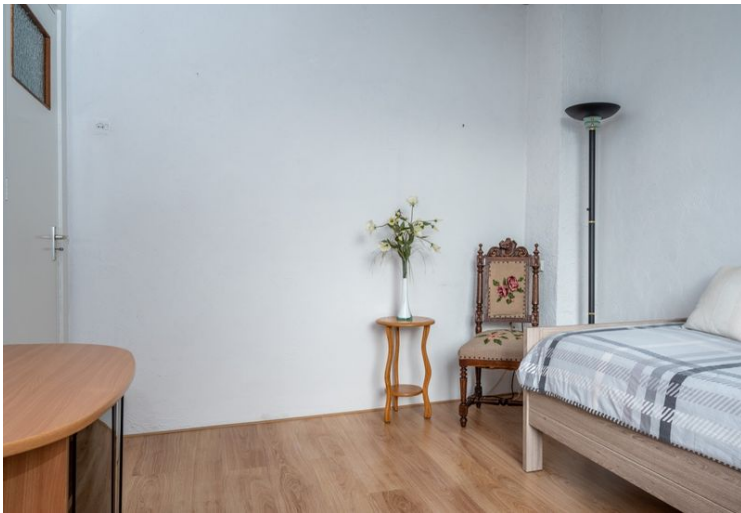














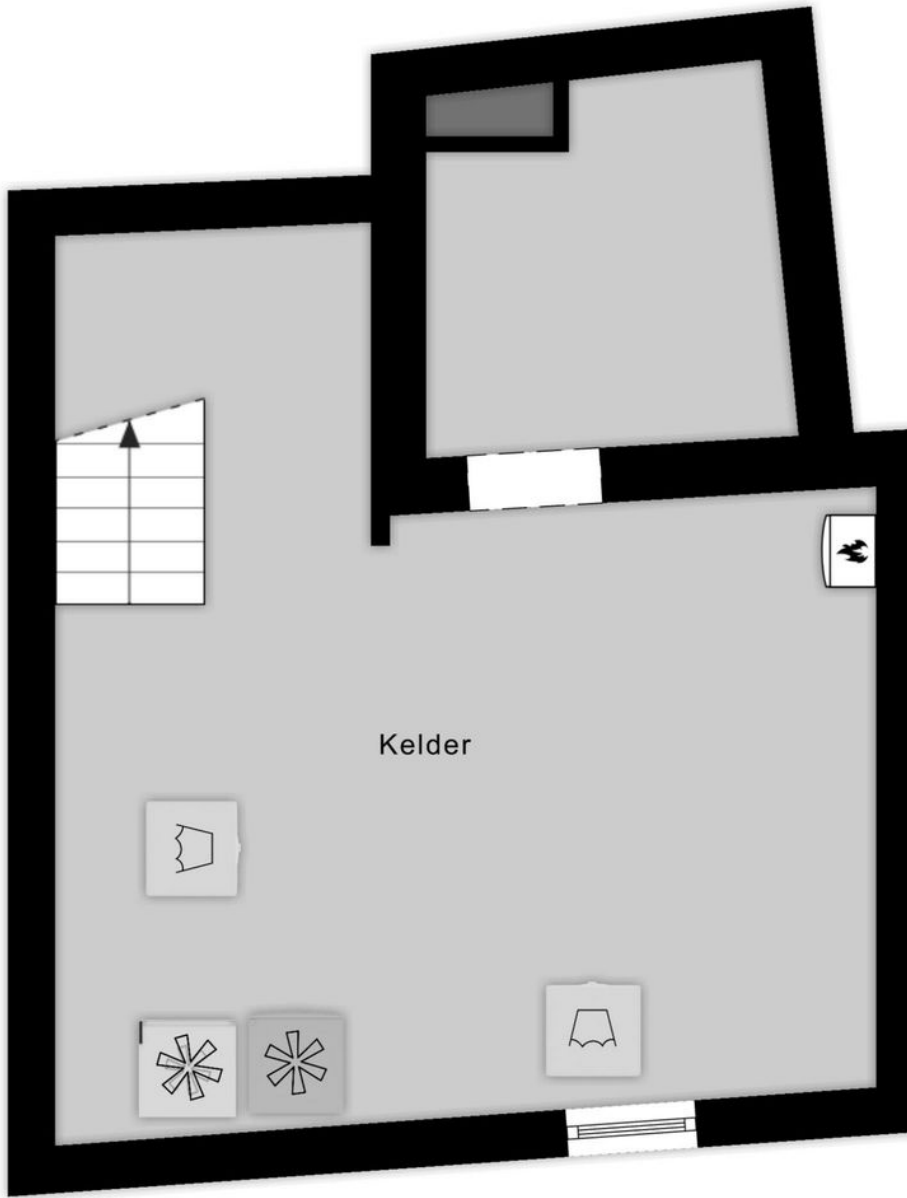






2.00 m      2.12 m

5.76 m



3.80 m      2.38 m

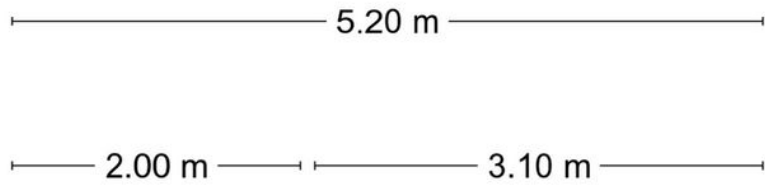
6.51 m

5.20 m

Aan de plattegronden kunnen geen rechten worden ontleend  
© Zibber [www.zibber.nl](http://www.zibber.nl)



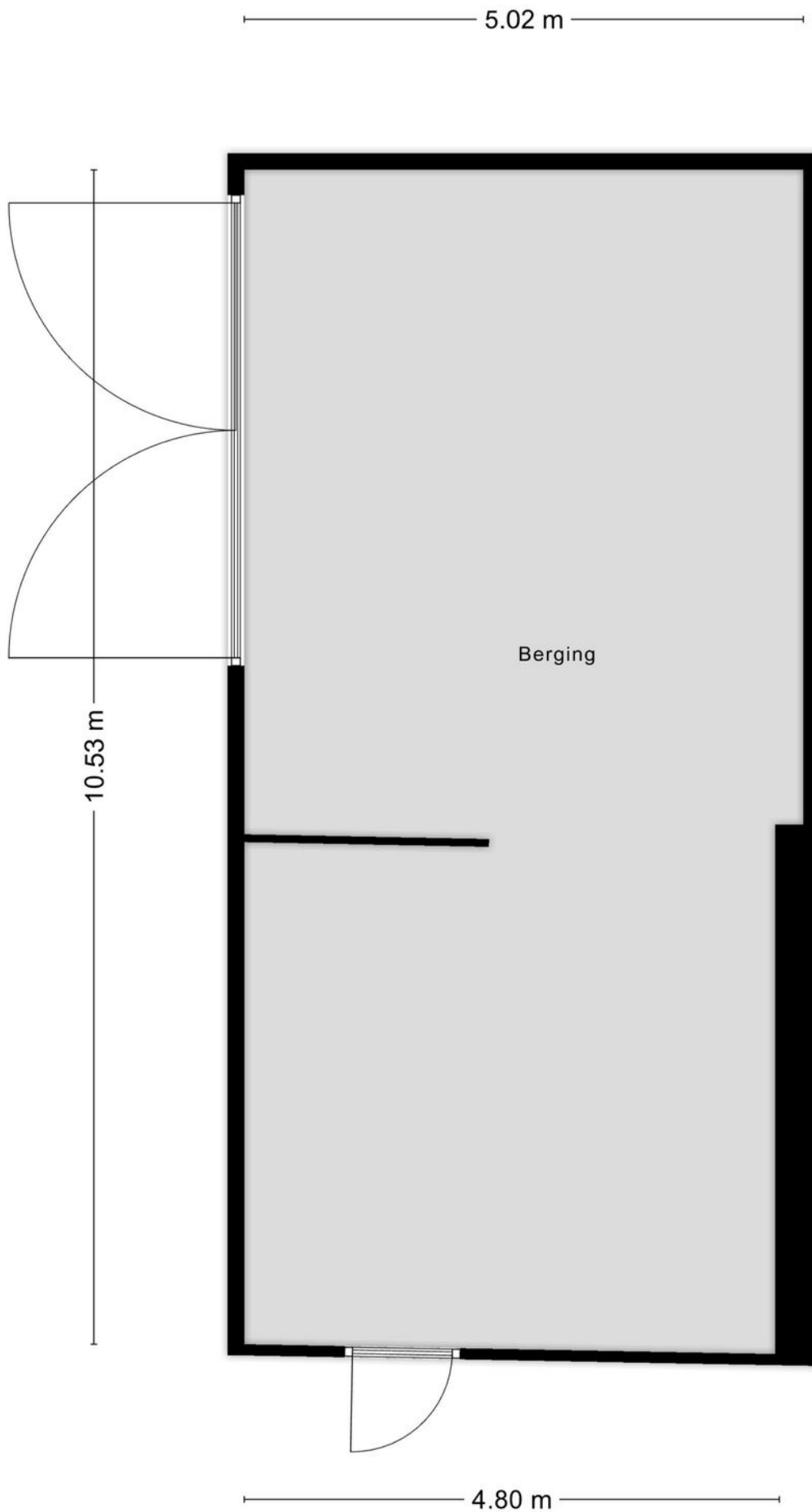
Aan de plattegronden kunnen geen rechten worden ontleend  
 © Zibber www.zibber.nl



Aan de plattegronden kunnen geen rechten worden ontleend  
 © Zibber www.zibber.nl







Aan de plattegronden kunnen geen rechten worden ontleend  
© Zibber [www.zibber.nl](http://www.zibber.nl)



## Omschrijving Hatertseveldweg 250

Bijzonder sfeervolle tussenwoning met een diepe achtertuin.  
Gelegen op een gunstige locatie in een verkeersluwe straat.

Deze vooroorlogse woning met 3 slaapkamers ligt op steenworp afstand van het stadscentrum, het Goffertpark en uitvalswegen.

Indeling.

Begane grond: entree, hal met toilet en toegang tot de kelder. Ruime woonkamer en suite en een open keuken voorzien van diverse inbouwapparatuur. Vanuit de keuken loopt u zo de diepe achtertuin in, deze is voorzien van een overkapping. Achter in de tuin bevindt zich een grote schuur (52 m<sup>2</sup>), ideaal voor het stallen van auto's of caravan.

1e verdieping: overloop, met 3 slaapkamers en een badkamer (douche, toilet en wastafel). Alle 3 de slaapkamers geven een gevoel van licht en ruimte vanwege de grote raampartijen.

Slaapkamer aan de voorzijde van de woning is 11.5 m<sup>2</sup> groot.  
Slaapkamers aan de achterzijde zijn respectievelijk 16.5 m<sup>2</sup> & 5.5 m<sup>2</sup>.

De tuin ligt op het noordwesten en heeft een achterom.

Zeer ruime kelder van 30 m<sup>2</sup> op stahoogte met wasmachine aansluiting.

Algemeen: bouwjaar 1907, woonoppervlakte 112 m<sup>2</sup>, perceel 253 m<sup>2</sup>, energielabel E.





Huisportaal.nl  
Vestdijk 180  
5611 CZ Eindhoven

Tel. helpdesk: 085-782.00.00  
Email: [info@huisportaal.nl](mailto:info@huisportaal.nl)  
Website: [www.huisportaal.nl](http://www.huisportaal.nl)

IBAN: NL20.RABO.0156.0304.03  
BTW: 8576.40.471.B.01  
KVK Eindhoven: 68903162