

**Safariweg 340**  
**3605 ME Maarssen**  
**€ 395.000 k.k.**



## Alle kenmerken op een rij

### Overdracht

Vraagprijs	€ 395.000 k.k.
Aangeboden sinds	02 jul 2024
Status	beschikbaar
Aanvaarding	per direct

### Bouw

Woningcategorie	appartement
Type woning	portiekflat
Soort woning	
Kozijnen	kunststof

### Indeling

Aantal kamers	
Aantal badkamers	1
Aantal toiletten	1
Kelder	nee
Zolder	nee
Garage	geen

### Gebied en inhoud

Perceeloppervlak (m <sup>2</sup> )	
Woonoppervlak (m <sup>2</sup> )	76
Inhoud (m <sup>3</sup> )	247



**Ligging**

Ligging

**woonwijk, centraal stadscentrum****Energie**

Verwarming

**centraal**

Soort warm water

**centrale verwarming**

Beglazing

**dubbel**

Isolatie

**volledig****Energielabel**

Energielabel

**A, vervaldatum: 13 jun 2026**



# Safariweg 340 in beeld







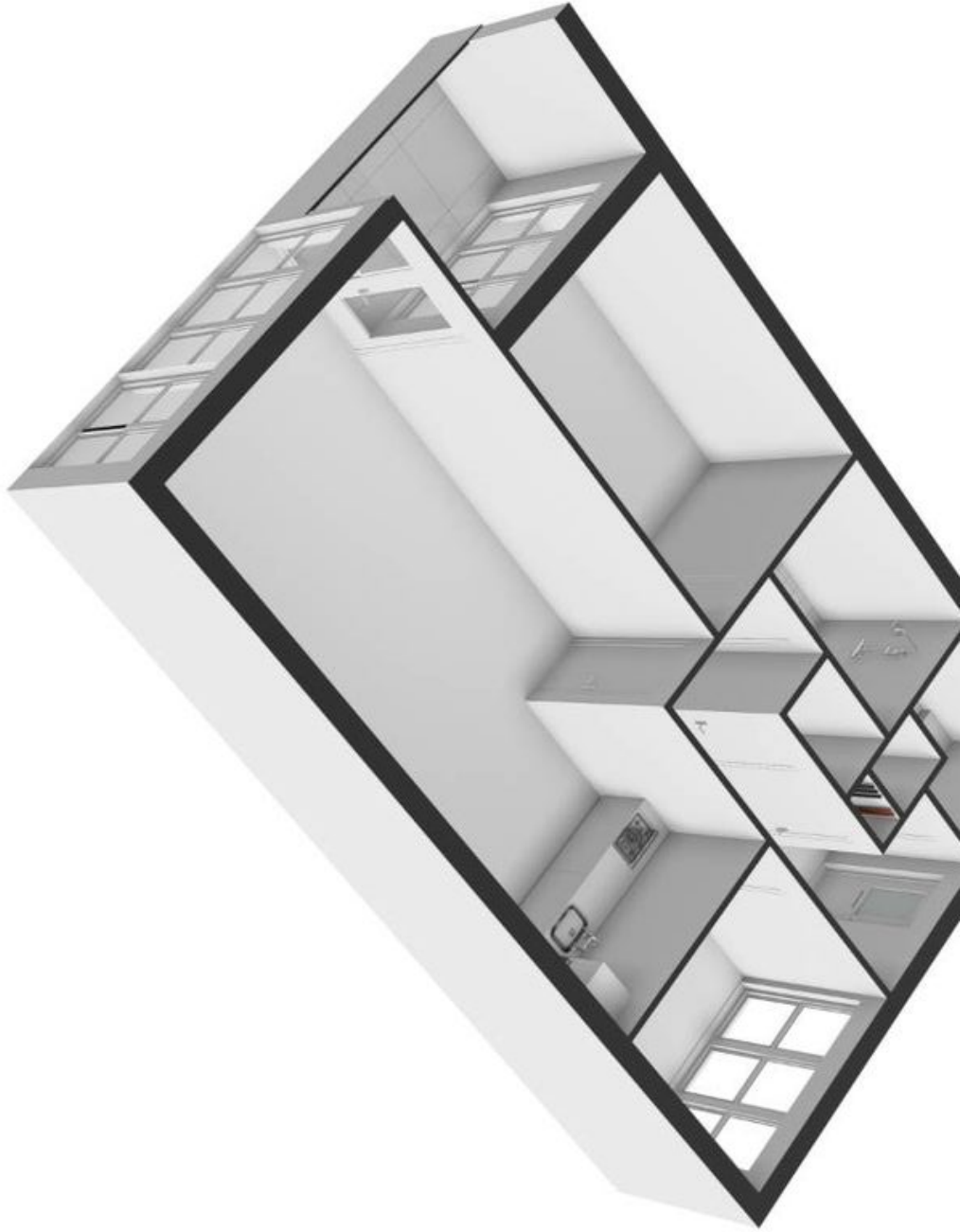














## Omschrijving Safariweg 340

### Omschrijving

Ruim en goed verzorgd 3-kamer appartement met inpandig balkon gelegen op de vierde verdieping van complex MAR'CS. Het appartement, dat in 2012 is opgeleverd, beschikt over een eigen parkeerplaats in het complex. Dit gebouw is gelegen tussen het NS-station en winkelcentrum Bisonspoor, dus ideaal voor starters en senioren. Alles dichtbij! Maarssen-Dorp aan de Vecht, snelwegen en andere belangrijke voorzieningen zijn dichtbij bereikbaar.

### Begane grond:

Verzorgde centrale entree met lift en toegang tot het trappenhuis. Tevens bevindt zich in de onderbouw de parkeerplaats en de centrale fietsenstalling.

### Vierde verdieping:

Entree, hal met intercom, separaat vrijhangend toilet met fonteintje, meterkast, berging met opstelplaats voor de mechanische ventilatie en de c.v.-combiketel; tevens bevindt zich hier de natte ruimte met wasmachine- en drogeraansluiting. Via de hal heeft u toegang tot de volledig betegelde badkamer voorzien van douche en wastafel. Zowel het toilet met vrij hangend closet, als de badkamer is uitgevoerd in antraciet/wit. Voorts treft u een tweetal slaapkamers. De woonkamer/keuken biedt toegang tot het inpandige balkon. De keuken met kunststof aanrechtblad is voorzien van vierpits gastoestel, vlakscherm afzuigkap en koelkast.

Het appartement is geheel voorzien van een laminaat vloer en kunststof kozijnen.

Door de zeer centrale ligging zijn alle voorzieningen, waaronder; scholen, openbaar vervoer, winkels (winkelcentrum Bisonspoor is recentelijk gerenoveerd), sportfaciliteiten etc. op loop-/fietsafstand.

Het gebouw heeft op de 4e bouwlaag een binnenterrein, wat voor alle appartementseigenaren bereikbaar is.

### Bijzonderheden:

- Woonoppervlakte van circa 76 m<sup>2</sup>;
- Servicekosten € 139,03 per maand;
- 3 kamers waarvan 2 slaapkamers;





## Omschrijving Safariweg 340

- Ruime lichte woonkamer met open keuken en loggia;
- Nette badkamer met douche en wastafel, separaat toilet met vrij hangend closet en fontein;
- Berging / techniekruimte met opstelplaats voor de wasmachine en droger;
- Parkeerplaats in de garage.
- Verkoper heeft de woning niet zelf bewoond.

Per woonlaag zijn er twee liften beschikbaar. Op de begane grond en gedeeltelijk op de eerste verdieping liggen de commerciële ruimten. Het parkeren in dit gebouw is binnen opgelost, de auto parkeert u op de 1e, 2e of 3e verdieping. Doordat het gebouw "MAR'CS" geen voor- of achterkant' heeft, zijn de appartementen rondom gesitueerd.



Huisportaal.nl  
Vestdijk 180  
5611 CZ Eindhoven

Tel. helpdesk: 085-782.00.00  
Email: [info@huisportaal.nl](mailto:info@huisportaal.nl)  
Website: [www.huisportaal.nl](http://www.huisportaal.nl)

IBAN: NL20.RABO.0156.0304.03  
BTW: 8576.40.471.B.01  
KVK Eindhoven: 68903162