



**Kamerlingh Onnesstraat 103**  
**9727 HH Groningen**  
**€ 265.000 k.k.**



## Alle kenmerken op een rij

### Overdracht

Vraagprijs	€ 265.000 k.k.
Aangeboden sinds	26 apr 2023
Status	verkocht
Aanvaarding	per direct

### Bouw

Woningcategorie	appartement
Type woning	portiekflat
Soort woning	
Kozijnen	hardhout

### Indeling

Aantal kamers	
Aantal badkamers	1
Aantal toiletten	1
Kelder	nee
Zolder	nee
Garage	geen

### Gebied en inhoud

Perceeloppervlak (m <sup>2</sup> )	
Woonoppervlak (m <sup>2</sup> )	73
Inhoud (m <sup>3</sup> )	240



## Ligging

Ligging **woonwijk, op een rustige weg, stad**

## achtertuin

Oppervlakte (m<sup>2</sup>) **100**  
Breedte (m) **10**  
Lengte (m) **10**  
Oriëntatie **west**  
Onderhoud  
Achtersoegang **ja**

## voortuin

Oppervlakte (m<sup>2</sup>) **8**  
Breedte (m) **4**  
Lengte (m) **2**  
Oriëntatie **oost**  
Onderhoud  
Achtersoegang **nee**

## Energie

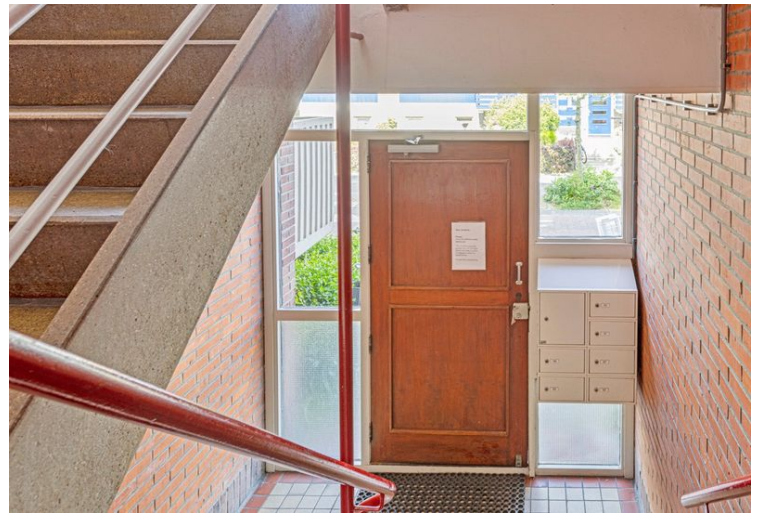
Verwarming **centraal**  
Soort warm water **combiboiler**  
Beglazing **dubbel**  
Isolatie

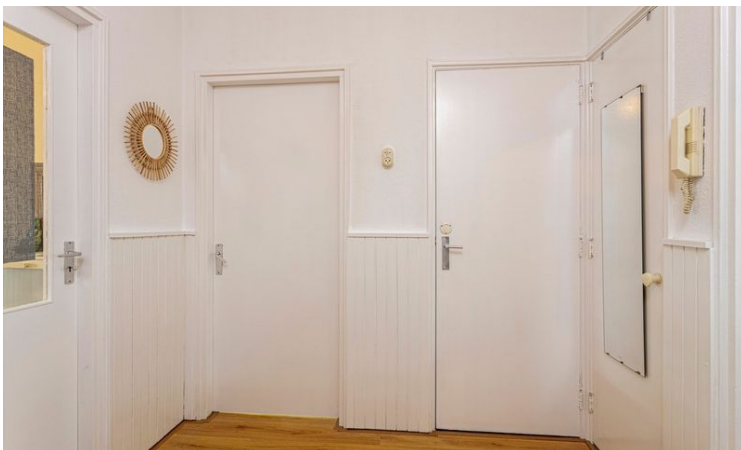
## Energielabel

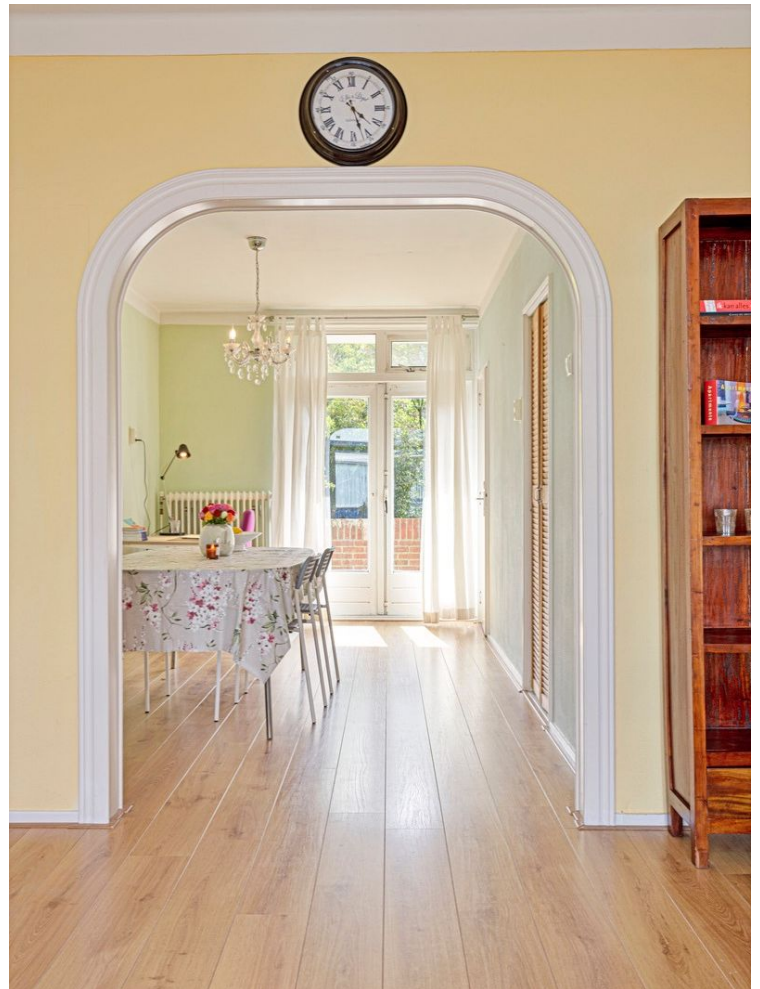
Energielabel **C, vervaldatum: 14 feb 2033**

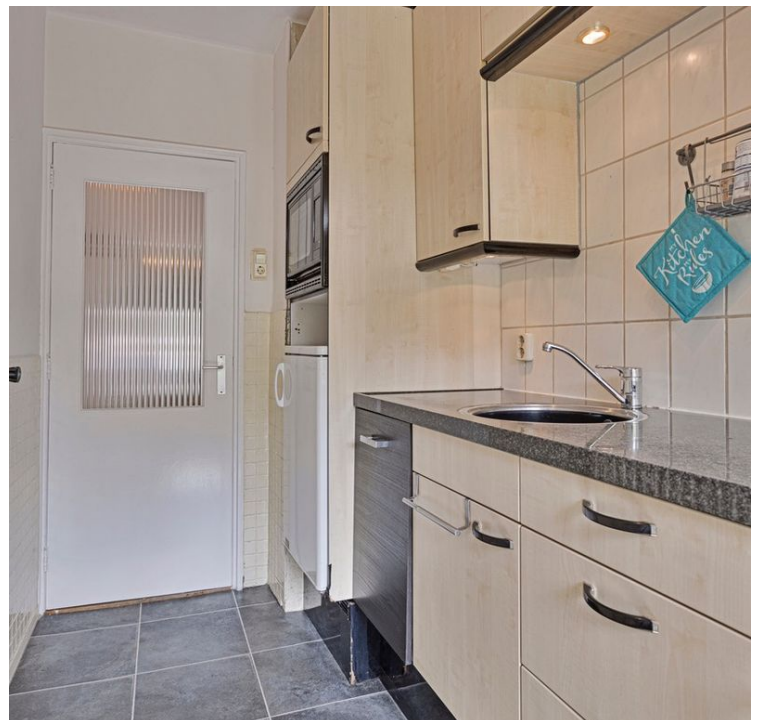


# Kamerlingh Onnesstraat 103 in beeld





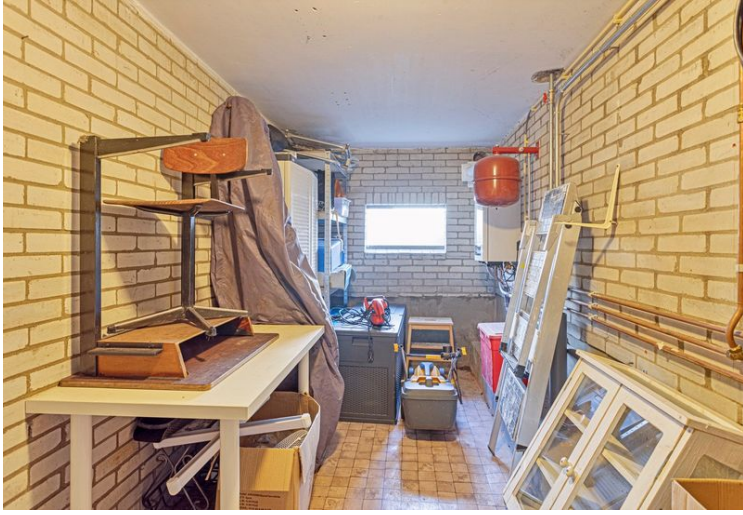












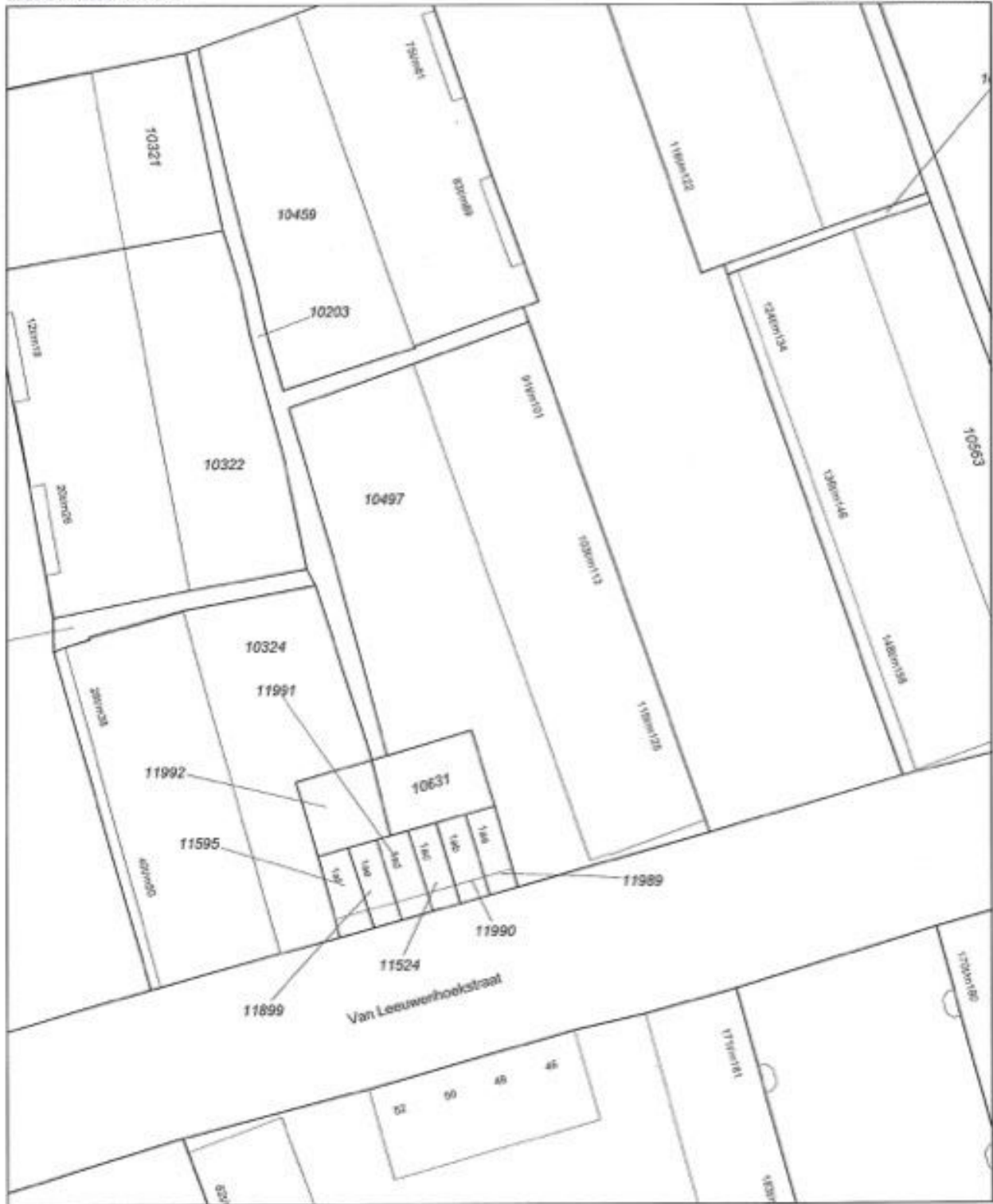


Aan de plattegronden kunnen geen rechten worden ontleend.  
[www.groend.nl](http://www.groend.nl)

← 1.83 m →



Aan de plattegronden kunnen geen rechten worden ontleend.  
[www.proland.nl](http://www.proland.nl)



<p>12345 Perceelnummer</p> <p>25 Huisnummer</p> <p>— Vastgestelde kadastrale grens</p> <p>— Voorlopige kadastrale grens</p> <p>— Administratieve kadastrale grens</p> <p>— Bebouwing</p> <p>— Overige topografie</p> <p>Voor een eenaalidend uitbreidel, Apeldoorn, 15 februari 2016</p> <p>De beaarder van het kadastral en de openbare registers</p>	<p>Schaal 1:500</p> <p>Kadastrale gemeente</p> <p>Sectie</p> <p>Perceel</p>	<p>GRONINGEN</p> <p>C</p> <p>10497</p>	
--	---	--	--

Aan dit uitbreidel kunnen geen betrouwbare maken worden onderkent.  
De Diastal voor het kadastral en de openbare registers behoudt zich de intellectuele eigendomsrechten voor, waaronder het auteursrecht en het databankrecht.



## Omschrijving Kamerlingh Onnesstraat 103

Op loopafstand van de binnenstad is dit 3-kamerappartement in de wijk Grunobuurt gesitueerd. Dit sfeervolle, lichte appartement is gelegen op de eerste woonlaag. De woning is voorzien van een tuin en balkons aan de voor- en achterzijde. Het betreft een eenvoudig appartement met een ruimtelijke, open uitstraling.

Het appartement is goed bereikbaar met zowel auto als het openbaar vervoer. Het heeft een gunstige ligging als het gaat om diverse voorzieningen. Om de hoek is er supermarkt en even verderop een bakkerij. In de nabijheid zijn er middelbare- en lagere scholen. In dezelfde straat zijn er voorzieningen als een kinderopvang, fysiotherapie en een yoga/meditatiecentrum. Ook het Stadspark op loopafstand en met 10 minuten fietsen ben je bij het Hoornse meer.

Indeling:

Portiek met intercom en trappenhuis.

Appartement:

Entree, hal, inloop/bergkast, meterkast, toiletruimte met fontein. Ruime woonkamer met veel lichtinval met aansluitend de eetkamer. Vanuit de eetkamer is er toegang tot het balkon en de tuin waar het heerlijk vertoeven is. De woning is voorzien van een dichte keuken met een keurig keukenblok voorzien van combimagnetron, koelkast, vaatwasser, gaskookplaat en afzuigkap. De badkamer eenvoudig en voorzien van wastafel en douche.

Slaapkamers

Er zijn twee slaapkamers van resp. 13,5 en 8,5m<sup>2</sup>. De slaapkamer 1 heeft openslaande deuren naar het balkon aan de voorzijde. Slaapkamer 2 heeft openslaande deuren naar het balkon aan de achterzijde van de woning en uitzicht op de ruime achtertuin. Deze ruimte is tevens geschikt als kantoor- of hobby ruimte.

Balkon

Het grote balkon op het westen beschikt over twee bergingen, waar men o.a. tuingeredschap kwijt kan. Zowel aan de voor- als achterzijde heeft dit fijne appartement de beschikking over een balkon.





## Omschrijving Kamerlingh Onnesstraat 103

### Tuin

De fraaie tuin is op het westen gelegen. Het betreft een ruim terras borders met vaste planten, struiken, een gazon. Van smiddags tot avonds kan er van de zon genoten worden.

Beneden is een grote bergruimte aanwezig. Daar is tevens de combi ketel geplaatst.

- Goed onderhouden appartementencomplex
- Actieve, gezonde VvE, bijdrage € 116,- p/maand
- Energielabel C, voorzien van isolerende beglazing HR+/HR++
- Nefit HR combiketel uit 2017



Huisportaal.nl  
Vestdijk 180  
5611 CZ Eindhoven

Tel. helpdesk: 085-782.00.00  
Email: [info@huisportaal.nl](mailto:info@huisportaal.nl)  
Website: [www.huisportaal.nl](http://www.huisportaal.nl)

IBAN: NL20.RABO.0156.0304.03  
BTW: 8576.40.471.B.01  
KVK Eindhoven: 68903162