



Galkemaheerd 82
9736 BJ Groningen
€ 360.000 k.k.



Alle kenmerken op een rij

Overdracht

Vraagprijs	€ 360.000 k.k.
Aangeboden sinds	19 jul 2023
Status	verkocht
Aanvaarding	in overleg

Bouw

Woningcategorie	woonhuis
Type woning	eengezinswoning
Soort woning	tussenwoning
Kozijnen	kunststof, draaikiepramen, hout

Indeling

Aantal kamers	
Aantal badkamers	3
Aantal toiletten	3
Kelder	nee
Zolder	nee
Garage	1

Gebied en inhoud

Perceeloppervlak (m ²)	242
Woonoppervlak (m ²)	148
Inhoud (m ³)	385



Ligging

Ligging **woonwijk, op een rustige weg**

achtertuin

Oppervlakte (m²) **143**
Breedte (m) **8**
Lengte (m) **18**
Oriëntatie **zuid**
Onderhoud **prachtig aangelegd**
Achtertoegang **ja**

voortuin

Oppervlakte (m²) **16**
Breedte (m) **8**
Lengte (m) **2**
Oriëntatie **noord**
Onderhoud **normaal**
Achtertoegang **nee**

Energie

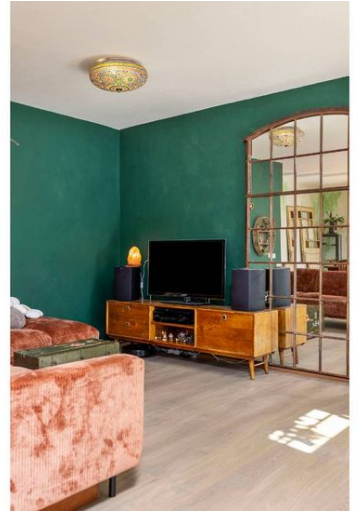
Verwarming **centraal**
Soort warm water **centrale verwarming**
Beglazing **hoogrendementsglas, dubbel**
Isolatie **dak, vloer, muur, volledig**

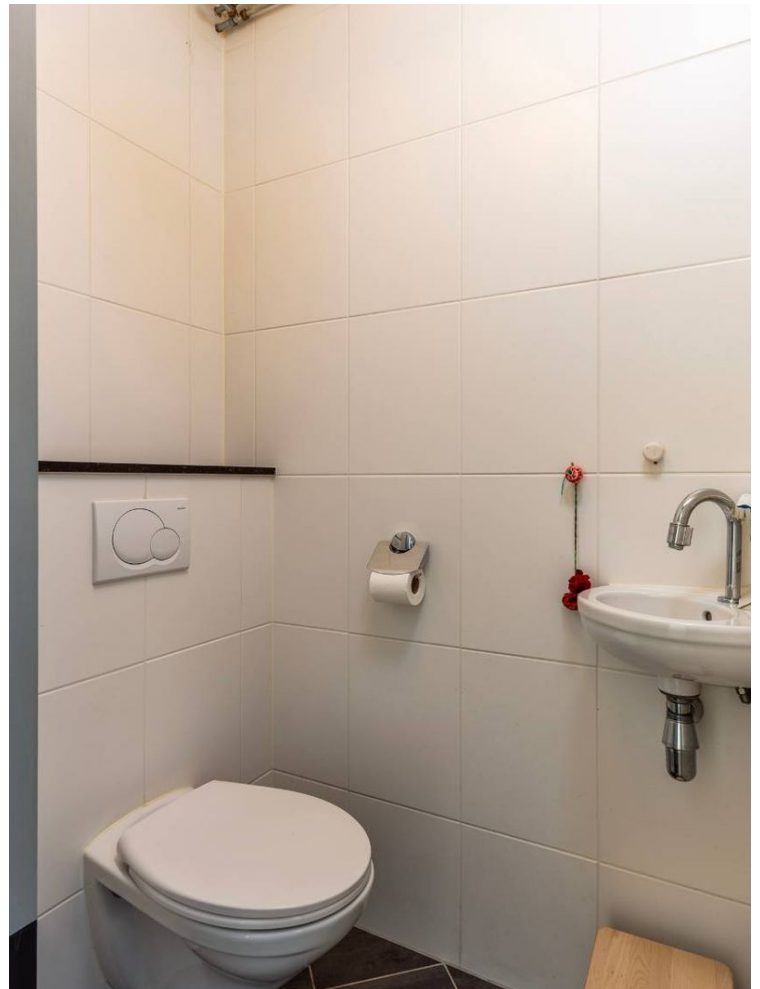
Energielabel

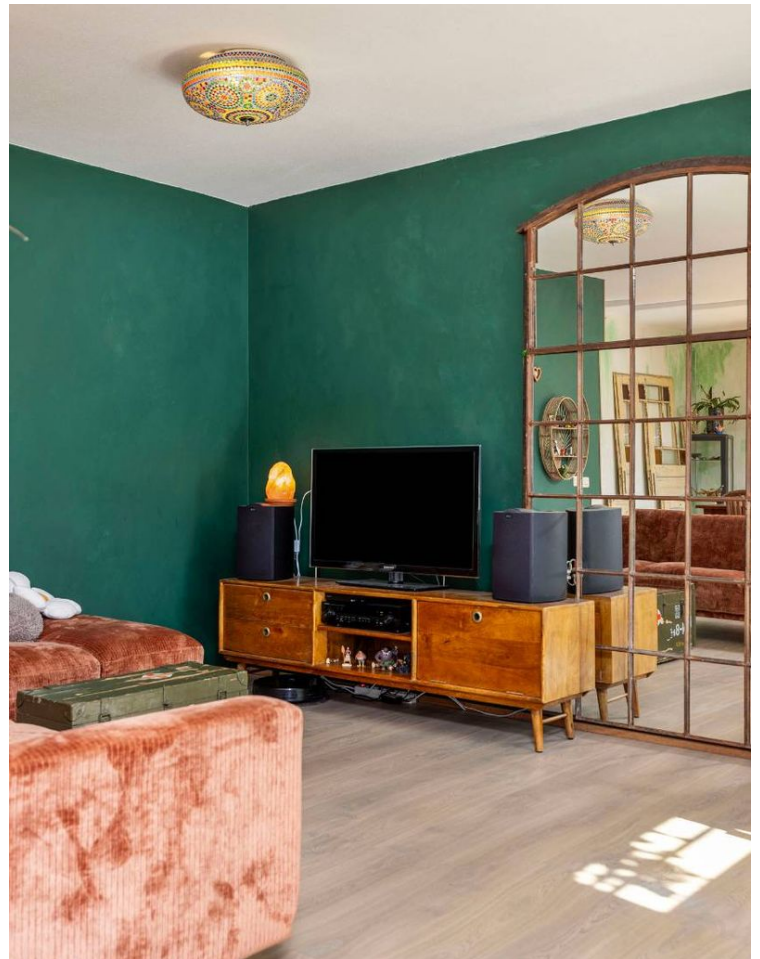
Energielabel **C**



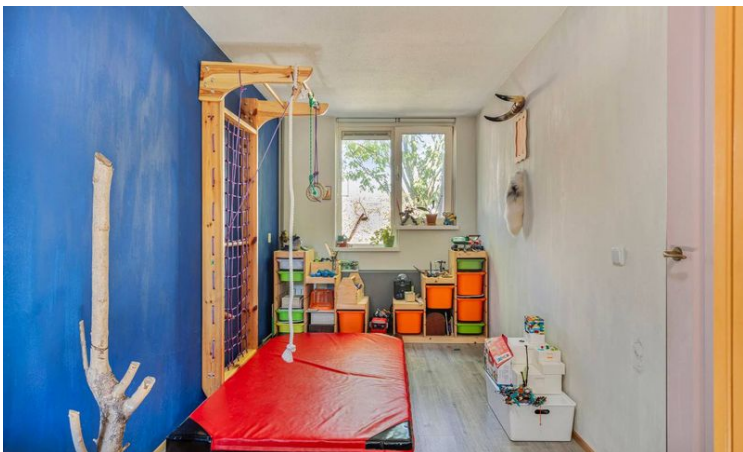
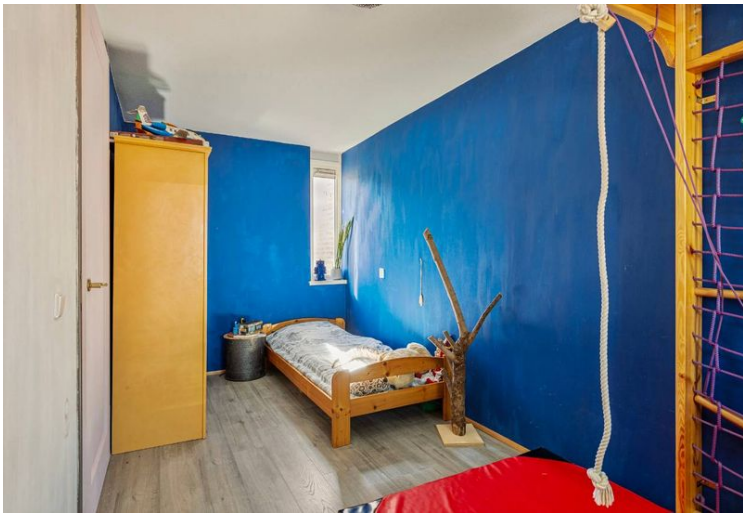
Galkemaheerd 82 in beeld

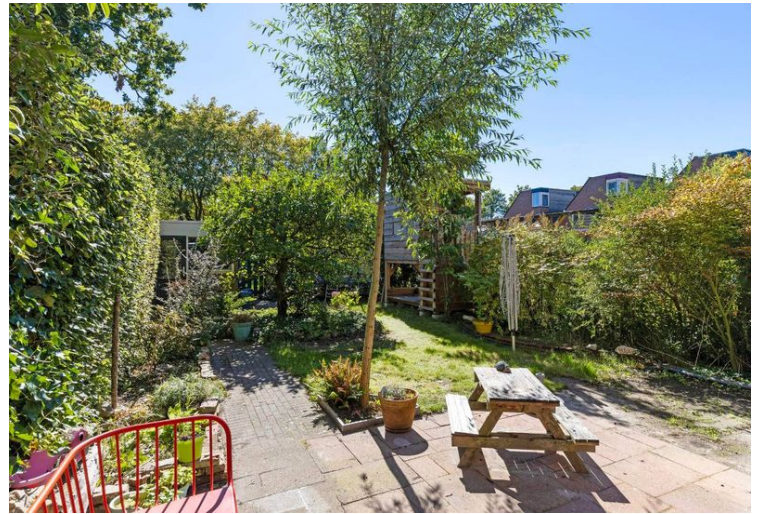














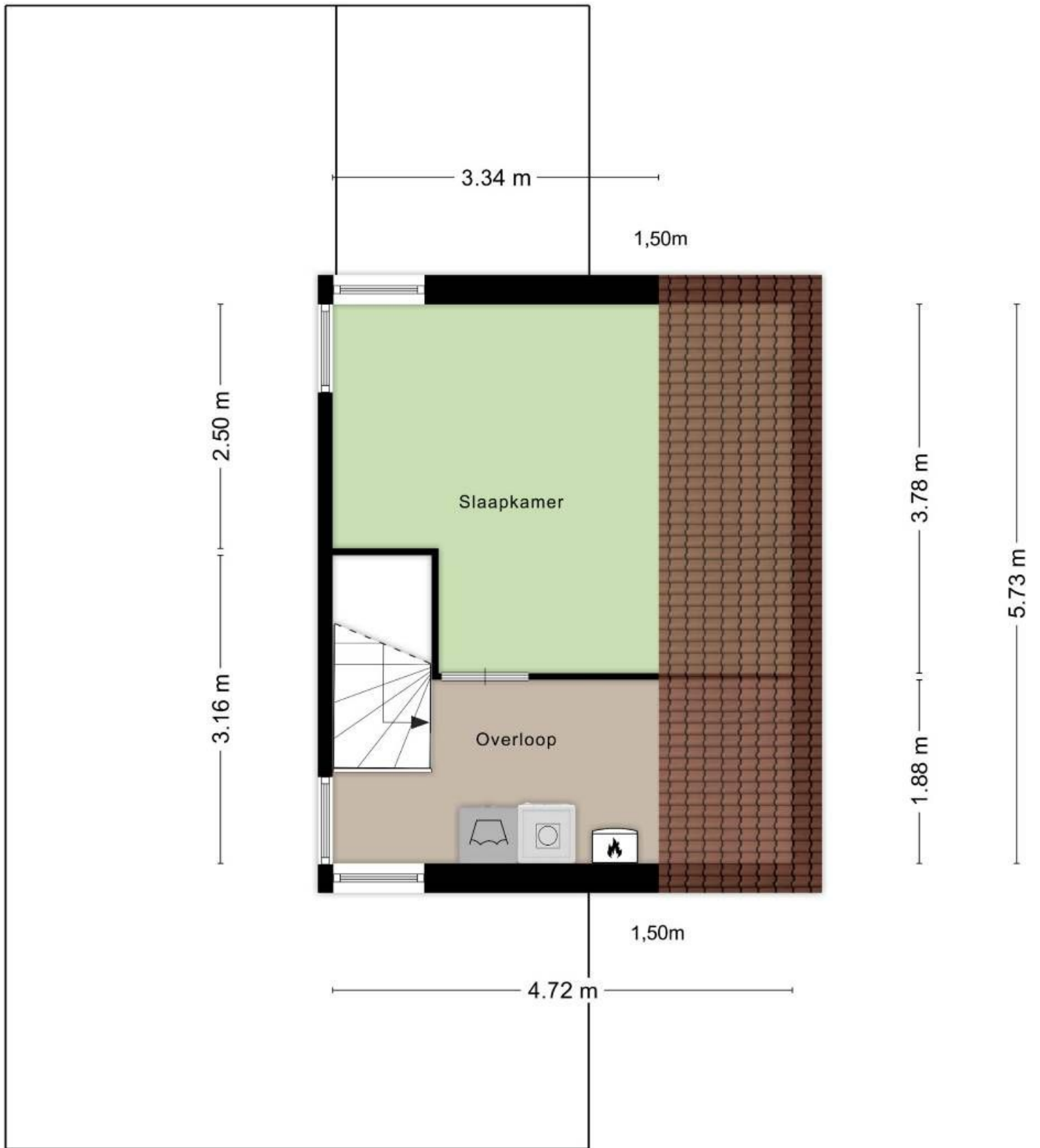


Aan de plattegronden kunnen geen rechten worden ontleend
 © Zibber www.zibber.nl





Aan de plattegronden kunnen geen rechten worden ontleend
 © Zibber www.zibber.nl



Aan de plattegronden kunnen geen rechten worden ontleend
 © Zibber www.zibber.nl



Omschrijving Galkemaheerd 82

Ruime unieke eengezinswoning in Beijum. Bied vele mogelijkheden en heeft een grote tuin.

"Een aantal jaren hebben wij hier als gezin mogen wonen. Er was ruimte voor al onze ideeën, er kwam een zwembad en een fantastisch speelhuis in de tuin. Vriendjes werden overal gemaakt en er ontstond zelfs een glasantelier. Wat we ook bedachten, in dit huis was hier altijd ruimte voor te vinden"

Deze ruime eengezinswoning in Beijum is in vergelijking met andere woningen uniek. Je vindt hier geen standaard L-vorm woonkamer, maar een speelse aaneenschakeling van ruimtes.

Wat deze woning uniek maakt:

- energielabel C
- zonnepanelen (14) opbrengst van 3.68 Kwh op jaarbasis
- door teruglevering van stroom lage energiekosten
- geïsoleerde kruipruimtes
- kunststof kozijnen
- totaal perceel oppervlakte 242m²
- nieuwe keuken
- vergrote badkamer
- ruime woonkamer
- ruime slaapkamers
- inpandige garage
- tuin op het zuiden met achterom
- speeltuin achter het huis
- winkelcentra, supermarkten en scholen dichtbij
- gelegen in een rustige en vriendelijke straat
- mogelijkheid tot thuiswerken

Begane grond

Je komt de woning binnen via de opgeknapt hal waar het toilet te vinden is en de meterkast. Vanuit de hal loop je linksaf de keuken in en rechts de woonkamer.

De keuken is nieuw en heeft een gezellige sfeer met het bijzondere marmeren blad, natuursteen wandtegels en een 6pits fornuis. Vanuit het raam kijk je de voortuin in, zie je de boom en de straat.





Omschrijving Galkemaheerd 82

In de woonkamer valt gelijk op hoe licht de woning is. De grote ramen en de dubbele openslaande deuren zorgen voor verbinding met de tuin.

Het ruime gezamenlijke oppervlak van de keuken en woonkamer van plus minus 50m², zorgt ervoor dat je de benedenverdieping naar eigen wens kunt inrichten.

Over de gehele begane grond ligt een tijdloos en sterk laminaat dat in overleg overgenomen kan worden.

Eerste verdieping

Via de trap in de woonkamer kom je op de eerste overloop die zo groot is dat er een zithoek gemaakt kan worden, een extra speelruimte voor de kinderen of zelfs een kleine werkplek. De dubbele openslaande deuren van het dakterras zorgen ook hier voor veel licht.

Hier vind je de drie ruime slaapkamers (13m², 13m² & 12m²) en de vergrote badkamer (8m²).

Tweede verdieping

Op de tweede verdieping vind je een redelijk formaat overloop waar ruimte was voor een glas werkplek. Hier is de cv te vinden (atag 2015). De vierde slaapkamer (11m²) is wederom een fijne lichte kamer.

Tuin

In de stad zijn weinig tuinen te vinden met een formaat als deze (143m²). Er staat een appelboom en de druiven zijn heerlijk. Gelegen op het zuiden is er altijd zon, toch zijn er ook schaduwrijke plekken. De heg biedt veel privacy en in het speelhuis kan uitgebreid gespeeld worden.

In de buurt

De Galkemaheerd is een rustige straat. Naast de fijne burens en het groen in de straat is Beijum sowieso een groene wijk. Vanaf de woning wandel je binnen enkele minuten het Beijumerbos in. Verder vind je er o.a. twee winkelcentra, veel basisscholen, een bibliotheek en stadsboerderij "de Wiershoeck" waar je biologisch kunt winkelen. Recreatie gebied Kardingse is met zijn natuurgebied, zwembad, ijsbaan, klimhal, zwemplas en voetbalvelden vlakbij.





Omschrijving Galkemaheerd 82

Graag verwijzen we je naar de foto's en de plattegrond voor een beeld bij het verhaal en voor de afmetingen.

Het kan best een puzzel zijn om deze woning aan de hand van de foto's en plattegrond te begrijpen. Wij nodigen je graag uit om de woning in het echt te bezichtigen. Je bent van harte welkom.

DISCLAIMER:

Gehele of gedeeltelijke overname, plaatsing op internetsites, verveelvoudiging op welke andere wijze dan ook van deze inhoud, waaronder zowel tekst als foto's, en/of commercieel gebruik is niet toegestaan. Aan de inhoud van deze en overige informatie alsmede eventuele bijlagen kunnen nimmer rechten worden ontleend. Onzerzijds wordt echter geen enkele aansprakelijkheid aanvaard voor enige onvolledigheid, onjuistheid of anderszins, dan wel de gevolgen daarvan. Alle opgegeven maten en oppervlakten zijn indicatief. Deze informatie alsmede een eventuele koopovereenkomst is onder voorbehoud definitieve goedkeuring opdrachtgever/eigenaar.





Huisportaal.nl
Vestdijk 180
5611 CZ Eindhoven

Tel. helpdesk: 085-782.00.00
Email: info@huisportaal.nl
Website: www.huisportaal.nl

IBAN: NL20.RABO.0156.0304.03
BTW: 8576.40.471.B.01
KVK Eindhoven: 68903162