



**Dolomiet 1**  
**5629 HA Eindhoven**  
**€ 579.500 k.k.**



## Alle kenmerken op een rij

### Overdracht

Vraagprijs	€ 579.500 k.k.
Aangeboden sinds	13 apr 2023
Status	verkocht
Aanvaarding	in overleg

### Bouw

Woningcategorie	woonhuis
Type woning	
Soort woning	
Kozijnen	kunststof

### Indeling

Aantal kamers	
Aantal badkamers	1
Aantal toiletten	2
Kelder	nee
Zolder	nee
Garage	1
Aantal woonlagen	3

### Gebied en inhoud

Perceeloppervlak (m <sup>2</sup> )	308
Woonoppervlak (m <sup>2</sup> )	137
Inhoud (m <sup>3</sup> )	540



## **Ligging**

Ligging

## **Energie**

Verwarming

**centraal, gedeeltelijk vloerverwarming**

Soort warm water

**elektrische boiler in eigendom**

Beglazing

**dubbel**

Isolatie

**volledig**

## **Energielabel**

Energielabel

**B, vervaldatum: 29 dec 2032**



# Dolomiet 1 in beeld



















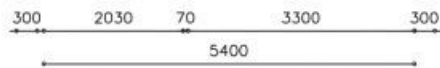
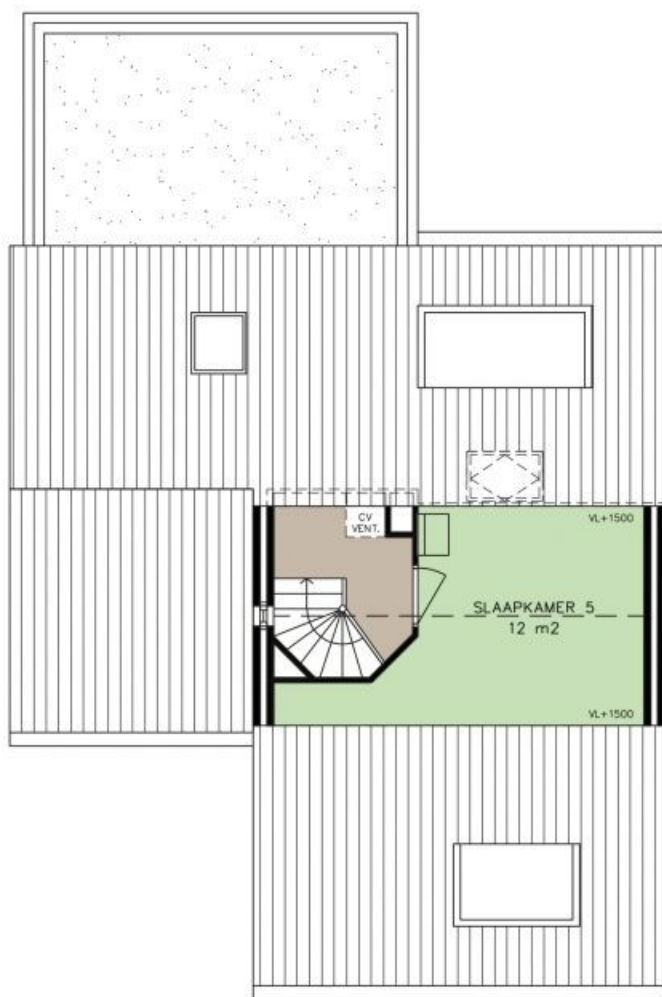
















## Omschrijving Dolomiet 1

Dolomiet 1 in de gewilde wijk Blixembosch in Eindhoven is een met veel zorg onderhouden en instapklare geschakelde eengezinswoning nabij diverse voorzieningen zoals winkels, scholen, kinderdagverblijf, speeltuin, natuurgebied de Aanshotse Beemden, en nabij de uitvalswegen A2 A50 en A58.

### Kenmerken

Woning met garage op een hoekkavel van 308 m<sup>2</sup>, aan rustige straat en in goede buurt gelegen, met 5 slaapkamers, 2 dakkapellen, carport, eigen oprit, en voor- en achtertuin met volwassen en zorgvuldig onderhouden beplanting en bomen.

De woning verkeert in goede conditie en is samengesteld uit kwalitatief goede materialen.

Traditioneel gebouwd in 1992, betonnen vloeren, gevels in spouw en uitgevoerd in metselwerk.

Zadeldak met pannen gedekt en aan de achterzijde 10 zonnepanelen. De platte daken zijn voorzien van bitumen bedekking.

De woning is geheel geïsoleerd. De kunststof kozijnen zijn voorzien van ramen met dubbel glas en draaikiepsysteem en Dauerluftung.

Vloerverwarming op begane grond en badkamer en de radiatoren zijn deels voorzien van thermostaatkranen.

Begane grond is voorzien van plavuizen, 1ste verdieping voorzien van laminaat, tapijt en plavuizen, en op de zolderverdieping ligt laminaat.

De wanden zijn voorzien van stucwerk, behang en tegelwerken. De plafonds van stucwerk, kunststofdelen en houten delen.

Verder zijn diverse inbouwspots, mechanische ventilatie, 3 elektrisch bedienbare screens en een zonneluifel aanwezig.

En dat alles in bijzonder goede staat.

### Indeling

Entree/hal (overdekt door carport) met luxe kunststof deur met paneelraam en toegang tot de woonkamer, trapopgang naar de eerste verdieping, vaste kasten en garderobe.

Woonkamer (48 m<sup>2</sup>) met Nefit klokthermostaat, een sfeervolle houtkachel, inbouwkast en toegang tot de keuken en via schuifpui naar tuin/terras.





## Omschrijving Dolomiet 1

Open keuken (2010) voorzien van toegang tot de bijkeuken. Hoek-keukeninrichting met granieten werkblad en spatwand, boven- en onderkasten, geïntegreerde afzuigkap, mechanische afzuiging, inductiekookplaat (4 pits), rvs spoelbak, koelkast, oven, Quooker 3L en vaatwasser.

De bijkeuken is deels betegeld, met inbouwkast en aansluitingen was-apparatuur, en geeft toegang tot de garage.

De toiletruimte heeft geheel betegelde wanden, wandcloset, fonteintje en mechanische afzuiging.

Garage (23 m<sup>2</sup>) met plavuizen, deels enkel steens muren, elektrische sectionaal deur, deels geperste houten platen, loopdeur naar de tuin en de bijkeuken, met meterkast (8 groepen, 2 aardlekschakelaars, 1 hoofdschakelaar, gas en elektrameter), en met de omvormer van de zonnepanelen.

### Eerste verdieping

Overloop met toegang tot 4 slaapkamers, mooie badkamer (2010), mooie aparte geheel betegelde toiletruimte (2010) met mechanische ventilatie en wandcloset. Vaste trap naar tweede verdieping.

De luxe badkamer is voorzien van de inloopdouche, een wastafel met onderbouw, vloerverwarming en designradiator (thermostaatkraan), mechanische afzuiging en geheel betegelde wanden.

De slaapkamer (13 m<sup>2</sup>) boven de garage is voorzien van een dakvenster en zijraam, en van veel bergruimte aan beide zijden onder de schuine aanzet en bergruimte op de vliering.

Slaapkamer 2 (15 m<sup>2</sup>) is voorzien van een vaste kastenwand (merk Garobe), een wastafelmeubel, TV aansluiting, bergruimte onder de schuine aanzet en een dakkapel.

Slaapkamer 3 (9 m<sup>2</sup>) heeft tevens een bergruimte onder de schuine aanzet en slaapkamer 4 (8 m<sup>2</sup>) heeft ook een wastafelmeubel, een dakkapel en bergruimte onder de schuine aanzet.

### Tweede verdieping

Hier is eerst de voorzolder met raam, inbouwkast, de mechanische ventilatie unit en de cv-installatie, en vervolgens de toegang tot de 5e slaapkamer (15 m<sup>2</sup>) met dakvenster, wastafelmeubel, bergruimte aan beide zijden onder de schuine aanzet en vliering.







## Omschrijving Dolomiet 1

### Buiten

Veel privacy biedende en mooi aangelegde tuin (132 m<sup>2</sup>) aan de achterzijde en zuid-oostelijk gericht, met zonneluifel, en overkapping voor de houtopslag en buitenom poort. Verder in de achtertuin tuin bestrating, 3 terrassen, verlichting, bomen en beplanting. Omheining van houten delen.

Voorzijde huis: overkapte entree (carport), bestrating, oprit, eigen en openbare parkeerplaatsen voor meerdere auto's, en mooie tuin beplanting.

### Enthousiast?

Bent u enthousiast over deze mooie en bijzonder praktische woning? Maak dan een afspraak voor bezichtiging. U bent van harte welkom.

### Algemeen

Deze informatie is met grote zorgvuldigheid samengesteld. We kunnen echter niet instaan voor onvolkomenheden. De aangegeven gebruiksoppervlakten zijn indicatief. Kandidaten kunnen indien zij dat wensen in de gelegenheid worden gesteld om de woning en het perceel na te meten. Kandidaten worden geacht voor het tekenen van de koopovereenkomst de door de verkopende partij verstrekte informatie te hebben geverifieerd op punten die zij als koper (extra) van belang achten. De verkoper verlangt een bankgarantie of waarborgsom van de koper (10 % van de koopsom).



Huisportaal.nl  
Vestdijk 180  
5611 CZ Eindhoven

Tel. helpdesk: 085-782.00.00  
Email: [info@huisportaal.nl](mailto:info@huisportaal.nl)  
Website: [www.huisportaal.nl](http://www.huisportaal.nl)

IBAN: NL20.RABO.0156.0304.03  
BTW: 8576.40.471.B.01  
KVK Eindhoven: 68903162