



**Prof. Oudpark 69**  
**6716 EJ Ede**  
**€ 375.000 k.k.**



## Alle kenmerken op een rij

### Overdracht

Vraagprijs	€ 375.000 k.k.
Aangeboden sinds	07 mrt 2024
Status	beschikbaar
Aanvaarding	in overleg

### Bouw

Woningcategorie	woonhuis
Type woning	eengezinswoning
Soort woning	tussenwoning
Kozijnen	hout

### Indeling

Aantal kamers	5 kamers
Aantal badkamers	
Aantal toiletten	
Kelder	nee
Zolder	nee
Garage	geen
Aantal woonlagen	3

### Gebied en inhoud

Perceeloppervlak (m <sup>2</sup> )	157
Woonoppervlak (m <sup>2</sup> )	112
Inhoud (m <sup>3</sup> )	350



## Ligging

Ligging **bebost gebied, op een rustige weg**

## tuin

Oppervlakte (m<sup>2</sup>)

Breedte (m)

Lengte (m)

Oriëntatie **noord**

Onderhoud

Achtersoegang **nee**

## tuin

Oppervlakte (m<sup>2</sup>)

Breedte (m)

Lengte (m)

Oriëntatie **noord**

Onderhoud

Achtersoegang **nee**

## Energie

Verwarming **centraal, gas, gedeeltelijk vloerverwarming, elektrische**

Soort warm water **centrale verwarming**

Beglazing **dubbel**

Isolatie **dak, vloer, muur**

## Energielabel

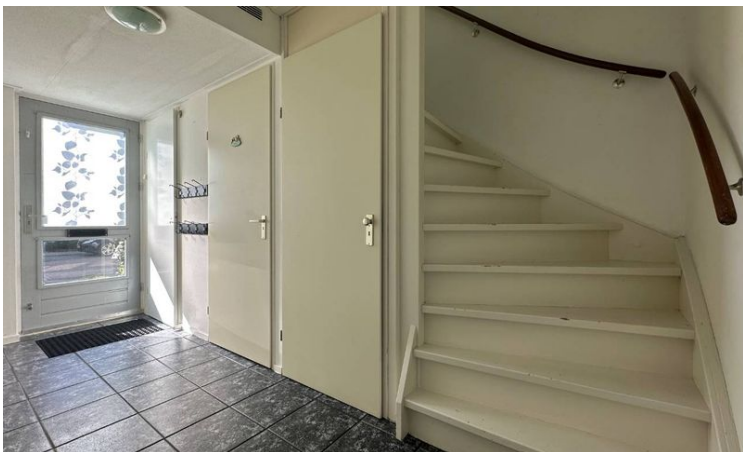
Energielabel **A, vervaldatum: 24 mrt 2032**



# Prof. Oudpark 69 in beeld





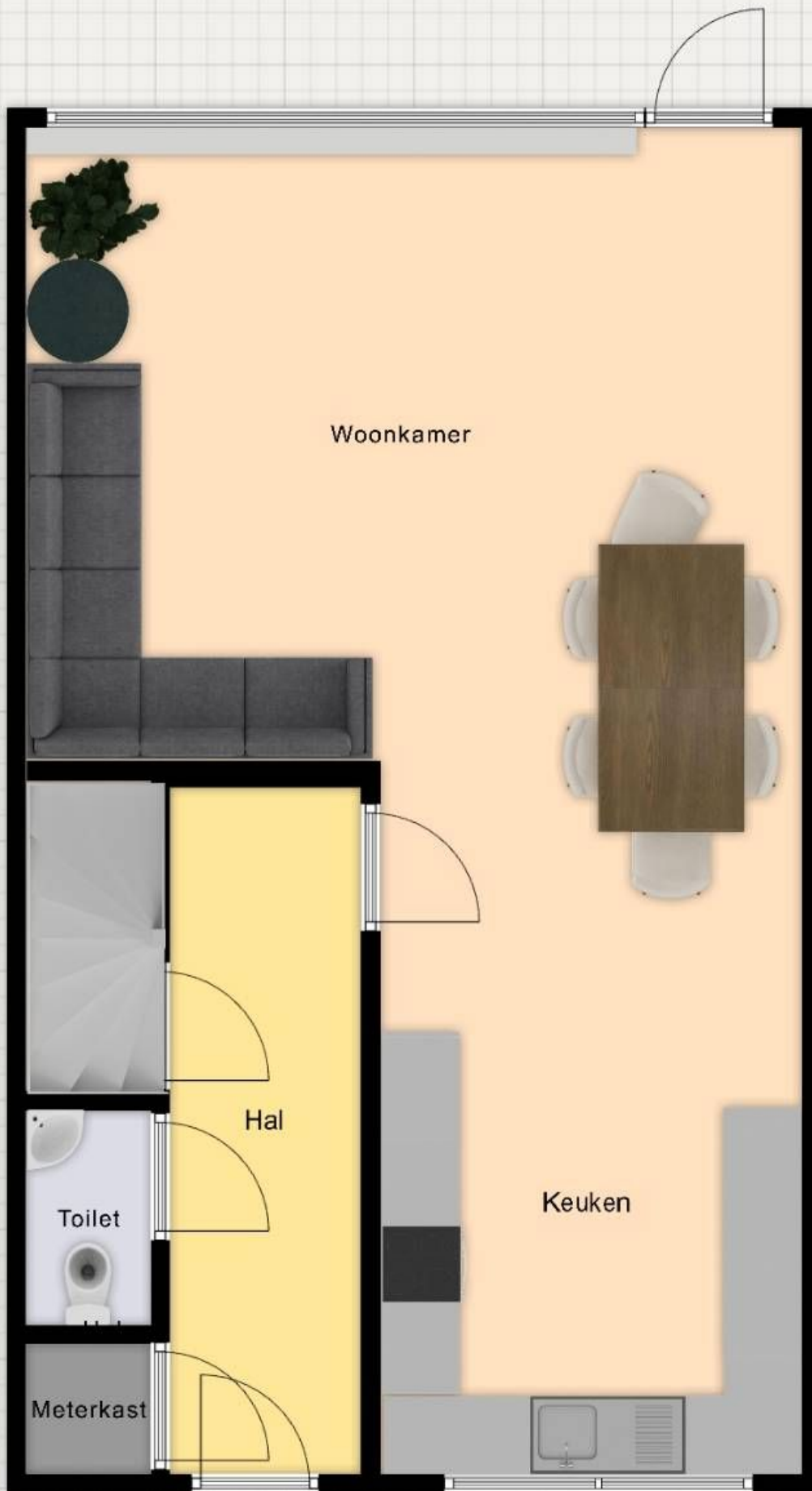












### Begane grond

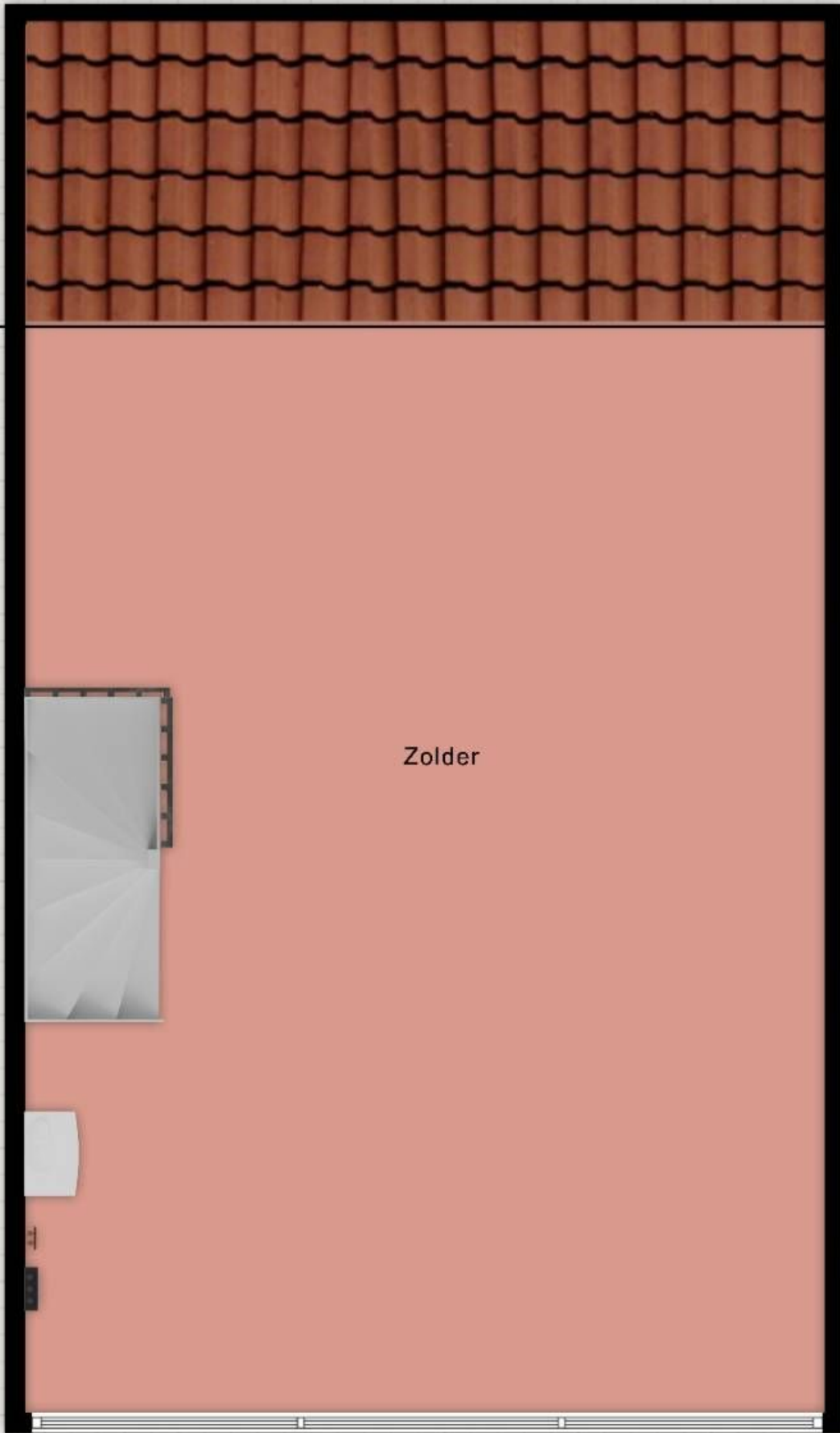
De plattegronden zijn opgemaakt voor indicatieve doeleinden.  
Hieraan kunnen geen rechten worden ontleend.



### 1e verdieping

De plattegronden zijn opgemaakt voor indicatieve doeleinden.  
Hieraan kunnen geen rechten worden ontleend.

1.50m lijn



Zolder

Zolder

De plattegronden zijn opgemaakt voor indicatieve doeleinden.  
Hieraan kunnen geen rechten worden ontleend.



## Omschrijving Prof. Oudpark 69

In de kindvriendelijke en rustige woonwijk 'Rietkampen' bevindt zich deze RUIME eengezinswoning met uitsluitend bestemmingsverkeer. De woning heeft een ENERGIELABEL A.

### Begane grond:

Entree met toiletruimte en vaste kast, tuingerichte woonkamer met toegang tot de achtertuin, luxe open keuken (u-vorm) voorzien van keramische kookplaat, vaatwasser, elektrische oven en grote koelkast. De gehele begane grond is voorzien van een natuurstenen vloer (graniet) met vloerverwarming.

### Eerste verdieping:

Drie royale slaapkamers en een badkamer voorzien van ligbad, wastafelmeubel, douchecabine en tweede toilet.

### Tweede verdieping:

Via een vaste trap te bereiken grote zolder waar je verrast wordt door de enorme RUIMTE en sfeer. Hier kan een 4e (en zelfs 5e) slaapkamer worden gerealiseerd. Dankzij de grote raampartij over de gehele breedte van deze verdieping, is er een schitterende zonlichtinval. Verder bevindt zich er de CV-ketel (huur) van ATAG A244EC (2013) en een aansluiting voor de wasapparatuur.

### Tuin:

De achtertuin is zeer vrij gelegen en biedt veel privacy. Achter in de tuin bevindt zich de berging met extra overkapping.

### Bijzonderheden:

- De woning heeft dak-, gevel- en vloerisolatie;
- Op de begane grond bevinden zich rolluiken;
- Ruime eigen oprit aan de voorzijde met parkeermogelijkheid voor meerdere voertuigen;
- Het bouwjaar van deze woning is 1998;
- De woning is voorzien van een energielabel A.





Huisportaal.nl  
Vestdijk 180  
5611 CZ Eindhoven

Tel. helpdesk: 085-782.00.00  
Email: [info@huisportaal.nl](mailto:info@huisportaal.nl)  
Website: [www.huisportaal.nl](http://www.huisportaal.nl)

IBAN: NL20.RABO.0156.0304.03  
BTW: 8576.40.471.B.01  
KVK Eindhoven: 68903162