



**Parelmoervlinder 25**

**1113 KW Diemen**

**€ 975.000 k.k.**



## Alle kenmerken op een rij

### Overdracht

Vraagprijs	€ 975.000 k.k.
Aangeboden sinds	28 jun 2024
Status	beschikbaar
Aanvaarding	in overleg

### Bouw

Woningcategorie	woonhuis
Type woning	eengezinswoning
Soort woning	rijtjeshuis 2 onder 1 kap
Kozijnen	hardhout, kunststof, draaikiepramen

### Indeling

Aantal kamers	
Aantal badkamers	2
Aantal toiletten	2
Kelder	nee
Zolder	ja
Garage	geen

### Gebied en inhoud

Perceeloppervlak (m <sup>2</sup> )	233
Woonoppervlak (m <sup>2</sup> )	172
Inhoud (m <sup>3</sup> )	590



## Ligging

Ligging **door water, woonwijk, park, op een rustige weg, stad, onbelemmerd zicht**

## achtertuintuin

Oppervlakte (m<sup>2</sup>) **85**  
Breedte (m) **9**  
Lengte (m) **10**  
Oriëntatie **noordwest**  
Onderhoud **prachtig aangelegd**  
Achtersoegang **ja**

## voortuintuin

Oppervlakte (m<sup>2</sup>) **18**  
Breedte (m) **6**  
Lengte (m) **3**  
Oriëntatie **zuidoost**  
Onderhoud **bezocht**  
Achtersoegang **nee**

## Energie

Verwarming **centraal, haard, gedeeltelijk vloerverwarming, elektrische, airconditioning**  
Soort warm water **elektrische boiler in eigendom, centrale verwarming**  
Beglazing **dubbel**  
Isolatie **dak, vloer, muur, volledig**

## Energielabel

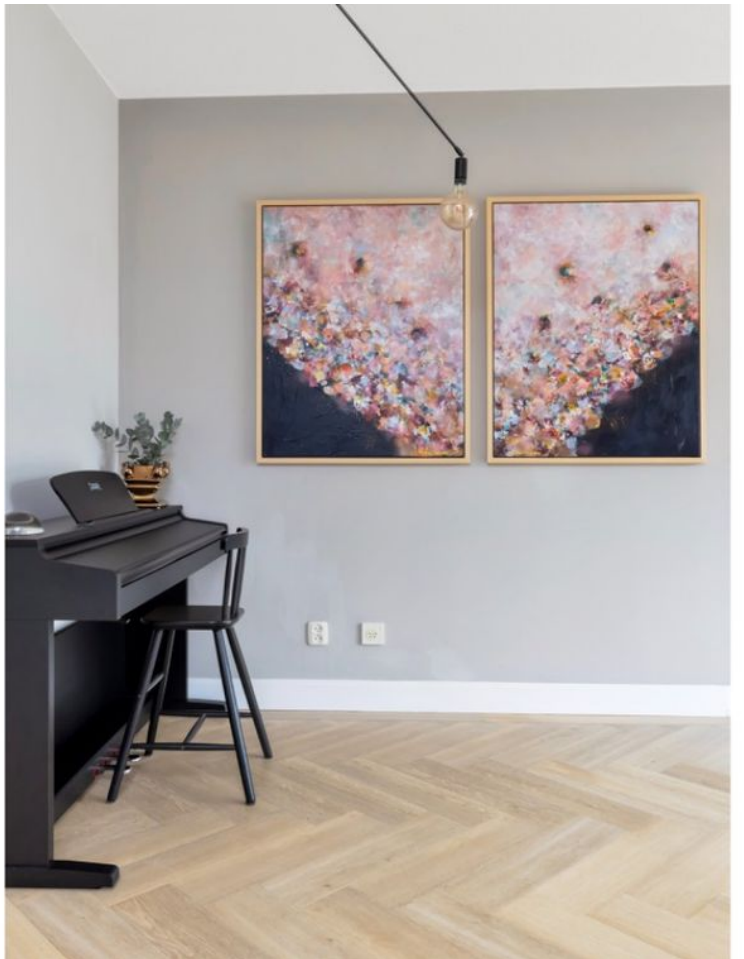
Energielabel **A, vervaldatum: 23 mei 2034**



# Parelmoervlinder 25 in beeld



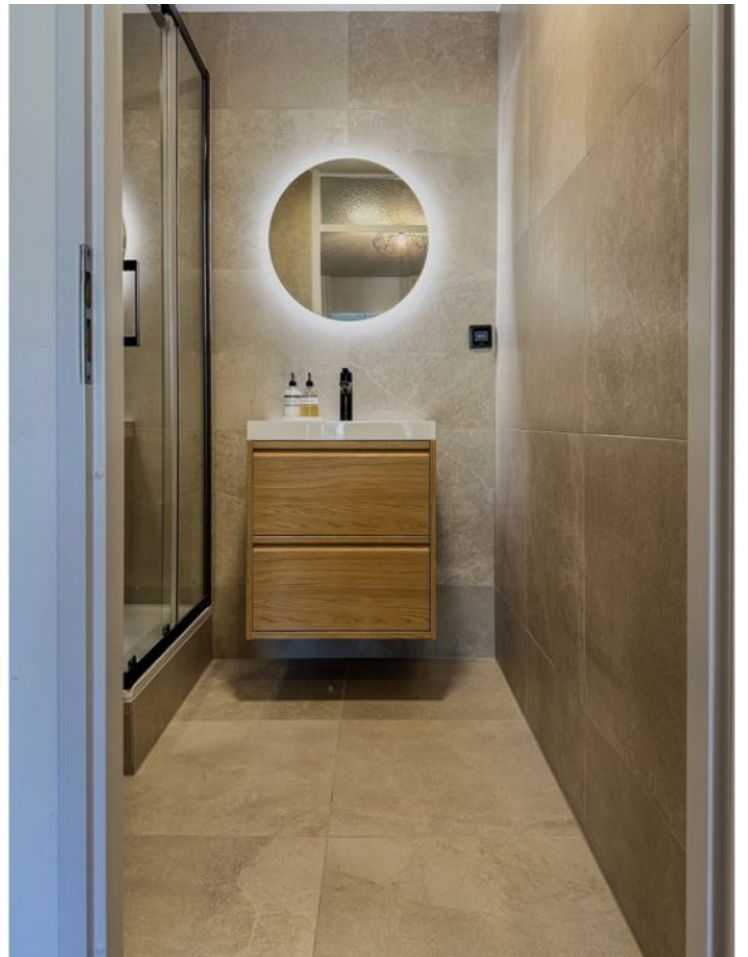




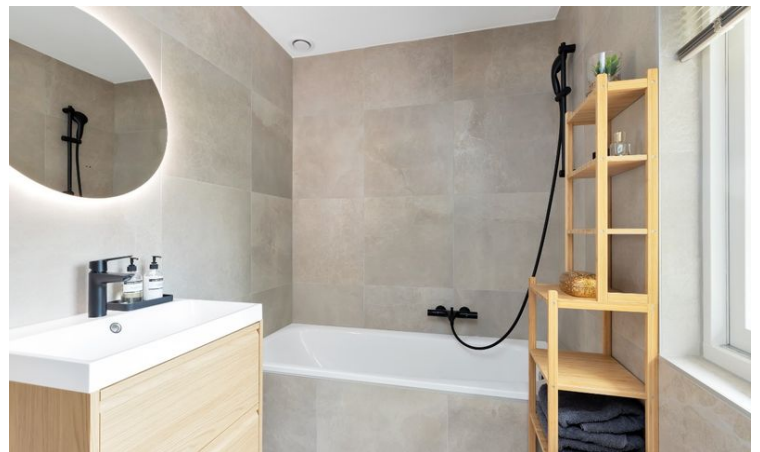
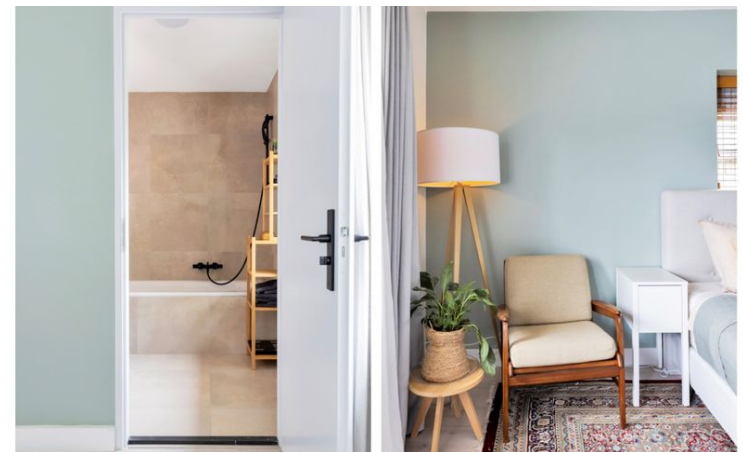


















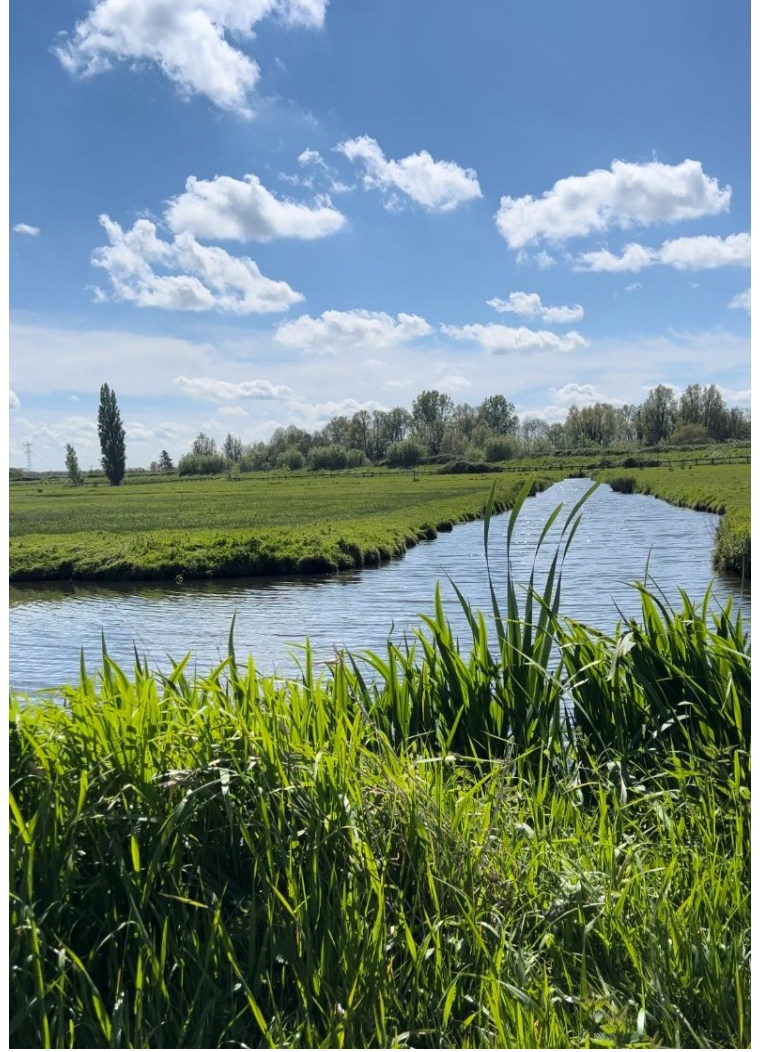








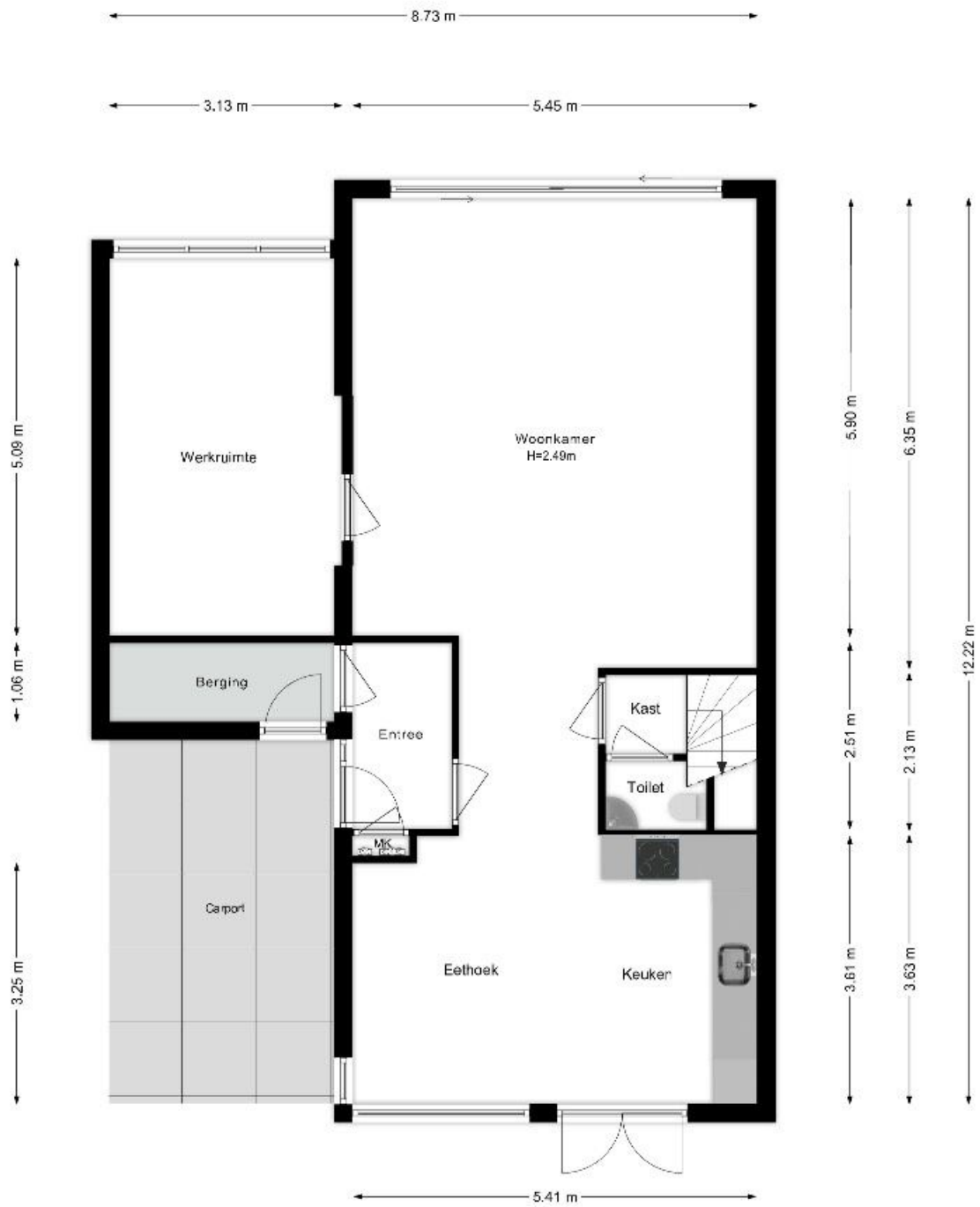




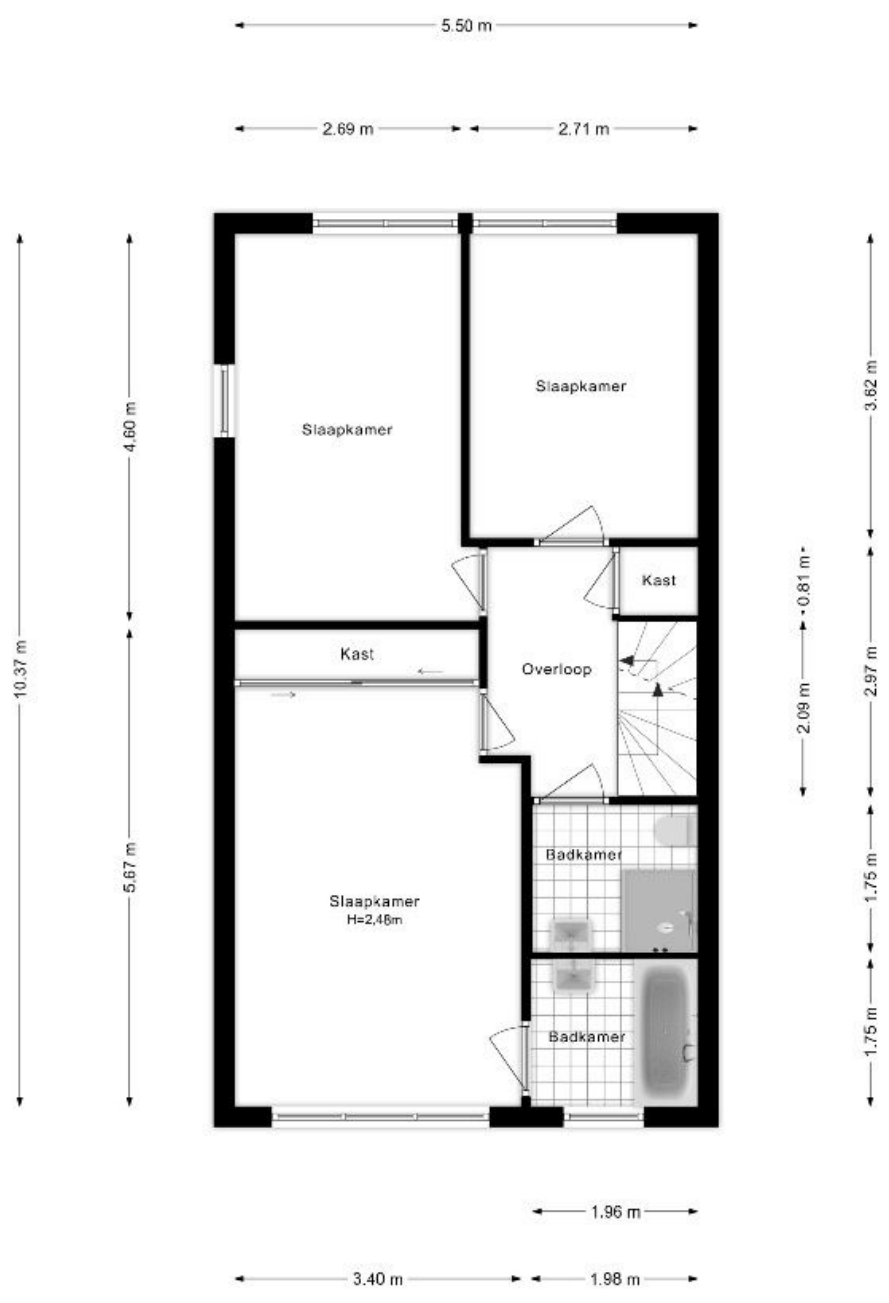




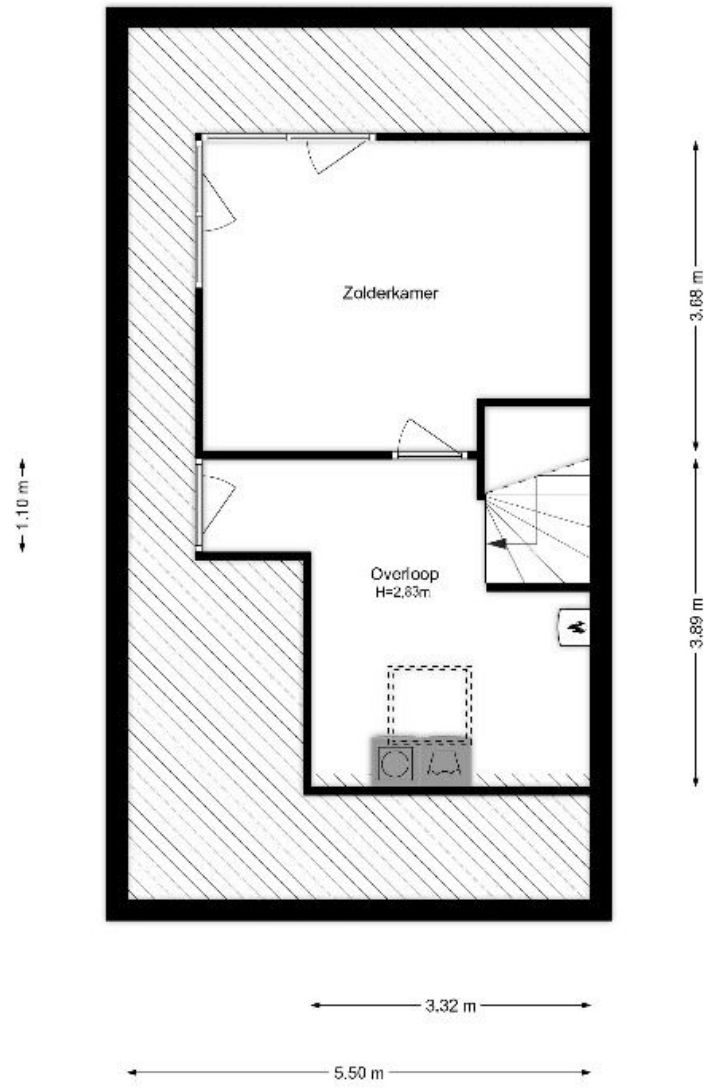




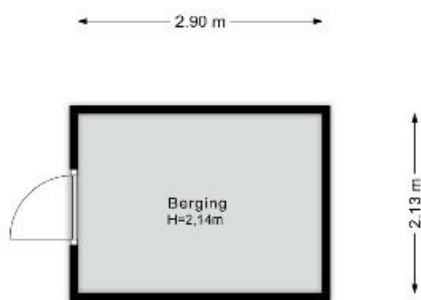














## Omschrijving Parelmoervlinder 25

Te Koop: Prachtige 2-onder-1-kapwoning op Parelmoervlinder 25, Diemen

Vraagprijs: € 975.000 k.k.

Welkom op Parelmoervlinder 25, Diemen, waar deze ruime 2-onder-1-kapwoning een perfecte mix biedt van comfort, ruimte en een adembenemend uitzicht. Deze woning is ideaal voor gezinnen, thuiswerkers en natuurliefhebbers. Ontdek wat deze prachtige woning te bieden heeft.

### Uitgebouwde Woonkamer en Werkkamer

Stap binnen in de zeer ruime, uitgebouwde woonkamer die direct grenst aan een ruime werkkamer. De woonkamer is perfect voor ontspanning en familiebijeenkomsten, terwijl de werkkamer een ideale plek biedt voor thuiswerk of studie. De woonkamer beschikt over een prachtige visgraat PVC vloer en een sfeervolle open haard, wat zorgt voor een warme en gezellige ambiance.

### Moderne Keuken

De woning beschikt over een moderne, tijdloze keuken voorzien van alle gemakken. De keuken is uitgerust met een quooker kraan en elektrisch koken, waardoor koken een plezierige ervaring wordt. De keuken geniet van de ochtend zon tot laat in de middag, ideaal voor het bereiden van uw maaltijden.

### Drie Slaapkamers en twee Badkamer op de Eerste Verdieping

De eerste verdieping beschikt over twee badkamers en drie ruime slaapkamers, waarvan één is voorzien van een ensuite luxe badkamer met een ligbad. Deze verdieping biedt volop ruimte en comfort voor het hele gezin.

### Ruime Zolderverdieping

De zolderverdieping is voorzien van een ruime voorzolder met wasmachine- en drogeropstelling, en een grote slaapkamer met airco. Deze extra ruimte is perfect voor gasten, tieners of als hobbykamer.

Kindvriendelijke Buurt en Scholen op Korte Afstand







## Omschrijving Parelmoervlinder 25

In slechts drie minuten fietst u veilig naar school via een recht fietspad. De buurt is rustig en vriendelijk, ideaal voor gezinnen met kinderen.

### Adembenemend Uitzicht

Geniet van een schilderachtig uitzicht vanuit uw ramen, ongeacht het weer. Het wisselende panorama van wolken, groen, schapen en regenbogen zorgt voor een constant veranderend, prachtig uitzicht. Het is alsof u elke dag naar een nieuw schilderij kijkt.

### Zonnige Tuin

De achtertuin heeft zon tot zonsondergang en beschikt over meerdere terrassen en een pergola bedekt met een druivenstruik, perfect voor buitenentertainment en ontspanning.

### Geweldige Locatie en Voorzieningen

De straat ligt direct aan het Rijnkanaal, waar u een prachtige fietstocht van 13 minuten kunt maken naar Amsterdam Oost en Amsterdam Zeeburg en op 1 minuut van de a10 ring. De locatie is uitstekend voor eetgelegenheden en biedt een vrij en wijds uitzicht op de Diempolder, een beschermd natuurgebied waar tot 2050 niets gebouwd mag worden.

### Ideaal voor Thuiswerken en Natuurliefhebbers

De woning biedt een heerlijke thuiswerkplek met mogelijkheden voor korte wandelingen door de Diempolder. Hier kunt u genieten van rust, ruimte en natuur, zonder concessies te doen aan bereikbaarheid en voorzieningen.

### Waarom Parelmoervlinder 25?

- 2-onder-1-kapwoning met veel ruimte en comfort
- Zeer ruime, uitgebouwde woonkamer met visgraat PVC vloer, vloerverwarming en open haard
- Moderne, tijdloze keuken met cooker kraan en elektrisch koken
- Drie ruime slaapkamers op de eerste verdieping waarvan een met airco.
- Twee badkamers, waarvan 1 ensuite met een ligbad en beide met een douche en elektrische vloerverwarming.
- Ruime zolderverdieping met grote slaapkamer en voorzolder
- Adembenemend, wisselend uitzicht vanuit uw ramen en voortuin
- Zonnige achtertuin met meerdere terrassen en een pergola





## Omschrijving Parelmoervlinder 25

- Kindvriendelijke buurt met veilige fietspaden naar scholen
- Direct aan het Rijnkanaal met snelle fietsroutes naar Amsterdam
- Beschermd natuurgebied met vrij uitzicht en wandelmogelijkheden

Mis deze unieke kans niet om uw droomhuis te bemachtigen op een toplocatie in Diemen. Neem vandaag nog contact met ons op voor een bezichtiging en ervaar zelf de charme en mogelijkheden die Parelmoervlinder 25 te bieden heeft.

English below:

For Sale: Beautiful Semi-Detached House at Parelmoervlinder 25, Diemen

Asking Price: € 975.000 costs-to-buyer

Welcome to Parelmoervlinder 25, Diemen, where this spacious semi-detached house offers a perfect blend of comfort, space, and breathtaking views. Ideal for families, remote workers, and nature enthusiasts alike, discover what this stunning property has to offer.

### Extended Living Room and Study

Step into the expansive, extended living room adjoining a spacious study. Perfect for relaxation and family gatherings, the living room features a stunning herringbone PVC floor and a cozy fireplace, creating a warm and inviting atmosphere.

### Modern Kitchen

The house boasts a modern, timeless kitchen equipped with all conveniences including a Quooker tap and electric cooking, making meal preparation a delightful experience. Enjoy morning sun until late afternoon, ideal for enjoying your meals.

### Three Bedrooms and Two Bathrooms on the First Floor







## Omschrijving Parelmoervlinder 25

The first floor includes two bathrooms and three spacious bedrooms, one of which features an ensuite luxury bathroom with a bathtub. This floor provides ample space and comfort for the whole family.

### Spacious Attic Floor

The attic floor features a large landing with washer and dryer setup, and a generous bedroom with air conditioning. This additional space is perfect for guests, teenagers, or a hobby room.

### Child-Friendly Neighborhood and Nearby Schools

Just a three-minute bike ride away, you'll find safe and direct paths to schools. The neighborhood is tranquil and family-friendly, ideal for children.

### Breathtaking Views

Enjoy picturesque views from your windows regardless of the weather. The ever-changing panorama of clouds, greenery, sheep, and rainbows offers a constantly evolving, stunning view. It's like waking up to a new painting every day.

### Sunny Garden

The backyard enjoys sun until sunset and features multiple terraces and a pergola covered in grapevines, perfect for outdoor entertainment and relaxation.

### Great Location and Amenities





## Omschrijving Parelmoervlinder 25

Located directly on the Rijnkanaal, offering a beautiful 13-minute bike ride to Amsterdam East and Amsterdam Zeeburg, and just 1 minute from the A10 ring road. Excellent dining options and expansive views of the Diempolder, a protected nature reserve where no construction is permitted until 2050.

Ideal for Remote Work and Nature Lovers

This home provides a delightful workspace with opportunities for short walks through the Diempolder. Here, you can enjoy peace, space, and nature without sacrificing accessibility and amenities.

Why Parelmoervlinder 25?

- Semi-detached house with ample space and comfort
- Very spacious, extended living room with herringbone PVC floor, underfloor heating, and fireplace
- Modern, timeless kitchen with Quooker tap and electric cooking
- Three spacious bedrooms on the first floor, one with air conditioning
- Two bathrooms, one ensuite with a bathtub, both equipped with showers and electric underfloor heating
- Spacious attic floor with large bedroom and landing
- Breathtaking, ever-changing views from your windows and front garden
- Sunny backyard with multiple terraces and a pergola
- Child-friendly neighborhood with safe bike paths to schools
- Directly on the Rijnkanaal with quick bike routes to Amsterdam
- Protected nature reserve with unobstructed views and walking trails

Don't miss this unique opportunity to own your dream home in a prime location in Diemen. Contact us today to arrange a viewing and experience firsthand the charm and potential that Parelmoervlinder 25 has to offer.







Huisportaal.nl  
Vestdijk 180  
5611 CZ Eindhoven

Tel. helpdesk: 085-782.00.00  
Email: [info@huisportaal.nl](mailto:info@huisportaal.nl)  
Website: [www.huisportaal.nl](http://www.huisportaal.nl)

IBAN: NL20.RABO.0156.0304.03  
BTW: 8576.40.471.B.01  
KVK Eindhoven: 68903162