



huisportaal.nl



**J M van der Meystraat 65**

**1567 GC Assendelft**

**€ 697.000 c.b.**



## All features in a row

### Transfer

Asking price	€ 697.000 c.b.
Offered since	17 mrt 2023
Status	<b>sold</b>
Acceptance	<b>in consultation</b>

### Construction

Property category	<b>house</b>
Property type	<b>villa</b>
Property sub type	<b>semidetached house</b>
Framework	<b>hardwood, aluminium</b>

### Layout

Number of rooms	<b>5 rooms (4 bedrooms)</b>
Number of bathrooms	<b>1</b>
Number of toilets	<b>1</b>
Basement	<b>yes</b>
Attic	<b>no</b>
Garage	<b>none</b>
Number of floors	<b>3</b>

### Area and content

Plot area (m <sup>2</sup> )	<b>231</b>
Living area (m <sup>2</sup> )	<b>179</b>
Content (m <sup>3</sup> )	<b>567</b>



## Location

Location **residential area, park, on a quiet road, unobstructed view**

## garden

Surface area (m<sup>2</sup>)

Width (m)

Length (m)

Orientation **southwest**

Maintenance

Rear access **yes**

## garden

Surface area (m<sup>2</sup>)

Width (m)

Length (m)

Orientation **northeast**

Maintenance

Rear access **no**

## Energy

Heating **central, fireplace, gas, partly floor heating, electric**

Type of hot water **central heating**

Glass **high-efficiency glass**

Insulation **roof, floor, wall, complete**

## Energy label

Energy label **A, expire date: 26 nov 2030**

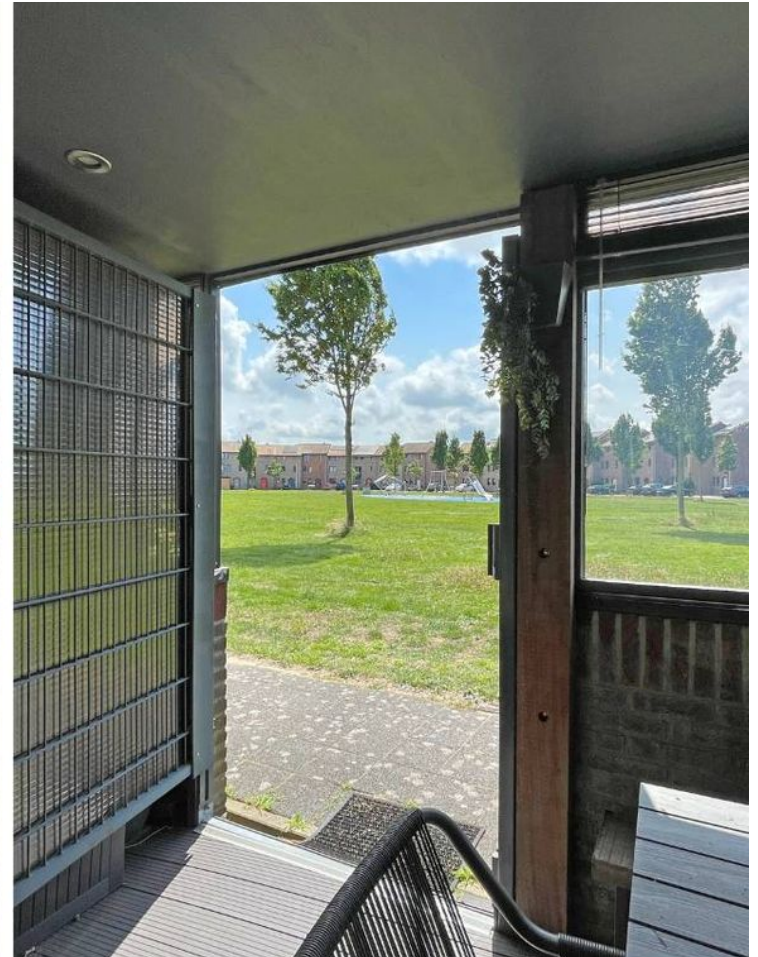
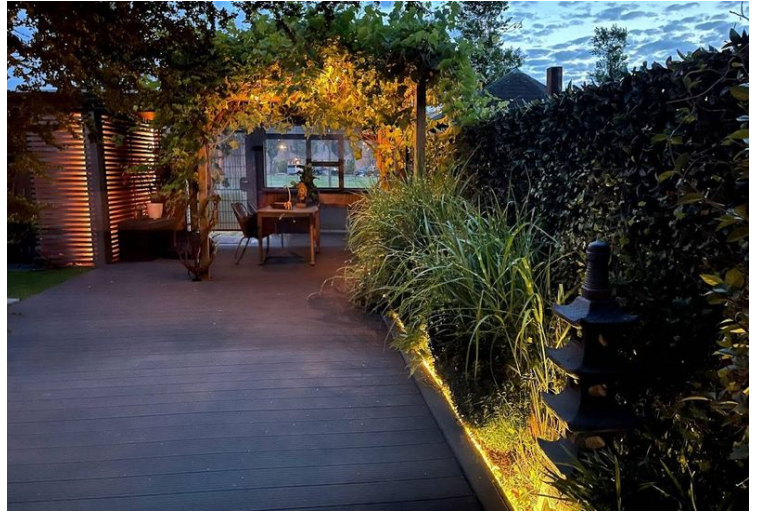




## J M van der Meijstra 65 in focus























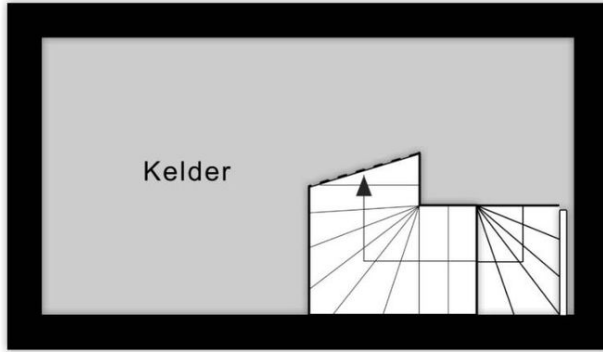




Aan de plattegronden kunnen geen rechten worden ontleend.  
 © Zibber www.zibber.nl



4.56 m



2.37 m

Aan de plattegronden kunnen geen rechten worden ontleend.  
© Zibber www.zibber.nl

5.00 m



4.65 m

3.07 m

2.68 m

3.56 m

0.92 m

2.11 m

2.59 m

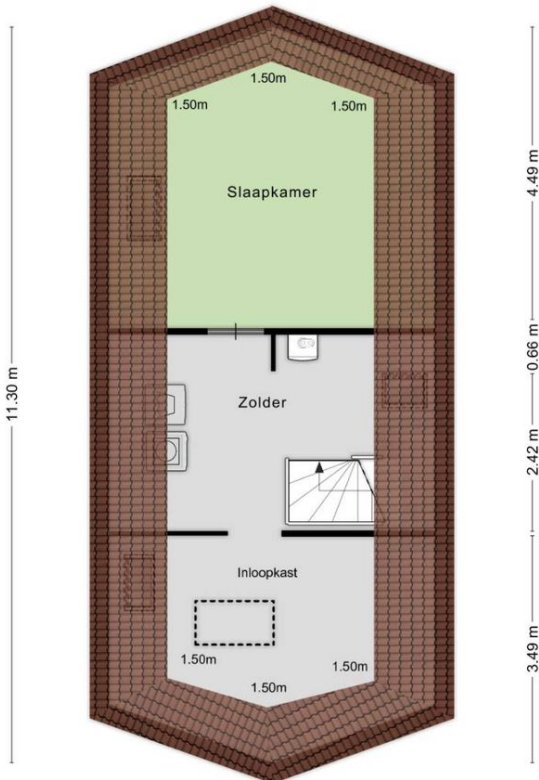
11.30 m

1.73 m 3.20 m

1.20 m

Aan de plattegronden kunnen geen rechten worden ontleend.  
© Zibber www.zibber.nl

5.00 m



11.30 m

4.49 m

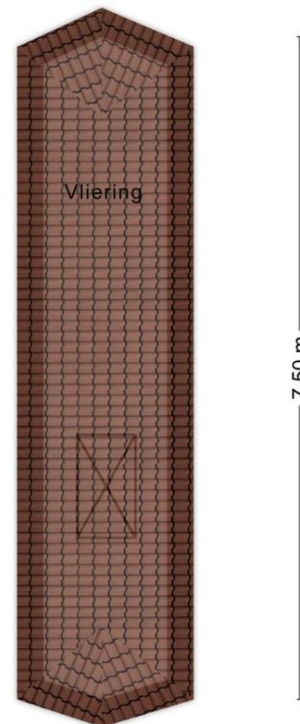
0.66 m

2.42 m

3.49 m

Aan de plattegronden kunnen geen rechten worden ontleend.  
© Zibber www.zibber.nl

1.40 m



7.50 m

Aan de plattegronden kunnen geen rechten worden ontleend.  
© Zibber www.zibber.nl





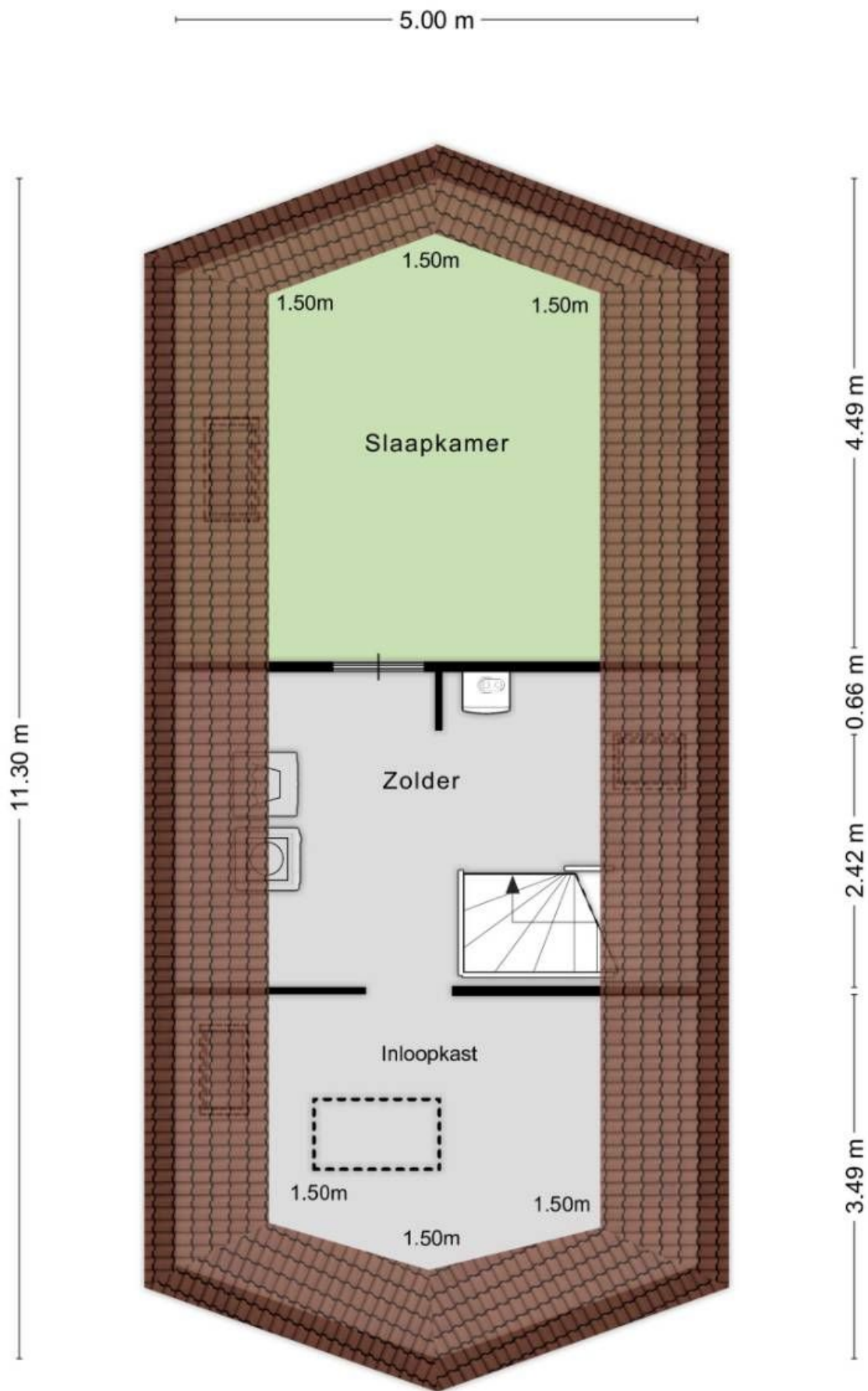
Aan de plattegronden kunnen geen rechten worden ontleend.  
 © Zibber [www.zibber.nl](http://www.zibber.nl)





Aan de plattegronden kunnen geen rechten worden ontleend.  
 © Zibber www.zibber.nl



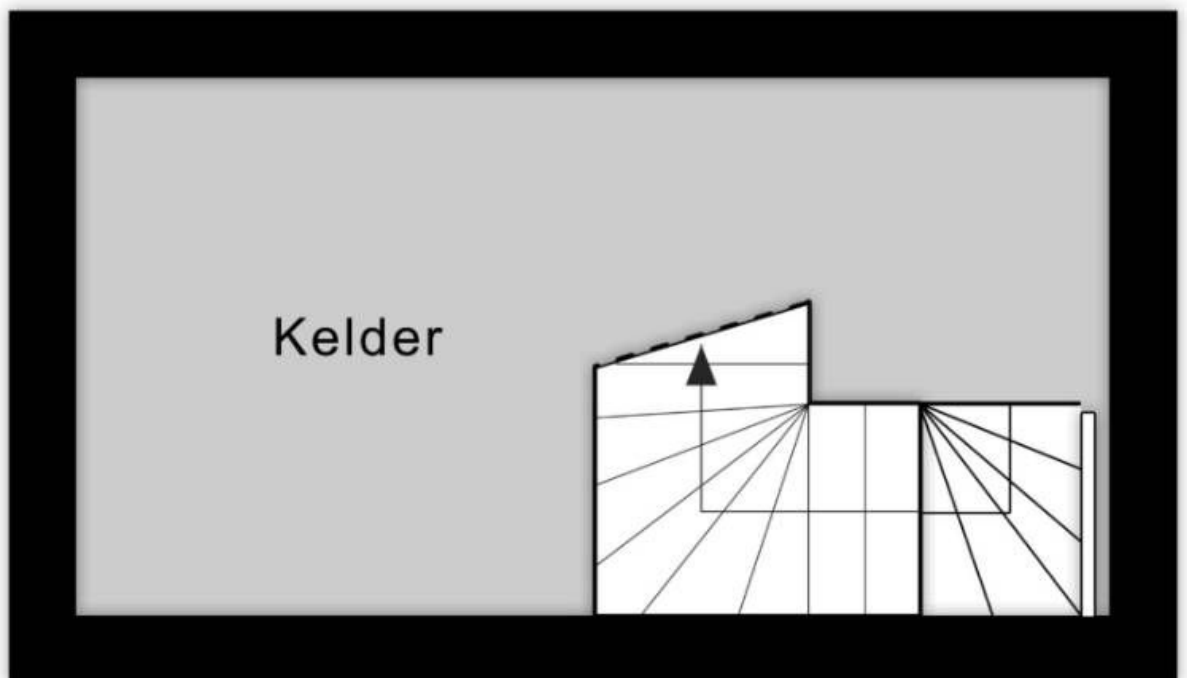


Aan de plattegronden kunnen geen rechten worden ontleend.  
 © Zibber [www.zibber.nl](http://www.zibber.nl)



4.56 m

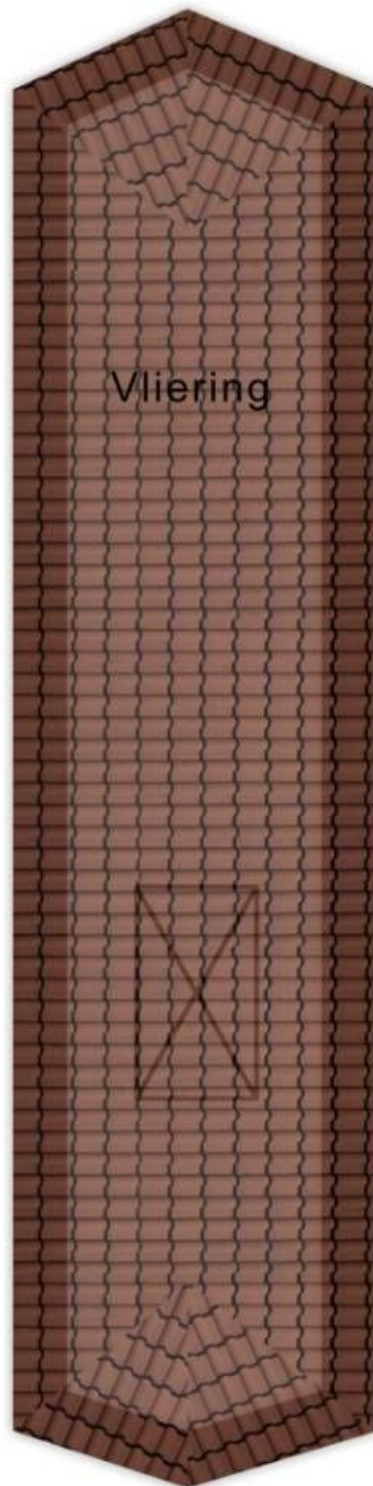
2.37 m



Aan de plattegronden kunnen geen rechten worden ontleend.  
© Zibber [www.zibber.nl](http://www.zibber.nl)



— 1.40 m —



— 7.50 m —

Aan de plattegronden kunnen geen rechten worden ontleend.  
© Zibber [www.zibber.nl](http://www.zibber.nl)



## Omschrijving

### J M van der Meestraat 65

Op zoek naar een semi-vrijstaande woning op slechts 20 minuten van hartje Amsterdam? Dan is deze prachtig gelegen woning in Amsterdamse Schoolstijl precies wat u zoekt. Aan de voorzijde ligt de woning aan een autoluw woonerf met ruime groenstrook, aan de achterzijde is een groot speelveld met het bijzondere kunstwerk 'het Getijdenpark van Saendelft'.

Niet alleen zijn het jaren '30 ontwerp van de woning en de ligging in de groene wijk Parkrijk bijzonder, ook binnen verrast de woning. Zo is de oppervlakte zeer royaal, ca. 192m<sup>2</sup> totaal oppervlakte, en zijn de indelingsmogelijkheden divers door de vele slaapkamers die nu onder andere gebruikt worden voor kantoor en walk-in-closet. Bergruimte is er ook voldoende in de vorm van een ruime kelder en een vliering. Op de oprit voor de woning is plaats voor 2 auto's. Ook het opladen van een elektrische auto doet u gemakkelijk aan huis.

De woning is zeer energiezuinig en heeft een A-label. Er liggen 14 zonnepanelen op het dak met een gemiddelde opbrengst van 4.3MW per jaar. Deze panelen maken het mogelijk dat, bij een gemiddeld stroomverbruik, de woning qua stroom energiepositief is doordat er meer stroom opgewekt kan worden dan dat er verbruikt wordt.

De ligging van de woning is zondermeer ideaal te noemen; op loopafstand van winkelcentrum Saendelft, eveneens op loopafstand van NS-station Krommenie-Assendelft. Ook diverse andere voorzieningen in de wijk, zoals scholen, restaurants, supermarkten en andere winkels bevinden zich op 2 minuten loopafstand.

De rijkswegen A8 en A9 zijn op korte afstand, waardoor Amsterdam en Haarlem op circa 20 autominuten bereikbaar zijn, en Alkmaar zelfs op 15 autominuten. Ook het kustgebied is snel en goed bereikbaar. Kortom: de woning ligt zeer centraal in Noord-Holland.

Indeling:

Begane grond:

De benedenverdieping is heerlijk licht, onder andere door de grote raampartijen. De keuken met kookeiland is voorzien van een massief werkblad in de kleur antraciet, er is diverse inbouwapparatuur zoals een vaatwasser, combi- oven-/magnetron, koelkast, vriezer, 5-pits gaskookplaat met wokbrander en een RVS-afzuigschouw.







## Omschrijving

### J M van der Meestraat 65

De woonkamer heeft zowel een eetgedeelte als een apart zitgedeelte. Van hieruit geniet u van een sfeerhaard, via de schuifpui komt u in de achtertuin. De vloer van de gehele begane grond is voorzien van plavuizen in Japandi-stijl, met daaronder vloerverwarming. Vrijwel de hele begane grond wordt op deze wijze verwarmd.

De entree is voorzien van een hal die toegang biedt tot het kantoor, de kelder, de meterkast en het toilet. Het toilet is voorzien van een zwevend toilet met fonteintje. De voormalige inpandige berging is omgebouwd tot kantoor en heeft een dubbele openslaande deur naar de voortuin. Het kantoor en de zitkamer kunnen worden samengevoegd, en zowel samengevoegd als afzonderlijk te worden gebruikt als slaapkamer.

#### Tuin:

De sfeervolle onderhoudsvriendelijke tuin is volledig opnieuw aangelegd in 2018. De tuin heeft een terras met vlonders van duurzaam composiet materiaal, en een eveneens duurzame schuur van Azobe hardhout met veranda en onderheide fundering. Aan de achterzijde van de schuur is een deur naar het plantsoen met daarin gelegen 'het Getijdenpark van Saendelft'.

#### Eerste verdieping:

Op de eerste verdieping zijn twee zeer ruime slaapkamers te vinden. Deze slaapkamers kunnen eventueel gesplitst worden in kleinere kamers. De badkamer heeft elektrische vloerverwarming en een ruime stoomcabine voor twee personen waar u lekker tot rust kunt komen. Er is tevens een separaat tweede toilet aanwezig.

#### Tweede verdieping:

De zolder heeft een overloop waar ook de wasruimte is gepositioneerd. Hier is de mogelijkheid om eventueel een tweede badkamer te creëren. Op de overloop is ook een inbouwkast met daarin de WTW-installatie en CV-ketel (bouwjaar). Zowel aan de voor- als achtergevel zijn een slaapkamer, waarbij de kamer aan de achtergevel momenteel in gebruik is als inloopkast. Vanuit deze kamer is er via een vaste trap toegang tot de bergverlating.

#### Bijzonderheden:

Bouwjaar 2006, woonoppervlak 177 m<sup>2</sup>, inhoud 635 m<sup>3</sup>;  
Overige inpandige ruimte (waaronder kelder) van 15m<sup>2</sup>;





## Omschrijving

### J M van der Meystraat 65

De woning beschikt over een energielabel A;  
Ruim kantoor aan huis;  
Gelegen op 231 m2 eigen grond;  
14 zonnepanelen geplaatst in 2017 (eigendom);  
5 slaapkamers, welke makkelijk nog samengevoegd of gesplitst kunnen worden;  
Onderheide schuur en veranda uit duurzame materialen;  
Vrij uitzicht voor en achter;  
Parkeer gelegenheid voor 2 auto's op eigen terrein;  
Speelplantsoen aan de achterzijde;  
Kindvriendelijke woonomgeving;  
Oplevering in overleg.

English below:

This beautifully located semi-detached house with energy class A is built in Amsterdam School style. The southwest-facing back garden borders a large playing field and the front garden adjoins a low-traffic residential area with a spacious park.

The house is spacious (approx. 192sqm total surface) and is equipped with an office and plenty of storage space in the basement and storage loft. There is room for 2 cars on the driveway. You can charge at home if necessary. The house is very energy efficient. It is fully insulated and has 14 premium black LG solar panels with 4.3MW yield per year, which is more than the average power consumption.

The house is located within 20 minutes from the centre of Amsterdam by car, 15 minutes from Alkmaar and 20 minutes from Haarlem. Various facilities such as schools, supermarkets and other shops are within a 2-minute walk. The Krommenie-Assendelft railway station can also be reached within a few minutes and the A8 and A9 highways are a short distance away. The coastal area is also quickly and easily accessible.

Layout:

Ground floor:







## Omschrijving

### J M van der Meestraat 65

The ground floor has large windows for tremendous amounts of daylight. The kitchen with a kitchen island is equipped with a robust composite worktop and has A-brand built-in appliances. In the lounge area you can enjoy a decorative fireplace and the sliding doors provide access to the backyard. The floor has Japandi-style tiles with underfloor heating. The entrance hall provides access to the office space, cellar, meter cupboard and toilet. The toilet is equipped with a floating toilet with a hand basin. The storage room has been converted into an office space and has a separate door with windows in Amsterdam School style.

#### Garden:

The attractive low-maintenance garden was completely redesigned in 2018. It includes a terrace made of composite decking and has a robust shed with a veranda and piled foundation, built with Azobe hardwood and other sustainable materials.

#### First floor:

On the first floor are 2 spacious bedrooms that can easily be converted into 3. The bathroom has electric underfloor heating and a lovely spacious steam cabin for 2 people where you can relax after a busy working week. The second toilet is a separate space.

#### Second floor:

The attic is divided into a landing/laundry room, a bedroom and a walk-in closet that provides access to the storage loft. The walk-in closet can also easily be converted into an extra bedroom. The waste-heat system installation and central heating boiler are neatly incorporated into a built-in cupboard.

#### Particularities:

- Year of construction 2006, living space 177 sqm, capacity 635 m<sup>3</sup>;
- Additional indoor space of 15 sqm;
- The house has an energy label A;
- Spacious home office;
- Located on 231 sqm of private land;
- 14 solar panels installed in 2017 (owned);
- 5 bedrooms, which can easily be combined or split;
- Piled shed and veranda made of sustainable materials;
- Unobstructed view in the front and back;





## Omschrijving

### J M van der Meystraat 65

Parking for 2 cars on site;  
Child-friendly living environment;  
Delivery in consultation.





Huisportaal.nl  
Vestdijk 180  
5611 CZ Eindhoven

Tel. helpdesk: 085-782.00.00  
Email: [info@huisportaal.nl](mailto:info@huisportaal.nl)  
Website: [www.huisportaal.nl](http://www.huisportaal.nl)

IBAN: NL20.RABO.0156.0304.03  
BTW: 8576.40.471.B.01  
KVK Eindhoven: 68903162