



Omval 237
1096 HR Amsterdam
€ 595.000 k.k.



Alle kenmerken op een rij

Overdracht

Vraagprijs	€ 595.000 k.k.
Aangeboden sinds	06 nov 2023
Status	verkocht
Aanvaarding	in overleg

Bouw

Woningcategorie	appartement
Type woning	galerijflat
Soort woning	
Kozijnen	draaikiepramen, hout

Indeling

Aantal kamers	
Aantal badkamers	1
Aantal toiletten	1
Kelder	nee
Zolder	nee
Garage	geen

Gebied en inhoud

Perceeloppervlak (m ²)	
Woonoppervlak (m ²)	80
Inhoud (m ³)	240



Ligging

Ligging

op een rustige weg, stad, centraal stadscentrum, op de waterweg, onbelemmerd zicht

Energie

Verwarming

stadsverwarming

Soort warm water

other

Beglazing

dubbel

Isolatie

volledig

Energielabel

Energielabel

B, vervaldatum: 14 jan 2025



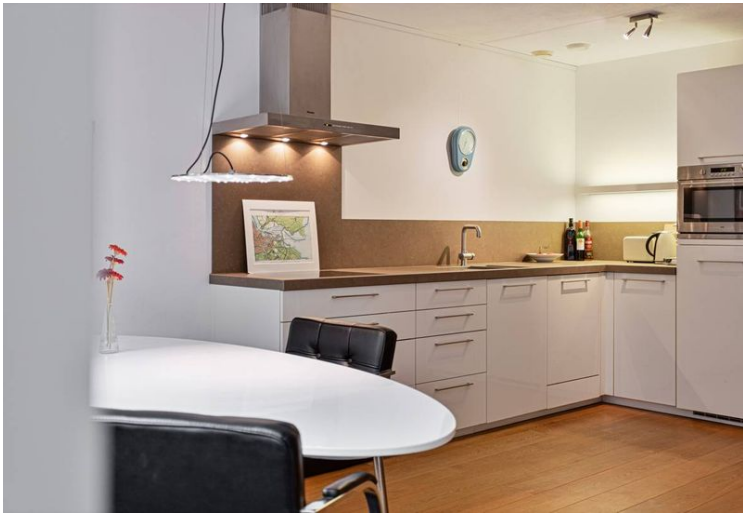
Omval 237 in beeld







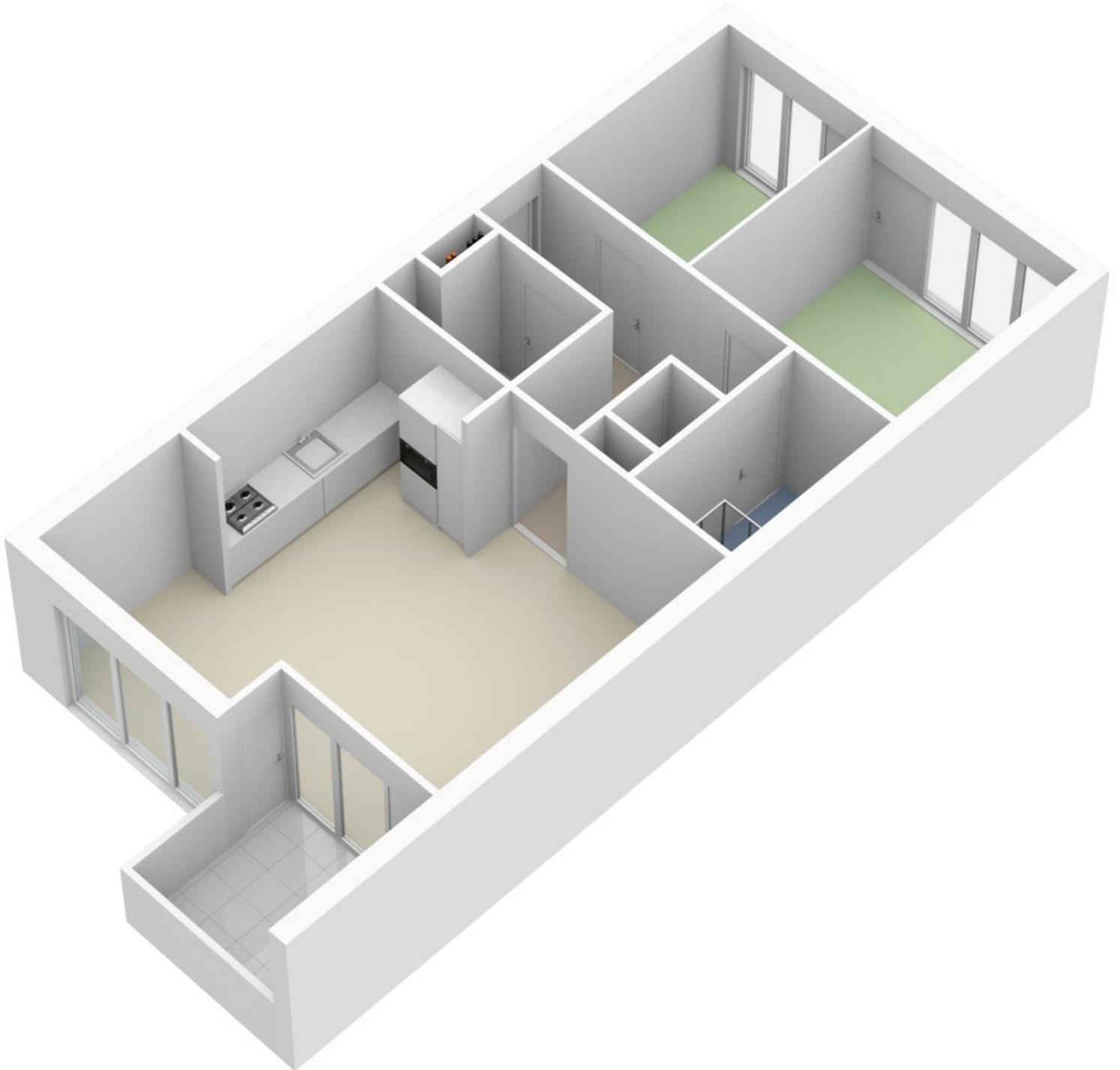


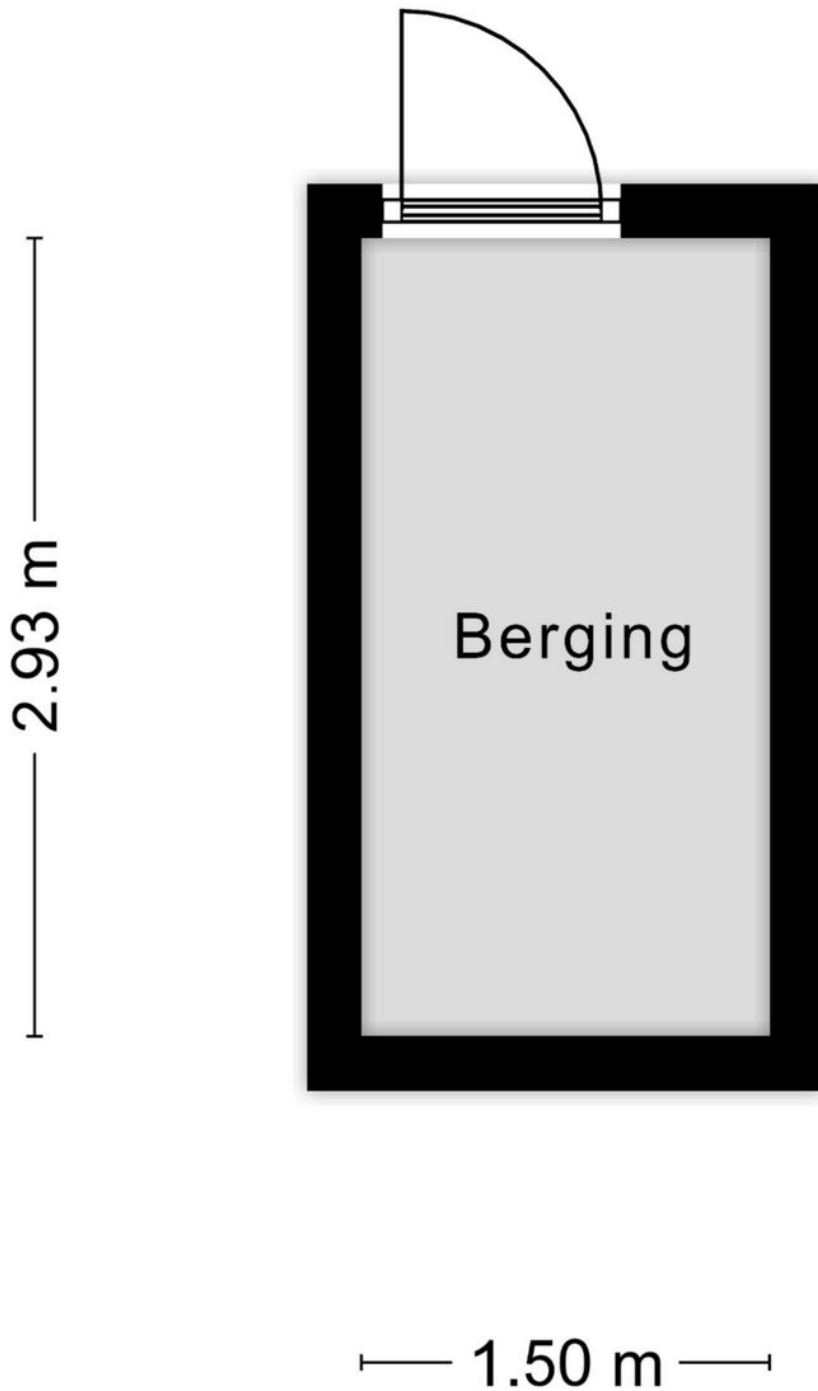




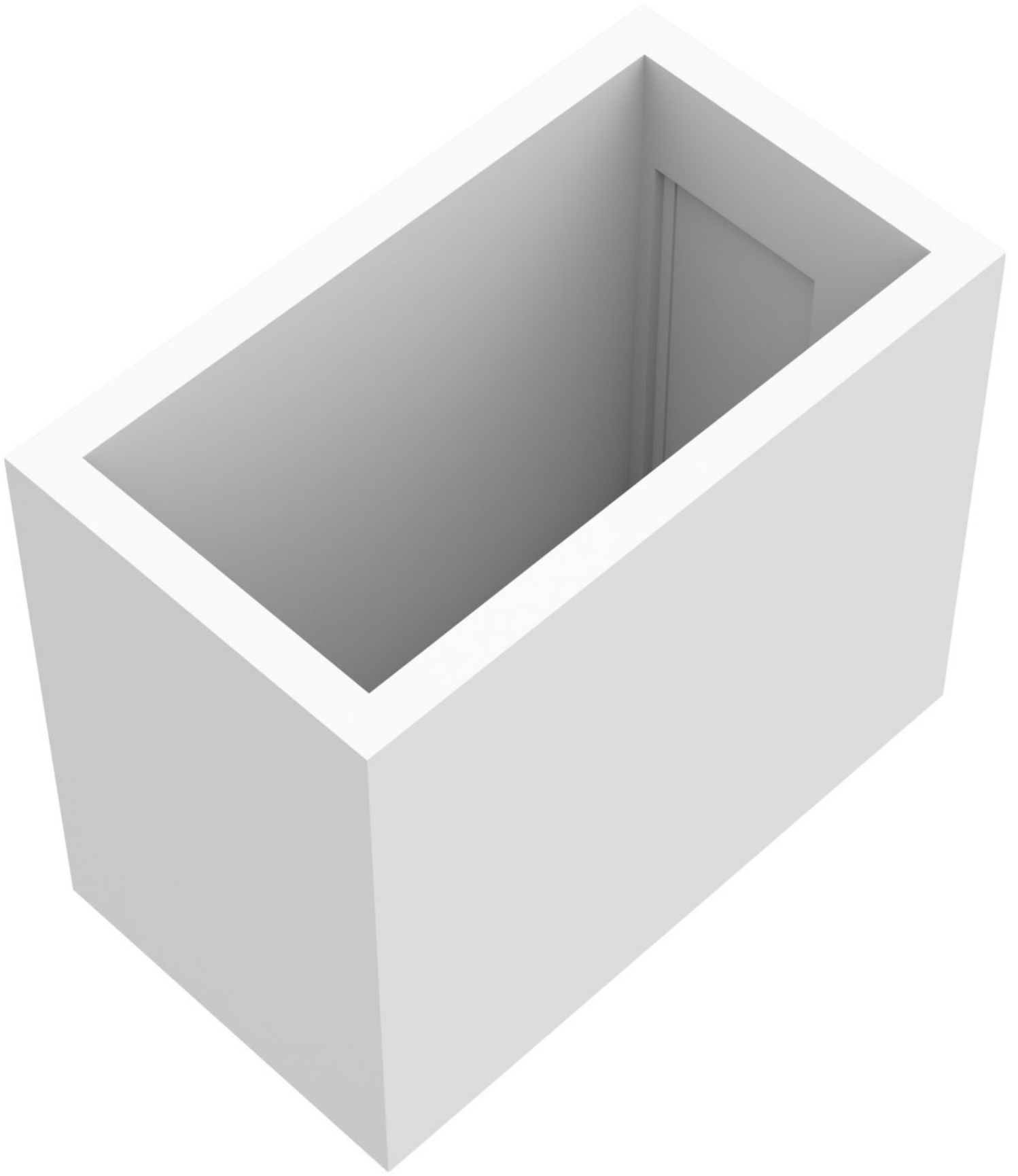


Aan de plattegronden kunnen geen rechten worden ontleend
 © Zibber www.zibber.nl





Aan de plattegronden kunnen geen rechten worden ontleend
© Zibber www.zibber.nl





Omschrijving Omval 237

OP DIT MOMENT GEEN BEZICHTIGINGEN AF TE SPREKEN!

Mooi, praktisch ingedeeld appartement in fraai complex met fantastisch uitzicht.

Omval 237 is een mooi, praktisch ingedeeld appartement in een gebouw met geweldig uitzicht op de acacia's aan de ondergelegen wandelpromenade en de Amstel! De wijk Omval ligt tussen Westergraafsmeer en de Rivierenbuurt van onze geliefde hoofdstad.

De Omval was vroeger een terrein waar veel bekende bedrijven gevestigd waren, maar het gebied is in de loop der jaren veranderd in een moderne wijk op een geweldige locatie. Door de vele fraaie en moderne appartementencomplexen is de Omval echt een buurt voor mensen die houden van

stadsarchitectuur en verrassende woningen. Omval 237 is gesitueerd in appartementencomplex de Hoefsmid, dat eind jaren 90 werd gebouwd en een ontwerp is van de bekende architect Cees Dam.

Wonen op de Omval betekent wonen in een architectonisch hoogstandje pal aan de Amstel!

In de directe omgeving zijn enkele restaurants en cafés en de dichtstbijzijnde winkelstraat ligt op een paar honderd meter afstand. Er zijn diverse sportfaciliteiten en -verenigingen vlakbij en u bent ook zo in het levendige stadsdeel De Pijp, bekend van de Albert Cuypmarkt!

Het appartementencomplex is uitstekend bereikbaar en vanuit de woning bent u in drie minuten op het Amstelstation. Van hieruit vertrekken diverse bus-, tram-, trein- en metrolijnen. U staat binnen 10 minuten op Amsterdam CS! Gaat u liever met de auto op pad? De ring A10 is nog geen vijf minuten rijden vanaf het appartement.

Omval 237 ligt op de tweede verdieping van het appartementencomplex. De woning is instapklaar en er is de laatste jaren ook geregeld onderhoud gepleegd. Er is geen doorgaand autoverkeer in de straat. Onder het appartementencomplex ligt een parkeergarage (niet voor bezoekers).

Parkeren kan met vergunning. Wilt u graag het gemak een eigen, vaste parkeerplaats? Er worden regelmatig parkeerplaatsen in de garage te koop aangeboden.





Omschrijving Omval 237

De Hoefsmidt heeft een eigen huismeester en een actieve VvE. De bijdrage voor de VvE is op dit moment € 212,17 per maand.

Het appartementencomplex heeft een ruime entree met bellentableau en is voorzien van een keurig en goed onderhouden trappenhuis en een lift. Hiermee gaat u naar de tweede verdieping. U betreedt het appartement en stapt de hal binnen.

De entree

In de hal en de rest van het appartement ligt een eikenhouten lamelparketvloer. De hal is afgewerkt met sierpleister. Vanuit de hal bereikt u de lichte en verrassend ruime woon-/eetkamer.

De woon-/eetkamer, keuken en loggia

De woon-/eetkamer vormt één geheel en is in totaal ongeveer 33 m² groot. Het eerste dat opvalt zijn de grote ramen met uitzicht op de Amstel. Het appartement ziet er netjes uit en is voorzien van een eikenhouten lamelparketvloer en met wit sierpleister gestucte muren en plafonds. Het hele appartementencomplex is voorzien van stadsverwarming, het appartement zelf heeft in ieder vertrek radiatoren.

In het appartement is een mooie L-vormige keuken geplaatst. De tijdloze witte kastjes hebben allemaal een zilverkleurige greep. Door de vele keukenkastjes is er verrassend veel ruimte voor het opbergen van keukenbenodigdheden en levensmiddelen. De keuken is zeer compleet en voorzien van een vaatwasser, combimagnetron en koel-vriescombinatie. Geheel in stijl met de zilverkleurige handgrepen is er een zilverkleurige RVS afzuigkap geplaatst en een elegante dubbele spoelbak met kraan in dezelfde zilveren kleurstelling. De keuken is fraai afgewerkt met een granieten aanrechtblad waarin een inductiekookplaat geplaatst is. Het geheel wordt gecompliceerd door granieten spatschermen op de achterwand in dezelfde stijl als het aanrechtblad.

Vanuit de woonkamer stapt u zo op de verwarmde loggia met openslaande ramen. Een heerlijke plek op het zuiden om te genieten van het prachtige uitzicht over de Amstel en alle activiteit op de Amstelboulevard!





Omschrijving Omval 237

Vanuit de hal bereikt u de badkamer en de (aparte) toiletruimte. De toiletruimte heeft grijze vloertegels en de muren zijn volledig wit betegeld. Er is een hangende toiletpot met ingebouwd waterreservoir. Ook is er een waterkraantje in de toiletruimte geplaatst.

Direct achter de toiletruimte ligt de badkamer met een groot verwarmingspaneel. Er is een ruime inloopdouche aanwezig, met glazen douchecabine. Net als de toiletruimte is ook de badkamer betegeld met dezelfde grote witte tegels. Er is een witte wastafel met combikraan en wandcontactdoos. Handig als u zich wilt scheren of uw haar wilt föhnen! Onder de wastafel heeft u een tweetal laden ter beschikking om uw spullen in op te bergen. Een bijpassend badkamermeubel in dezelfde stijl zorgt voor nog meer opbergruimte!

De slaapkamers

Vanuit de hal bereikt u de grootste slaapkamer, van ongeveer 12,6 m² groot. Er ligt een lamelparketvloer en de wanden zijn wit gestuct.

De ramen geven uitzicht op de spiegelvijver van het appartementencomplex De Hoefsmid. Doordat de hele zijkant van de slaapkamer voorzien is van ramen heeft u hier een heerlijk lichte slaapkamer.

De tweede slaapkamer is ongeveer 9 m² groot en heeft een vaste kastenwand. Ook de tweede slaapkamer beschikt over grote ramen, dezelfde soort lamelparketvloer en wit gestucte wanden en is ook geschikt als thuishokantoor!

De bergingen

Tot slot beschikt Omval 237 ook nog over een heel ruime in pandige berging van ruim 4 m². Hier zijn de aansluitingen voor de wasmachine en de droger gerealiseerd, alsmede de stadverwarmingaansluiting (met meter) en de watermeter. Aan de buitenzijde van de voordeur in de hal bevindt zich nog een kast met de elektriciteitsaansluiting en -meter. Beneden de woning bevindt zich nog de fietsenberging van 4,4 m²,





Omschrijving Omval 237

Omval 237 is een fraai appartement gelegen op een mooie locatie pal aan de Amstel. Het appartementencomplex is zeer goed onderhouden en zeer goed toegankelijk. Het appartement zelf is instapklaar, als u wilt kunt u er zo in trekken! Ook op energiegebied zit het helemaal goed met dit appartement, want het heeft energielabel B.

U kunt een vergunning aanvragen om uw auto te mogen parkeren. Het is ook mogelijk een eigen parkeerplaats in de parkeergarage direct onder het appartementencomplex te kopen als de gelegenheid zich voordoet. Vanuit het appartement kunt u veel voorzieningen op loopafstand bereiken en vanaf het nabijgelegen station bent u met het OV zo in het centrum van Amsterdam!

Kortom: een fraai appartement gelegen op een bijzonder mooie locatie. Bent u enthousiast geworden en wilt u een bezichtiging aanvragen? Neem contact met ons op, we geven u graag de gelegenheid om het appartement zelf te komen bekijken.

De vraagprijs is een vanaf-prijs.

English below:

AT THIS MOMENT NO VIEWING TO ARRANGE!

Beautiful, practically situated apartment in a modern complex with fantastic views.

Omval 237 is an apartment in a building with a great view of the promenade, called Amstelboulevard, with acaciatrees and the Amstel! The Omval district is located between Watergraafsmeer and the Rivierenbuurt.

The Omval used to be an area where many well-known companies were located, but the area has been changed over the years into a modern neighbourhood with modern urban architecture and surprising homes. Omval 237 is located in the apartment complex "De Hoefsmidt", which was built in the late 1990s and was designed by the famous architect Cees Dam.

Living on the Omval means living in an architectural masterpiece right on the Amstel!





Omschrijving Omval 237

There are several restaurants and cafes in the immediate vicinity and the nearest shopping street is a short distance. There are various sports facilities and clubs nearby and you can be in short time in the lively "De Pijp" district, known for the Albert Cuyp market!

The apartment complex is easily accessible and you can reach it in a few minutes from Amstel station (bus, tram, train and metro lines). You will reach Amsterdam Central Station within 15 minutes. Would you rather travel by car? The A10 ring road and the A9 are close by.

Omval 237 is located on the second floor of the apartment complex. The home is ready to move in. Regular maintenance has also been carried out in recent years (a.o. painting of the wooden parts). There is no car traffic in the Amstelboulevard. Underneath the building there is a parking garage for the owners. Parking on the street is possible with a permit from the city of Amsterdam. Would you like the convenience of your own, permanent parking space? Parking spaces in the garage are regularly offered for sale.

"De Hoefsmidt" has its own caretaker and a very active homeowners' association. The contribution for the VvE is this currently € 212.17 per month.

The apartment complex has a spacious entrance with doorbells with vcc and is equipped with a neat and well-maintained stairwell and elevator. This will take you to the second floor. From the entrance hall you reach all the rooms.

The entrance

There is an oak parquet floor in the hall and the rest of the apartment. The hall is finished with decorative plaster. From the hall you reach the bright and surprisingly spacious living/dining room.

The living/dining room, kitchen and loggia





Omschrijving Omval 237

The living/dining room forms one whole and measures approximately 30m² in total. The first thing you notice are the large windows overlooking the Amstelboulevard. The apartment looks neat and is equipped with an oak parquet floor and with walls and ceilings, plastered with white decorative plaster. The whole apartment complex is equipped with district heating, every room has radiators.

The apartment has a beautiful L-shaped kitchen. The timeless white cabinets all have a silver-colored handle. Thanks to the many kitchen cabinets, there is a surprising amount of space for storage. The kitchen is very complete and equipped with a dishwasher, a combination microwave/oven and a fridge-freezer combination. There is a silver stainless steel extractor hood installed and an elegant double sink with tap in the same silver color scheme. The kitchen has an induction cooker and the blade is finished with a granite countertop. The whole is completed by granite splashbacks on the rear wall in the same style as the countertops.

From the living room you step straight into the (heated) loggia with opening windows. A beautiful spot to the south, to enjoy the view over the Amstel and the activity on the Amstel Boulevard!

The bathroom and toilet room

The toilet room has gray floor tiles and the walls are completely white tiled. There is a hanging toilet bowl with built-in water reservoir and a water tap

The bathroom is directly behind the toilet room and has a design radiator. There is a spacious walk-in shower with glass shower cubicle. Just like the toilet room, the bathroom is also tiled with the same large grey tiles on the floor and white tiles on the wall. There is a white sink with tap (warm and cold water) and an electric wall socket. Handy if you want to shave or want to blow dry her! Under the sink you have two drawers available to store your things. A matching bathroom furniture in the same style provides even more storage space!

The bedrooms





Omschrijving Omval 237

The largest bedroom of approximately 12.6 m², is located next to the bathroom and opposite the toilet room. There is a laminated parquet floor and the walls are white plastered. From the bedroom window you have a view on the "mirror pond" of the building. Because the entire side of the bedroom has windows, you have a wonderfully bright bedroom.

The second bedroom of approximately 9m² has a cupboard wall. This room also has large windows, the same type of parquet floor and white plastered walls and is also suitable as a home office!

The storage rooms

Finally, Omval 237 also has a 4 m² indoor storage room. Here are the connections

for the washing machine and dryer. The district heating connection and watermeter are here located This gives you a large storage space at your disposal for storing all kinds of items that you do not need immediately.

Downstairs is a second storage room of about 4,4 m² to put your bikes.

Omval 237 is a beautiful apartment located in a fine location next to the Amstel river. The building is well maintained and very accessible. The apartment itself is ready to move in. This is also very good in terms of energy apartment, because it has energy label A.

You can apply for a city permit to park your car. Private parking places in the parking garage directly below the apartment complex are regularly sold to other owners. From the apartment you can reach many amenities within walking distance. From the nearby Amstel station you can easily reach the center of Amsterdam by public transport!

Have you become enthusiastic and would you like to take a look? Please contact us, we will be happy to give you the opportunity!

The asking price is a starting price.





Huisportaal.nl
Vestdijk 180
5611 CZ Eindhoven

Tel. helpdesk: 085-782.00.00
Email: info@huisportaal.nl
Website: www.huisportaal.nl

IBAN: NL20.RABO.0156.0304.03
BTW: 8576.40.471.B.01
KVK Eindhoven: 68903162