



huisportaal.nl



Zwingliweg 35
1185 BX Amstelveen

€ 400.000 c.b.



All features in a row

Transfer

Asking price	€ 400.000 c.b.
Offered since	06 dec 2024
Status	available
Acceptance	in consultation

Construction

Property category	apartment
Property type	gallery flat
Property sub type	
Framework	wood

Layout

Number of rooms	4
Number of bedrooms	2
Number of bathrooms	1
Number of toilets	1
Basement	no
Attic	no
Garage	none

Area and content

Plot area (m ²)	
Living area (m ²)	71
Content (m ³)	228



Location

Location **residential area, park, on a quiet road, town, central city center, district, unobstructed view**

Energy

Heating **central, gas, electric, gas stove**

Type of hot water **gas boiler owned**

Glass **high-efficiency glass, double**

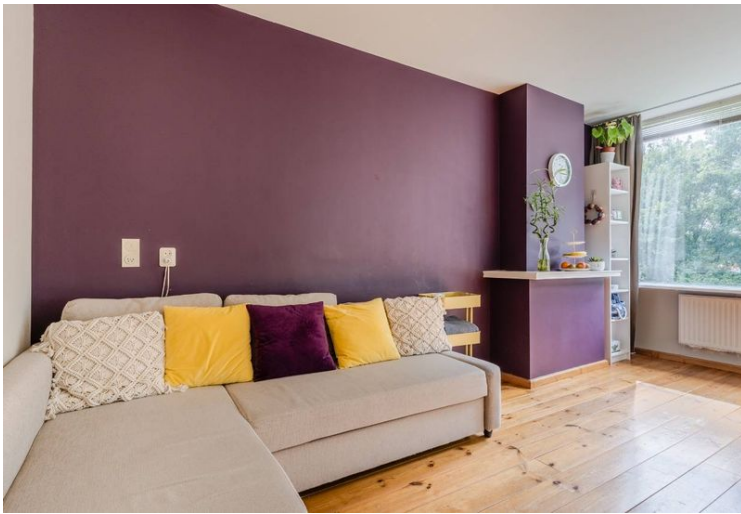
Insulation **wall**

Energy label

Energy label **D, expire date: 02 sep 2034**

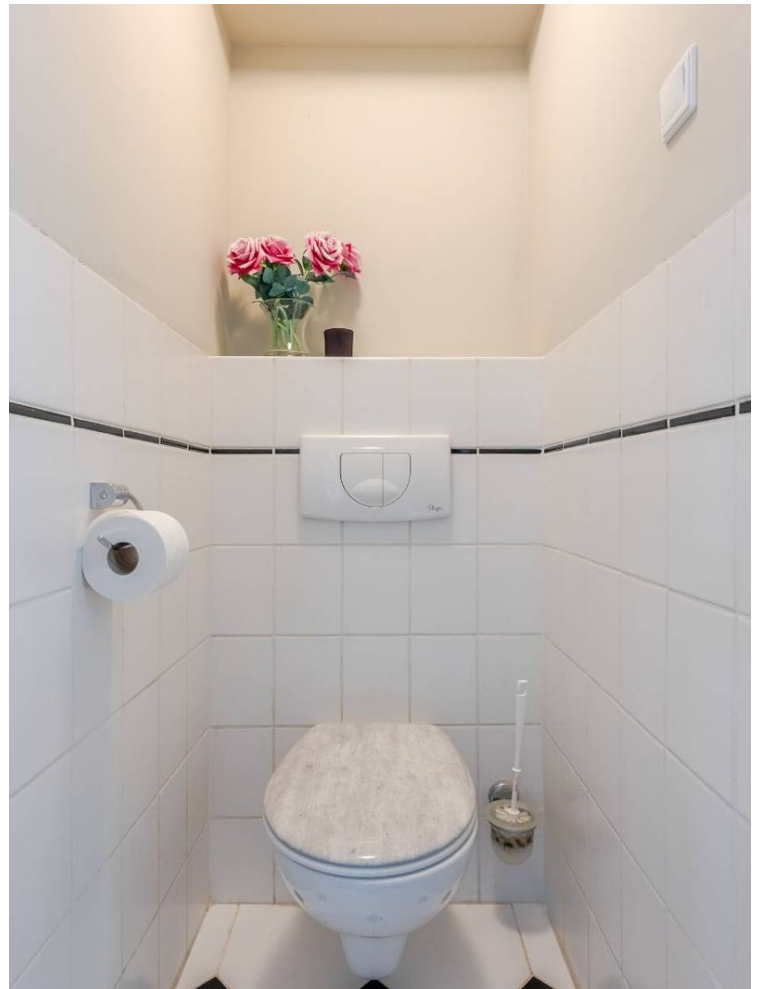


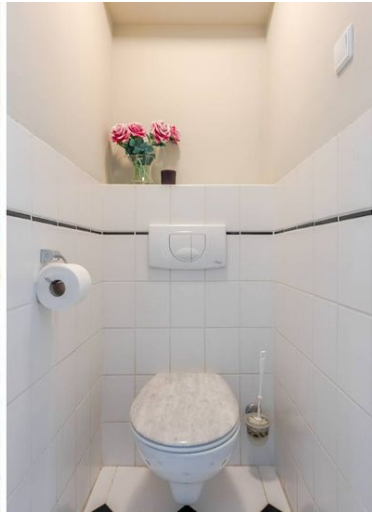
Zwingliweg 35 in focus

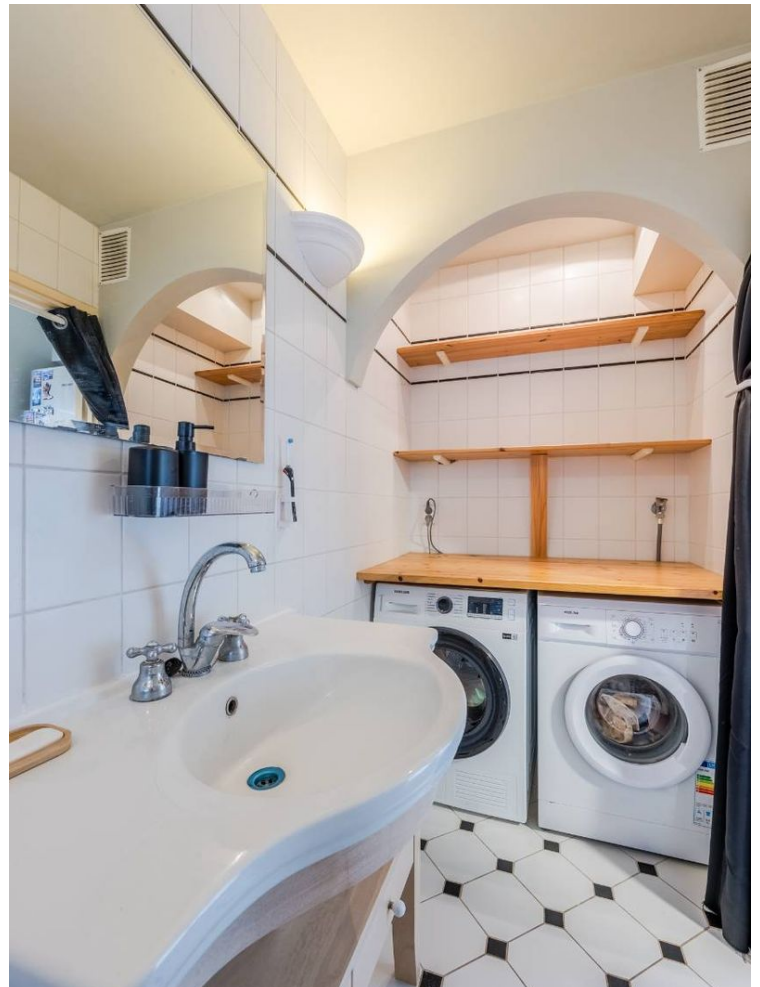








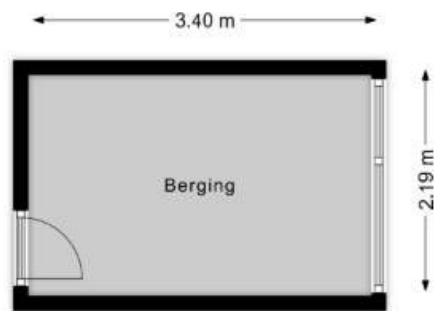














Omschrijving Zwingliweg 35

Ben je op zoek naar een keurig onderhouden 3-kamerappartement met balkon en een vrij uitzicht op een park? Dan ben je hier aan het goede adres. Deze fijne, praktisch ingedeelde woning is ideaal voor starters, senioren en toegankelijk voor mindervaliden. Het huis is gelegen op de 2e verdieping van een netjes onderhouden kleinschalig appartementencomplex (4 verdiepingen). Je hebt hier alles bij de hand. Je woont in een groene omgeving, maar slechts op 1,5 kilometer van winkelcentrum Stadshart met tal van faciliteiten. Een mooie woning op een prachtige plek.

We nemen je mee:

- Woongenot: 70,7 m²
- Sfeervolle woonkamer met schouw en vrij uitzicht over een park
- Balkon op het zuiden
- Separate keuken met inbouwapparatuur
- Vaatwasser geïnstalleerd in 2022
- Separaat toilet
- Nette badkamer
- Twee fijne slaapkamers, met de mogelijkheid om er drie van te maken
- Ruimte genoeg voor een thuiswerkplek
- Mooie houten vloeren
- Volledig dubbel glas, met enkele delen vernieuwd naar HR++ (2022)
- Rustig gelegen in groene omgeving
- Voldoende parkeergelegenheid
- (Fietsen)berging op de begane grond
- Lift en trappenhuis

Loop je met ons mee?

Begane grond:

Gesloten entree met bel en intercom. Gemeenschappelijke hal met lift en trappenhuis.

Appartement:





Omschrijving Zwingliweg 35

Met de trap of de lift bereik je de galerij op de 2e verdieping. Entree met garderobe en meterkast en tochtdeur naar de hal. In de hal tref je direct aan je linkerhand de nette keuken aan. De L-vormige keuken is voorzien van diverse inbouwapparatuur. Achter de keuken vind je de badkamer. In de badkamer zijn een badmeubel met wastafel en spiegel, een doucheruimte en de aansluiting voor het witgoed te vinden. Terug in de hal tref je aan je rechterhand de toegang tot de twee slaapkamers, het separate zwevend toilet en de toegang tot de woonkamer aan.

Eén slaapkamer ligt aan de galerijzijde en de tweede slaapkamer aan de voorzijde, naast de woonkamer. Deze slaapkamer heeft een vaste kast en toegang tot het ruime, zonnige balkon. De ruime sfeervolle woonkamer is verdeeld in een zit- en eetgedeelte en heeft eveneens toegang tot het balkon. De woonkamer heeft een schouw en twee grote raampartijen. Je hebt hier een mooie lichtinval. De woonkamer en het balkon kijken uit op het park. Er liggen mooie houten vloerdelen en de muren en plafonds zijn strak afgewerkt.

Op de begane grond heb je de beschikking over een (fietsen)berging.

Parkeren:

Parkeren rondom het appartement is gratis en vereist geen vergunning.

Ken je de omgeving al?

Dit fijne appartement (1961) met vrij uitzicht en een beschutte ligging bevindt zich in een appartementencomplex aan een rustige weg in de groene, zeer gewilde wijk Keizer Karelpark. Het complex is gelegen aan een park. Voor het complex bevindt zich een groot voetbalveld. Je woont hier in een rustige buurt, maar op slechts 1,5 km van het overdekte winkelcentrum Stadshart, waar je ook diverse culturele faciliteiten aantreft. Op een steenworp afstand vind je een ruime selectie aan winkels en meerdere supermarkten, en een kleine supermarkt bevindt zich op 100 m van de woning. Kinderopvang, basisschool, maar ook de Internationale School van Amsterdam bevinden zich op loopafstand van de woning. Dat geldt ook voor het grote sportcomplex dat daar vlakbij ligt. Het Amsterdamse Bos bevindt zich op een kwartiertje lopen of een paar minuten fietsen.





Omschrijving Zwingliweg 35

Bus-, tram- en metrohaltes bevinden zich alle in de nabijheid, en met de auto is de A9 richting Alkmaar en Haarlem vlot bereikbaar, die aansluit op onder meer de A2 richting het zuiden van het land en de A4 richting Den Haag en Rotterdam.

Goed om te weten:

- Goed onderhouden, licht 3-kamerappartement met balkon
- Vrij uitzicht over een park
- Energielabel: D
- Uitstekend openbaar vervoer
- Alle voorzieningen vlakbij
- Voldoende sport- en recreatiemogelijkheden
- Uitvalswegen uitstekend bereikbaar
- Volle eigendom

English below:

Aanbiedingstekst Zwingliweg 35 Amstelveen - Engels

Are you looking for a nicely maintained 3-room apartment with a balcony and an unobstructed view of a park? Then you have come to the right place. This fine, practically laid-out house is ideal for starters, seniors and disabled accessible. The house is located on the 2nd floor of a neatly maintained small (4-storey) apartment complex. You have everything at hand here. You live in green surroundings, but only 1.5 kilometres from Stadshart shopping centre with numerous facilities. A beautiful home in a beautiful place. We take you through:

- Living space: 70.7 m²
- Cosy living room with fireplace and unobstructed views over a park
- Access to sunny balcony
- Separate kitchen with built-in appliances
- Separate toilet
- Neat bathroom
- Two nice bedrooms, one of which has access to the balcony
- Enough space for a home office
- Beautiful wooden floors
- Quietly located in green surroundings
- Sufficient parking space
- (Bicycle) storage on the ground floor
- Lift and stairwell





Omschrijving Zwingliweg 35

Let's show you around!

Ground floor:

Closed entrance with doorbells and intercom. Communal hallway with lift and staircase.

Apartment:

By stairs or lift you reach the gallery on the 2nd floor. Entrance with cloakroom and meter closet and draught door to the hallway. In the hall you will find the neat kitchen immediately on your left. The L-shaped kitchen is equipped with various built-in appliances. Behind the kitchen is the bathroom. The bathroom has a vanity unit with washbasin and mirror, a shower and plumbing for washer and dryer. Back in the hallway, you will find access to the two bedrooms, the separate toilet and access to the living room.

One bedroom is on the gallery side and the second bedroom is at the front, next to the living room. This bedroom has a closet and access to the spacious, sunny balcony. The spacious cosy living room is divided into a sitting and dining area and also has access to the balcony. The living room has a fireplace and two large windows. You have a beautiful light here. The living room and the balcony overlook the park. There are beautiful wooden floorboards and the walls and ceilings are neatly finished.

On the ground floor, you have access to a (bicycle) storage room.

Parking:

Free public parking

Do you already know the area?

This fine apartment (1961) with open views and a sheltered location is located in an apartment complex on a quiet road in the green, highly sought-after Keizer Karelpark district. The complex is located next to a park. In front of the complex is a large football field. You live here in a quiet neighbourhood, but only 1.5 km from the indoor shopping centre Stadshart, where you will also find various cultural facilities. Just steps away you will find a wide selection of shops and several supermarkets, and a small supermarket is 100 m from the house. Childcare, primary school, as well as the Amsterdam International School, are within walking distance of the property. So is the large sports complex nearby. The Amsterdamse Bos is a 15-minute walk or a few minutes by bike.





Omschrijving Zwingliweg 35

Bus, tram and metro stops are all nearby, and by car, the A9 towards Alkmaar and Haarlem is easily accessible, connecting to the A2 towards the south of the country and the A4 towards The Hague and Rotterdam, among others.

Good to know:

- Well-maintained, bright 3-room apartment with balcony
- Unobstructed views over a park
- Energy label: D
- Excellent public transport
- All amenities nearby
- Ample sports and recreational facilities
- Excellent accessibility to main roads
- Full ownership





Huisportaal.nl
Vestdijk 180
5611 CZ Eindhoven

Tel. helpdesk: 085-782.00.00
Email: info@huisportaal.nl
Website: www.huisportaal.nl

IBAN: NL20.RABO.0156.0304.03
BTW: 8576.40.471.B.01
KVK Eindhoven: 68903162