



huisportaal.nl



**Pieter Breughelstraat 4
1816 DD Alkmaar**

€ 470.000 k.k.



Alle kenmerken op een rij

Overdracht

Vraagprijs	€ 470.000 k.k.
Aangeboden sinds	25 mrt 2025
Status	beschikbaar
Aanvaarding	in overleg

Bouw

Woningcategorie	woonhuis
Type woning	eengezinswoning
Soort woning	tussenwoning
Kozijnen	hardhout, anders

Indeling

Aantal kamers	6
Aantal slaapkamers	4
Aantal badkamers	2
Aantal toiletten	2
Kelder	nee
Zolder	nee
Garage	1

Gebied en inhoud

Perceeloppervlak (m ²)	122
Woonoppervlak (m ²)	151
Inhoud (m ³)	520



Ligging

Ligging **woonwijk, op een rustige weg, stad**

Achtertuintuin

Oppervlakte (m²) **36**
Breedte (m) **6**
Lengte (m) **6**
Oriëntatie **zuidwest**
Onderhoud **normaal**
Achtertoegang **ja**

Zonneterras

Oppervlakte (m²) **12**
Breedte (m) **6**
Lengte (m) **2**
Oriëntatie **zuidwest**
Onderhoud **normaal**
Achtertoegang **nee**

Energie

Verwarming **centraal**
Soort warm water **centrale verwarming**
Beglazing **dubbel, triple**
Isolatie **dak, muur**

Energielabel

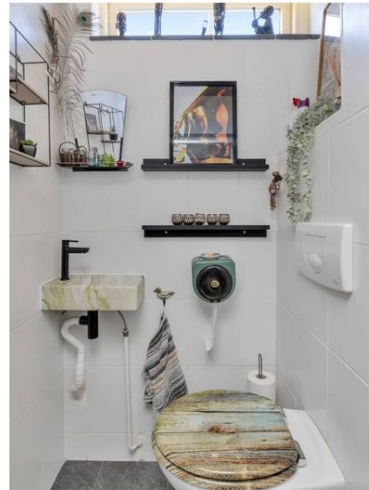
Energielabel **C, vervaldatum: 30 dec 2030**



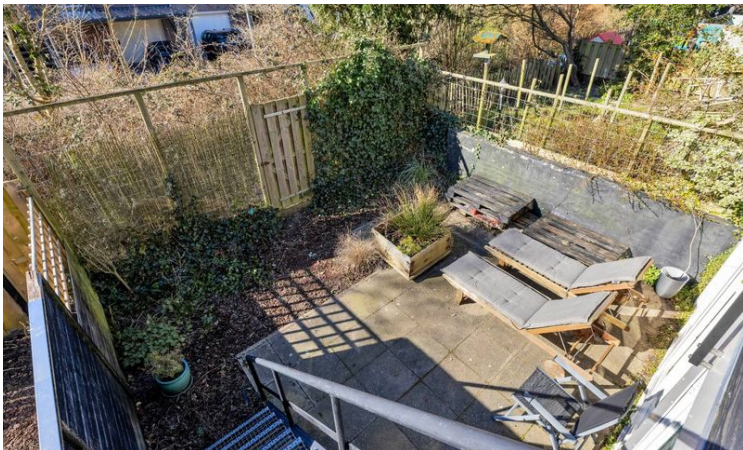
Pieter Breughelstraat 4 in beeld



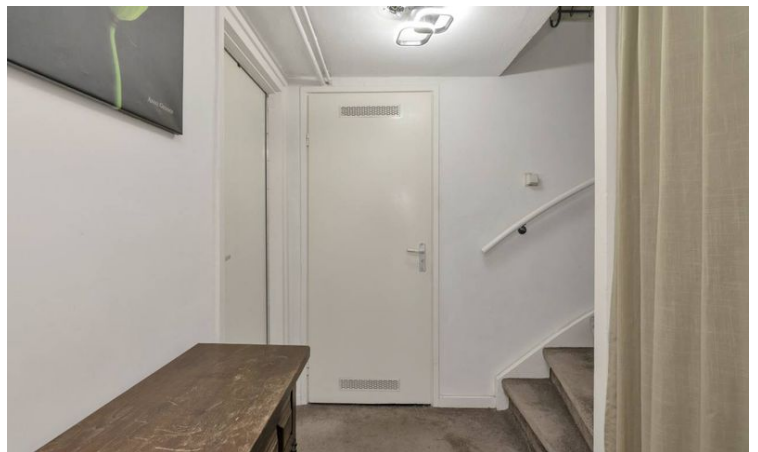








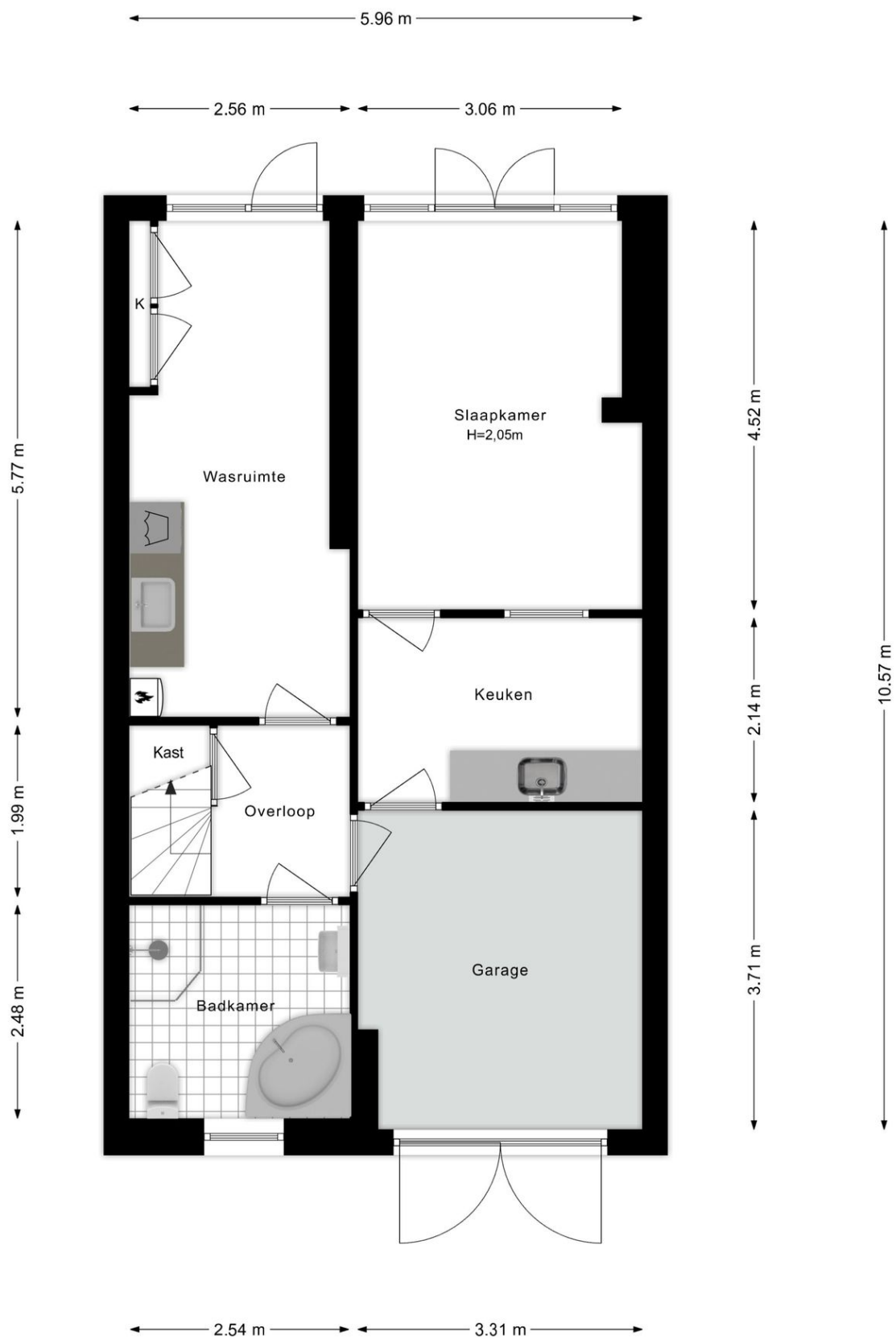




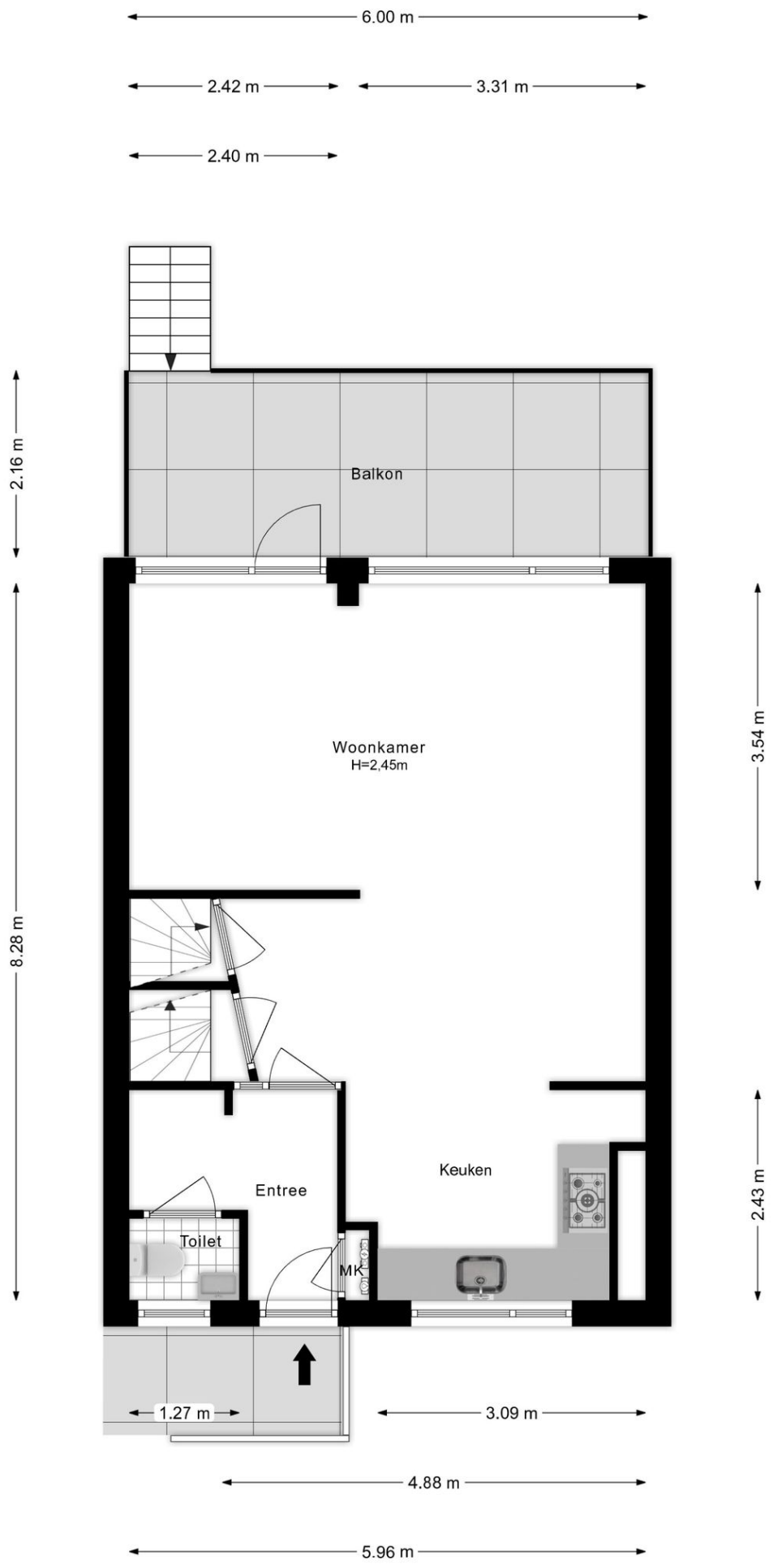




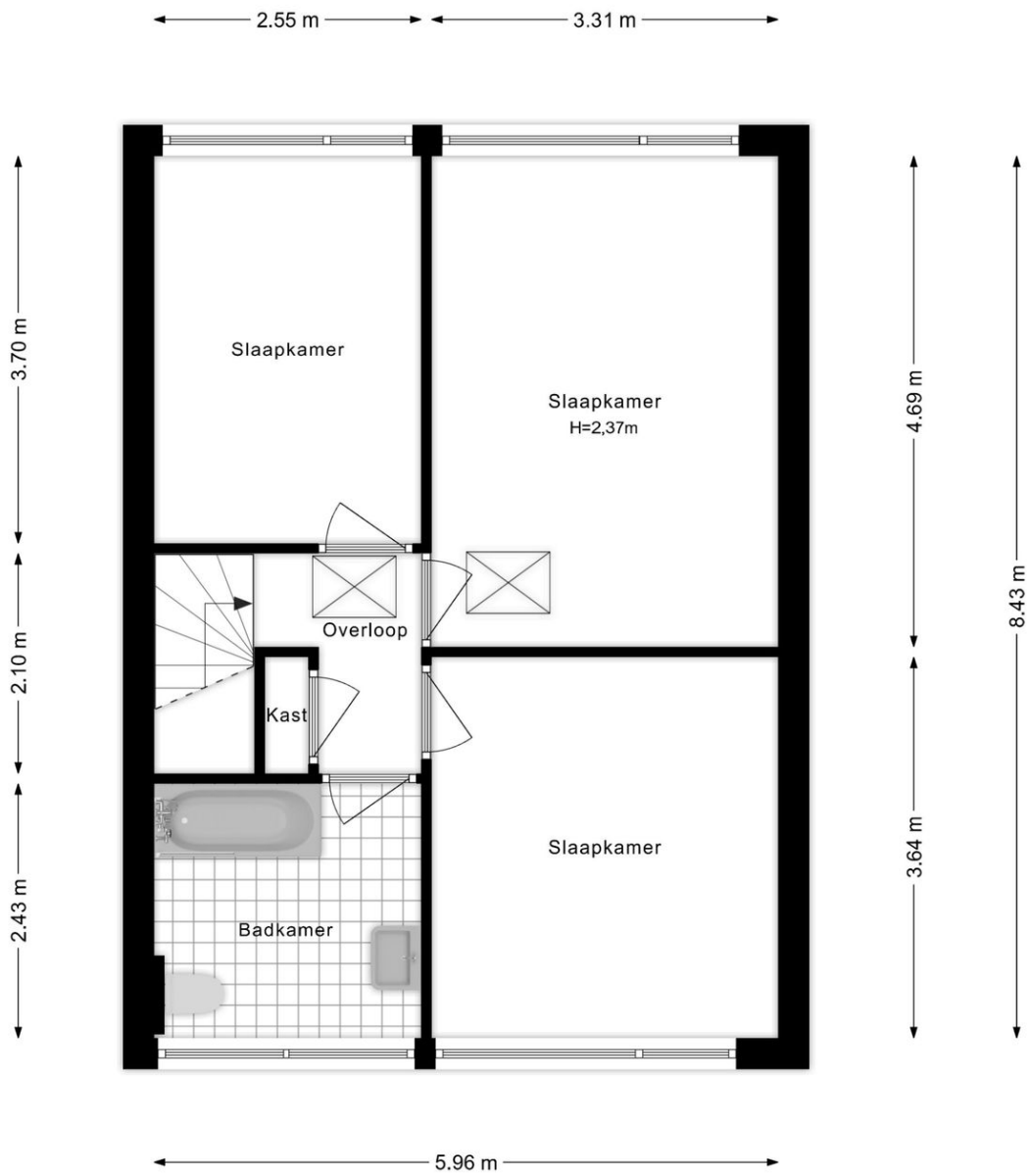




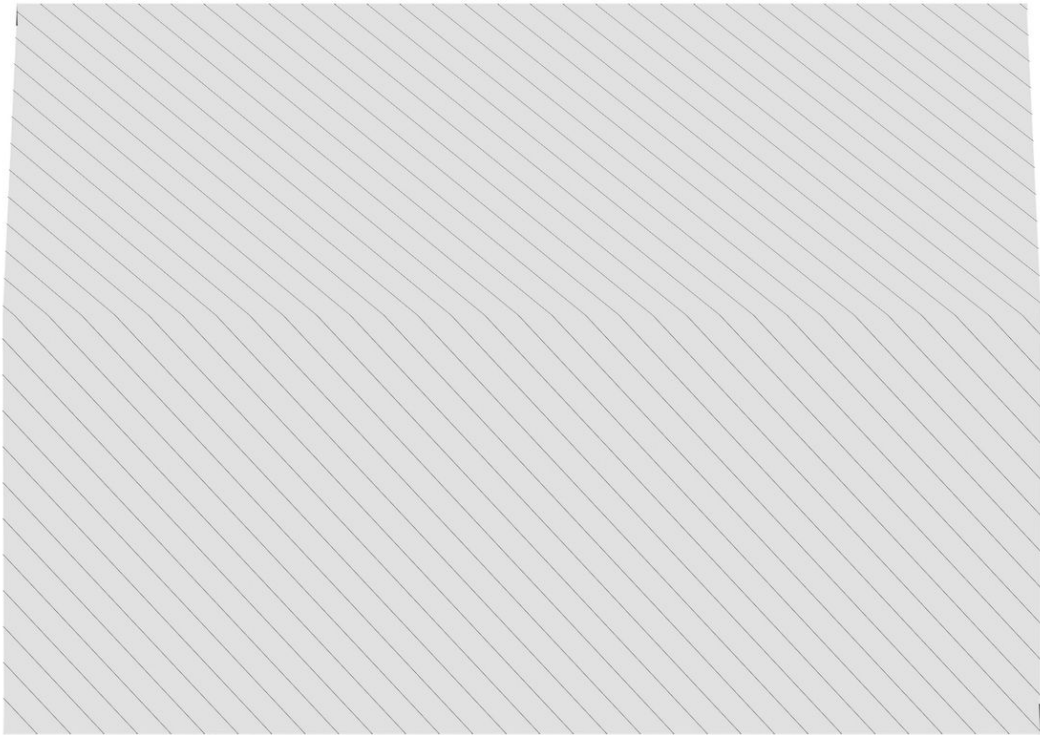














Omschrijving Pieter Breughelstraat 4

Grote drive-in eengezinswoning met 4 slaapkamers, 2 badkamers, 2 keukens en inpanidige garage. Geschikt voor dubbele bewoning of bedrijf aan huis.

Een besloten tuin met achteringang en een royaal zonneterras complementeren deze fraaie woning gelegen aan een hofje in een rustige kindvriendelijke buurt.

Begane grond:

Op de begane grond betreedt u de woning via de garagedeur. De garage is thans in gebruik als deel van de benedenwoning. Op de begane grond treft u een badkamer voorzien van hoekbad, separate douche en zwevend toilet en een wasbak met meubel. Tevens bevindt zich op de begane grond een keukenblok met losse apparatuur (koelkast, elektrische kookplaat, afzuigkap en losse magnetron en oven). Aan de tuinkant vindt u een dubbel ruimte die thans zit/slaapkamer is met openslaande deuren naar de tuin. Daarnaast ligt de wasruimte annex hobbyruimte, die ook toegang heeft tot de tuin. In deze ruimte hangt de cv ketel.

De tuin is 36m² en deels betegeld maar heeft ook een perk met eenvoudige beplanting.

In de hal vindt u onder de trap naar boven nog een royale bergruimte. Voor de garagedeur is er parkeergelegenheid op eigen grond voor auto, fietsen en containers.

Eerste verdieping:

Via een gedeelde buitentrap komt u bij de voordeur, onder een (gedeelde) overkapping. Achter de voordeur bevindt zich een hal met kapstok, een meterkast en een toiletruimte voorzien van zwevend toilet en wasbak. Wanneer u doorloopt komt u in de ruime woonkamer met open keuken in hoekopstelling. Deze is voorzien van combi oven en gasfornuis en losse apparatuur (koelvrieskast en smalle vaatwasser) en twee opzetkastjes.

De zonnige woonkamer heeft veel glas en via de achterdeur bereikt u een ruim dakterras over de volle breedte van de woning. Hier kunt u heerlijk beschut van de zon genieten vanaf het vroege voorjaar. Met een trap kunt u de tuin bereiken vanaf het terras. Aan deze zijde vindt u een zonnenscherm over de gehele breedte van het huis.

Tweede verdieping:





Omschrijving Pieter Breughelstraat 4

Hier treft u drie slaapkamers, twee aan de tuinzijde (9,6m² en 15,5m²) en één aan de voorzijde (11,2m²). Aan de voorzijde bevindt zich de tweede badkamer voorzien van douche in ligbad, zwevend toilet en waskom op kast met spiegel. Op de overloop zit een ruime bergkast voorzien van licht.

Zolders:

Boven de trap en in de grootste slaapkamer bevinden zich twee vlizotrap luiken naar twee separate zolders. Deze zijn geïsoleerd in 2022 en ook het dak is toen vernieuwd. Op het dak liggen zes zonnepanelen uit 2022.

Kenmerken:

- royale drive-in tussenwoning bouwjaar 1970 met een inhoud van 520m³. Woonoppervlak 149m² en perceeloppervlak 122m².
- in pandige garage
- zes kamers, waarvan vier slaapkamers
- dubbele bewoning of bedrijf aan huis mogelijk. Twee badkamers, twee keukens, drie toiletten.
- energielabel C, dit label is van vóór plaatsing zonnepanelen en extra muur- en dakisolatie.
- zes zonnepanelen 2022. Omvormer op zolder.

English below:

Large drive-in familyhouse with 4 bedrooms, 2 bathrooms and 2 kitchens and a built in garage. Suitable for double occupancy or business at home. A closed in garden with back entrance and a sunny terrace complete this fabulous house situated in a courtyard in a quiet and child friendly neighbourhood.

Ground floor:





Omschrijving Pieter Breughelstraat 4

On the ground floor you enter the house through the garage. The garage is now in use as part of the living area downstairs. Here you find a bathroom with corner bath, separate shower, floating toilet and washbasin with cupboard. Also on the groundfloor you find a kitchenette with loose equipment (refridgerator, induction cookingplate, microwave, oven and extractor hood). At the garden site you find a double sitting/bedroom with French doors. Next to this room is the laundry room annex hobbyroom, which also has an exit to the garden. In this room hangs the cv unit.

The garden is about 36 m² square and partly tiled.

Inside the house in the hall underneath the stairs is storage space. Outside, in front of the garage is parkingspace for a car, bikes and wastebins.

First floor:

Climbing up the shared stairs you arrive at the frontdoor underneath a shared canopy. Behind the frontdoor is a hall with meter cupboard, toiletroom with floating toilet and washbasin and a builtin coat rack. Moving on to the large living area with open kitchen in corner setting provided with gasstove and combi oven and loose equipement (refridgerator and small dishwasher) and two loose topcupboards. The sunny livingroom has a lot of windows and through the backdoor you reach a large terrace reaching over the full width of the house. Here you can enjoy the weahter allmost all of the day from early spring. There are stairs towards the garden below. Also you find a sunscreen fullhouse width.

Second floor:

Here are 3 bedrooms. Two at the gardensite 9,6m² en 15,5m² and one at the frontside 11,2m². Also at the frontside the second bathroom with shower in bath, floating toilet and washbasin on wooden cupboard. At the hall is a large closet for storage with light in it.

Attics:

Above the stairs and in the largest bedroom are loftladders to two separate attics. The roof has been renewed and insulated in 2022. On the roof are 6 solarpanels installed in 2022.

Main characteristics:





Omschrijving Pieter Breughelstraat 4

- large drive-in house built in 1970. Capacity 520m³, 149m² living area and 122m³ plot.
- built in garage.
- six rooms, including four bedrooms.
- double occupancy possible or business at home.
- energylabel C, dating from before installing solarpanels and extra insulation.
- 6 solarpanels installed 2022. Converter in the attic.





Huisportaal.nl
Vestdijk 180
5611 CZ Eindhoven

Tel. helpdesk: 085-782.00.00
Email: info@huisportaal.nl
Website: www.huisportaal.nl

IBAN: NL20.RABO.0156.0304.03
BTW: 8576.40.471.B.01
KVK Eindhoven: 68903162