



huisportaal.nl



Hammerstraat 15A
3036 MC Rotterdam
€ 585.000 vrij op naam



Alle kenmerken op een rij

Overdracht

| | |
|------------------|------------------------|
| Vraagprijs | € 585.000 vrij op naam |
| Aangeboden sinds | 07 mei 2024 |
| Status | beschikbaar |
| Aanvaarding | in overleg |

Bouw

| | |
|-----------------|-------------|
| Woningcategorie | appartement |
| Type woning | porchhouse |
| Soort woning | |
| Kozijnen | nee |

Indeling

| | |
|------------------|------|
| Aantal kamers | |
| Aantal badkamers | |
| Aantal toiletten | |
| Kelder | nee |
| Zolder | nee |
| Garage | geen |

Gebied en inhoud

| | |
|------------------------------------|-----|
| Perceeloppervlak (m ²) | |
| Woonoppervlak (m ²) | 129 |
| Inhoud (m ³) | 462 |



Ligging

Ligging

woonwijk**Energie**

Verwarming

warmtepomp

Soort warm water

heatpump

Beglazing

dubbel

Isolatie

volledig**Energielabel**

Energielabel

niet van toepassing

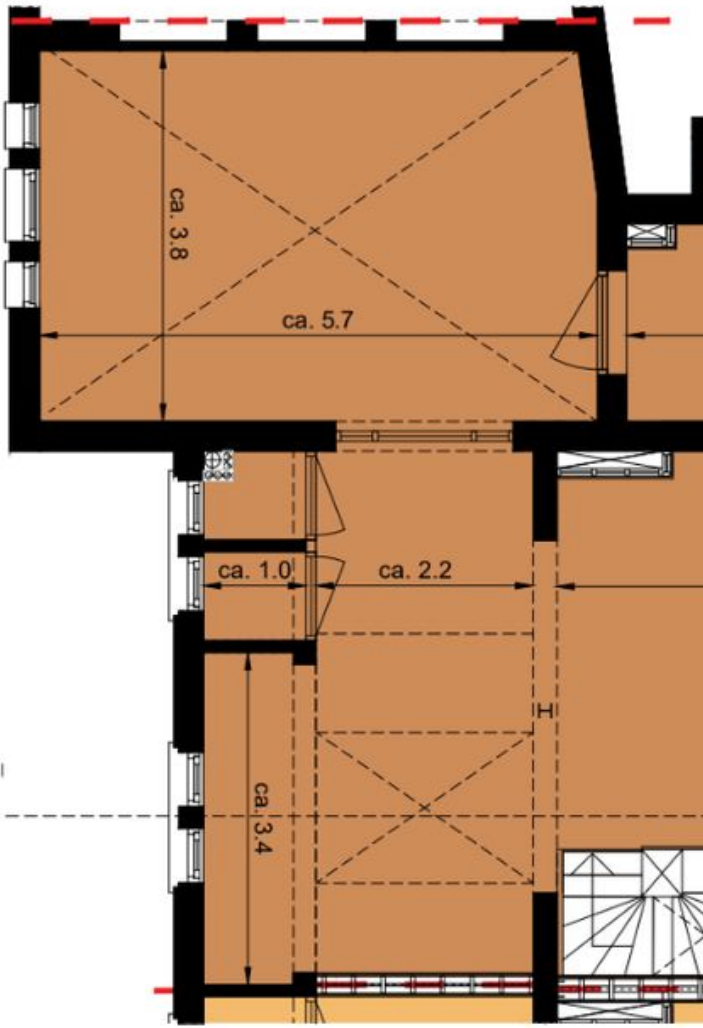


Hammerstraat 15A in beeld

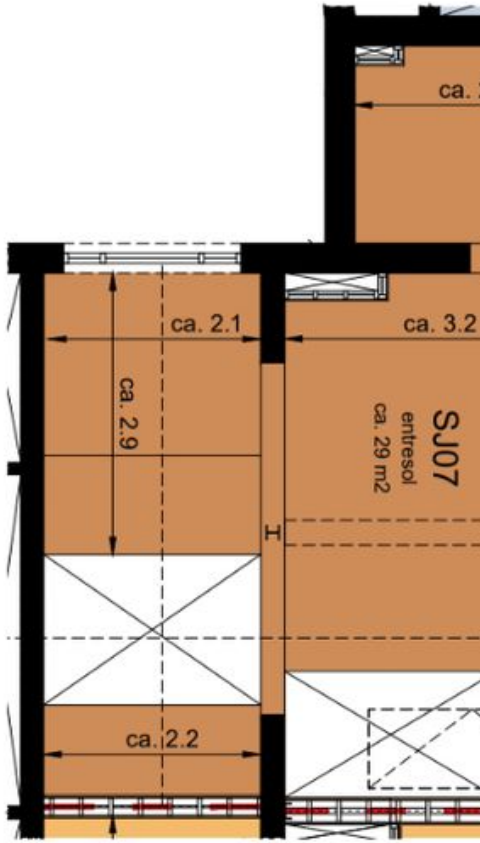




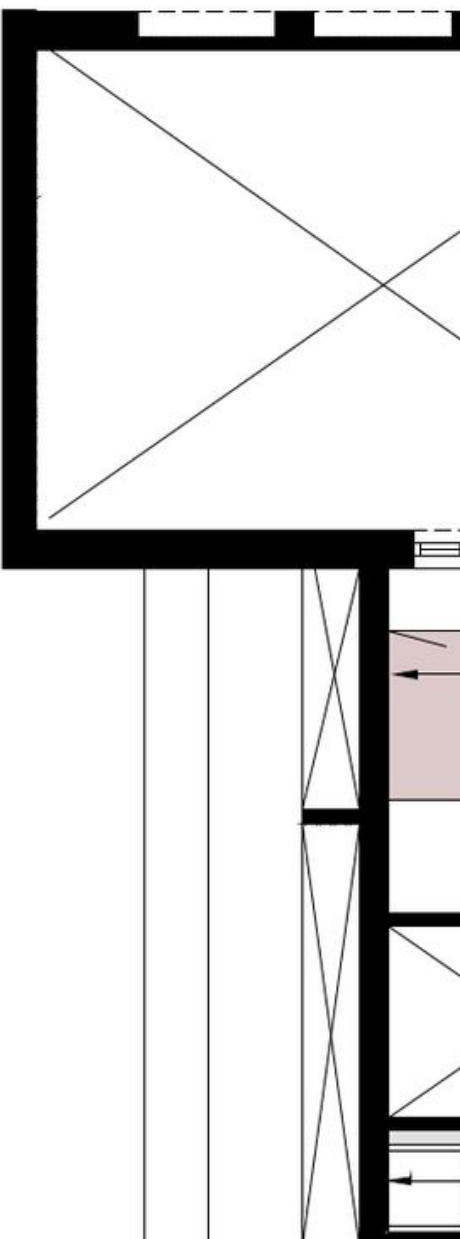




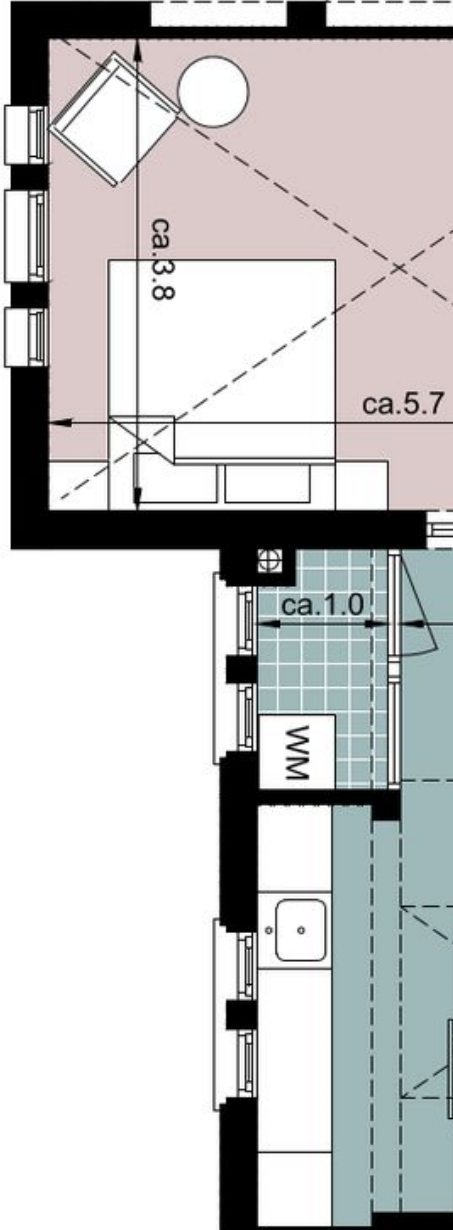
2e verdieping



2e verdieping entresol



Tweede verdieping – entresol



Tweede verdieping



Omschrijving Hammerstraat 15A

LET OP! De woning SJ07 wordt casco opgeleverd (als zelfbouwwoning). In de genoemde verkoopprijs zijn de afbouwkosten niet meegerekend. Om een idee te krijgen van de hoogte van de afbouwkosten bekijk je het overzicht per woning (zie brochure).

Neem de regie over jouw luxe en ruime appartement in de Sint-Janschool Rotterdam-Noord. De statige Sint Janschool biedt ruimte aan een buurtcinema en acht appartementen op de verdiepingen. Woon jij straks in een gloednieuwe woning met alle authentieke elementen van vroeger? Steenvlinder plaatst de entresol. Zo heb je de ruimte van de tussenverdieping én ervaar je de volle hoogte van jouw appartement door de hoge ramen.

Zelfbouwwoning SJ07 van 129 m² kun je afbouwen tot (bijvoorbeeld) een open leefruimte. Je werkt dit overzichtelijke appartement helemaal naar eigen smaak af. Op de entresol maak je de slaapkamers, badkamer en eventueel een werkkamer. Ga nog een trap op en je stapt zo je eigen dakterras van 23 m² op.

Steenvlinder knapt het gebouw op en zorgt voor de transformatie van schoolgebouw naar acht appartementen. We realiseren het trappenhuis, de openbare gang, met de acht voordeuren en Frans balkons die uitkijken op de wijk.

De technische installaties sluit je aan via de benodigde leidingen en kanalen die wij al voor je hebben aangelegd. De woningen zijn gasloos, dus plaats je een (ventilatie)warmtepomp die zorgt voor verwarming, warm water en verse lucht in huis. Ook heeft iedere woning plek op het dak voor zonnepanelen. En mede door de goede isolatie heeft de woning in het monumentale gebouw uit 1913 straks energielabel van nieuwbouwniveau.

Je krijgt de woning opgeleverd met herstelde gevel en kozijnen. Ook zijn alle ramen in de buitengevel van het pand vervangen. Jij kunt je dus volledig richten op het afbouwen van jouw woning!





Omschrijving Hammerstraat 15A

In het zelfbouwpaspoort kun je zien hoe je de woning opgeleverd krijgt en lees je de bouwregels. Om een optie te nemen op SJ07 in de Sint Janschool schrijf je je in via de website van Steenvlinder. De Koperscoach neemt dan snel contact met je op.

Stappen:

- > Optie nemen (optievergoeding bedraagt eenmalig € 500)
- > 6 weken optieperiode om je mogelijkheden en financiële haalbaarheid te onderzoeken (met hulp van onze Koperscoach). We brengen je in contact met een financieel adviseur en bieden een schetsgesprek aan met een architect
- > Teken en koopovereenkomst



Huisportaal.nl
Vestdijk 180
5611 CZ Eindhoven

Tel. helpdesk: 085-782.00.00
Email: info@huisportaal.nl
Website: www.huisportaal.nl

IBAN: NL20.RABO.0156.0304.03
BTW: 8576.40.471.B.01
KVK Eindhoven: 68903162