



Veenendaalstraat 51
5036 WN Tilburg
€ 335.000 k.k.



Alle kenmerken op een rij

Overdracht

Vraagprijs	€ 335.000 k.k.
Aangeboden sinds	07 feb 2024
Status	beschikbaar
Aanvaarding	in overleg

Bouw

Woningcategorie	woonhuis
Type woning	eengezinswoning
Soort woning	tussenwoning
Kozijnen	kunststof

Indeling

Aantal kamers	
Aantal badkamers	3
Aantal toiletten	3
Kelder	nee
Zolder	nee
Garage	geen

Gebied en inhoud

Perceeloppervlak (m ²)	
Woonoppervlak (m ²)	113
Inhoud (m ³)	453



Ligging

Ligging

woonwijk, op een rustige weg, stad**Energie**

Verwarming

stadsverwarming

Soort warm water

Beglazing

dubbel

Isolatie

volledig**Energielabel**

Energielabel

A, vervaldatum: 10 jan 2025



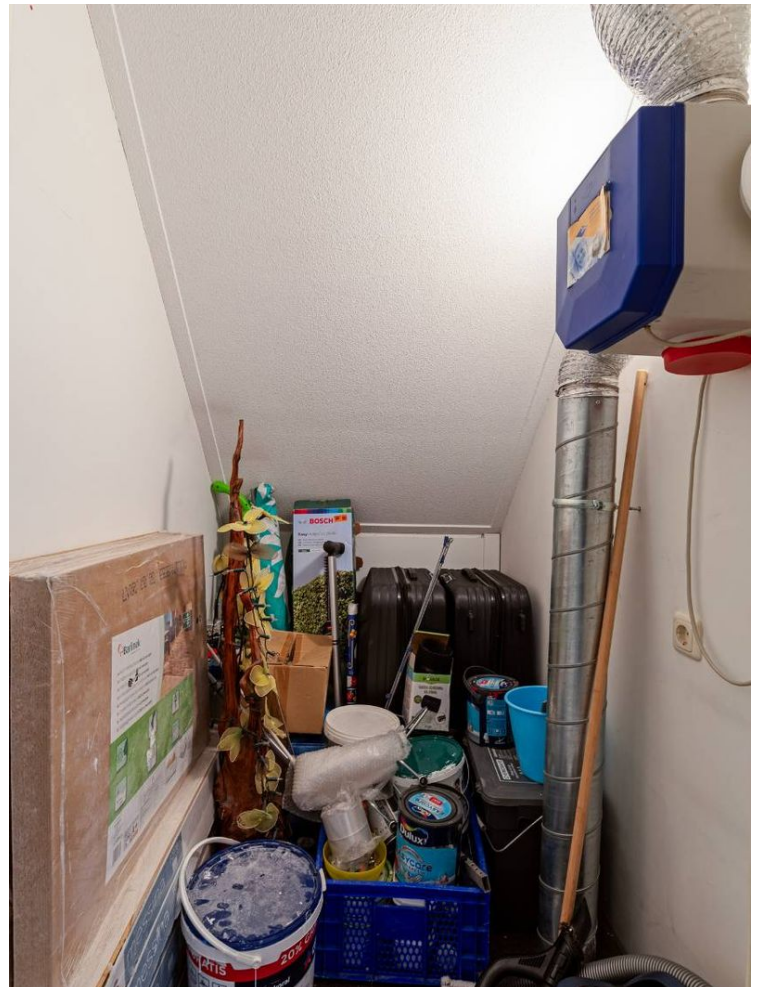
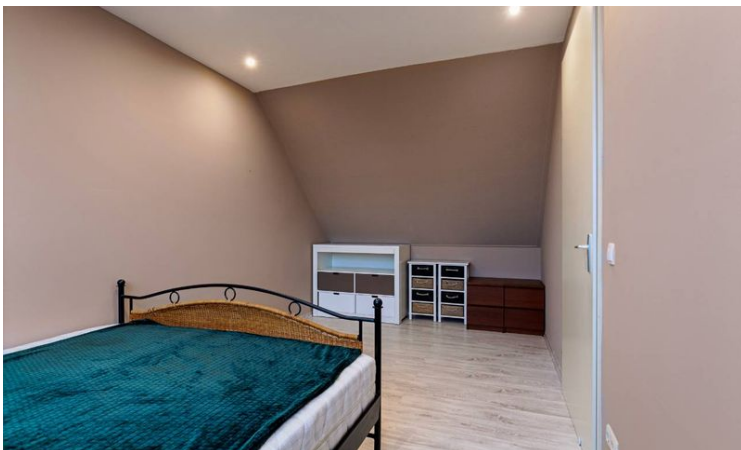
Veenendaalstraat 51 in beeld









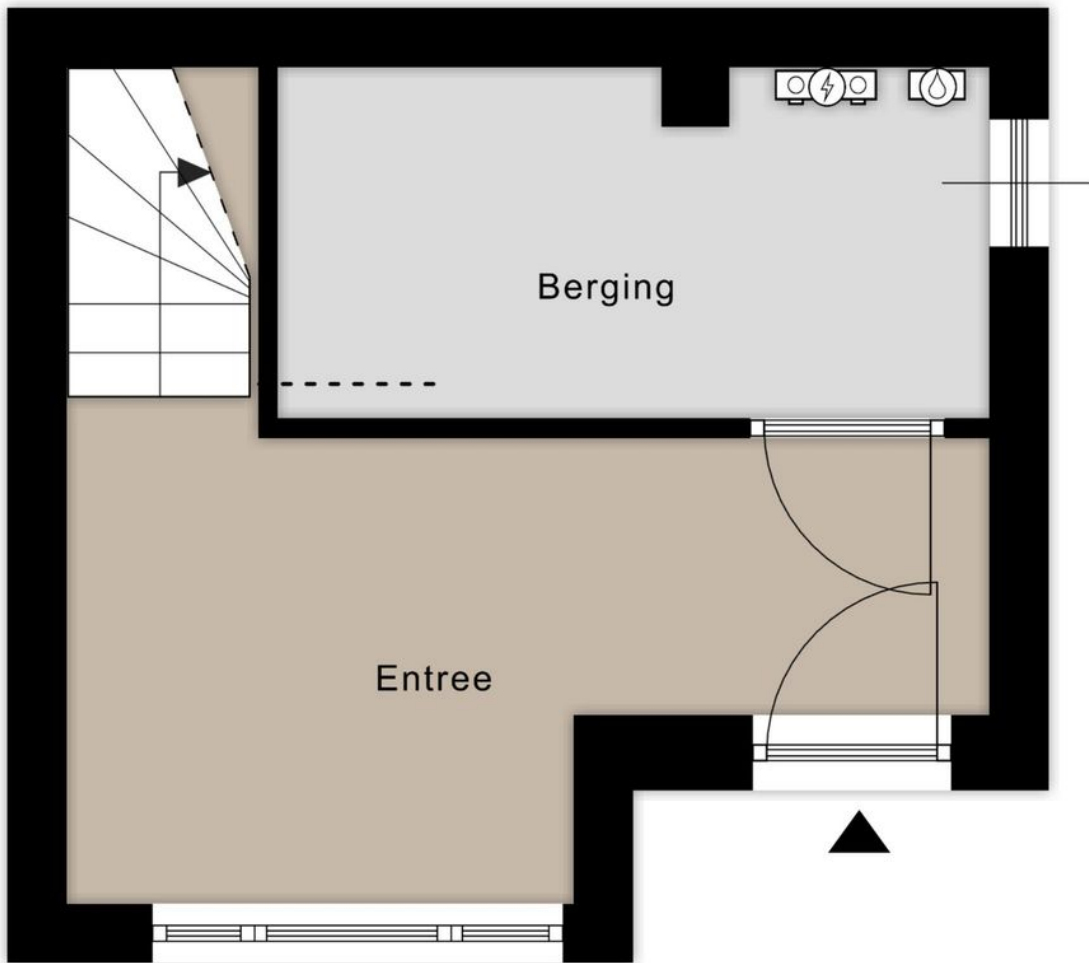






4.66 m

4.22 m



3.15 m

2.56 m 1.80 m

Aan de plattegronden kunnen geen rechten worden ontleend
© Zibber www.zibber.nl



Aan de plattegronden kunnen geen rechten worden ontleend
 © Zibber www.zibber.nl



Aan de plattegronden kunnen geen rechten worden ontleend
 © Zibber www.zibber.nl



Omschrijving Veenendaalstraat 51

Veenendaalstraat 51 Tilburg

Gezinsvriendelijk wonen in een rustige wijk: tussenwoning in Koolhoven, Tilburg

Betreed deze unieke woning en laat je betoveren door de ruimtelijkheid en het overvloedige natuurlijke licht dat binnenvalt. Met zijn moderne afwerking, ruime woonkamer met grote raampartijen en open keuken, biedt deze woning een perfecte plek voor een jong gezin. De twee slaapkamers zijn lekker ruim en één zelfs voorzien van een grote inbouwkast. Een bijkomend voordeel is een eigen parkeerplaats in de parkeerhaven aan de achterzijde.

Deze tussenwoning is gelegen aan de Veenendaalstraat 51, in een rustige wijk van Koolhoven. Je vindt hier verschillende basisscholen, zoals OBS Koolhoven op slechts 450 meter afstand en basisschool De Bloemaert op 900 meter afstand. Ook huisartspraktijk Koolhoven is op loopafstand te bereiken. Daarnaast zijn er diverse voorzieningen zoals kapsalons en fysiotherapiepraktijken op slechts 5 minuten loopafstand. Op 6 autominuten bevindt zich de Heyhoefpromenade en op 2.5km ligt het Reeshofpark, ideaal voor gezellige wandelingen. De woning ligt tevens op korte afstand van het treinstation, college, universiteit en recreatieve faciliteiten zoals Monkey Town, Basic Fit en Jumpsquare Tilburg. Kortom, een ideale leefomgeving voor een gezin.

Indeling:

Begane grond:

Stap binnen in de ruime entree op de begane grond en laat je verrassen door de grote raampartijen die zorgen voor een overvloed aan natuurlijk licht. Hier vind je tevens een handige berging voor al je opslagbehoeften en de meterkast. De trapopgang brengt je naar de woonverdieping.

1e verdieping:





Omschrijving Veenendaalstraat 51

De hal is voorzien van een donkere plavuizenvloer, die zich over de hele verdieping uitstrekt. Hier vind je het toilet, de trap richting de slaapverdieping en krijg je toegang tot de woonkamer. De woonkamer is voorzien van een rijke lichtinval door de grote raampartijen aan weerszijden. Er is voldoende ruimte voor een gezellige zithoek en een grote eethoek plaats je eenvoudig bij de open keuken.

De keuken is voorzien van een licht keukenmeubel in een hoekopstelling en beschikt over diverse apparatuur, waaronder een inductiekookplaat, afzuigkap, combi-oven, vaatwasser en koelkast. De kastjes bieden genoeg opbergruimte en je hebt tevens een handige voorraadkast tot je beschikking.

2e verdieping:

Op de tweede verdieping betreed je de overloop die toegang biedt tot de twee slaapkamers, de badkamer en een berging. De slaapkamers zijn lekker ruim, hebben een nette afwerking en zijn voorzien van een laminaatvloer. Eén van de slaapkamers heeft zelfs een inbouwkast met schuifdeuren, perfect voor al je kleding en accessoires. De geheel betegelde badkamer is uitgerust met een douche, wastafel en de witgoed aansluitingen. Het raam zorgt voor voldoende ventilatie, zodat je altijd kunt genieten van een frisse badkamer.

Buiten:

Buiten heb je de beschikking over voldoende parkeerplaatsen, zodat je altijd verzekerd bent van een plekje voor je auto. Voor de deur bevindt zich ook nog een speelveldje, ideaal voor de kinderen om veilig te spelen.

Bijzonderheden:

- Woonoppervlakte: 113 m²
- Inhoud: 453 m³
- Bouwjaar: 2010
- Tussenwoning
- Ruimtelijk en licht
- Twee slaapkamers
- Voldoende parkeermogelijkheden





Huisportaal.nl
Vestdijk 180
5611 CZ Eindhoven

Tel. helpdesk: 085-782.00.00
Email: info@huisportaal.nl
Website: www.huisportaal.nl

IBAN: NL20.RABO.0156.0304.03
BTW: 8576.40.471.B.01
KVK Eindhoven: 68903162