



Hammerstraat 15
3036 MC Rotterdam
€ 295.000 k.k.



Alle kenmerken op een rij

Overdracht

| | |
|------------------|----------------|
| Vraagprijs | € 295.000 k.k. |
| Aangeboden sinds | 13 mrt 2024 |
| Status | onder bod |
| Aanvaarding | per direct |

Bouw

| | |
|-----------------|-------------|
| Woningcategorie | appartement |
| Type woning | bovenwoning |
| Soort woning | |
| Kozijnen | |

Indeling

| | |
|------------------|------|
| Aantal kamers | |
| Aantal badkamers | |
| Aantal toiletten | |
| Kelder | nee |
| Zolder | nee |
| Garage | geen |

Gebied en inhoud

| | |
|------------------------------------|-----|
| Perceeloppervlak (m ²) | |
| Woonoppervlak (m ²) | 56 |
| Inhoud (m ³) | 210 |



Ligging

Ligging

woonwijk

Energie

Verwarming

warmtepomp

Soort warm water

heatpump

Beglazing

dubbel

Isolatie

volledig

Energielabel

Energielabel

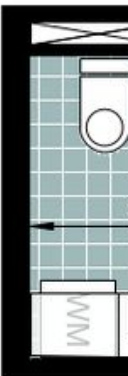


Hammerstraat 15 in beeld

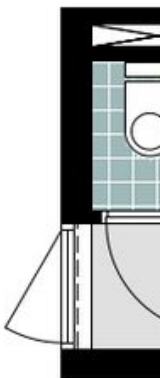




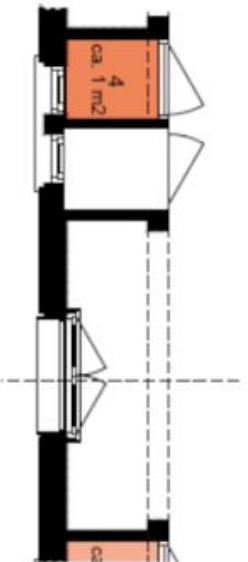
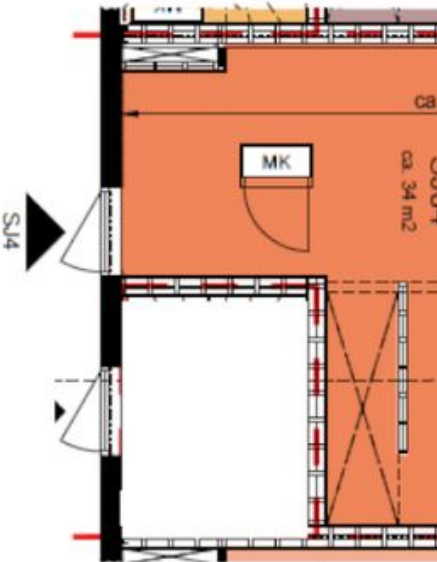




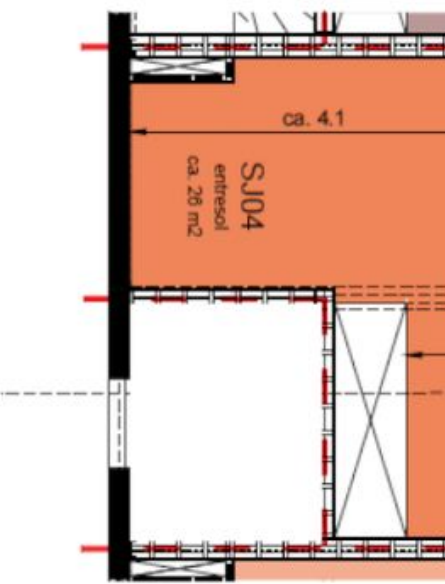
Eerste verdieping - entresol



Eerste verdieping



1e verdieping



1e verdieping entresol



Omschrijving Hammerstraat 15

LET OP! De woning wordt casco opgeleverd (als zelfbouwwoning). In de genoemde verkoopprijs zijn de afbouwkosten niet meegerekend. Om een idee te krijgen van de hoogte van de afbouwkosten bekijk je het overzicht per woning (zie brochure).

Je eigen woning maken in een oude school, met een filmhuis in het gebouw. Dan blijf je toch altijd thuis! De statige Sint Janschool biedt ruimte aan een buurtcinema en acht appartementen op de verdiepingen. Woon jij straks in een gloednieuwe woning met alle authentieke elementen van vroeger? In alle zelfbouwkavels plaatsen we een entresol. Zo heb je de ruimte van de tussenverdieping én ervaar je de volle hoogte van jouw appartement door de hoge ramen.

Zelfbouwwoning SJ04 van 59 m² kun je afbouwen tot (bijvoorbeeld) een open leefruimte. Je werkt dit overzichtelijke appartement helemaal naar eigen smaak af. Op de entresol van 26 m² maak je een slaapkamer, badkamer en werk- of hobbykamer.

Steenvlinder knapt het gebouw op en zorgt voor de transformatie van schoolgebouw naar acht appartementen. We realiseren het trappenhuis, de openbare gang, met de acht voordeuren en Frans balkons die uitkijken op de wijk.

De technische installaties sluit je aan via de benodigde leidingen en kanalen die wij al voor je hebben aangelegd. De woningen zijn gasloos, dus plaats je een (ventilatie)warmtepomp die zorgt voor verwarming, warm water en verse lucht in huis. Ook heeft iedere woning plek op het dak voor zonnepanelen. En mede door de goede isolatie heeft de woning in het monumentale gebouw uit 1914 straks energielabel van nieuwbouwniveau.

Je krijgt de woning opgeleverd met een door de VvE herstelde gevel en kozijnen. Ook zijn alle ramen in de buitengevel van het pand vervangen. Jij kunt je dus volledig richten op het afbouwen van jouw woning!





Omschrijving Hammerstraat 15

In de zelfbouwpoorten kun je zien hoe je de woning opgeleverd krijgt en lees je de bouwregels. Om een optie te nemen op één van de acht zelfbouwoningen in de Sint Janschool schrijf je je in via de website van Steenvlinder. De Koperscoach neemt dan snel contact met je op.

Stappen:

- > Optie nemen (optievergoeding bedraagt eenmalig € 500)
- > 6 weken optieperiode om je mogelijkheden en financiële haalbaarheid te onderzoeken (met hulp van onze Koperscoach). We brengen je in contact met een financieel adviseur en bieden een schetsgesprek aan met een architect
- > Teken en koopovereenkomst



Huisportaal.nl
Vestdijk 180
5611 CZ Eindhoven

Tel. helpdesk: 085-782.00.00
Email: info@huisportaal.nl
Website: www.huisportaal.nl

IBAN: NL20.RABO.0156.0304.03
BTW: 8576.40.471.B.01
KVK Eindhoven: 68903162